



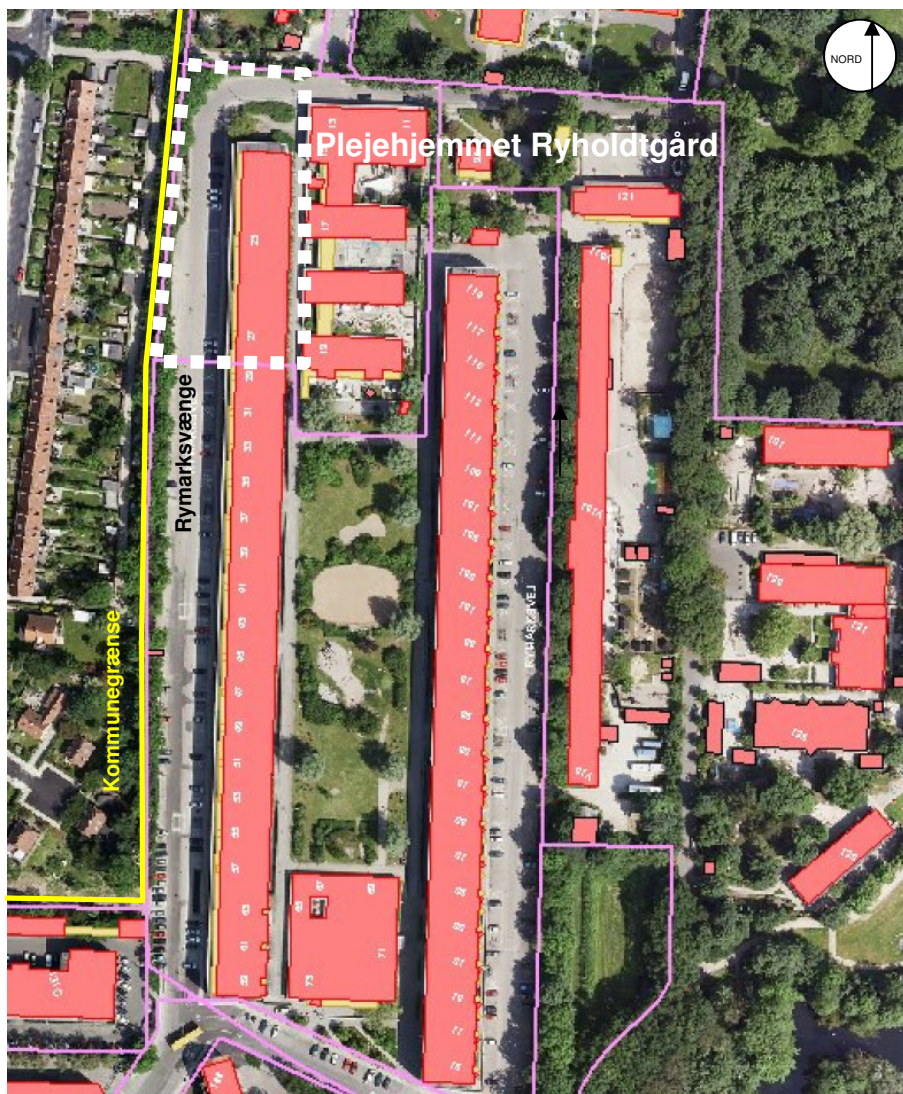
## Bilag 1 til Fællesindstilling om støtte til om- og tilbygning af Plejehjemmet Ryholtgård

23. september 2008

Kort over området omkring Plejehjemmet Ryholtgård. Området omkring bygningen er markeret med en hvid stiplede linie og er beliggende i den nordlige ende af den ene 290 m lange længe i Rymarksvænge 23, på del af matrikel nr. 6314 Udenbys Klædebo kvarter.

Sagsnr.  
2008-114633

Dokumentnr.  
2008-530396



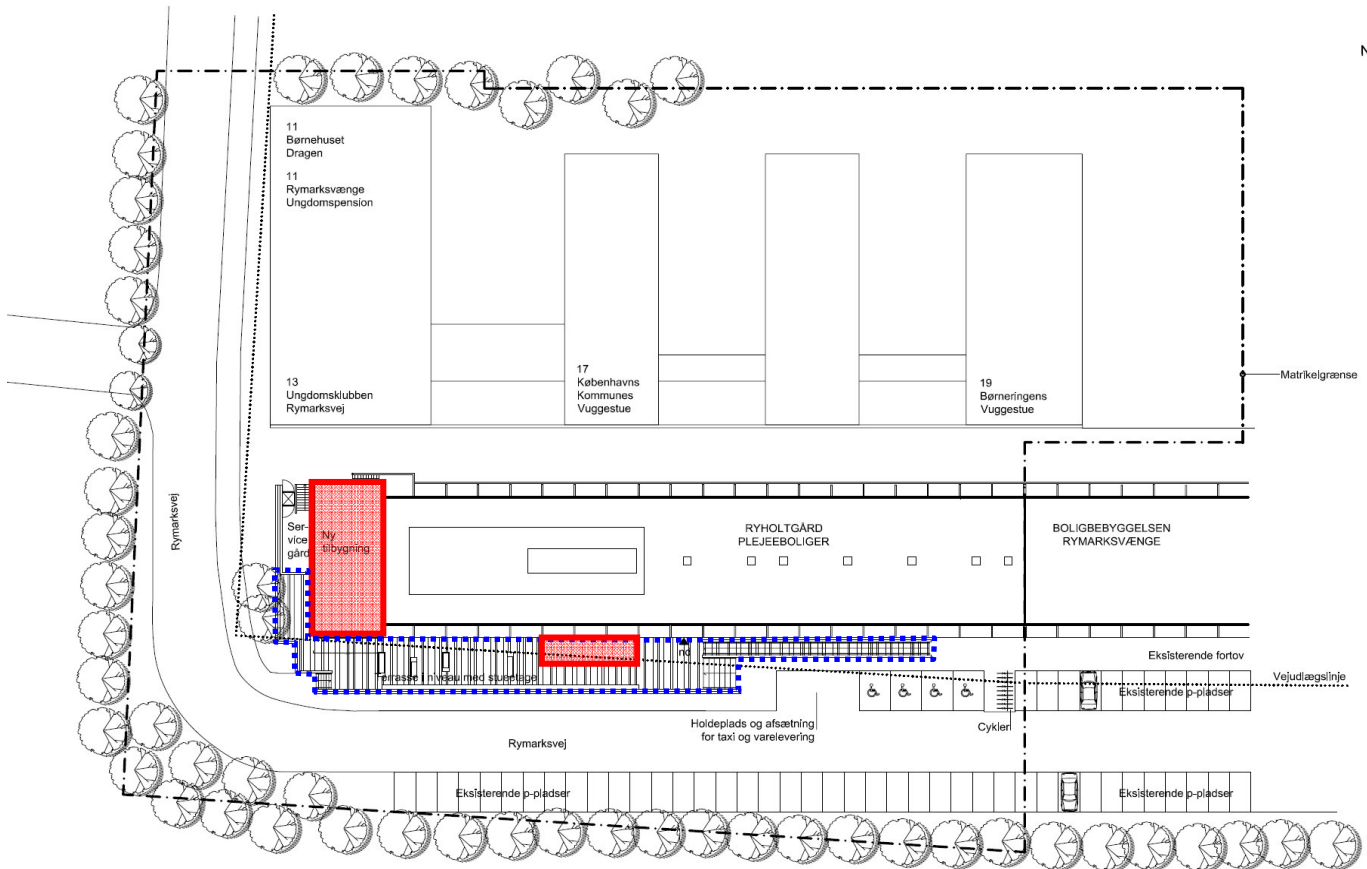
Der foretages om- og tilbygning af det indretningsmæssigt utidssvarrende plejehjem. De 80 ét-rums boliger med toilet og bad ombygges og indrettes til 55 ældreboliger med tilhørende servicearealer for at opnå en, for blandt andet bemanningen, rentabel størrelse. Den eksisterende bygning fornyes med nye energibesparende vinduespartier og glasinddækning af dele af altan. Tilbygningen udformes med et moderne og enkelt facadeudtryk, der tilfører en afslutning til bygningens lange repeterede facade. På den vestlige side udføres et altantårn udfor fællesrummene. Alle rum, altaner og terrasser får niveau fri adgang.

## Arealer



FSB har opgjort arealerne til følgende:

Støtteberettiget boligareal	3.690 m <sup>2</sup>
Serviceareal	<u>1.559 m<sup>2</sup></u>
i alt	5.249 m <sup>2</sup>

Heraf udgør tilbygningen (eksklusive kældrer) 512 m<sup>2</sup>

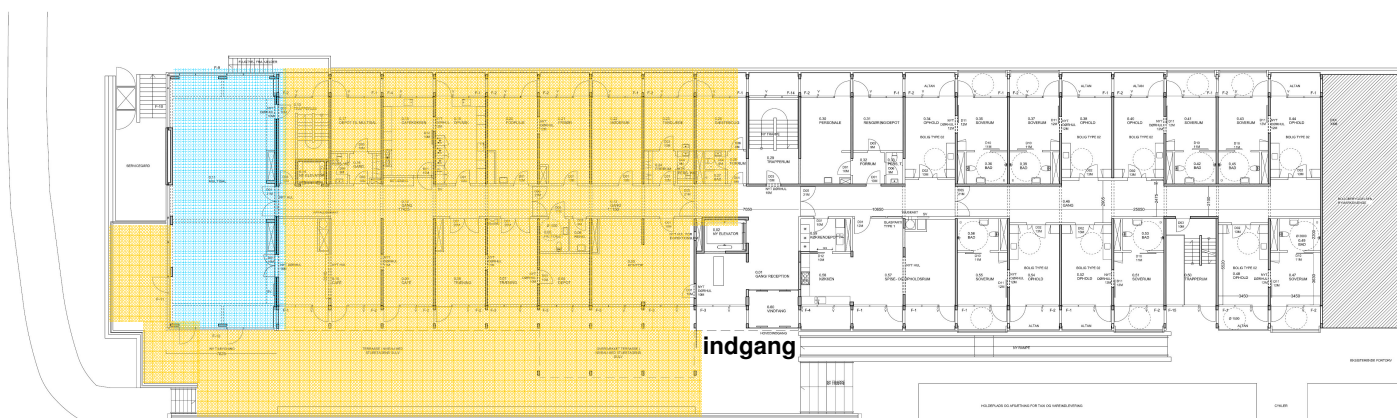


## Situationsplan

-  Tilbygning og fællesaltan vist i rødlig farve.
-  Adgangsramper, terrasse m.v.

## Etageplanerne

Der etableres en stor fælles terrasse mod vest langs stueetagens fællesarealer. Stueetagen indrettes med en fællesdel og en mindre bogruppe. Fællesdelen indrettes med den nye multisal, træningslokale, tandlæge og kontor ved indgangen i den centrale del af bygningen. Den mindre bogruppe indrettes med 7 nye ældreboliger. På 1. til 3. etage indrettes bogrudder med 16 nye ældreboliger. De nye ældreboliger tager udgangspunkt i sammenlægning af to eksisterende plejeboliger.



Stueplan



Etageplan

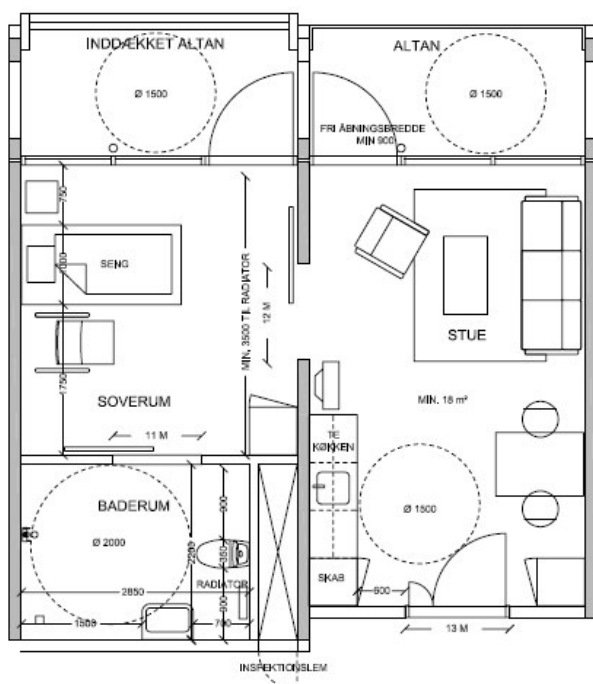


Tilbygning



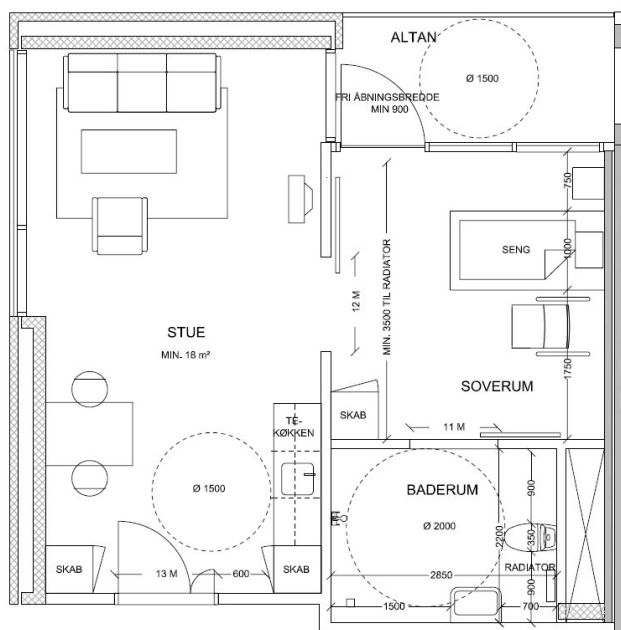
Fællesopholdsarealer, fælles terrasse og dele af serviceareal

## Lejlighedsplaner / boligen



### Ombygning af den eksisterende del

Lejlighedsplan i den ombyggede eksisterende del af bygningen. Indretningen forberedes for eventuel opsætning af loftlift. Den åbne altan er placeret ud for stuen. Den glasinddækkede altan er placeret ud for soverummet.



### Lejlighedsplan i tilbygning.

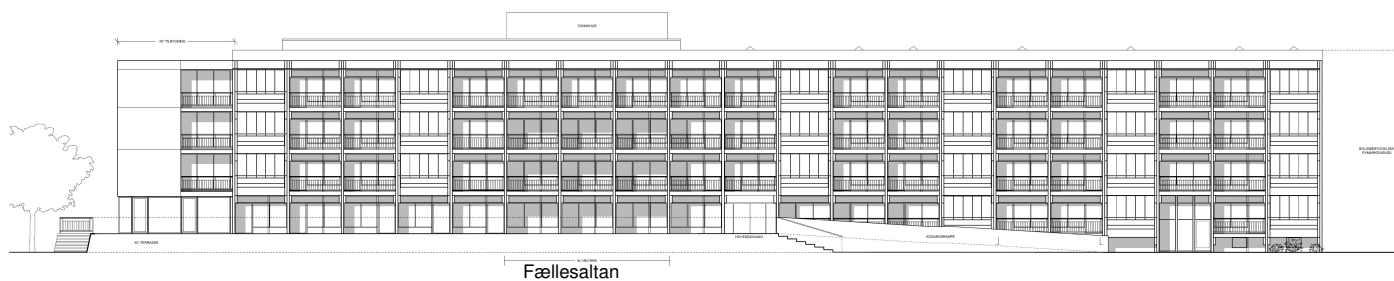
Stuen får et stort vinduesparti mod nord med fransk altan, og ud for soverum er placeret en glasinddækket altan. Soverum og baderum i tilbygningen monteres med loftlifte.

## Facaderne

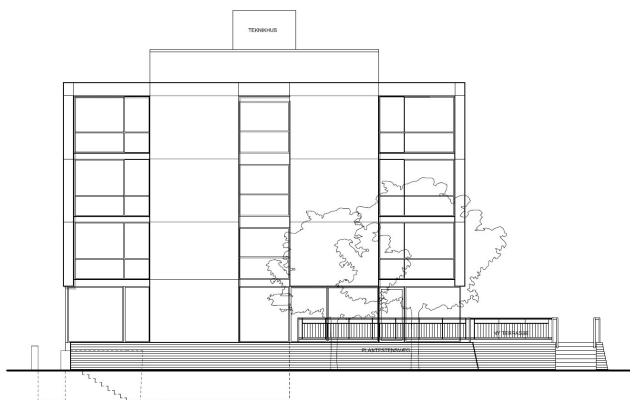
Tilbygningen udformes med et modernistisk og enkelt udtryk. Den eksisterende bygnings udtryk bevares. Facaden mod nord åbner op for lys til de lange midtergange på etagerne.



Facade mod øst



Facade mod vest



Facade mod nord, tilbygningen



Facade mod vest, tilbygningen