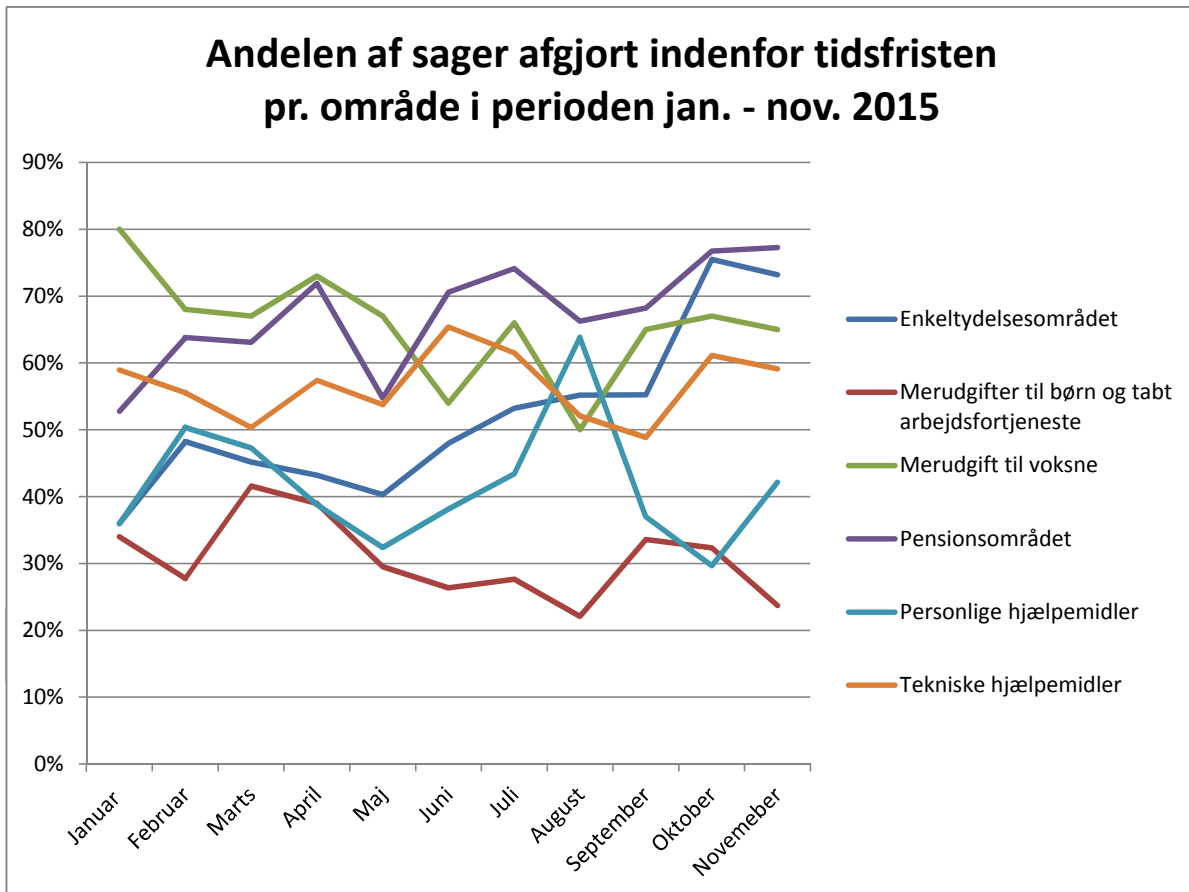


Bilag 1: Status for overholdelse af sagsbehandlingsfrister for januar - november 2015



		2015												GNS. for perioden	
		Måned													
SOF	Samlet*	År	Januar	Februar	Marts	April	Maj	Juni	Juli	August	September	Oktober	November		
		Enkelttilfældeområdet	A81	Afjorte ansøgninger	473	370	465	414	333	378	396	357	332	365	357
Overholdt sagsfrist, pr. afgørelsesdato	41%			50%	48%	47%	41%	48%	52%	56%	50%	59%	60%	50%	
Gennemsnitlig sagsbehandlingstid for afgjorte sager	77,3			75,7	82,8	87,3	79,8	66,9	50,1	54,4	59,0	55,4	54	67,9	
A81A	Afjorte ansøgninger		65	54	75	57	44	48	44	57	42	42	54	53	
	Overholdt sagsfrist, pr. afgørelsesdato		60%	89%	91%	82%	89%	92%	75%	88%	90%	93%	93%	85%	
	Gennemsnitlig sagsbehandlingstid for afgjorte sager		20,7	15,0	15,3	16,9	16,1	16,7	20,0	19,0	16,4	15,4	14,7	17,0	
A82 (ekskl. tandbeh.)	Afjorte ansøgninger		379	265	263	301	294	257	265	248	278	247	213	274	
	Overholdt sagsfrist, pr. afgørelsesdato		41%	57%	56%	51%	74%	60%	71%	47%	74%	70%	66%	60%	
	Gennemsnitlig sagsbehandlingstid for afgjorte sager		58,9	43,2	44,3	44,6	36,8	43,2	38,9	50,6	36,9	41,5	44,6	44,4	
A82 Tandbeh.	Afjorte ansøgninger		464	573	545	477	533	439	292	266	484	447	375	445	
	Overholdt sagsfrist, pr. afgørelsesdato		5%	22%	9%	8%	7%	9%	11%	18%	28%	64%	60%	21%	
	Gennemsnitlig sagsbehandlingstid for afgjorte sager		170,8	151,6	188,9	193,4	158,0	134,1	82,5	85,6	73,1	69,1	64,1	131,1	
A82A	Afjorte ansøgninger		327	423	385	330	389	297	208	188	365	307	265	317	
	Overholdt sagsfrist, pr. afgørelsesdato		5%	24%	9%	7%	5%	7%	13%	18%	25%	61%	61%	21%	
	Gennemsnitlig sagsbehandlingstid for afgjorte sager		168,7	143,4	184,1	193,4	158,4	125,8	79,8	85,5	74,3	70,4	65,3	128,6	
A83	Afjorte ansøgninger		14	18	17	14	10	24	19	13	20	18	17	17	
	Overholdt sagsfrist, pr. afgørelsesdato		57%	78%	76%	64%	30%	63%	74%	69%	70%	100%	88%	72%	
	Gennemsnitlig sagsbehandlingstid for afgjorte sager		20,1	19,6	19,1	26,1	54,4	31,8	21,1	39,0	20,5	12,3	19,5	24,5	
A84	Afjorte ansøgninger				3									3	
	Overholdt sagsfrist, pr. afgørelsesdato				100%									100%	
	Gennemsnitlig sagsbehandlingstid for afgjorte sager				21,3									21,3	
A85	Afjorte ansøgninger		134	141	147	126	104	144	121	114	119	122	94	124	
	Overholdt sagsfrist, pr. afgørelsesdato		85%	96%	96%	94%	98%	97%	92%	96%	97%	98%	95%	95%	
	Gennemsnitlig sagsbehandlingstid for afgjorte sager		16,0	9,5	9,4	9,8	9,9	9,7	14,5	8,5	8,4	9,1	11,7	10,6	
Merudgifter til børn og tabt arbejdsfortjente	S41		Afjorte ansøgninger	87	102	40	38	63	84	89	85	84	90	65	75
			Overholdt sagsfrist, pr. afgørelsesdato	37%	30%	33%	39%	27%	25%	27%	19%	35%	32%	32%	30%
			Gennemsnitlig sagsbehandlingstid for afgjorte sager	91,6	93,4	92,5	76,2	101,9	118,1	121,2	129,9	98,8	128,5	134,8	109,9
Merudgifter til voksne	S42		Afjorte ansøgninger	52	48	33	31	45	68	41	24	45	43	62	45
			Overholdt sagsfrist, pr. afgørelsesdato	29%	23%	52%	39%	33%	28%	29%	33%	31%	33%	15%	30%
			Gennemsnitlig sagsbehandlingstid for afgjorte sager	93,1	103,3	65,9	67,1	89,5	94,9	96,1	112,0	114,6	101,9	146,4	101,2
Pensionsområdet	S100		Afjorte ansøgninger	45	37	55	45	39	39	44	46	48	48	79	48
			Overholdt sagsfrist, pr. afgørelsesdato	80%	68%	67%	73%	67%	54%	66%	50%	65%	67%	65%	66%
			Gennemsnitlig sagsbehandlingstid for afgjorte sager	49,6	48,1	75,4	48,7	50,2	96,5	55,8	72,7	55,8	62,1	76,8	64,0
P17 (ekskl. tandsager)**	A27A	Afjorte ansøgninger	57	66	56	52	20	16	17	7	6	9	13	29	
		Overholdt sagsfrist, pr. afgørelsesdato	89%	94%	96%	92%	80%	69%	82%	57%	83%	89%	92%	89%	
		Gennemsnitlig sagsbehandlingstid for afgjorte sager	10,5	13,8	9,9	10,4	17,4	18,1	16,9	24,6	12,0	15,7	5,1	12,5	
P18 (ekskl. tandsager)**	P17 (tandsager)**	Afjorte ansøgninger	84	77	86	49	60	76	64	30	42	46	37	59	
		Overholdt sagsfrist, pr. afgørelsesdato	20%	30%	28%	51%	34%	62%	74%	46%	44%	74%	59%	45%	
		Gennemsnitlig sagsbehandlingstid for afgjorte sager	51,2	36,0	57,4	34,6	53,8	32,1	34,1	42,7	59,4	32,5	29,3	42,9	
P18 (tandsager)**	Afjorte ansøgninger												9		
	Overholdt sagsfrist, pr. afgørelsesdato												89%		
	Gennemsnitlig sagsbehandlingstid for afgjorte sager												35,7		
P18 (tandsager)**	Afjorte ansøgninger	69	62	86	67	74	76	53	50	60	52	33	62		
	Overholdt sagsfrist, pr. afgørelsesdato	62%	74%	77%	72%	65%	79%	72%	80%	83%	77%	82%	74%		
	Gennemsnitlig sagsbehandlingstid for afgjorte sager	18,0	14,4	14,6	11,5	17,4	10,7	17,9	14,7	16,5	81,6	10,0	19,8		
Personlige hjælpemidler	S112 (Genans.)	Afjorte ansøgninger	301	230	257	181	427	343	336	422	272	449	387	328	
		Overholdt sagsfrist, pr. afgørelsesdato	41%	45%	36%	30%	24%	27%	37%	70%	28%	20%	39%	36%	
		Gennemsnitlig sagsbehandlingstid for afgjorte sager	25,0	17,0	23,5	33,3	37,7	32,1	27,3	19,3	45,3	36,3	28,1	29,8	
S112 (Nyans.)	Afjorte ansøgninger	292	266	332	134	315	331	260	156	357	379	430	296		
	Overholdt sagsfrist, pr. afgørelsesdato	31%	55%	56%	51%	44%	50%	52%	47%	44%	41%	45%	46%		
	Gennemsnitlig sagsbehandlingstid for afgjorte sager	59,6	43,9	34,6	40,1	50,2	47,9	41,7	50,5	68,7	60,1	47,1	50,4		
Tekniske hjælpemidler	S113	Afjorte ansøgninger	2		2	1	2	3	2	4	6	2	2	3	
		Overholdt sagsfrist, pr. afgørelsesdato	0%		50%	0%	0%	0%	0%	75%	25%	50%	50%	29%	
		Gennemsnitlig sagsbehandlingstid for afgjorte sager	29,0		26,5	75,0	46,0	40,5	48,0	17,3	68,3	40,0	48,0	44,2	
S112	Afjorte ansøgninger	267	254	252	184	218	259	203	271	274	313	333	257		
	Overholdt sagsfrist, pr. afgørelsesdato	63%	59%	52%	65%	61%	69%	60%	53%	51%	66%	63%	60%		
	Gennemsnitlig sagsbehandlingstid for afgjorte sager	73,2	69,3	90,9	69,0	75,7	75,7	80,4	82,4	82,0	70,7	73,2	76,5		
S113	Afjorte ansøgninger	43	39	46	50	51	54	32	43	47	53	60	47		
	Overholdt sagsfrist, pr. afgørelsesdato	28%	32%	31%	31%	20%	44%	35%	26%	9%	36%	30%	29%		
	Gennemsnitlig sagsbehandlingstid for afgjorte sager	154,8	141,2	132,8	164,7	151,8	152,4	161,6	202,4	179,0	139,1	160,0	157,8		
S116 Hjemmebesøg	Afjorte ansøgninger	68	67	51	40	59	52	41	51	57	61	80	57		
	Overholdt sagsfrist, pr. afgørelsesdato	44%	39%	45%	28%	41%	58%	68%	49%	54%	48%	51%	48%		
	Gennemsnitlig sagsbehandlingstid for afgjorte sager	104,0	118,4	99,6	138,5	127,8	121,3	62,2	119,9	107,0	131,8	131,3	116,1		
S116 Kontor	Afjorte ansøgninger	38	24	18	29	22	32	28	26	26	16	29	26		
	Overholdt sagsfrist, pr. afgørelsesdato	95%	100%	100%	93%	91%	88%	93%	88%	95%	100%	93%	94%		
	Gennemsnitlig sagsbehandlingstid for afgjorte sager	7,9	6,5	2,2	17,7	9,4	23,6	20,8	17,5	6,7	6,1	25,3	14,0		

*) De samlede tal for hvert område er et vægget gennemsnit af de nævnte indsats typer/paragraffer.

**) Fristen på tandbehandlingssager er fra 1. juli 2015 8 uger, men de er blevet målt på 4 ugers (§ 17) og 3 ugers (§ 18) frist pga. teknisk udfordringer. Det har først været muligt, at differentiere mellem tandbeh. og de andre indsatstyper på §§ 17-18 i november 2015. Derfor skal resultatet på dette område ses med et vis forbehold.