



Amager Vest Lokaludvalg
Sundholmsvej 8,
2300 København S
info@avlu.dk

Islands Brygge d. 22. september 2023

**Forbedring af trafikikkerhed og sikker overgang ved Artillerivej / Rundholtsvej / Hilmar
Baunsgaards Boulevard, 2300 København S**

Efter henvisning fra Teknik og Miljø forvaltningen skal jeg herved søge opbakning følgende forslag for forbedring af trafikikkerheden ved Artillerivej.

Jeg henvender mig på vegne af Grundejerforeningen Artillerivej Syd, som dækker et område i Islands Brygge Syd med over 2000 boliger og mere end 4000 indbyggere.

Gennem tiden har vi i foreningen modtaget mange henvendelser fra vores medlemmer vedrørende trafikikkerheden i krydsningen af Artillerivej.

Dette er en problemstilling, vi har arbejdet intensivt med over de seneste år. En af de seneste forbedringer er foreningens etableringen af et lyskryds ved Hilmar Baunsgaards Boulevard og Artillerivej, som har øget sikkerheden betydeligt for cyklister og fodgængere, der bevæger sig mellem Islands Brygge, Ørestad og Vestamager.

På trods af denne forbedring er vi fortsat bekymrede for trafikikkerheden ved krydsningen af Artillerivej/Rundholtsvej, med en daglig trafik på ca. 12.000 biler på Artillerivej, er det en udfordring at krydse vejen sikkert, især i myldretiden.(Bilag1)

Vi er bekendt med, at der tidligere har været dialog med kommunen om etablering af et lyskryds ved Artillerivej/Rundholtsvej. Dette forslag blev dog af flere omgange blevet afvist.

I lyset af dette ønsker Grundejerforeningen at foreslå en alternativ løsning:

Oprettelsen af en 140 meter lang grussti, der vil forbinde stisystemet på Amager Fælled med lyskrydset ved Artillerivej/Hilmar Baunsgaards Boulevard. Dette vil fra dag ét tilbyde en sikker lysreguleret krydsning af Artillerivej og samtidig forbedre adgangen til Islands Brygge Skole via sikre stier. (Bilag2)

Som Radikale Venstre så rammende har udtrykt det: "Endelig vil vi se på, hvordan vejen til Amager Fælled kan gøres kortere og mere tryk fra lysreguleringen ved Hilmar Baunsgaards Boulevard og hen til stierne på Amager Fælled."

Vi mener, at vores forslag netop adresserer og understøtter dette samt visionen om en grøn kile fra vest til øst Amager og håber at Lokaludvalget vil arbejde for en hurtig implementering af forslaget.

Med venlig hilsen

Henrik Bo Hansen
Formand

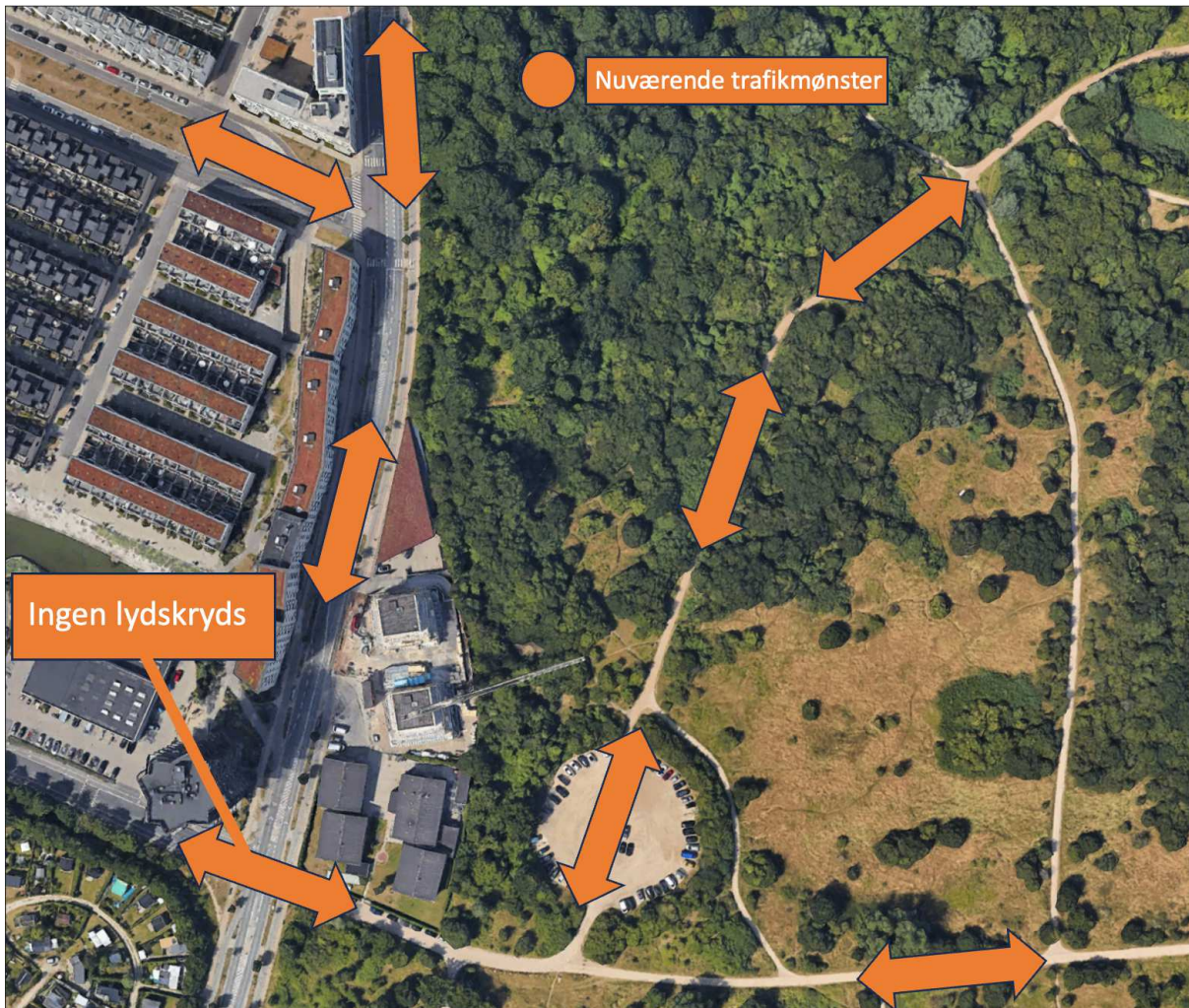
Grundejerforeningen
Artillerivej Syd



Bilag 1

Nuværende trafik flow ved krydsning af Artillerivej

Her tvinges cyklisterne til at enten krydse Artillerivej og så kører modsat retning på Cykelsti for at komme ind på fælleden, eller også fortsætte ned til Rundholtsvej og krydse, hvor der ikke er en lysregulering og årsag til farlige situationer i myldretiden.





Bilag 2

Foreslået trafik flow ved krydsning af Artillerivej

Cyklisterne fortsætter af stisystemet på ny sti som forbinder lyskryds ved Hilmar Baunsgaards Boulevard, herved kan der sikkert krydses begge veje igennem krydset til og fra hhv. Islands Brygge og Ørestad og Amager Øst.

