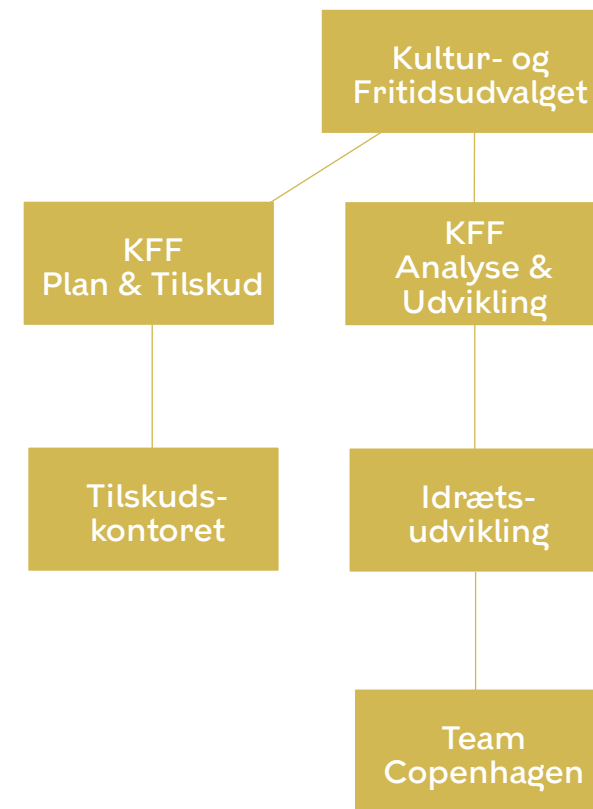


Administrativ organisering i KFF

- KFU har ansvaret for talent- og eliteidrætten. KFU nedsætter et Talent- og Eliteråd, afsætter en økonomisk ramme, indgår samarbejdsaftale med Team Danmark og vedtager en strategi for området, herunder kriterier for støttetildeling.
- Arbejdet med talent- og eliteidrætten fortsætter under navnet 'Team Copenhagen', da navnet er kendt i talent- og elitemiljøerne.
- I Kultur- og Fritidsforvaltningen forankres 'Team Copenhagen' i arbejdsfællesskabet for Events, Talent- & Eliteidræt i Idrætsudvikling i Analyse & Udvikling.
- Udmøntningen af talent- og eliteidrætsstrategien sker i forvaltningen gennem en handleplan, og KFU får en årlig orientering om arbejdet.
- Tilskudskontoret i Plan & Tilskud varetager opgaven med modtagelse og registrering af støtteansøgninger, behandling af ansøgninger i samarbejde med Idrætsudvikling, tilsagns- og afslagsskrivelser og udbetaling af tilskud.
- KFF indstiller med anbefaling fra Talent- og Eliterådet økonomiske støttetildelinger til godkendelse i KFU.



Forslag til governancemodel og Talent- og Eliteråd

KFU har ansvaret for talent- og eliteidrætten. KFU nedsætter et Talent- og Eliteråd, afsætter en økonomisk ramme, indgår samarbejdsaftale med Team Danmark og vedtager en strategi for området, herunder kriterier for støttetildeling.

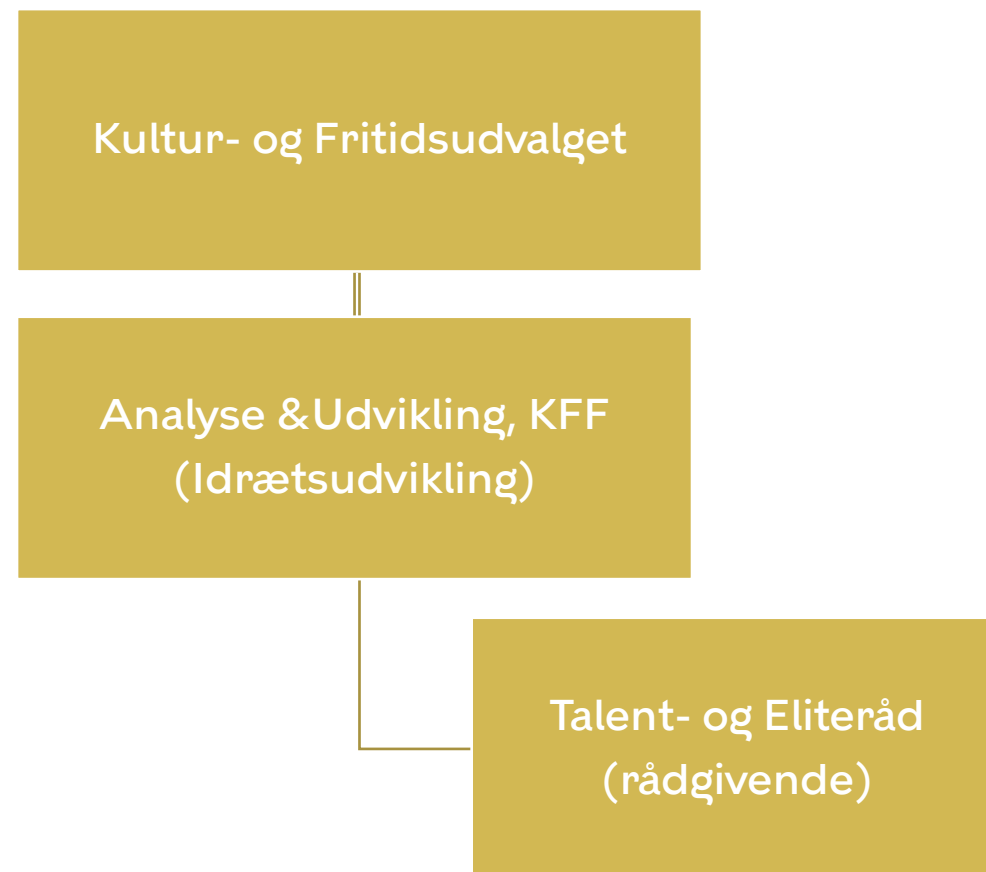
Talent- og Eliterådet består af:

- 1 medlem udpeget blandt medlemmerne af Kultur- og Fritidsudvalget
- 1 medlem udpeget blandt medlemmerne af Folkeoplysningsudvalget
- 1 repræsentant på ledelses- eller direktørniveau fra specialforbund, der dækker de idrætsgrene, der er prioriteret i Københavns Kommunes elitekommuneaftale med Team Danmark
- 2 repræsentanter for lokale talent- og elitemiljøer i Københavns Kommune på hhv. træner- og eliteudøverniveau
- 1 repræsentant fra ungdomsuddannelsesinstitutioner i Københavns Kommune
- 1 repræsentant fra Parasport Danmark
- 1 repræsentant udpeget af Team Danmark

Talent- og Eliterådet indkaldes to gange årligt som rådgiver ift. behandling af støttetildelinger, ny viden og konkrete talent- og eliteindsatser

KFF indstiller med anbefaling fra **Talent- og Eliterådet** økonomiske støttetildelinger til godkendelse i KFU.

Udmøntningen af talent- og eliteidrætsstrategien sker i forvaltningen gennem en handleplan, og KFU får en årlig orientering om arbejdet.



Nuværende organisering af talent- og elitearbejdet

- Team Copenhagen er en selvejende institution finansieret via tilskudsaftale med Københavns Kommune.
- Institutionens overordnede og strategiske ledelse varetages af Eliterådet på 11 medlemmer.
- Eliterådet uddeler økonomisk støtte til talentudvikling og eliteidræt i Københavns Kommune.
- Team Copenhagens sekretariat varetager opgaverne forbundet med Københavns Kommunes aftale med Team Danmark som elitekommune, herunder vejledning og rådgivning af talent- og eliteforeninger, samarbejde med uddannelsesinstitutioner samt sekretariatsbetjening af Eliterådet.



Governancemodeller i andre store kommuner

- Aarhus Kommune er i gang med en kommunalisering af området. Hidtil har opgaven været varetaget af Fonden Elietidret Aarhus (EIA), hvor bestyrelsen har fungeret som rådgivende overfor kommunen og besluttende ift. fx støttetildelinger.
- I Odense Kommune varetages det daglige arbejde i 'Odense Talentudvikling', som er en del af By- og Kulturforvaltningen. 'Odense Talentudvikling' er rådgivende og indstiller fx støttetildelinger til By- og Kulturudvalget, som træffer endelig beslutning. Der har tidligere været et 'Eliteidrætsudvalg' som rådgivende for 'Odense Talentudvikling'.
- Elitesport Aalborg er en selvejende institution, hvor bestyrelsen godkender en rammeaftale med fire prioriterede talent- og elitemiljøer (håndbold, ishockey, badminton og atletik). Elitesport Aalborg arbejder tæt sammen med Fritids- og Landdistriktsforvaltningen om udvikling af talent- og elitearbejdet.