

## Statistik for perioden feb 2009

Kø (skill)	Indkommende opkald	Antal opkald totalt	Lagt på i kø	Lagt på inden 20 sek.	Besvaret	Svarprocent	Gns. køtid for besvarede
CC_Borger kommunal kø	13.974	14.488	1.471	261	12.756	88%	00:02:00
CC_Borger stat kø	6.145	6.856	1.109	242	5.505	80%	00:04:10
CC_Virksomheds kø	629	648	39	18	591	91%	00:01:23
Genregistrering kø	1.524	2.068	320	38	1.710	83%	00:01:57
<b>Total Callcenter</b>	<b>22.272</b>	<b>24.060</b>	<b>2.939</b>	<b>559</b>	<b>20.562</b>	<b>85%</b>	<b>00:02:34</b>
jkm_komm_kvalli kø		1.267	13	12	1.242	98%	00:00:26
jkm_komm_visit kø		248	40	2	206	83%	00:00:58
Jobpatruljen (fra 160309)		0	0	0	0	0%	00:00:00
Job&formidling (fra 160309)		0	0	0	0	0%	00:00:00
Job&integration (fra 160309)		0	0	0	0	0%	00:00:00
<b>Kommune JKM samlet</b>		<b>1.515</b>	<b>53</b>	<b>14</b>	<b>1.448</b>	<b>96%</b>	<b>00:00:31</b>
jkm_stat_aktiv kø		0	0	0	0	0%	0
jkm_stat_etnisk kø		0	0	0	0	0%	0
jkm_stat_special kø		0	0	0	0	0%	0
jkm_stat_virk kø		0	0	0	0	0%	0
JKM Stat Etnisk team 5 kø		43	7	0	36	84%	00:00:24
JKM stat Jobteam 4 kø		155	30	0	125	81%	00:02:27
<b>Stat JKM samlet</b>		<b>198</b>	<b>37</b>	<b>0</b>	<b>161</b>	<b>81%</b>	<b>00:01:59</b>
<b>Total JKM</b>		<b>1.713</b>	<b>90</b>	<b>14</b>	<b>1.609</b>	<b>94%</b>	<b>00:00:39</b>
jkn_komm_afklar kø		811	34	2	775	96%	00:00:48
jkn_komm_komp kø (indtil		1.025	44	2	979	96%	00:00:51
jkn_komm_virk kø		1	1	0	0	0%	00:00:00
jkn_komm_visit kø		282	19	0	263	93%	00:01:16
<b>Kommune JKN samlet</b>		<b>2.119</b>	<b>98</b>	<b>4</b>	<b>2.017</b>	<b>95%</b>	<b>00:00:53</b>
jkn_stat_ac kø		0	0	0	0	0%	0
jkn_stat_hk kø		0	0	0	0	0%	0
jkn_stat_virk kø (indtil 150309)		17	7	0	10	59%	00:01:10
JKN Stat Jobteam 2 kø		380	56	0	324	85%	00:02:01
<b>Stat JKN samlet</b>		<b>397</b>	<b>63</b>	<b>0</b>	<b>334</b>	<b>84%</b>	<b>00:01:59</b>
<b>Total JKN</b>		<b>2.516</b>	<b>161</b>	<b>4</b>	<b>2.351</b>	<b>93%</b>	<b>00:01:03</b>
jks_komm_branche kø		804	42	2	760	95%	00:00:50
jks_komm_erhverv kø		366	25	4	337	92%	00:00:43
jks_komm_indgang kø		395	127	1	267	68%	00:03:31
jks_komm_komp kø		541	14	3	524	97%	00:00:32
jks_komm_udd kø		30	11	0	19	63%	00:01:48
<b>Kommune JKS samlet</b>		<b>2.136</b>	<b>219</b>	<b>10</b>	<b>1.907</b>	<b>89%</b>	<b>00:01:07</b>
jks_stat_indsats kø		0	0	0	0	0%	0
jks_stat_virk-service kø		33	8	0	25	76%	00:00:30
JKS stat Jobteam 1 kø		199	29	0	170	85%	00:01:15
<b>Stat JKS samlet</b>		<b>232</b>	<b>37</b>	<b>0</b>	<b>195</b>	<b>84%</b>	<b>00:01:09</b>
<b>Total JKS</b>		<b>2.368</b>	<b>256</b>	<b>10</b>	<b>2.102</b>	<b>89%</b>	<b>00:01:07</b>
CJF_komp_jobbanken_komm kø		5	5	0	0	0%	00:00:00
CJF_komp_match4 kø		12	1	0	11	92%	00:00:11
CJF_komp_sygedp kø		127	16	0	111	87%	00:01:10
CJF Jobbank_stat		33	8	0	25	76%	00:00:30
CJF Jobteam kø		360	21	0	339	94%	00:01:12
<b>Total CJF</b>		<b>537</b>	<b>51</b>	<b>0</b>	<b>486</b>	<b>91%</b>	<b>00:01:08</b>

## Statistik for perioden mar 2009

Kø (skill)	Indkomm ende opkald	Antal opkald totalt	Lagt på i kø	Lagt på inden 20 sek.	Besvaret	Svar- procent	Gns. køtid for besvarede
CC_Borger kommunal kø	16.244	16.918	1.133	222	15.563	92%	00:01:31
CC_Borger stat kø	7.010	7.964	1.198	292	6.474	81%	00:04:04
CC_Virksomheds kø	781	808	44	16	748	93%	00:01:24
Genregistrering kø	1.578	2.245	183	15	2.047	91%	00:01:04
<b>Total Callcenter</b>	<b>25.613</b>	<b>27.935</b>	<b>2.558</b>	<b>545</b>	<b>24.832</b>	<b>89%</b>	<b>00:02:09</b>
jkm_komm_kvali kø		1.414	12	4	1.398	99%	00:00:21
jkm_komm_visit kø		260	32	0	228	88%	00:00:37
<b>Kommune JKM samlet</b>		<b>1.674</b>	<b>44</b>	<b>4</b>	<b>1.626</b>	<b>97%</b>	<b>00:00:23</b>
<b>Stat JKM samlet</b>		<b>228</b>	<b>67</b>	<b>0</b>	<b>161</b>	<b>71%</b>	<b>00:01:22</b>
<b>Total JKM</b>		<b>1.902</b>	<b>111</b>	<b>4</b>	<b>1.787</b>	<b>94%</b>	<b>00:00:29</b>
jkn_komm_afklar kø		1.006	43	1	962	96%	00:00:44
jkn_komm_komp kø		1.125	45	1	1.079	96%	00:00:36
jkn_komm_virk kø		1	1	0	0	0%	00:00:00
jkn_komm_visit kø		289	30	1	258	89%	00:01:24
<b>Kommune JKN samlet</b>		<b>2.421</b>	<b>119</b>	<b>3</b>	<b>2.299</b>	<b>95%</b>	<b>00:00:45</b>
<b>Stat JKN samlet</b>		<b>466</b>	<b>69</b>	<b>0</b>	<b>397</b>	<b>85%</b>	<b>00:01:40</b>
<b>Total JKN</b>		<b>2.887</b>	<b>188</b>	<b>3</b>	<b>2.696</b>	<b>93%</b>	<b>00:00:53</b>
jks_komm_branche kø		900	33	2	865	96%	00:00:28
jks_komm_erhverv kø		389	29	0	360	93%	00:00:33
jks_komm_indgang kø		466	113	3	350	75%	00:02:22
jks_komm_komp kø		520	29	1	490	94%	00:00:44
jks_komm_udd kø		1	1	0	0	0%	00:00:00
<b>Kommune JKS samlet</b>		<b>2.276</b>	<b>205</b>	<b>6</b>	<b>2.065</b>	<b>91%</b>	<b>00:00:52</b>
<b>Stat JKS samlet</b>		<b>229</b>	<b>29</b>	<b>0</b>	<b>200</b>	<b>87%</b>	<b>00:01:22</b>
<b>Total JKS</b>		<b>2.505</b>	<b>234</b>	<b>6</b>	<b>2.265</b>	<b>90%</b>	<b>00:00:55</b>
CJF_komp_dagpenge kø		151	69	0	82	54%	00:02:42
CJF_komp_jobbanken_komm kø		11	11	0	0	0%	00:00:00
CJF_komp_match4 kø		15	1	0	14	93%	00:01:06
CJF_komp_sygedp kø		164	21	0	143	87%	00:00:33
jks_stat_virk0service kø		51	12	0	39	76%	00:00:15
jks_stat_virk-service kø		0	0	0	0	0%	0
JKV CJF Jobteam kø		555	78	2	475	86%	00:02:12
<b>Total CJF</b>		<b>947</b>	<b>192</b>	<b>2</b>	<b>753</b>	<b>80%</b>	<b>00:01:49</b>

## Statistik for perioden apr 2009

Kø (skill)	Indkommende opkald	Antal opkald totalt	Lagt på i kø	Lagt på inden 20 sek.	Besvaret	Svarprocent	Gns. køtid for besvarede
CC_Borger kommunal kø	13.497	14.020	637	161	13.222	94%	00:01:06
CC_Borger stat kø	5.528	6.218	576	115	5.527	89%	00:02:29
CC_Virksomheds kø	569	578	32	13	533	92%	00:01:15
Genregistrering kø	1.209	1.695	108	24	1.563	92%	00:00:54
<b>Total Callcenter</b>	<b>20.803</b>	<b>22.511</b>	<b>1.353</b>	<b>313</b>	<b>20.845</b>	<b>93%</b>	<b>00:01:27</b>
jkm_komm_kvall kø		1.122	8	4	1.110	99%	00:00:23
jkm_komm_visit kø		165	24	0	141	85%	00:01:15
Jobpatruljen (fra 160309)		0	0	0	0	0%	0
Job&formidling (fra 160309)		25	2	0	23	92%	00:02:13
Job&integration (fra 160309)		276	43	1	232	84%	00:01:50
<b>Kommune JKM samlet</b>		<b>1.588</b>	<b>77</b>	<b>5</b>	<b>1.506</b>	<b>95%</b>	<b>00:00:43</b>
jkm_stat_aktiv kø		0	0	0	0	0%	0
jkm_stat_etnisk kø		0	0	0	0	0%	0
jkm_stat_special kø		0	0	0	0	0%	0
jkm_stat_virk kø		0	0	0	0	0%	0
JKM Stat Etnisk team 5 kø		58	14	0	44	76%	00:02:17
JKM stat Jobteam 4 kø		196	37	0	159	81%	00:02:26
<b>Stat JKM samlet</b>		<b>254</b>	<b>51</b>	<b>0</b>	<b>203</b>	<b>80%</b>	<b>00:02:24</b>
<b>Total JKM</b>		<b>1.842</b>	<b>128</b>	<b>5</b>	<b>1.709</b>	<b>93%</b>	<b>00:00:55</b>
jkn_komm_afklar kø		927	40	2	885	95%	00:00:53
jkn_komm_komp kø (indtil		1.050	49	2	999	95%	00:01:03
jkn_komm_virk kø		0	0	0	0	0%	00:00:00
jkn_komm_visit kø		240	28	0	212	88%	00:01:26
<b>Kommune JKN samlet</b>		<b>2.217</b>	<b>117</b>	<b>4</b>	<b>2.096</b>	<b>95%</b>	<b>00:01:01</b>
jkn_stat_ac kø		0	0	0	0	0%	0
jkn_stat_hk kø		0	0	0	0	0%	0
jkn_stat_virk kø (indtil 150309)		0	0	0	0	0%	00:00:00
JKN Stat Jobteam 2 kø		434	51	3	380	88%	00:01:46
<b>Stat JKN samlet</b>		<b>434</b>	<b>51</b>	<b>3</b>	<b>380</b>	<b>88%</b>	<b>00:01:46</b>
<b>Total JKN</b>		<b>2.651</b>	<b>168</b>	<b>7</b>	<b>2.476</b>	<b>93%</b>	<b>00:01:08</b>
jks_komm_branche kø		767	20	1	746	97%	00:00:27
jks_komm_erhverv kø		302	7	0	295	98%	00:00:32
jks_komm_indgang kø		419	102	1	316	75%	00:03:02
jks_komm_komp kø		416	16	0	400	96%	00:00:25
jks_komm_udd kø		2	2	0	0	0%	00:00:00
<b>Kommune JKS samlet</b>		<b>1.906</b>	<b>147</b>	<b>2</b>	<b>1.757</b>	<b>92%</b>	<b>00:00:55</b>
jks_stat_indsats kø		0	0	0	0	0%	0
jks_stat_virk-service kø		36	9	0	27	75%	00:00:24
JKS stat Jobteam 1 kø		262	26	3	233	89%	00:01:48
<b>Stat JKS samlet</b>		<b>298</b>	<b>35</b>	<b>3</b>	<b>260</b>	<b>87%</b>	<b>00:01:39</b>
<b>Total JKS</b>		<b>2.204</b>	<b>182</b>	<b>5</b>	<b>2.017</b>	<b>92%</b>	<b>00:01:01</b>
CJF_komp_jobbanken_komm kø		2	2	0	0	0%	00:00:00
CJF_komp_match4 kø		8	2	0	6	75%	00:00:13
CJF_komp_sygedp kø		92	9	0	83	90%	00:00:31
CJF Jobbank_stat		36	9	0	27	75%	00:00:24
CJF Jobteam kø		687	147	3	537	78%	00:02:49
<b>Total CJF</b>		<b>825</b>	<b>169</b>	<b>3</b>	<b>653</b>	<b>79%</b>	<b>00:02:24</b>

## Statistik for perioden maj 2009

Kø (skill)	Indkommende opkald	Antal opkald totalt	Lagt på i kø	Lagt på inden 20 sek.	Besvaret	Svarprocent	Gns. køtid for besvarede
CC_Borger kommunal kø	13.937	14.815	1.987	171	12.657	85%	00:01:20
CC_Borger stat kø	6.251	6.909	920	184	5.805	84%	00:02:46
CC_Virksomheds kø	606	622	53	5	564	91%	00:00:56
Genregistrering kø	1.306	2.079	308	34	1.737	84%	00:01:27
<b>Total Callcenter</b>	<b>22.100</b>	<b>24.425</b>	<b>3.268</b>	<b>394</b>	<b>20.763</b>	<b>85%</b>	<b>00:01:44</b>
jkm_komm_kvali kø		1.218	5	7	1.206	99%	00:00:21
jkm_komm_visit kø		147	23	0	124	84%	00:01:08
Jobpatruljen (fra 160309)		0	0	0	0	0%	0
Job&formidling (fra 160309)		43	4	1	38	88%	00:01:10
Job&integration (fra 160309)		254	41	2	211	83%	00:01:19
<b>Kommune JKM samlet</b>		<b>1.662</b>	<b>73</b>	<b>10</b>	<b>1.579</b>	<b>95%</b>	<b>00:00:34</b>
jkm_stat_aktiv kø		0	0	0	0	0%	0
jkm_stat_etnisk kø		0	0	0	0	0%	0
jkm_stat_special kø		0	0	0	0	0%	0
jkm_stat_virk kø		0	0	0	0	0%	0
JKM Stat Etnisk team 5 kø		84	15	0	69	82%	00:00:38
JKM stat Jobteam 4 kø		169	17	1	151	89%	00:01:39
<b>Stat JKM samlet</b>		<b>253</b>	<b>32</b>	<b>1</b>	<b>220</b>	<b>87%</b>	<b>00:01:20</b>
<b>Total JKM</b>		<b>1.915</b>	<b>105</b>	<b>11</b>	<b>1.799</b>	<b>94%</b>	<b>00:00:39</b>
jkn_komm_afklar kø		763	33	1	729	96%	00:00:43
jkn_komm_komp kø (indtil		960	35	3	922	96%	00:00:47
jkn_komm_virk kø		0	0	0	0	0%	00:00:00
jkn_komm_visit kø		296	22	1	273	92%	00:01:29
<b>Kommune JKN samlet</b>		<b>2.019</b>	<b>90</b>	<b>5</b>	<b>1.924</b>	<b>95%</b>	<b>00:00:51</b>
jkn_stat_ac kø		0	0	0	0	0%	0
jkn_stat_hk kø		0	0	0	0	0%	0
jkn_stat_virk kø (indtil 150309)		0	0	0	0	0%	00:00:00
JKN Stat Jobteam 2 kø		468	84	2	382	82%	00:02:46
<b>Stat JKN samlet</b>		<b>468</b>	<b>84</b>	<b>2</b>	<b>382</b>	<b>82%</b>	<b>00:02:46</b>
<b>Total JKN</b>		<b>2.487</b>	<b>174</b>	<b>7</b>	<b>2.306</b>	<b>93%</b>	<b>00:01:10</b>
jks_komm_branche kø		845	24	2	819	97%	00:00:27
jks_komm_erhverv kø		325	25	0	300	92%	00:00:27
jks_komm_indgang kø		475	49	2	424	89%	00:00:56
jks_komm_komp kø		505	42	1	462	91%	00:00:37
jks_komm_udd kø		1	1	0	0	0%	00:00:00
<b>Kommune JKS samlet</b>		<b>2.151</b>	<b>141</b>	<b>5</b>	<b>2.005</b>	<b>93%</b>	<b>00:00:35</b>
jks_stat_indsats kø		0	0	0	0	0%	0
jks_stat_virk-service kø		0	0	0	0	0%	0
JKS stat Jobteam 1 kø		294	33	0	261	89%	00:01:53
<b>Stat JKS samlet</b>		<b>294</b>	<b>33</b>	<b>0</b>	<b>261</b>	<b>89%</b>	<b>00:01:53</b>
<b>Total JKS</b>		<b>2.445</b>	<b>174</b>	<b>5</b>	<b>2.266</b>	<b>93%</b>	<b>00:00:44</b>
CJF_komp_jobbanken_komm kø		7	7	0	0	0%	00:00:00
CJF_komp_match4 kø		19	8	0	11	58%	00:01:01
CJF_komp_sygedp kø		96	10	0	86	90%	00:00:57
CJF Jobbank_stat		0	0	0	0	0%	0
CJF Jobteam kø		590	112	2	476	81%	00:02:29
<b>Total CJF</b>		<b>712</b>	<b>137</b>	<b>2</b>	<b>573</b>	<b>80%</b>	<b>00:02:14</b>

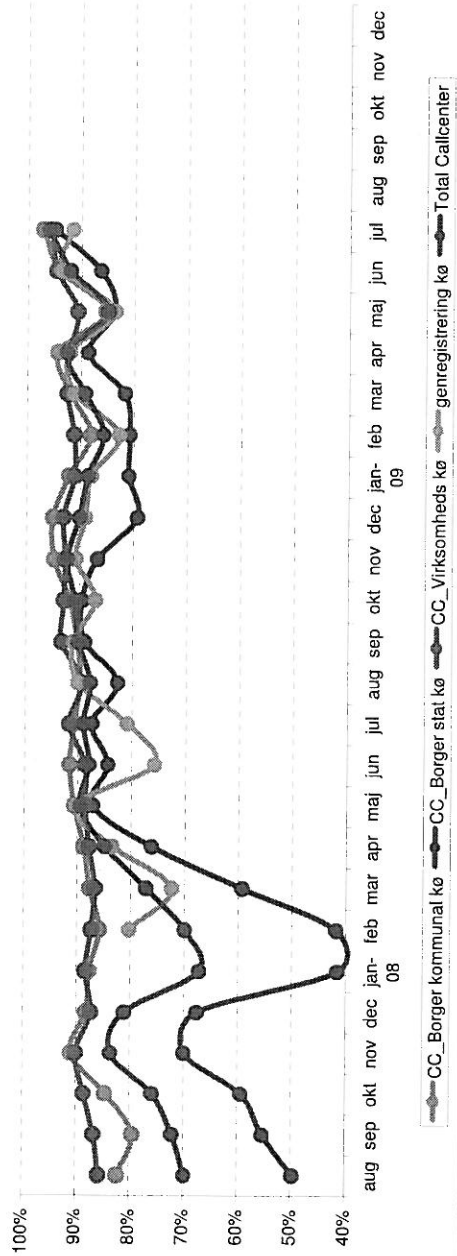
## Statistik for perioden jun 2009

Kø (skill)	Indkommende opkald	Antal opkald totalt	Lagt på i kø	Lagt på inden 20 sek.	Besvaret	Svarprocent	Gns. køtid for besvarede
CC_Borger kommunal kø	15.809	16.317	790	165	15.362	94%	00:01:00
CC_Borger stat kø	6.785	7.343	772	196	6.375	87%	00:02:48
CC_Virksomheds kø	749	760	30	11	719	95%	00:00:48
Genregistrering kø	1.339	1.730	90	19	1.621	94%	00:00:52
<b>Total Callcenter</b>	<b>24.682</b>	<b>26.150</b>	<b>1.682</b>	<b>391</b>	<b>24.077</b>	<b>92%</b>	<b>00:01:28</b>
jkm_komm_kvali kø		1.609	15	1	1.593	99%	00:00:24
jkm_komm_visit kø		189	25	0	164	87%	00:00:55
Jobpatruljen (fra 160309)		1	1	0	0	0%	00:00:00
Job&formidling (fra 160309)		48	1	0	47	98%	00:00:27
Job&integration (fra 160309)		244	30	1	213	87%	00:01:20
<b>Kommune JKM samlet</b>		<b>2.091</b>	<b>72</b>	<b>2</b>	<b>2.017</b>	<b>96%</b>	<b>00:00:33</b>
jkm_stat_aktiv kø		0	0	0	0	0%	0
jkm_stat_etnisk kø		0	0	0	0	0%	0
jkm_stat_special kø		0	0	0	0	0%	0
jkm_stat_virk kø		0	0	0	0	0%	0
JKM Stat Etnisk team 5 kø		62	2	0	60	97%	00:00:48
JKM stat Jobteam 4 kø		234	14	0	220	94%	00:00:54
<b>Stat JKM samlet</b>		<b>296</b>	<b>16</b>	<b>0</b>	<b>280</b>	<b>95%</b>	<b>00:00:53</b>
<b>Total JKM</b>		<b>2.387</b>	<b>88</b>	<b>2</b>	<b>2.297</b>	<b>96%</b>	<b>00:00:35</b>
jkn_komm_afklar kø		1.064	81	2	981	92%	00:01:05
jkn_komm_komp kø (indtil		1.213	85	1	1.127	93%	00:01:24
jkn_komm_virk kø		0	0	0	0	0%	00:00:00
jkn_komm_visit kø		404	38	2	364	90%	00:01:36
<b>Kommune JKN samlet</b>		<b>2.681</b>	<b>204</b>	<b>5</b>	<b>2.472</b>	<b>92%</b>	<b>00:01:18</b>
jkn_stat_ac kø		0	0	0	0	0%	0
jkn_stat_hk kø		0	0	0	0	0%	0
jkn_stat_virk kø (indtil 150309)		0	0	0	0	0%	00:00:00
JKN Stat Jobteam 2 kø		457	74	1	382	84%	00:02:16
<b>Stat JKN samlet</b>		<b>457</b>	<b>74</b>	<b>1</b>	<b>382</b>	<b>84%</b>	<b>00:02:16</b>
<b>Total JKN</b>		<b>3.138</b>	<b>278</b>	<b>6</b>	<b>2.854</b>	<b>91%</b>	<b>00:01:26</b>
jks_komm_branche kø		1.056	40	4	1.012	96%	00:00:26
jks_komm_erhverv kø		431	38	0	393	91%	00:00:50
jks_komm_indgang kø		809	39	8	762	94%	00:00:39
jks_komm_komp kø		581	39	2	540	93%	00:00:33
jks_komm_udd kø		0	0	0	0	0%	0
<b>Kommune JKS samlet</b>		<b>2.877</b>	<b>156</b>	<b>14</b>	<b>2.707</b>	<b>94%</b>	<b>00:00:35</b>
jks_stat_indsats kø		0	0	0	0	0%	0
jks_stat_virk-service kø		0	0	0	0	0%	0
JKS stat Jobteam 1 kø		286	27	0	259	91%	00:01:40
<b>Stat JKS samlet</b>		<b>286</b>	<b>27</b>	<b>0</b>	<b>259</b>	<b>91%</b>	<b>00:01:40</b>
<b>Total JKS</b>		<b>3.163</b>	<b>183</b>	<b>14</b>	<b>2.966</b>	<b>94%</b>	<b>00:00:40</b>
CJF_komp_jobbanken_komm kø		2	2	0	0	0%	00:00:00
CJF_komp_match4 kø		21	11	0	10	48%	00:03:17
CJF_komp_sygedp kø		93	19	0	74	80%	00:01:08
CJF Jobbank_stat		0	0	0	0	0%	0
CJF Jobteam kø		561	78	1	482	86%	00:01:37
<b>Total CJF</b>		<b>677</b>	<b>110</b>	<b>1</b>	<b>566</b>	<b>84%</b>	<b>00:01:35</b>

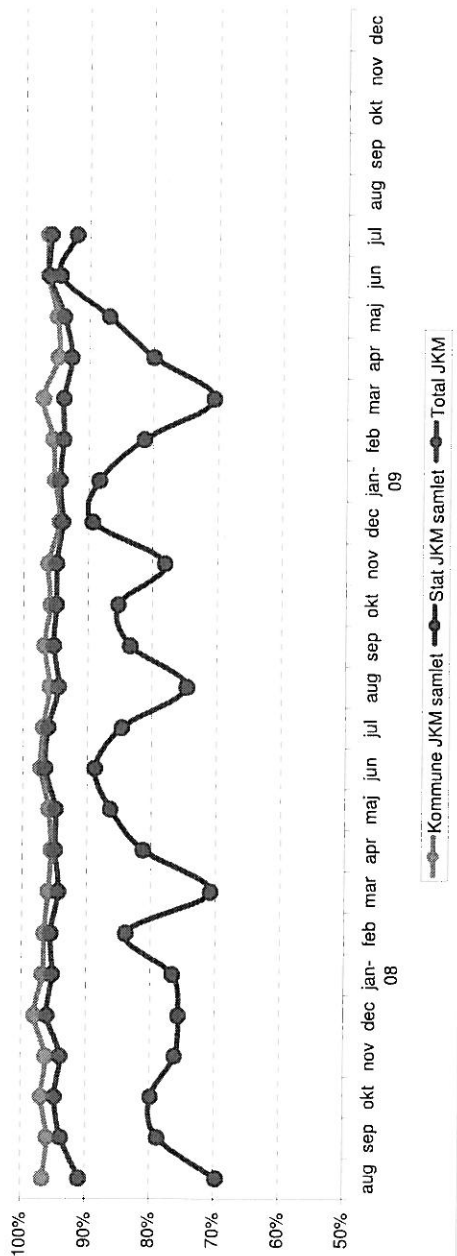
## Statistik for perioden jul 2009

Kø (skill)	Indkommende opkald	Antal opkald totalt	Lagt på i kø	Lagt på inden 20 sek.	Besvaret	Svarprocent	Gns. køtid for besvarede
CC_Borger kommunal kø	14.259	14.693	283	134	14.276	97%	00:00:36
CC_Borger stat kø	6.107	6.622	268	66	6.288	95%	00:01:25
CC_Virksomheds kø	621	623	14	14	595	96%	00:00:39
Genregistrering kø	1.222	1.629	120	16	1.493	92%	00:01:02
<b>Total Callcenter</b>	<b>22.209</b>	<b>23.567</b>	<b>685</b>	<b>230</b>	<b>22.652</b>	<b>96%</b>	<b>00:00:52</b>
jkm_komm_kvali kø		1.345	11	5	1.329	99%	00:00:22
jkm_komm_visit kø		174	26	0	148	85%	00:01:21
Jobpatruljen (fra 160309)		0	0	0	0	0%	0
Job&formidling (fra 160309)		34	0	0	34	100%	00:01:08
Job&integration (fra 160309)		247	20	1	226	91%	00:01:22
<b>Kommune JKM samlet</b>		<b>1.800</b>	<b>57</b>	<b>6</b>	<b>1.737</b>	<b>97%</b>	<b>00:00:36</b>
jkm_stat_aktiv kø		0	0	0	0	0%	0
jkm_stat_etnisk kø		0	0	0	0	0%	0
jkm_stat_special kø		0	0	0	0	0%	0
jkm_stat_virk kø		0	0	0	0	0%	0
JKM Stat Etnisk team 5 kø		49	4	0	45	92%	00:00:28
JKM stat Jobteam 4 kø		188	14	1	173	92%	00:01:26
<b>Stat JKM samlet</b>		<b>237</b>	<b>18</b>	<b>1</b>	<b>218</b>	<b>92%</b>	<b>00:01:14</b>
<b>Total JKM</b>		<b>2.037</b>	<b>75</b>	<b>7</b>	<b>1.955</b>	<b>96%</b>	<b>00:00:40</b>
jkn_komm_afklar kø		960	40	2	918	96%	00:00:52
jkn_komm_komp kø (indtil		1.234	50	9	1.175	95%	00:00:50
jkn_komm_virk kø		0	0	0	0	0%	00:00:00
jkn_komm_visit kø		527	58	1	468	89%	00:01:32
<b>Kommune JKN samlet</b>		<b>2.721</b>	<b>148</b>	<b>12</b>	<b>2.561</b>	<b>94%</b>	<b>00:00:58</b>
jkn_stat_ac kø		0	0	0	0	0%	0
jkn_stat_hk kø		0	0	0	0	0%	0
jkn_stat_virk kø (indtil 150309)		0	0	0	0	0%	00:00:00
JKN Stat Jobteam 2 kø		407	52	1	354	87%	00:01:54
<b>Stat JKN samlet</b>		<b>407</b>	<b>52</b>	<b>1</b>	<b>354</b>	<b>87%</b>	<b>00:01:54</b>
<b>Total JKN</b>		<b>3.128</b>	<b>200</b>	<b>13</b>	<b>2.915</b>	<b>93%</b>	<b>00:01:05</b>
jks_komm_branche kø		1.076	25	3	1.048	97%	00:00:30
jks_komm_erhverv kø		437	33	0	404	92%	00:00:57
jks_komm_indgang kø		826	39	6	781	95%	00:00:35
jks_komm_komp kø		505	29	3	473	94%	00:00:25
jks_komm_udd kø		0	0	0	0	0%	0
<b>Kommune JKS samlet</b>		<b>2.844</b>	<b>126</b>	<b>12</b>	<b>2.706</b>	<b>95%</b>	<b>00:00:35</b>
jks_stat_indsats kø		0	0	0	0	0%	0
jks_stat_virk-service kø		0	0	0	0	0%	0
JKS stat Jobteam 1 kø		262	27	2	233	89%	00:01:29
<b>Stat JKS samlet</b>		<b>262</b>	<b>27</b>	<b>2</b>	<b>233</b>	<b>89%</b>	<b>00:01:29</b>
<b>Total JKS</b>		<b>3.106</b>	<b>153</b>	<b>14</b>	<b>2.939</b>	<b>95%</b>	<b>00:00:39</b>
CJF_komp_jobbanken_komm kø		1	1	0	0	0%	00:00:00
CJF_komp_match4 kø		21	2	0	19	90%	00:00:52
CJF_komp_sygedp kø		117	10	0	107	91%	00:01:39
CJF Jobbank_stat		0	0	0	0	0%	0
CJF Jobteam kø		483	56	0	427	88%	00:01:03
<b>Total CJF</b>		<b>622</b>	<b>69</b>	<b>0</b>	<b>553</b>	<b>89%</b>	<b>00:01:10</b>

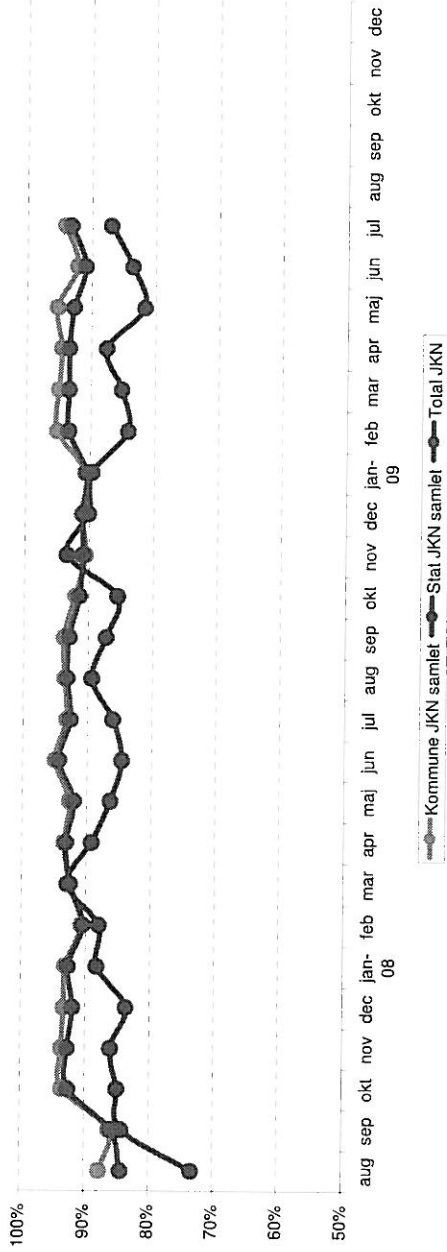
### Besvarelsesprocent i CC



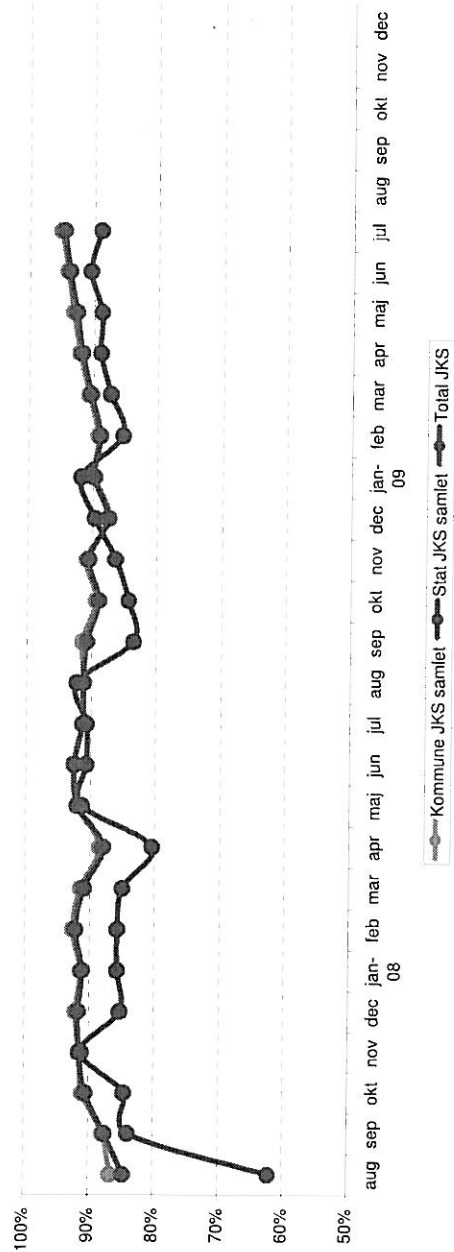
### Besvarelsesprocent JKM



### Besvarelsesprocent JKN



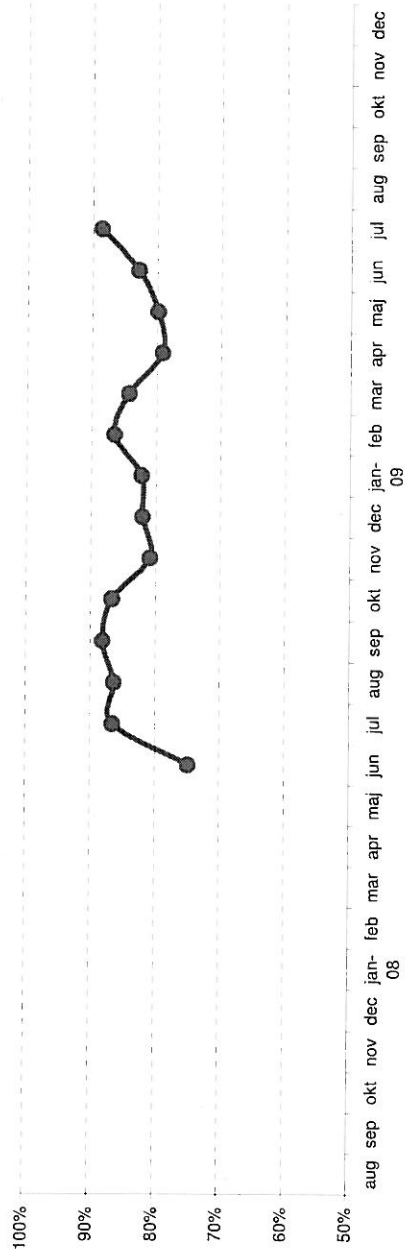
### Besvarelsesprocent JKS





מסמך זה מכיל מידע מסווג. אין להפיץ או להעביר את המידע לغير אלו שהורשו לכך.

### Besvarelsesprocent CJF



Total CJF