



Til BUU

12-08-2016

Udvidelse af Christianshavns Skole - spørgsmål til p-pladser i forbindelse med anlægssagen

Sagsnr.

2016-0213751

Dokumentnr.

2016-0213751-14

BUU behandlede d. 8. juni 2016 ”Anlægsbevilling til udbygning af Christianshavns Skole og fritidstilbud”.

Derudover tilsluttede BUU sig anlægsindstillingen men med følgende tilføjelse.

”at skolegården ikke kan bruges som parkeringsplads for motorkøretøjer, men at skolelederen dog i særlige tilfælde kan give sin tilladelse til parkering.”

BUU havde således i forbindelse med behandlingen af anlægsindstillingen fokus på, hvordan man sikrer den nødvendige fokus på børnenes sikkerhed, når der kommer biler til p-pladserne i skolegården.

Udvalget har desuden ønsket en redegørelse vedr. parkeringspladsernes placering, adgangsforholdene, afskærmning, relevante bestemmelser og beslutninger mv. senest i forbindelse med sagens behandling i BR.

Dette notat redegør for de gældende regler samt hvordan p-pladserne planlægges anlagt i forbindelse med udvidelsen af Christianshavns Skole.

Grundlæggende er det kommune- og lokalplaner, der sætter rammerne for antallet af p-pladser, og som er grundlaget for Teknik- og Miljøforvaltningens behandling af byggesager og udstedelse af byggetilladelse med endeligt krav om antal p-pladser.

Udvidelsen af Christianshavns Skole sker på to matrikler Hovedskolen og Filialen. Med kommuneplan 2015 stilles der krav om max. 1 p-plads pr. 100 etagekvadratmeter på matriklerne. Filialen er udover kommuneplanen også omfattet af en lokalplan, hvori der stilles krav om at p-pladserne skal etableres i underjordisk anlæg.

Med projektet for skoleudvidelsen er der udarbejdet et forslag til tillæg til lokalplanen, hvori der tillades parkering i terræn samt en reduktion i antal p-pladser til 1 p-plads pr. 200 etagekvadratmeter, da man ikke ønsker for mange p-pladser i karreen ved Filialen.

BR har d. 26.5.2016 sendt forslaget til lokalplanstillæg ”Prinsessegade tillæg 1” i 8-ugers høring med høringsfrist d. 9.9.2016. Det er i forbindelse med den politiske behandling efter endt høring, at der politisk

Ressourcer

Gyldenløvesgade 15
1600 København V

EAN nummer
5798009371201

www.kk.dk

kan tages stilling til lokalplanen og dermed p-pladsernes placering. Børne- og Ungdomsforvaltningen har orienteret Teknik- og Miljøforvaltningen om Børne- og Ungdomsudvalgets beslutning.

Med projektet for sporudvidelse tilbygges der på Hovedskolen ca. 1725 m² etageareal. På baggrund af dialog med TMF søges der byggetilladelse til kun at udvide med 4 p-pladser. På Filialen opføres nybyggeri på ca. 1065 m² etageareal og her forventes kravet med byggetilladelsen at være 5 nye p-pladser. Den nærmere placering af de forventede p-pladser på henholdsvis Hovedskolen og Filialen fremgår af bilag 1 og 2.

Christianshavns Skole har i dag allerede p-pladser i skolegården. Skolen har ikke oplevet problemer i forhold til dette. Det vurderes derfor, at de fremtidige p-pladser ikke vil udgøre et problem. Desuden vil bilernes adgang til Filialen være adskilt fra gående og cykler.

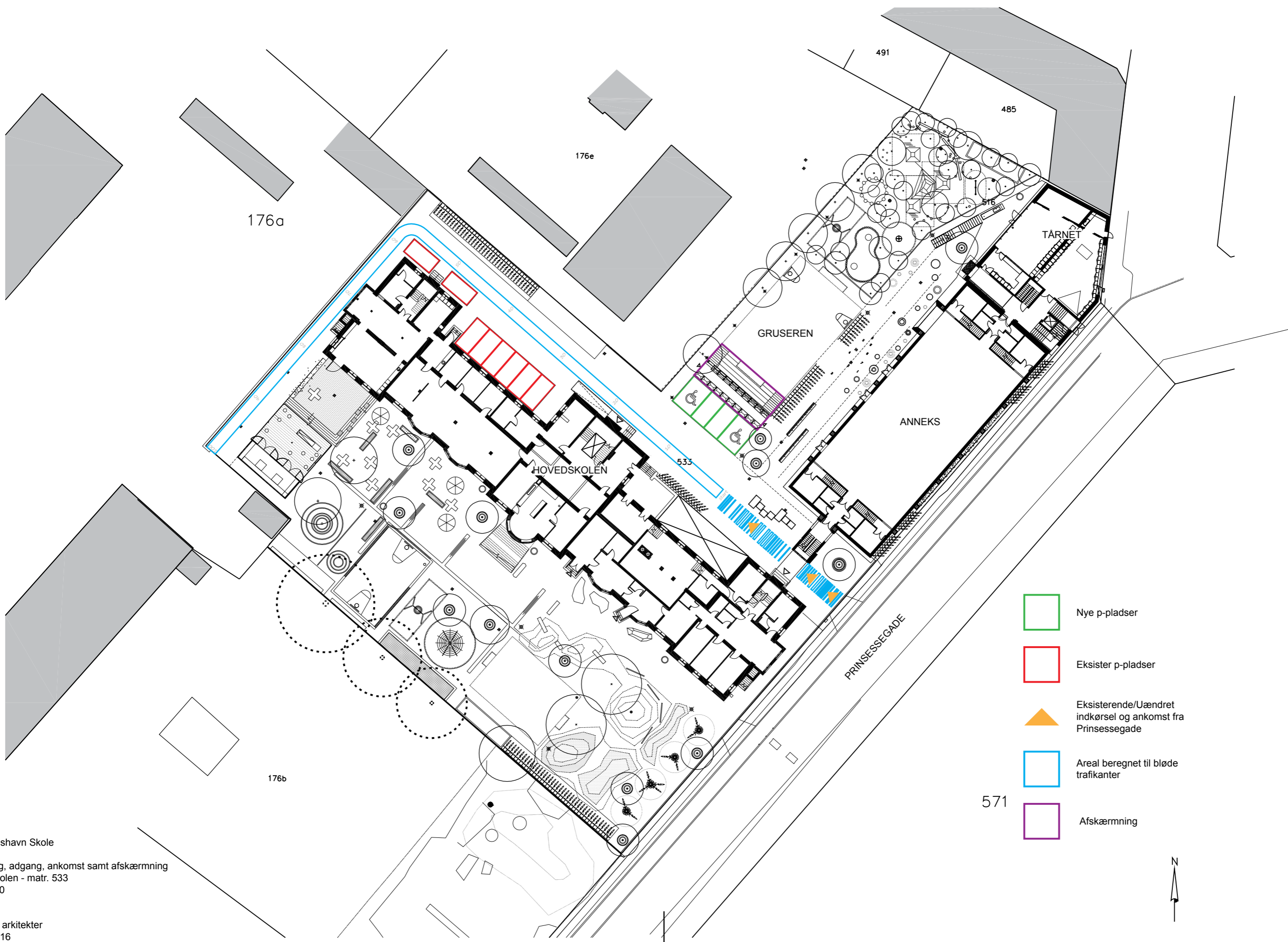
I nedenstående fakta-boks fremgår konsekvenser for henholdsvis Hovedskolen og Filialen.

Faktaboks om p-pladser

	Hovedskolen	Filialen
Antallet af p-pladser fastsættes i	Kommuneplan 2015	Lokalplan Prinsessegade tillæg 1 – lokalplanforslag – BR har sendt lokalplan i høring d. 26.5.16. Høringsfrist d. 9.9.16.
P-krav	1 p-plads pr. 100 etagemeter	1 p-plads pr. 200 etagemeter
Antal nye kvadratmeter	Tilbygning på hovedskolen ca. 1725 m ² brutto	Ny bygning på Filialen er ca. 1065 m ² brutto
Forventede antal p-pladser*	8 nuværende p-pladser fastholdes med samme placering som hidtil. Der forventes krav om yderligere 4 p-pladser (heraf 2 handicap).	5 nuværende p-pladser fastholdes med samme placering som hidtil. Der forventes krav om yderligere 5 pladser (heraf 1 handicap)
Ind- og udkørsel	Uændret	Uændret
Afvikling af trafik	Gående og kørende trafik afvikles med shared space, der sker de gåendes præmisser. Ganglinjer og løbebanen markeres tydeligt ved opstribning på asfaltfladen.	Den kørende trafik afvikles sammen med den gående trafik ved ankomst fra Bådmandsstræde
Parkering på skolens	Ja	Nej

udeareal		
Parkeringspladsers placering	De ny p-pladser afskærms i forbindelse med tribuneanlægget	P-pladsen ligger afskærmet bag et trådhegn

* Rådgiver har været i dialog med TMF i forhold til kommende byggetilladelse, og der forventes disse krav til antallet af p-pladser efter lokalplansvedtagelse.



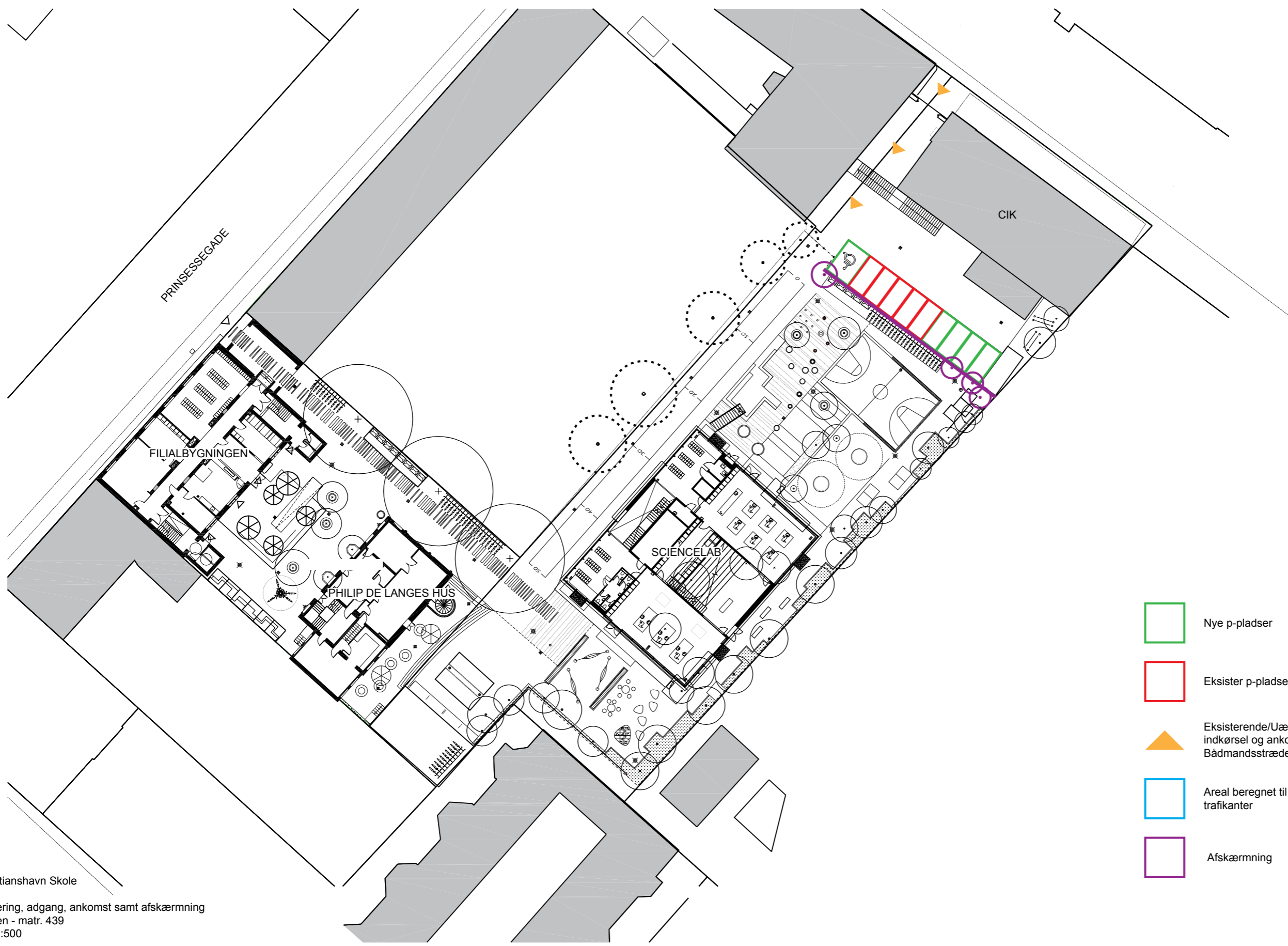
- Nye p-pladser
- Eksister p-pladser
- Eksisterende/Uændret indkørsel og ankomst fra Prinsessegade
- Areal beregnet til bløde trafikanter
- Afskærmning

571



Christianshavn Skole
 Parkering, adgang, ankomst samt afskærmning
 Hovedskolen - matr. 533
 Mål 1:500

RUBOW arkitekter
 23.06.2016



- Nye p-pladser
- Eksister p-pladser
- Eksisterende/Uændret indkørsel og ankomst fra Bådmandsstræde
- Areal beregnet til bløde trafikanter
- Afskærmning



Christianshavn Skole
 Parkering, adgang, ankomst samt afskærmning
 Filialen - matr. 439
 Mål 1:500

RUBOW arkitekter
 23.06.2016