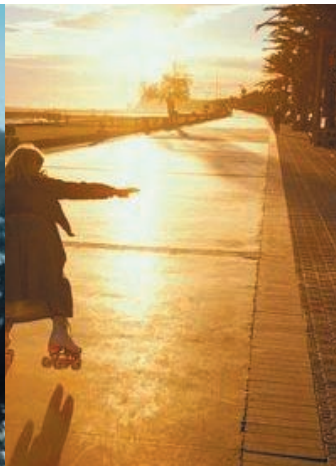




Cykelruten og kastanierækken

Cykelruten placeres langs den eksisterende kastanierække, der forlænges op til Jagtvej. Kastanierækken er et markant element i området og med forlængelsen vil den skabe en sammenhæng i området - den bliver områdets "rygrad".

Under kastanietræerne lægges grus, så der opstår et strøg langs hele parken, hvor man kan promenerere, spille petanque i træernes skygge på en varm sommerdag m.m.



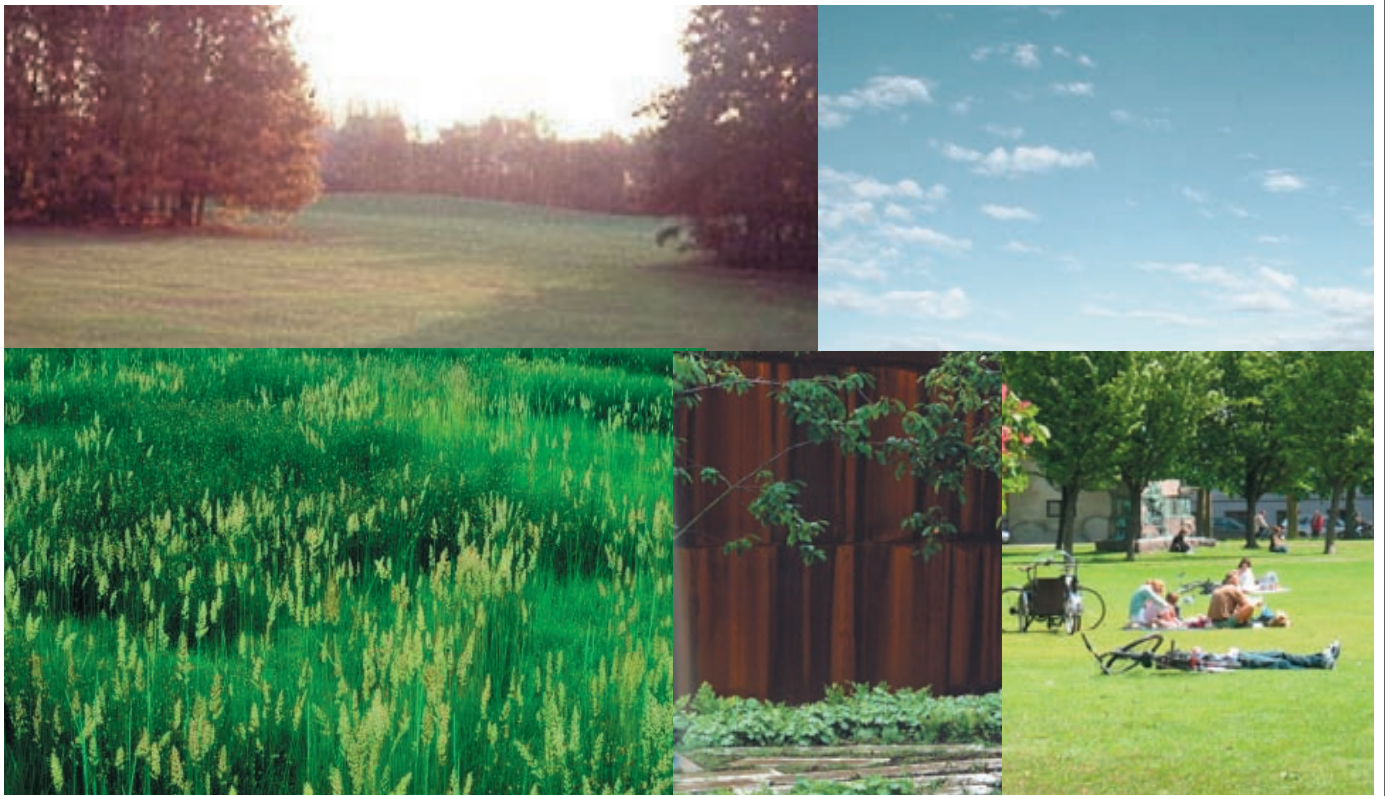
Cykelruten Ågade - Jagtvej

Referenceark til projektforslag

Udarbejdet af: Schønher Landskab / Vej & Park

Bilag 2





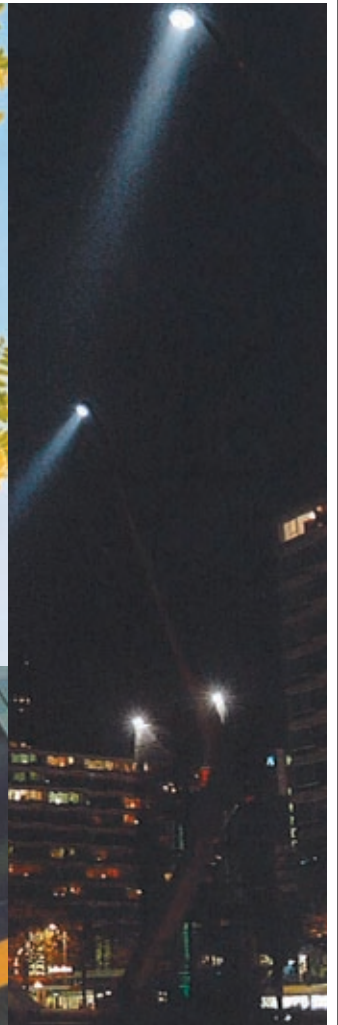
Parken

Parkbæltet vil blive en velkommen grøn oase midt i byen. Lundene og de åbne arealer vil give rige muligheder for diverse aktiviteter som boldspil, solbadning, picnic etc. Under træerne bølgter terrænet, så træerne står på lave bakker i højt græs.

Lundene består af forskellige træarter, så der året igennem vil være stor variation i træernes farver, frugter og det dyreliv de tiltrækker.

En sti slynger sig gennem området og mindre opholdspladser vil opfordre til grill m.m.





Pladsen ved Jagtvej

Pladsen mod Jagtvej bliver den "aktive" plads. Materialer som asfalt, stål, beton og bemaling af asfalten vil give pladsen et ungt look, der hænger godt sammen med de aktiviteter pladsen indbyder til. Som et modspil til de hårde materialer vil et bredt bælte af det fintløvede træ Tretorn, skærme af mod boligkarréen.





Pladsen ved Rantzausgade

Pladsen mod Rantzausgade er områdets "stille" plads, hvor bænke, træer, blomstrende buske og et minimum af trafik, vil skabe mulighed for ophold og markedsaktiviteter.

En slynget støttemur af stål skaber de fysiske rammer omkring pladsen, der strækker sig på tværs af gaden.

Pladsen befæstes med insitu-støbt beton, der vil skabe en lys plads i et nutidigt formsprog.

