

# FaktaArk - Arbejdsmarkedsstatus

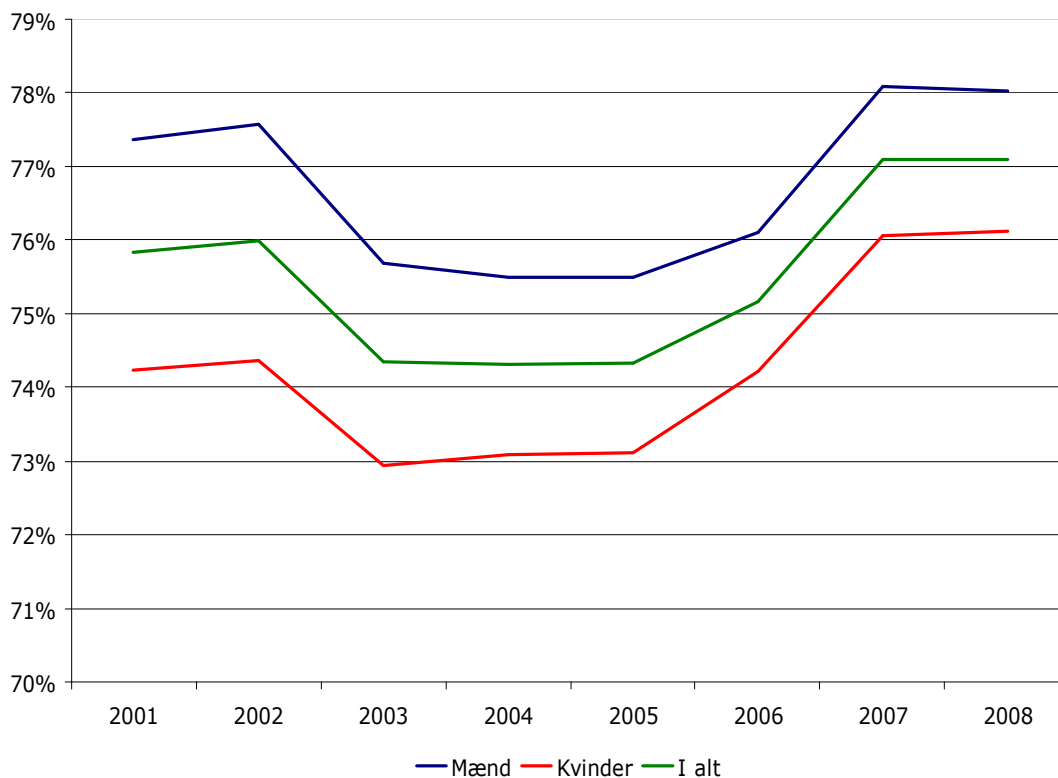
Beskæftigelses- og Integrationsudvalget

2. kvrt. 2009

Faktaarket er baggrundsoplysninger, der vedlægges den kvartalsvise arbejdsmarkedsstatus. Faktaarket for 2. kvartal 2009 består af:

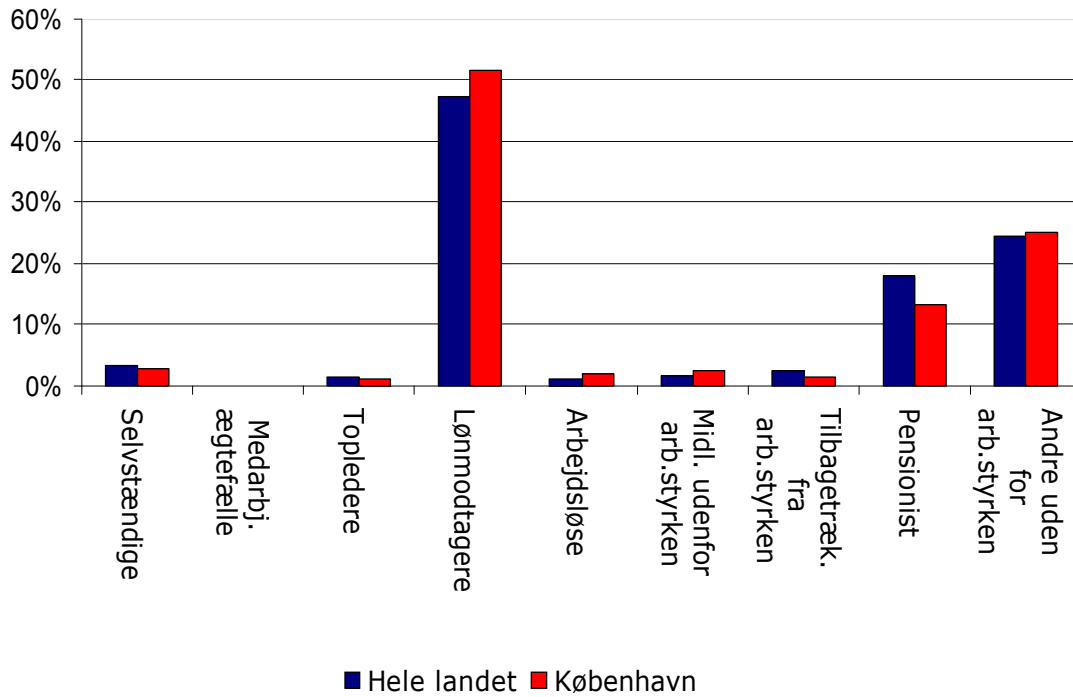
- Erhvervsfrekvens fordelt på køn, København, 2008
- Befolkningen efter socioøkonomisk status, København og landsplan, 2008
- Gennemsnitlig pendlingsafstand, København og landsplan, 2006-2008
- Andel forsikrede, København og landsplan, 2000-2009
- Antal fuldtidspersoner på offentlig forsørgelse, København, 4. kvartal 2008
- Den Københavnske befolkning fordelt på aldersgrupper, 2009

**Figur 1: Erhvervsfrekvens fordelt på køn, København, 16-64 år, 2008**



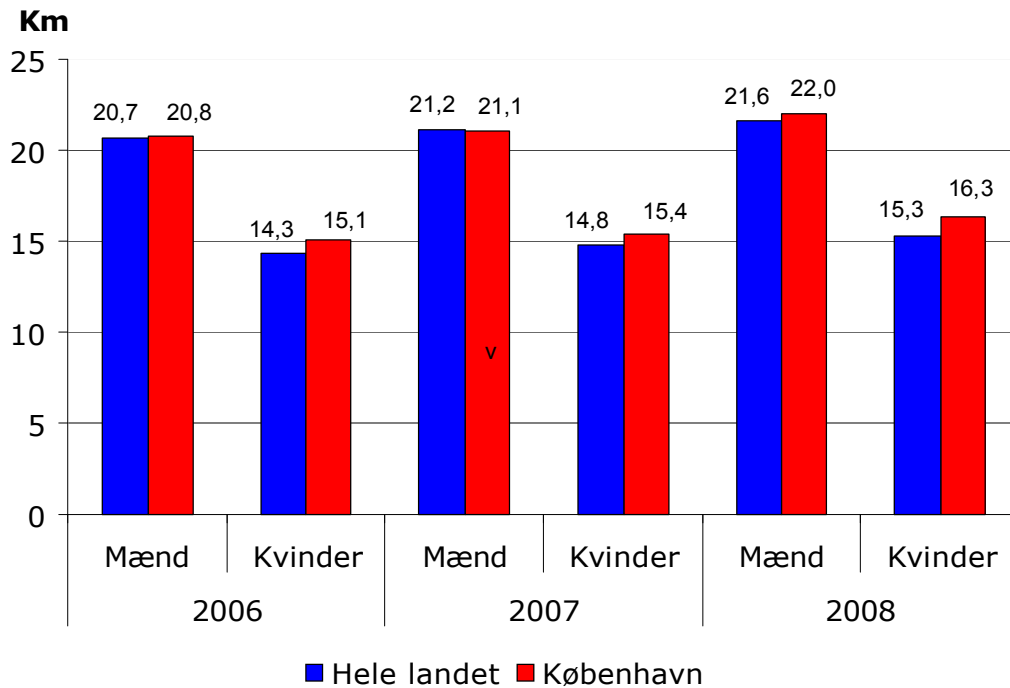
Kilde: Beskæftigelsesregionen Hovedstaden og Sjælland, 'Statistik om arbejdsmarkedet, København, april 2009'

**Figur 2: Befolkningen efter socioøkonomiske status, København og landsplan, 2008**



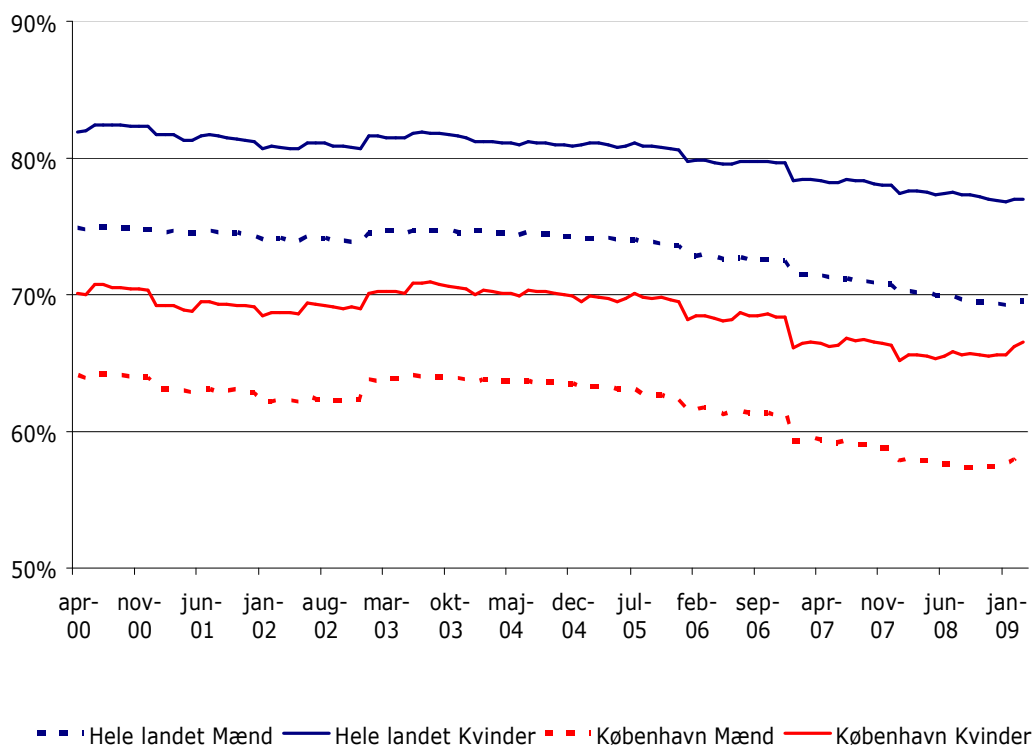
Kilde: Danmarks statistik og egne beregninger.

**Figur 3: Gennemsnitlig pendlingsafstand, København og landsplan, 2006-2008**



Kilde: Danmarks statistik.

**Figur 4: Andel forsikrede i København og på landsplan, 2000-2009**



Kilde: Danmarks Statistik og egne beregninger.

**Tabel 1: Antal fuldtidspersoner på offentlig forsørgelse, København, 4. kvartal 2008**

| Tabel 2 - Antal fuldtidspersoner på offentlig forsørgelse, 16-64-årige, 4. kv. 2008 i Københavns Kommune | Antal 4. kv. 2008 | Udvikling 4. kv. 2007-4. kv. 2008 |              | Andel        |              |
|--|-------------------|-----------------------------------|--------------|--------------|--------------|
|  |                   | Antal                             | Procent      | 4. kv. 2007  | 4. kv. 2008  |
| Arbejdsløshedsdagpenge (incl. aktiverede)  | 7.627             | -1.958                            | -20,4%       | 2,6%         | 2,0%         |
| Kontant- og starthjælp (incl. aktiverede)  | 17.428            | -2                                | 0,0%         | 4,7%         | 4,6%         |
| Sygedagpenge   | 8.513             | -552                              | -6,1%        | 2,5%         | 2,3%         |
| Revalidering og forrevalidering  | 1.526             | -476                              | -23,8%       | 0,5%         | 0,4%         |
| Flexjob  | 2.234             | 36                                | 1,6%         | 0,6%         | 0,6%         |
| Ledighedsydelse  | 571               | -89                               | -13,5%       | 0,2%         | 0,2%         |
| Førtidspension   | 17.777            | -733                              | -4,0%        | 5,0%         | 4,7%         |
| Introduktionsydelse  | 69                | 7                                 | 11,3%        | 0,0%         | 0,0%         |
| Efterløn*  | 7.377             | -215                              | -2,8%        | 2,1%         | 2,0%         |
| <b>I alt</b>   | <b>63.122</b>     | <b>-3.982</b>                     | <b>-5,9%</b> | <b>18,2%</b> | <b>16,8%</b> |
| 16-64-årige i befolkningen**   | 374.874           | 5.400                             | 1,5%         |              |              |

Kilde: Jobindsats, DREAM og Danmarks Statistik, Registerbaseret arbejdsstyrkestatistik RAS1, RAS207

\* Kan være i delvis beskæftigelse

\*\* udviklingen er for år til år og ikke kvartal til kvartal.

Kilde: Beskæftigelsesregionen Hovedstaden og Sjælland, 'Statistik om arbejdsmarkedet, København, april 2009'

FaktaArk - Arbejdsmarkedsstatus  
 Beskæftigelses- og Integrationsudvalget  
 2. kv. 2009

**Tabel 2: Den Københavnske befolkning fordelt på aldersgrupper**

| Tabel 3 - Befolkningen,<br>16-64 år, fordelt på aldersgrupper i<br>Københavns Kommune | Antal   |         | Udvikling<br>1999 - 2009<br>i procent | Antal<br>prognose<br>2014 |
|---|---------|---------|---------------------------------------|---------------------------|
|   | 1999    | 2009    |                                       |                           |
| 16-19 år  | 13.815  | 16.869  | 22,1%                                 | 18.589                    |
| 20-29 år  | 124.849 | 117.574 | -5,8%                                 | 129.866                   |
| 30-39 år  | 91.101  | 105.242 | 15,5%                                 | 92.244                    |
| 40-49 år  | 56.074  | 67.404  | 20,2%                                 | 70.740                    |
| 50-54 år  | 28.140  | 25.982  | -7,7%                                 | 28.435                    |
| 55-59 år  | 21.121  | 24.565  | 16,3%                                 | 24.840                    |
| 60-64 år  | 15.990  | 24.363  | 52,4%                                 | 22.462                    |
| I alt   | 351.090 | 381.999 | 8,8%                                  | 387.176                   |

Kilde: Danmarks Statistik, Folketal BEF1A og BEF107 og Befolkningsprognose PROG1

Kilde: Beskæftigelsesregionen Hovedstaden og Sjælland, 'Statistik om arbejdsmarkedet, København, april 2009'