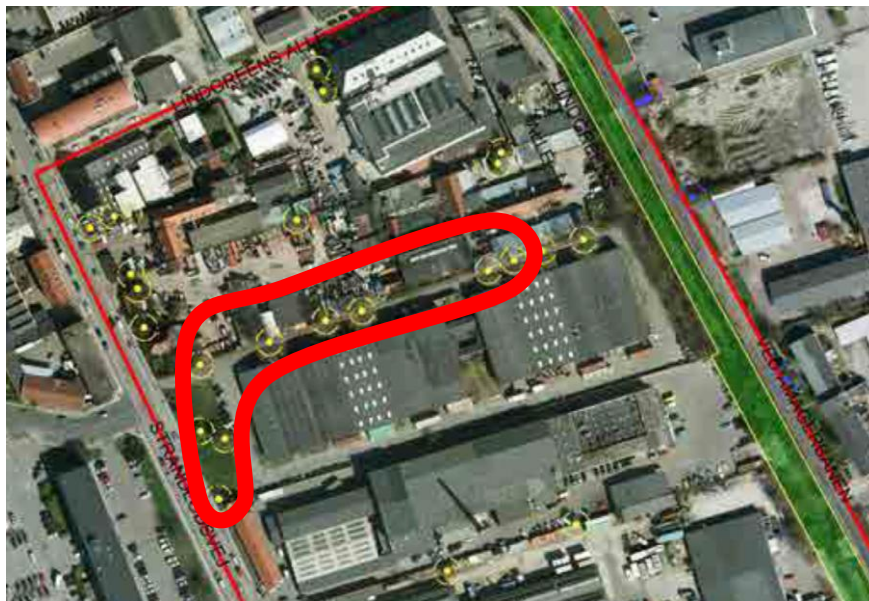


BILAG A



Udsnit af tegning nr. 7 fra lokalplanen. Med rødt er markeret de ni træer, der tænkes fældet.

BILAG B



*Udsnit af tegning nr. 6 fra lokalplanen.
Diagonalstien føres ud til Strandlodsvej. Skellet er markeret med rødt.*

BILAG C



Illustration Årstiderne arkitekter

Ovenfor ses vejforholdene der ønskes dispenseret fra. I venstre side ligger to parallelle brandveje/stier placeret på hver sin matrikel. Nedenfor en sammenlægning af stierne og et langstrakt bed til en ny poppelrække.

BILAG D



Illustration Årstiderne arkitekter