

Grundtvigs Hus + The Corner

Præsentation for Teknik- og Miljøudvalget

2024.06.10



Opkvalificering af bevaringsværdig bygningsmasse

Arkitektoniske tiltag for at opretholde bygningens anvendelse:

- Gøre bygningen selvforsynende med energi for at kompensere for den manglende efterisolering af de bevaringsværdige facader.
- Forstærke den eksisterende tagkonstruktion og optimere dagslysforholdene på 5. sal.
- Genetablere tagets oprindelige funktion som et attraktivt mødested for husets brugere.
- Bevare bygningens nationalromantiske arkitektur og unikke karakter, samtidig med at bygningen opgraderes til fremtidens energi- og indeklimakrav.

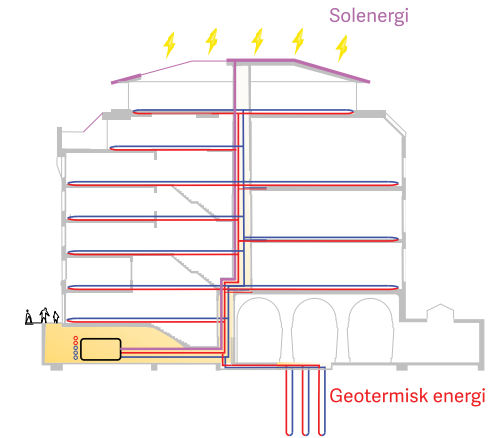


Diagram: Selvforsynende energisystem



Visualisering fra tagpavillon

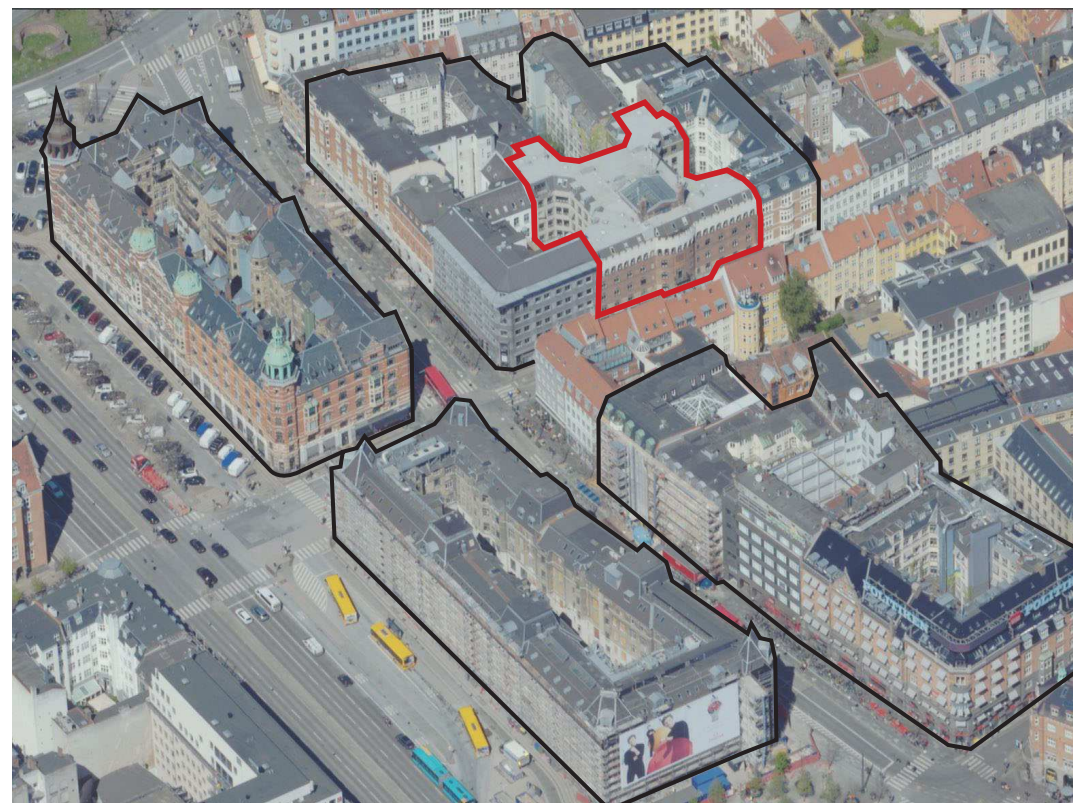


Visualisering af fremtidige forhold

Arkitektonisk greb

Grundtvigs Hus i relation til konteksten

- Grundtvigs Hus er nøje placeret ved Vester Voldgade med sin attraktive placering i nærheden af den daværende nyanlagte Rådhusplads, og indgår i det kvarter der blev etableret efter nedlægning af fæstningsanlægget.
- Bygningen skal derfor ses i sammenhæng med de nærliggende bygninger der har en større skala end middelalderbyens mindre bygningsenheder.
- Dertil har bygningen sit særegne udtryk i kraft af sin sammensatte karakter der ikke kan sættes i direkte relation til de ensartede tagformer i middelalderbyen.



Skiferlignende tagdækning af solceller

- Erstatte gummimembran og bringer huset tættere på dets oprindelige udtryk
- Relaterer sig til omkringliggende tage



Billede fra eksisterende tag med gummimembran



Udsigt til nabobygning med skifertag



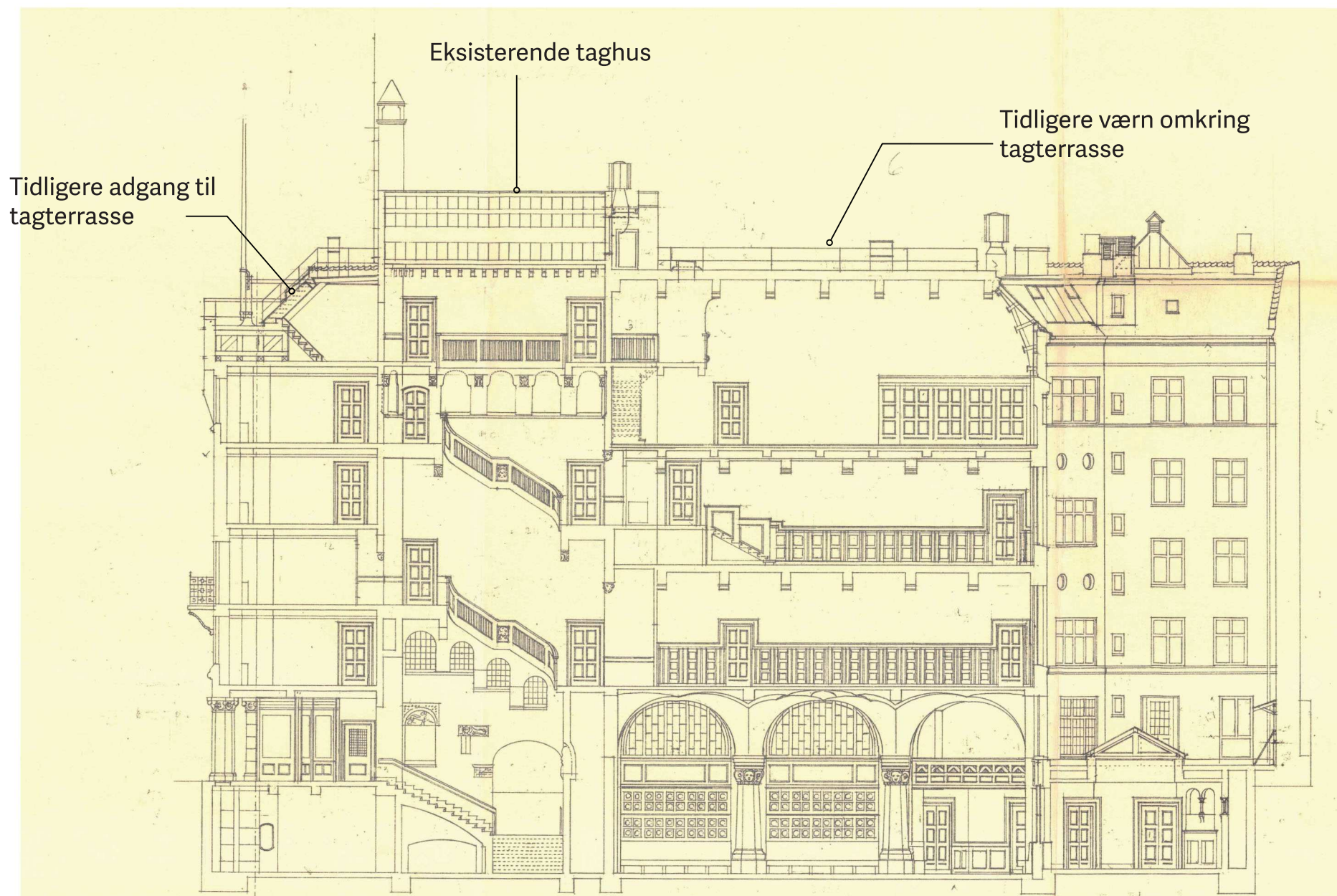
Luffoto af eksisterende forhold med gummimembran



Reference: Integreret skiferlignende Solcelletag fra Solartag

Genetablering af adgang til taget

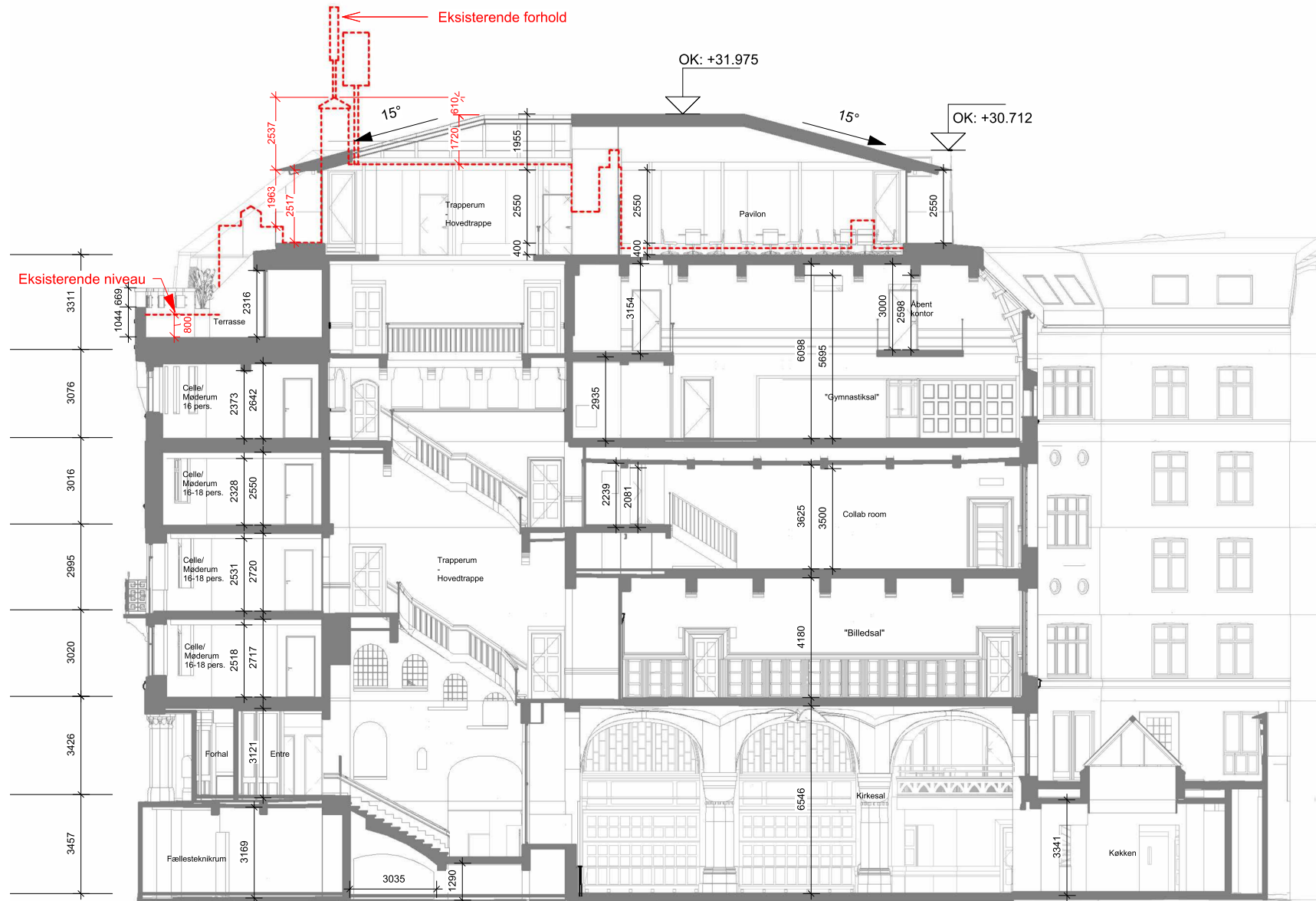
- Tilbagebringe tagets oprindelige funktion



Snittegning af Grundtvigs Hus fra KK's byggesagsarkiv, 1946

Genetablering af adgang til taget

- Tilbagebringe tagets oprindelige funktion

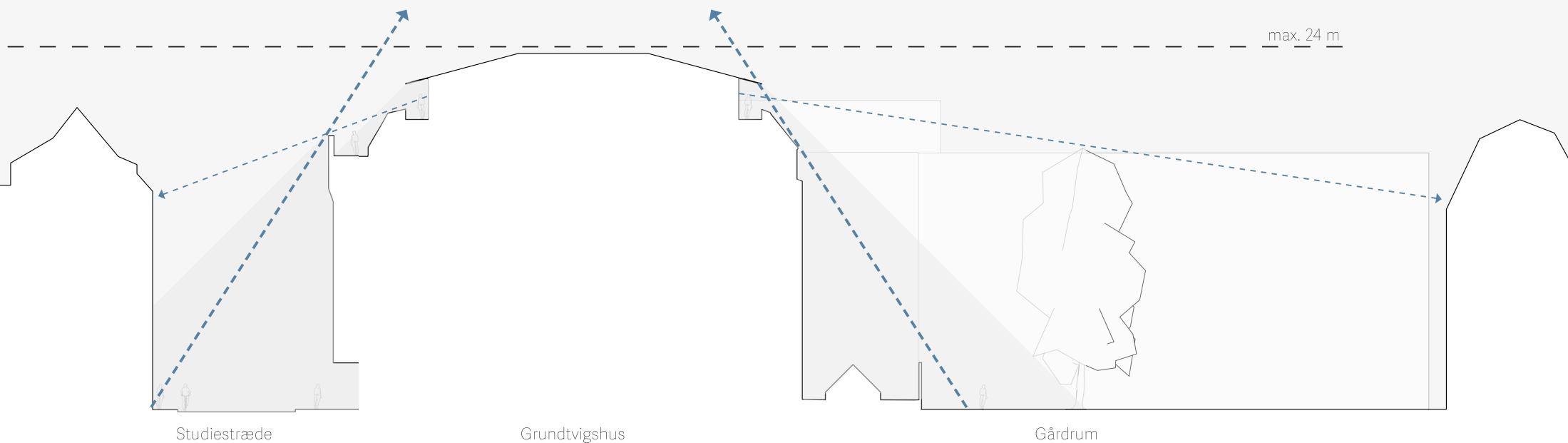


Optalt af Grundtvigs Hus - Fremtidige forhold

Tagpavillon i reduceret omfang

- Minimerer synlighed, indbliksgener og skyggevirksomheder

- Tilbagetrukket facade
- Valmet tag

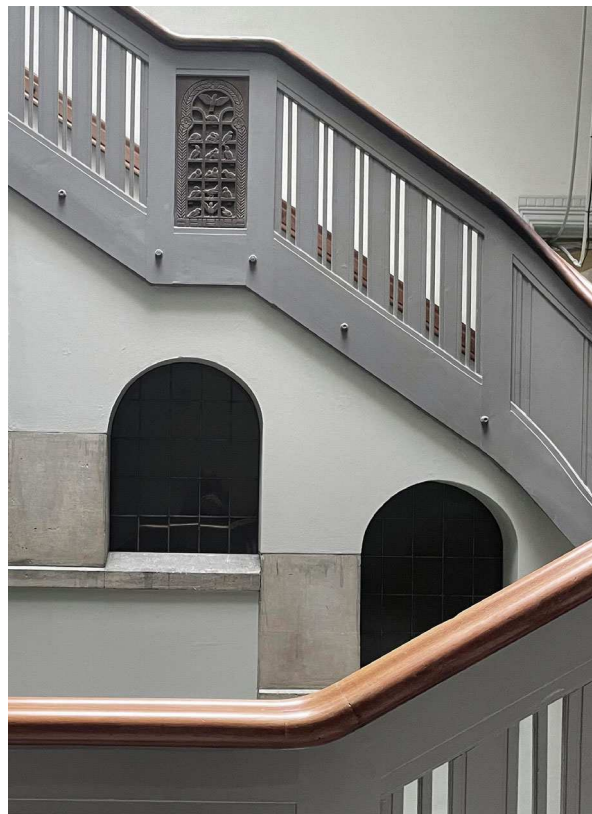


Tagpavillon - Synlige trækonstruktioner

- Inspiration fra bygningens eksisterende sale - *Detaljer og håndværksmæssig kvalitet*



Fotografi:
Trækonstruktioner i gymnastiksalens facade



Fotografi:
Detaljer i hovedtrapperum



Visualisering:
Synlig trækonstruktion i nyt tag med ovenlys over eksisterende hovedtrappe



BRAND
G
D

GOLDMAN
TEN

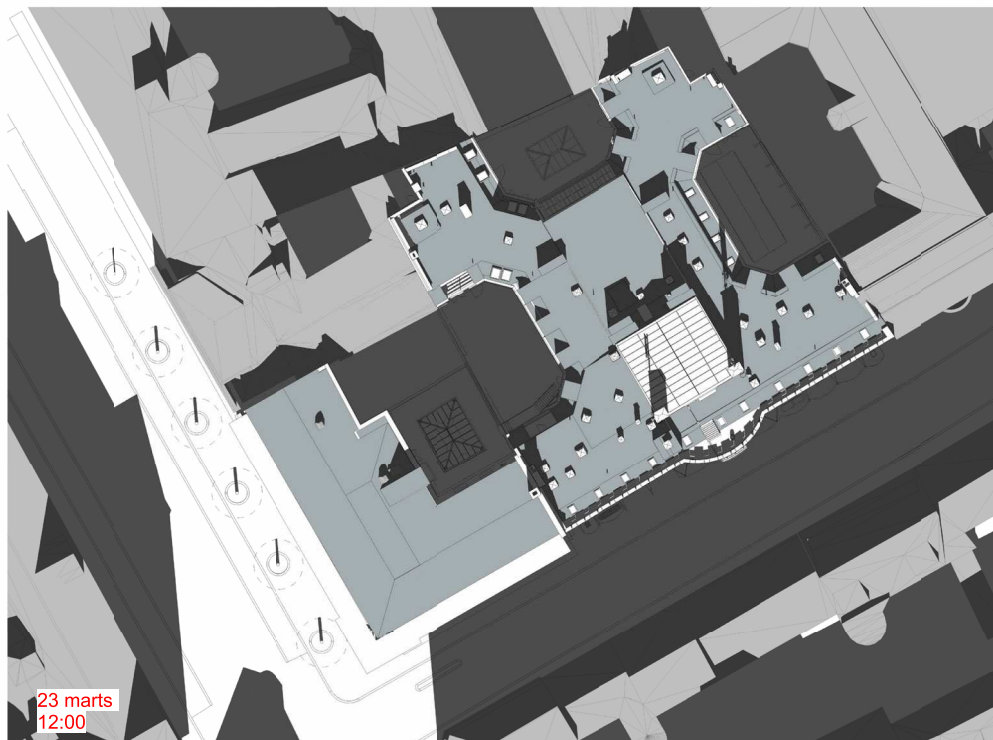
KAFE

Tak for jeres tid



Appendiks

Skyggediagrammer - 23. marts kl 12.00

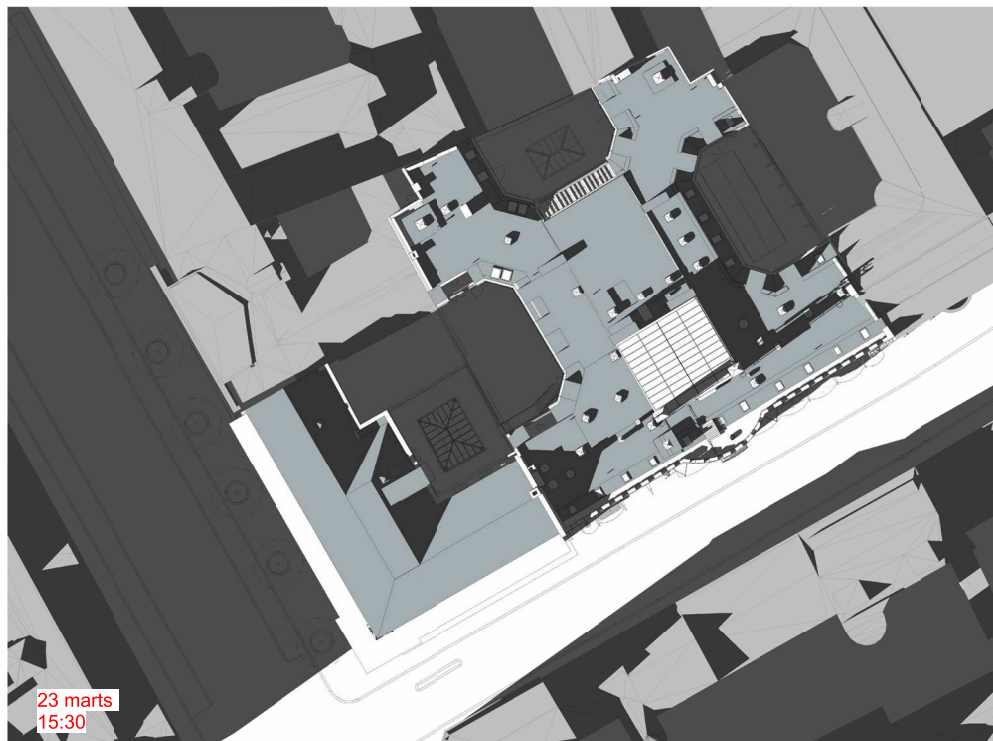


Eksisterende forhold



Fremtidige forhold

Skyggediagrammer - 23. marts kl 15.30



Eksisterende forhold



Fremtidige forhold

Skyggediagrammer - 23. juni kl 12.00

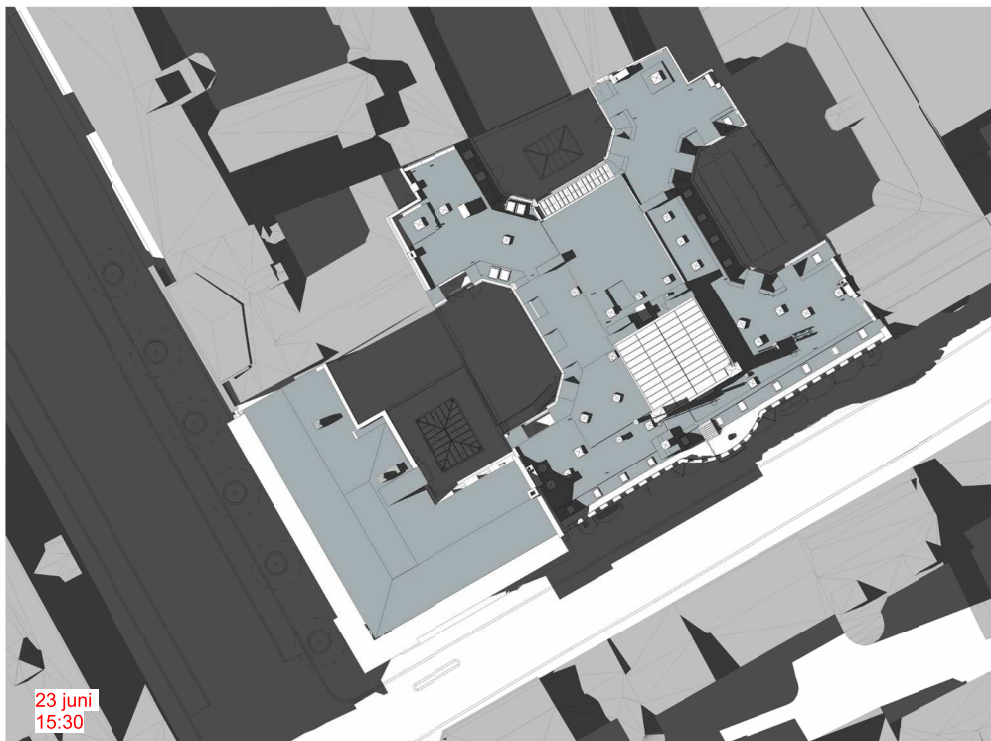


Eksisterende forhold

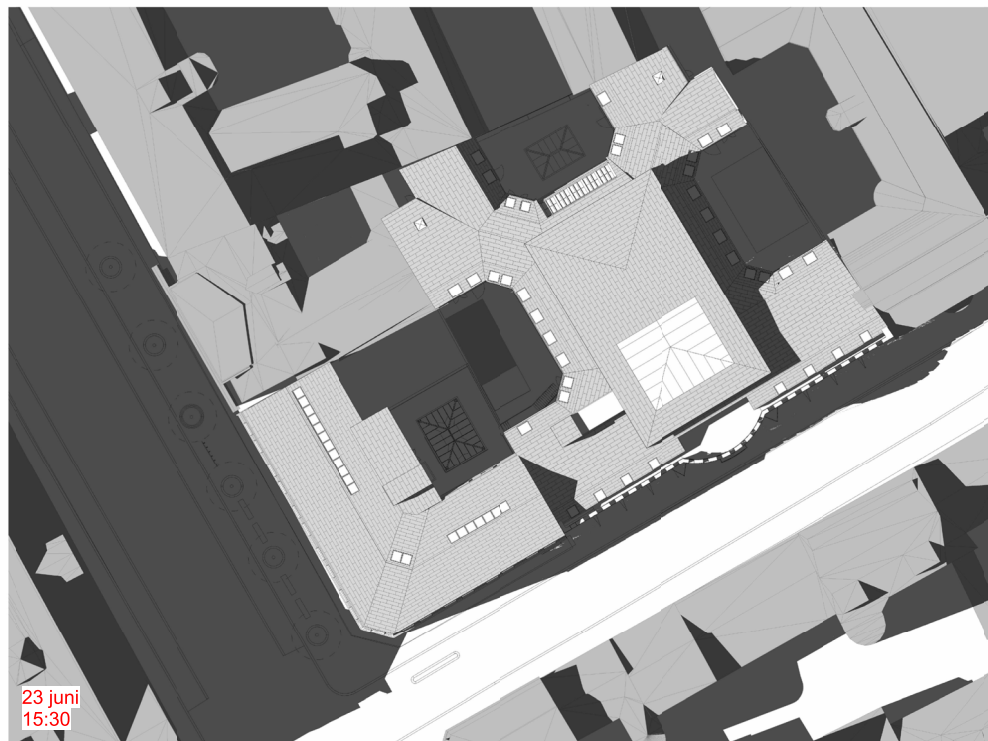


Fremtidige forhold

Skyggediagrammer - 23. juni kl 15.30



Eksisterende forhold



Fremtidige forhold