



Til Økonomiudvalget

27-01-2011

Nøgletal for kriminalitet i København

Sagsnr.
2011-12021

Dokumentnr.
2011-59656

Borgerrepræsentationen besluttede den 28. januar 2010, at Økonomiudvalget løbende skal forelægges nøgletal for kriminaliteten i København.

Sagsbehandler
Lars Ethelberg Nielsen

Vedlagte nøgletal er lagt på aflæggerbordet til Økonomiudvalgets møde den 2. februar 2010. Materialet dækker 2010 og indeholder følgende nøgletal specifikt for Københavns Kommune:

1. Antal anmeldelser fordelt på udvalgte typer af kriminalitet (indbrud, vold, røveri, tyveri og våbenloven)
2. Antal anmeldelser af udvalgte typer af kriminalitet fordelt på kommunens områder.
3. Top 25 for hvor sager og hændelser forekommer i kommunen – fordelt på gader og pladser.
4. Antal sager og hændelser fordelt på kommunens områder.
5. Antal sigtelser for udvalgte typer af kriminalitet for 10–25-årige (inklusive ”sigtelser” for under 15-årige)
6. Antal sigtelser i kommunen for 10–25-årige fordelt på 3 aldersgrupper (inklusive ”sigtelser” for under 15-årige)

For så vidt angår nøgletal for antal anmeldelser (nr. 1) og antal sigtelser for 10–25-årige (nr. 5 og 6) sammenlignes 2010 med 2009.

Tallene viser, at København i 2010 har oplevet et markant fald i antallet af anmeldelser vedrørende vold, røveri, tyveri og våbenloven sammenlignet med 2009. Således er for eksempel antallet af anmeldte røverier mod personer faldet med ca. 33 % og antallet af anmeldelser om vold faldet med ca. 11 %.

Københavns Kommune har i 2010 oplevet en mindre stigning i antallet af anmeldte indbrud svarende 4 % i forhold til 2009. Denne stigning er dog mindre i forhold til tidligere fremlagte nøgletal for perioden frem til oktober i 2010, som viste en stigning på 19 %.

Nøgletallene viser desuden, at antallet af sigtelser for 10-25-årige i 2010 samlet set er faldet med 7 % i forhold til 2009. Der er dog stor variation i udviklingen mellem de enkelte aldre. Således er antallet af sigtelser for 15-årige steget med ca. 25 %, mens det er faldet med ca. 20 % for de 18-årige.

Center for Sikker By

Rådhuset
1599 København V

Telefon
3366 2739

Mobil
2880 0121

E-mail
let@okf.kk.dk

EAN nummer
5798009800213

Nøgletal for kriminalitet i de 4 største kommuner

Som opsamling på udviklingen i 2010 er desuden vedlagt nøgletal, som sammenligner anmeldelser i landets 4 største kommuner. Tallene dækker kriminalitetstyperne vold, røveri mod person, røveri mod forretning og indbrud for perioden 1. kvartal 2008 til og med 3. kvartal 2010.

Samlet set for de 4 kommuner viser udviklingen, at niveauet for anmeldelser for vold har ligget nogenlunde stabilt i perioden fra 2008, mens der har været store udsving i antallet af anmeldte indbrud. De 4 kommuner oplevede en stigning i antal anmeldelser om røveri mod person frem til udgangen af 2009 hvorefter der har været et vedvarende fald frem til udgangen af 3. kvartal 2010. De 4 kommuner ligger ved udgangen af 3. kvartal 2010 under niveauet i starten af 2008 inden for alle 4 kriminalitetstyper.

Sammenholdes de 4 kommuner ses, at antallet af anmeldelser om vold og indbrud i Københavns Kommune – målt i forhold til antal indbyggere – er på niveau med eller under niveauet i de øvrige byer. For så vidt angår røveri mod forretning og røveri mod person ligger Københavns Kommune dog markant over niveauet i forhold til de øvrige kommuner. For så vidt angår røveri mod person er Kommunen dog ved udgangen af 3. kvartal 2010 på niveau med Odense kommune målt i forhold til antal indbyggere.



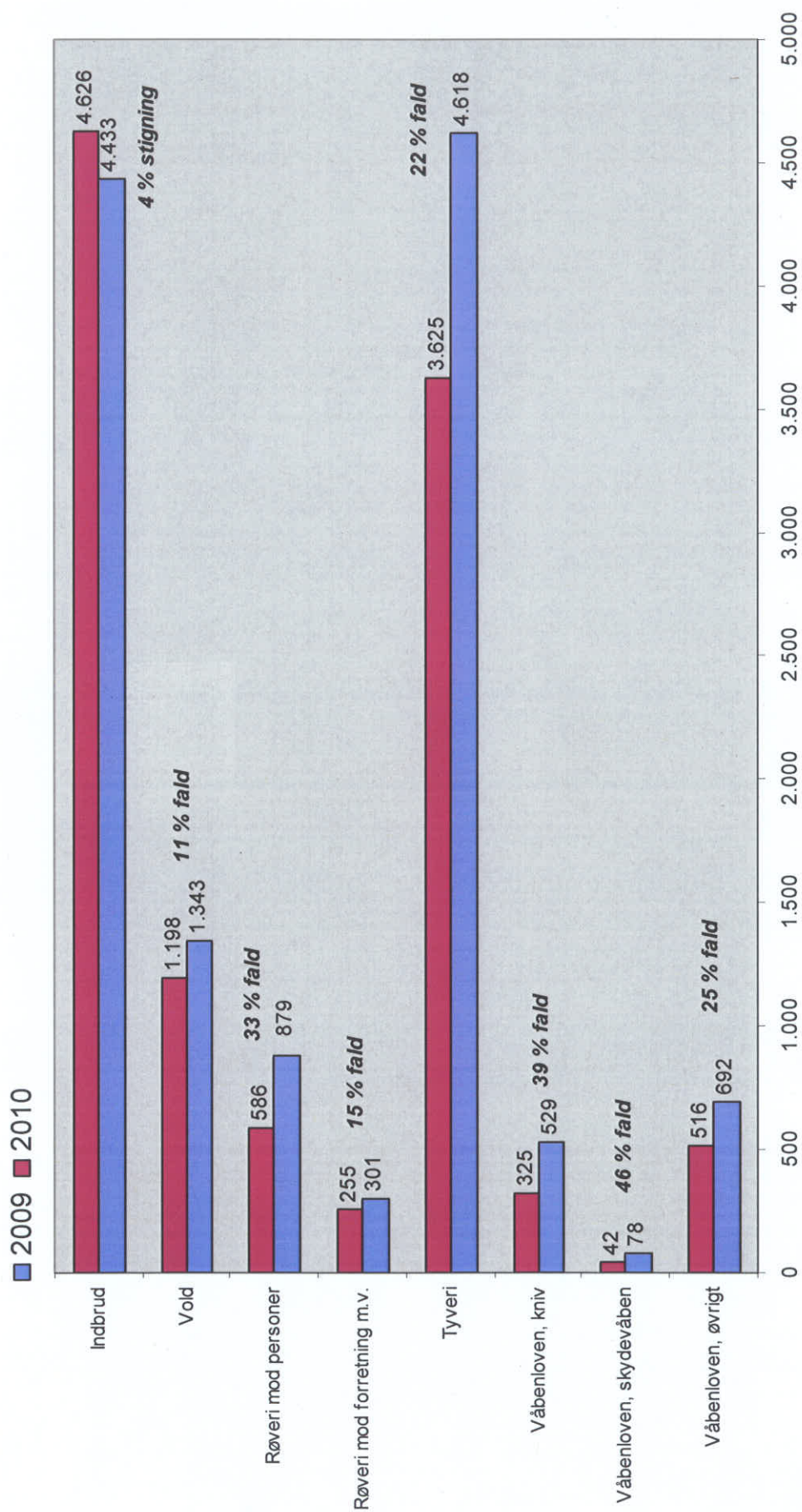
Nøgletal for kriminalitet
i Københavns Kommune
2009 – 2010



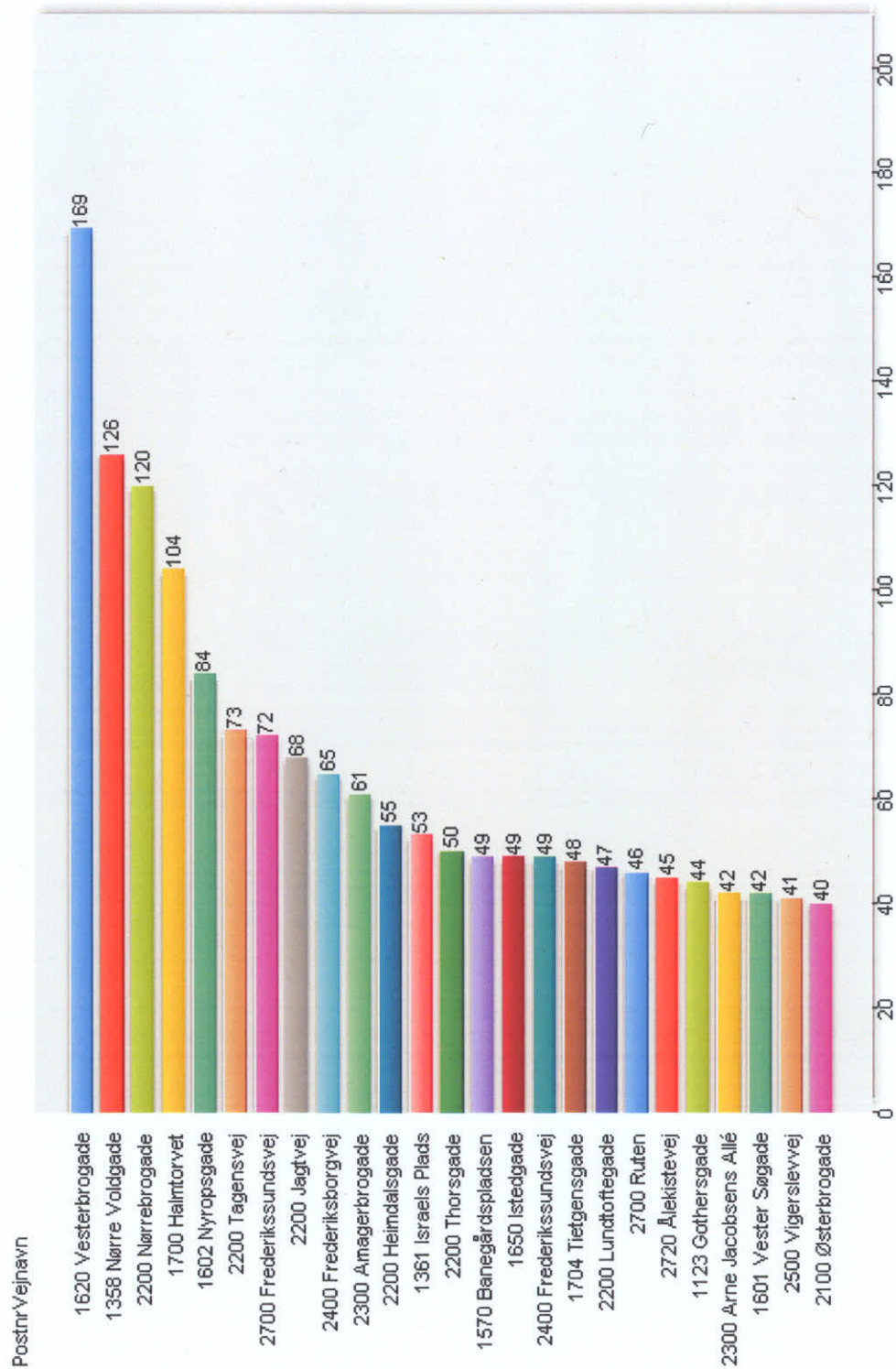
Økonomiudvalget 2. februar 2011

Antal anmeldelser fordelt på udvalgte typer af kriminalitet

Periode 2009 og 2010 - samlet fald på 13 %



Top 25 for oftest forekomne gerningssteder - udvalgte gerningskoder
Periode 1. januar til 31. december 2010



Alle sager og hændelser – uden færdsel

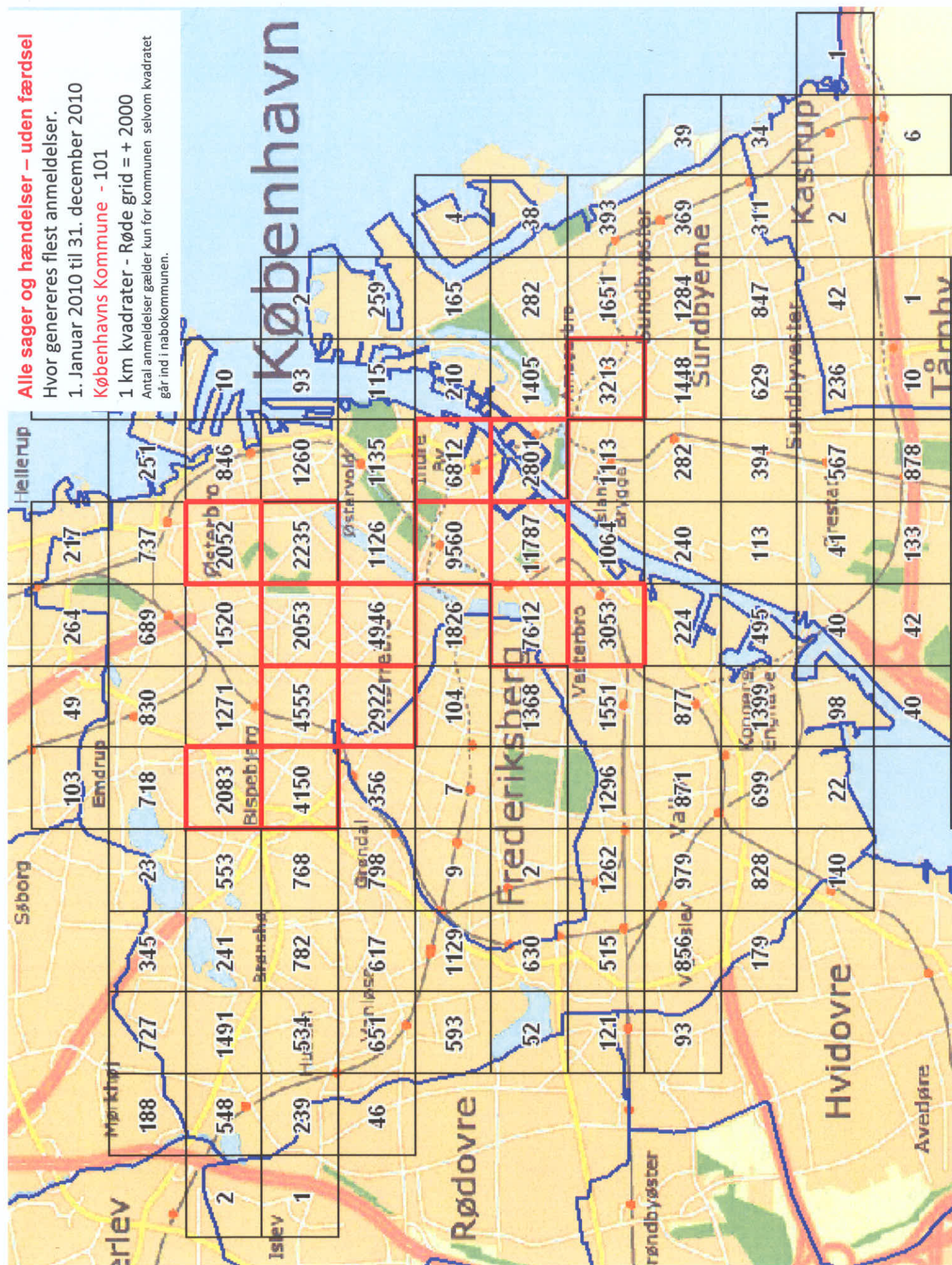
Hvor genereres flest anmeldelser.

1. Januar 2010 til 31. december 2010

Københavns Kommune - 101

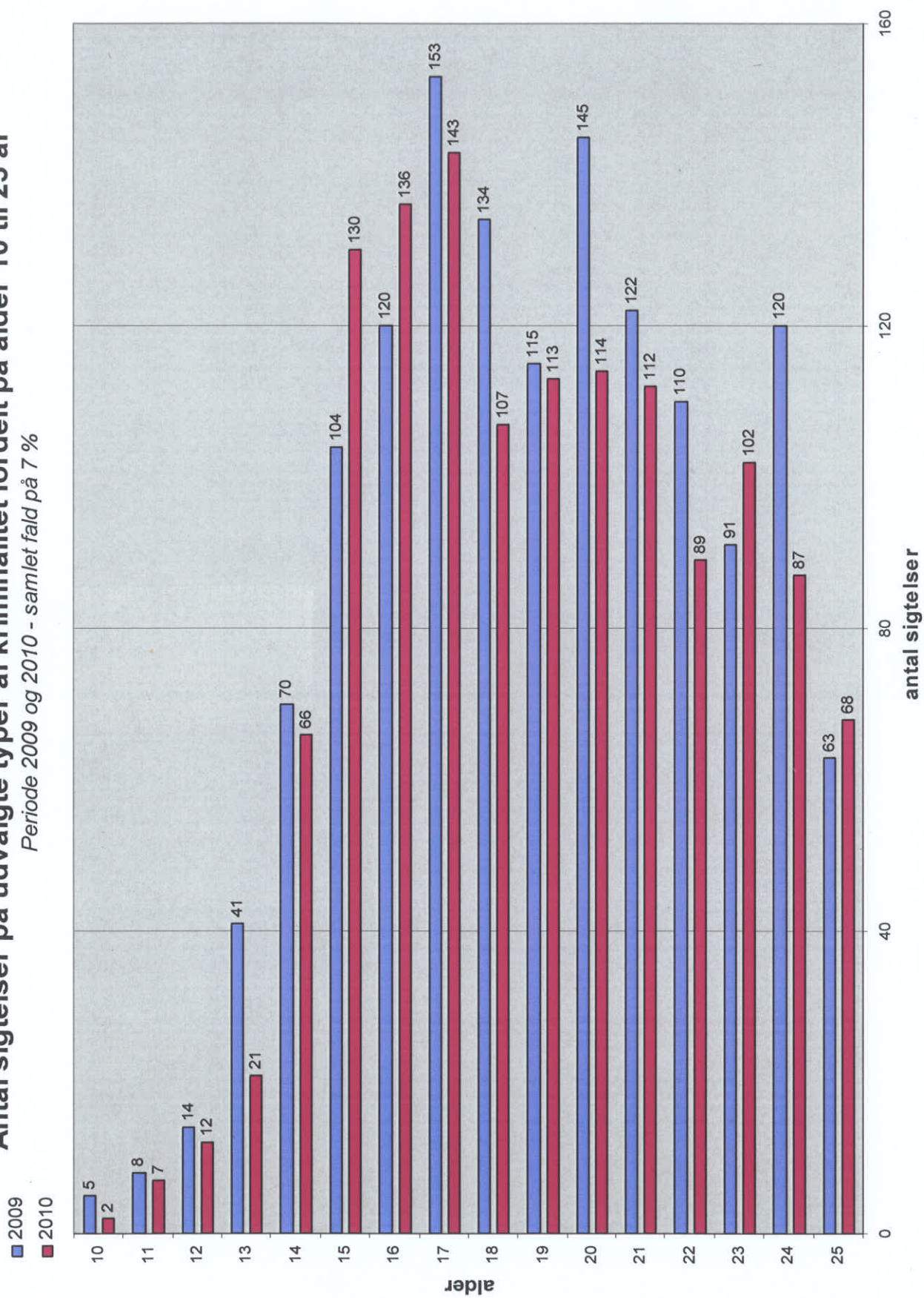
1 km kvadrater - Røde grid = + 2000

Antal anmeldelser gælder kun for kommunen selvom kvadratet går ind i nabokommunen.



Antal sigtelser på udvalgte typer af kriminalitet fordelt på alder 10 til 25 år

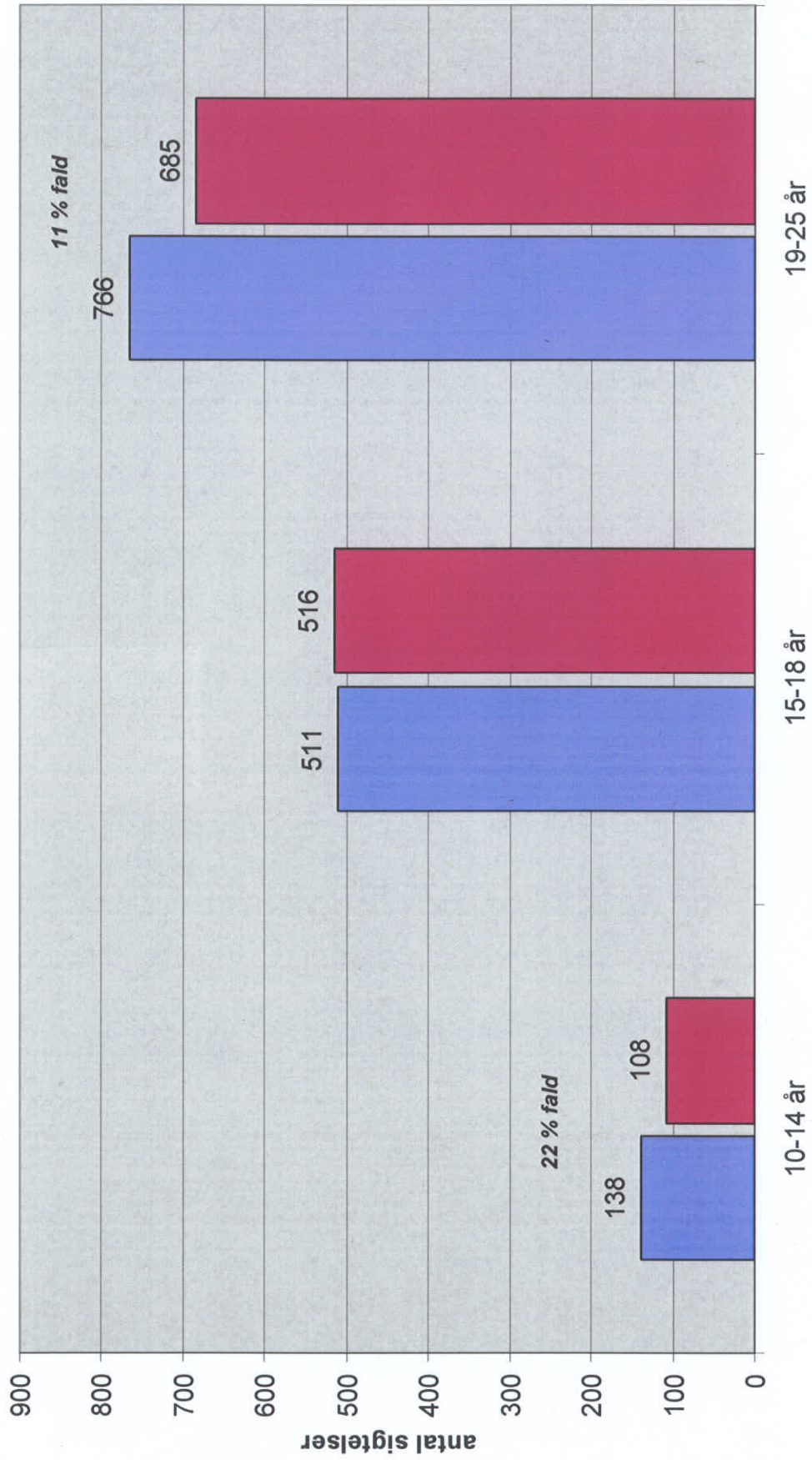
Periode 2009 og 2010 - samlet fald på 7 %



Antal sigtelser på udvalgte typer af kriminalitet fordelt på 3 aldersgrupper

Periode 2009 og 2010

- 2009
- 2010



Udvalgte typer af kriminalitet: indbrud, vold, røveri, tyveri og våbenloven



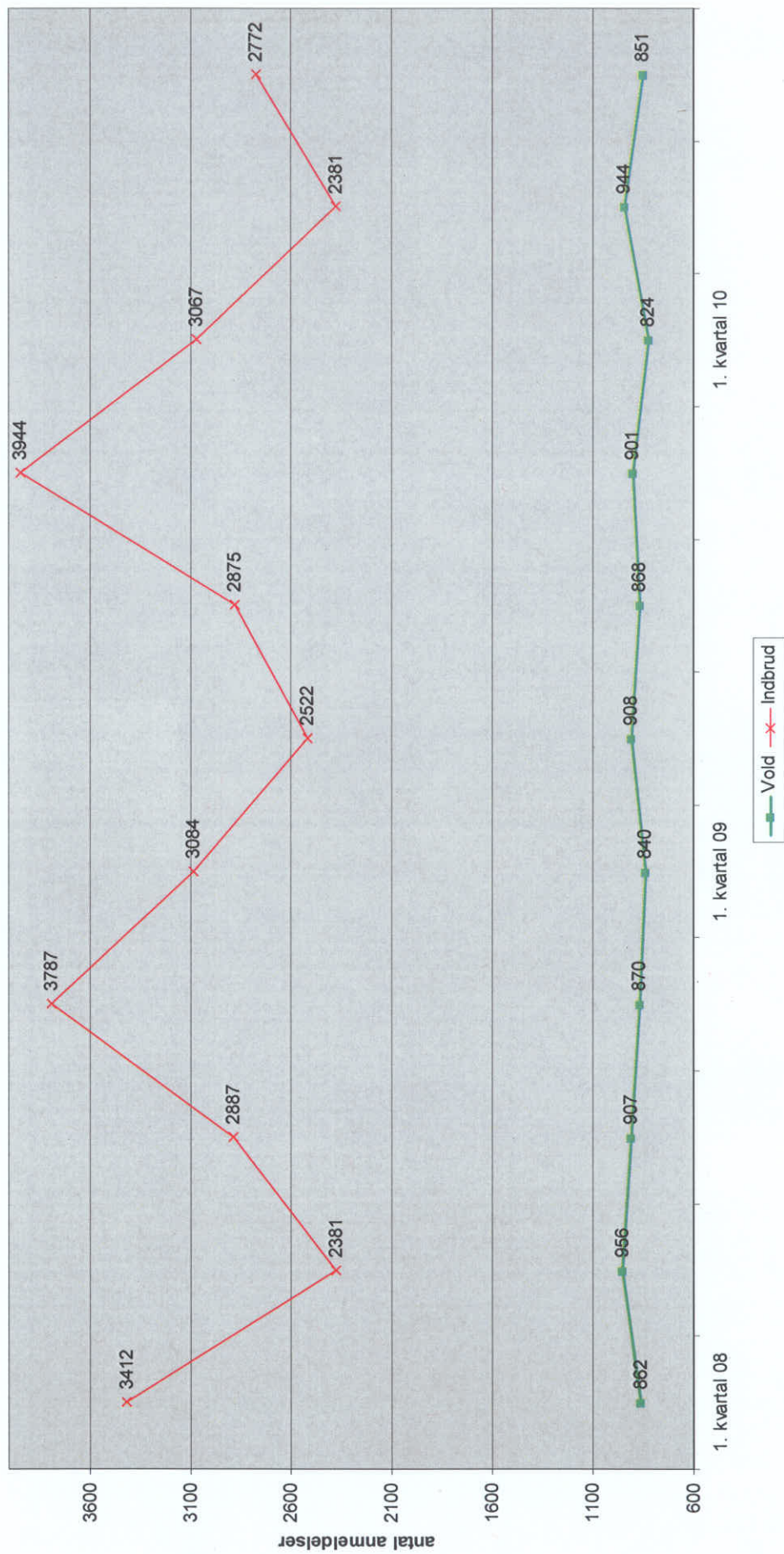
Nøgletal for kriminalitet
i de 4 største kommuner
2008 – 2010



Økonomiudvalget 2. februar 2011

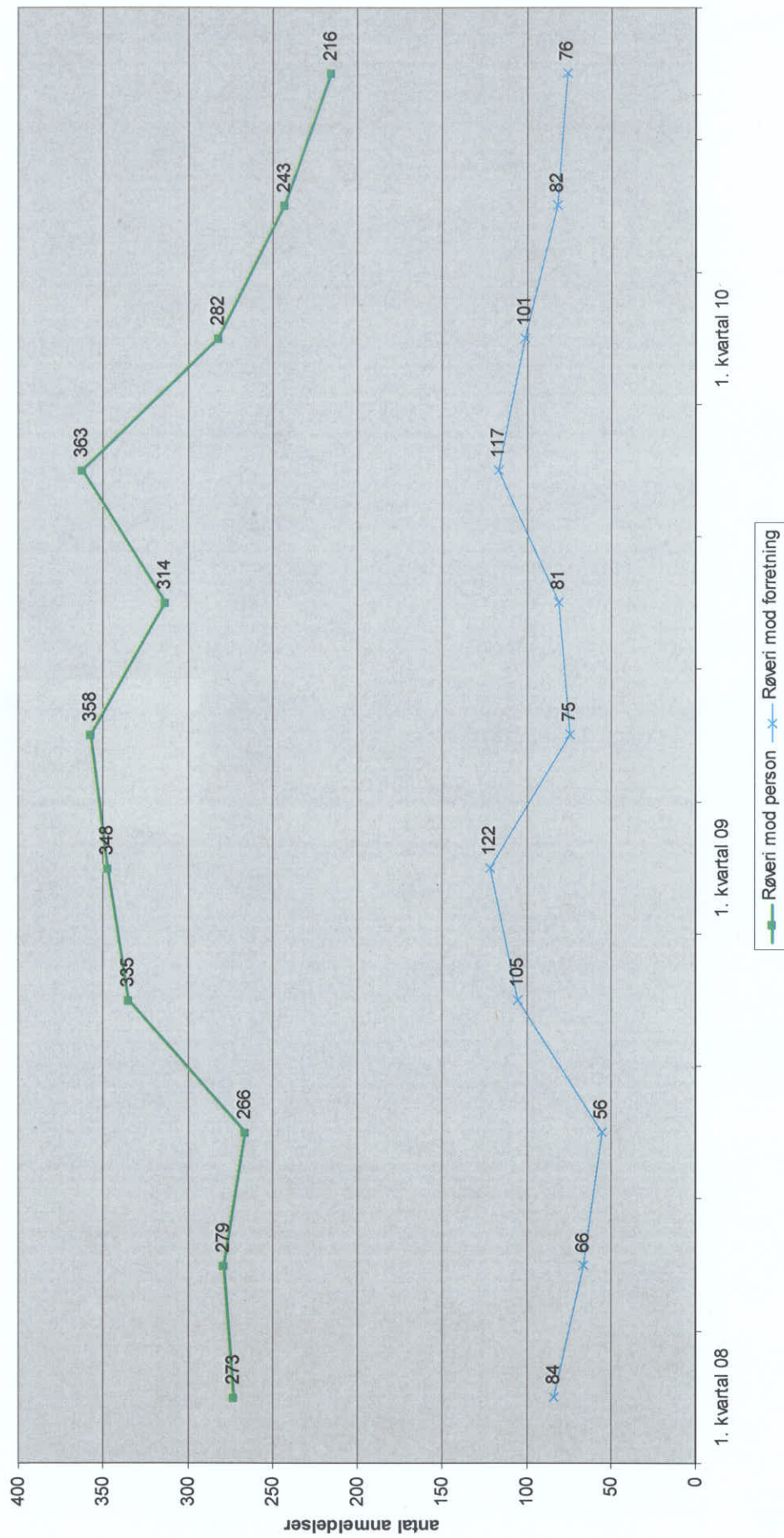
Anmeldelser om vold og indbrud i de 4 største kommuner 2008 – 2010

Opgjort efter antal anmeldelser i alt for kommunerne



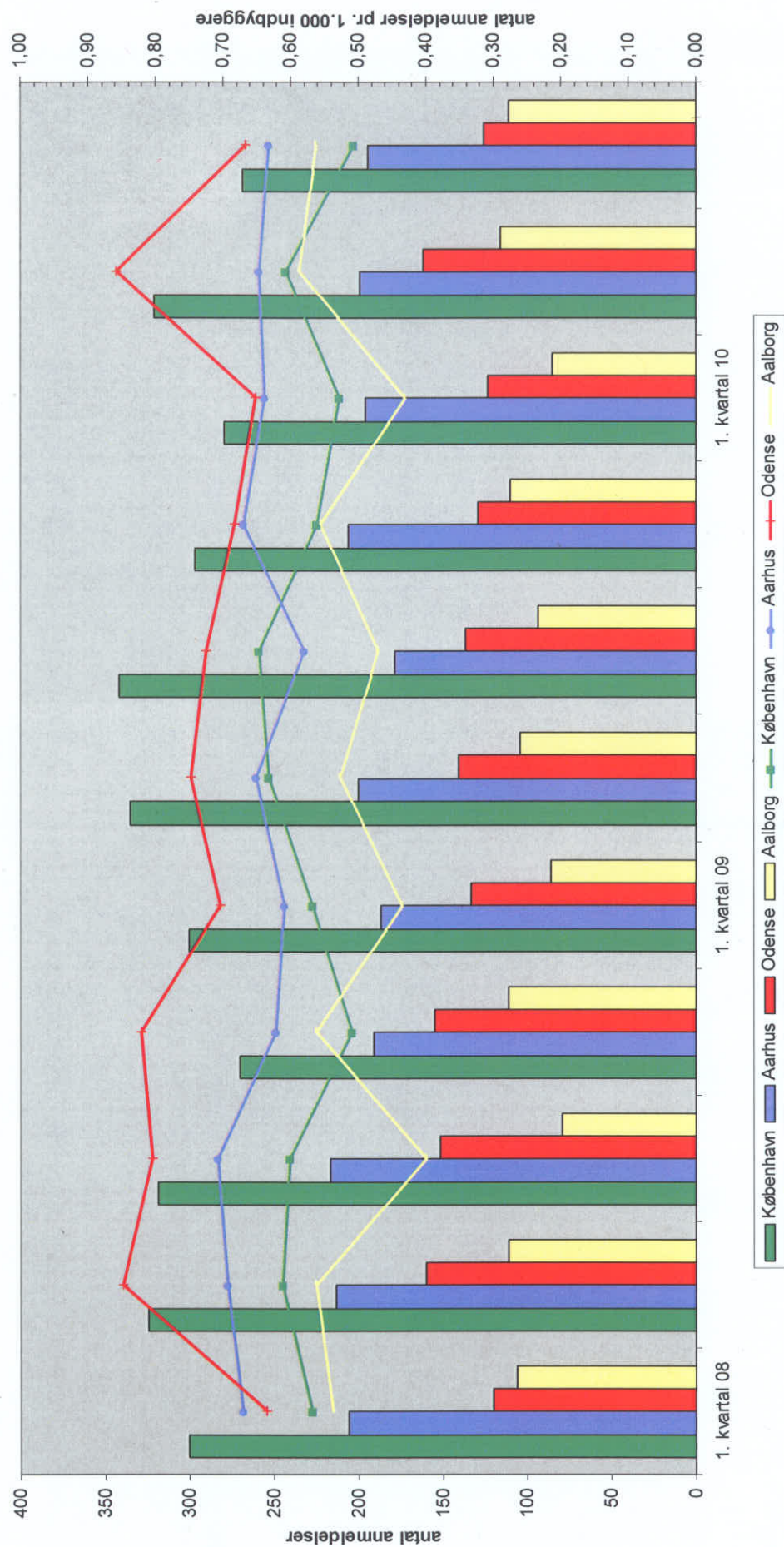
Anmeldelser om røveri mod person og røveri mod forretning i de 4 største kommuner 2008 – 2010

Opgjort efter antal anmeldelser



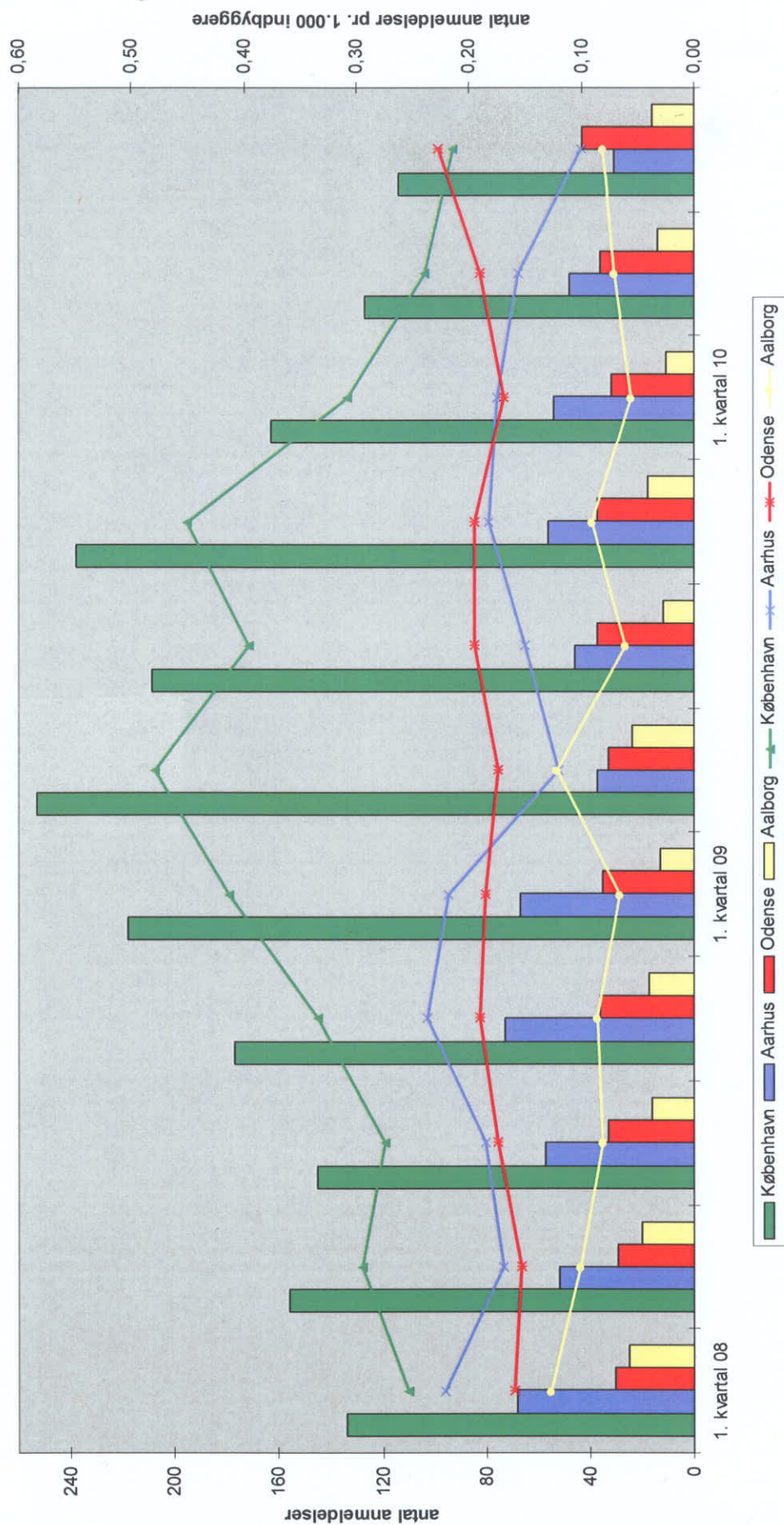
Anmeldelser om vold fordelt på de 4 største kommuner 2008 – 2010

Opgjort efter antal anmeldelser (søjler) og antal anmeldelser pr. 1.000 indbyggere (kurver)



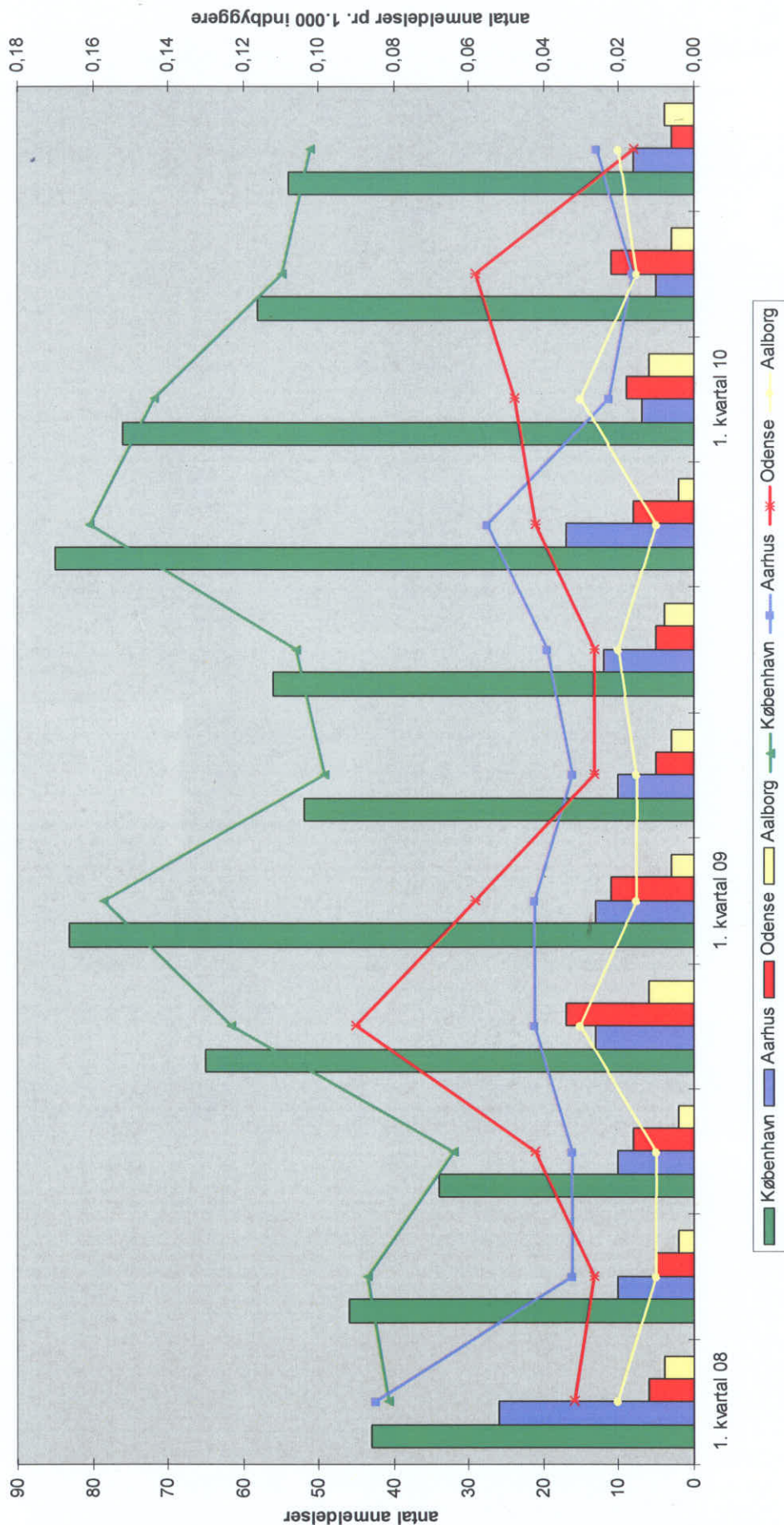
Anmeldelser om røveri mod person fordelt på de 4 største kommuner 2008 – 2010

Opgjort efter antal anmeldelser (søjler) og antal anmeldelser pr. 1.000 indbyggere (kurver)



Anmeldelser om røveri mod forretning fordelt på de 4 største kommuner 2008 – 2010

Opgjort efter antal anmeldelser (søjler) og antal anmeldelser pr. 1.000 indbyggere (kurver)



Anmeldelser om indbrud fordelt på de 4 største kommuner 2008 – 2010

Opgjort efter antal anmeldelser (søjler) og antal anmeldelser pr. 1.000 indbyggere (kurver)

