

Nøgletal for kriminalitet i København

1. januar – 28. marts 2010

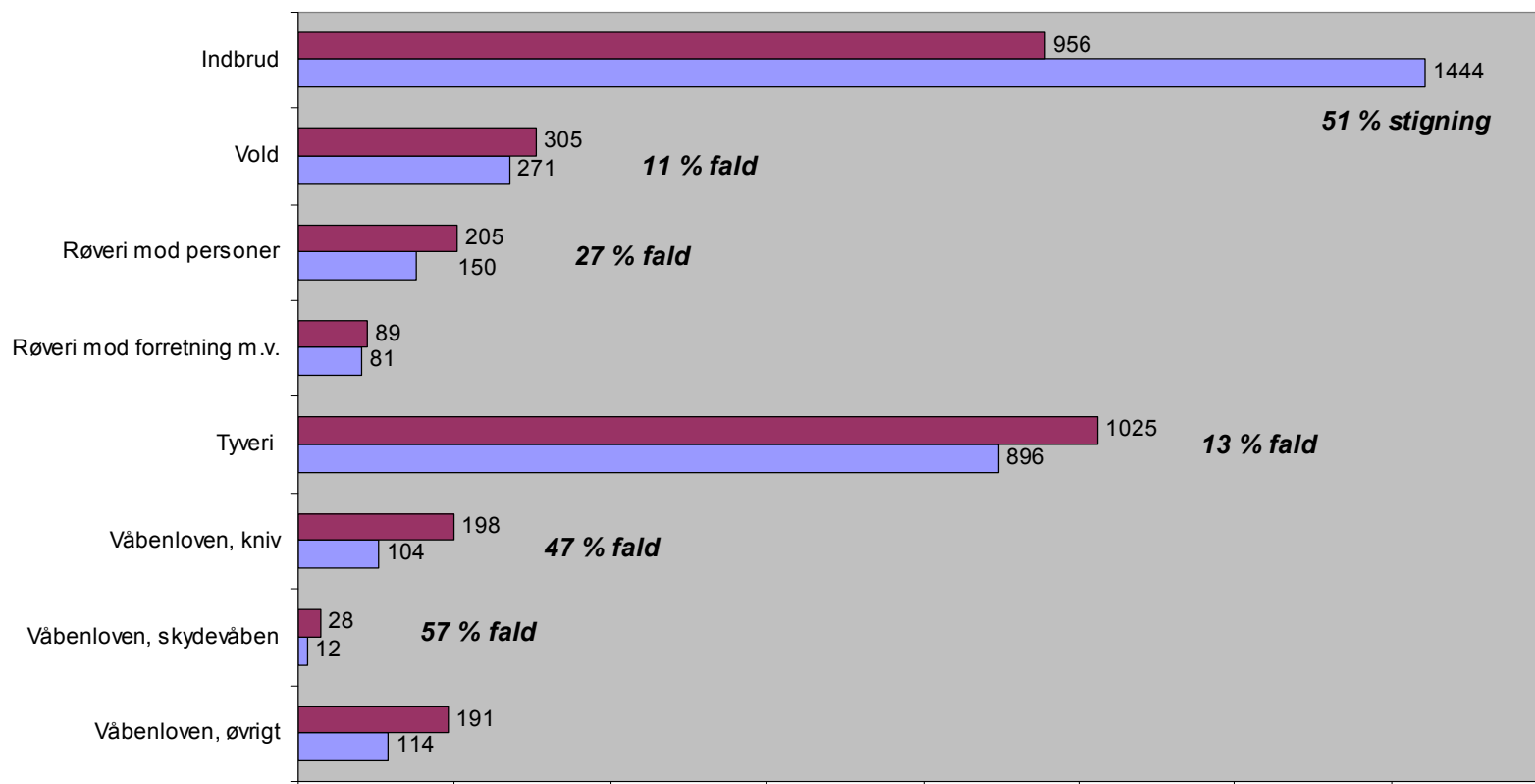
Økonomiudvalget 13. april 2010

Antal anmeldelser fordelt på typer af kriminalitet

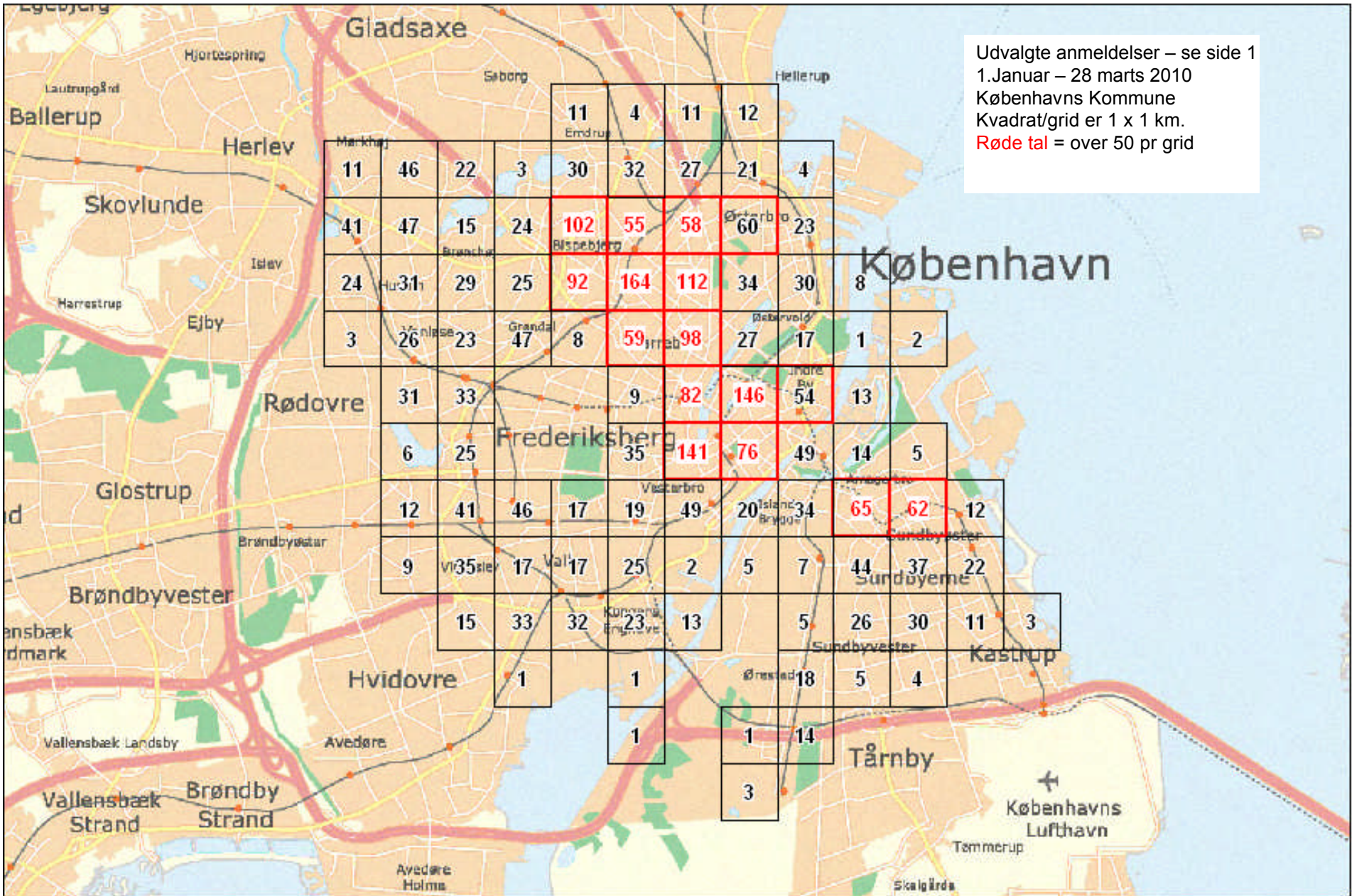
periode 1. januar - 28. marts for 2009 og 2010

■ 2009

■ 2010

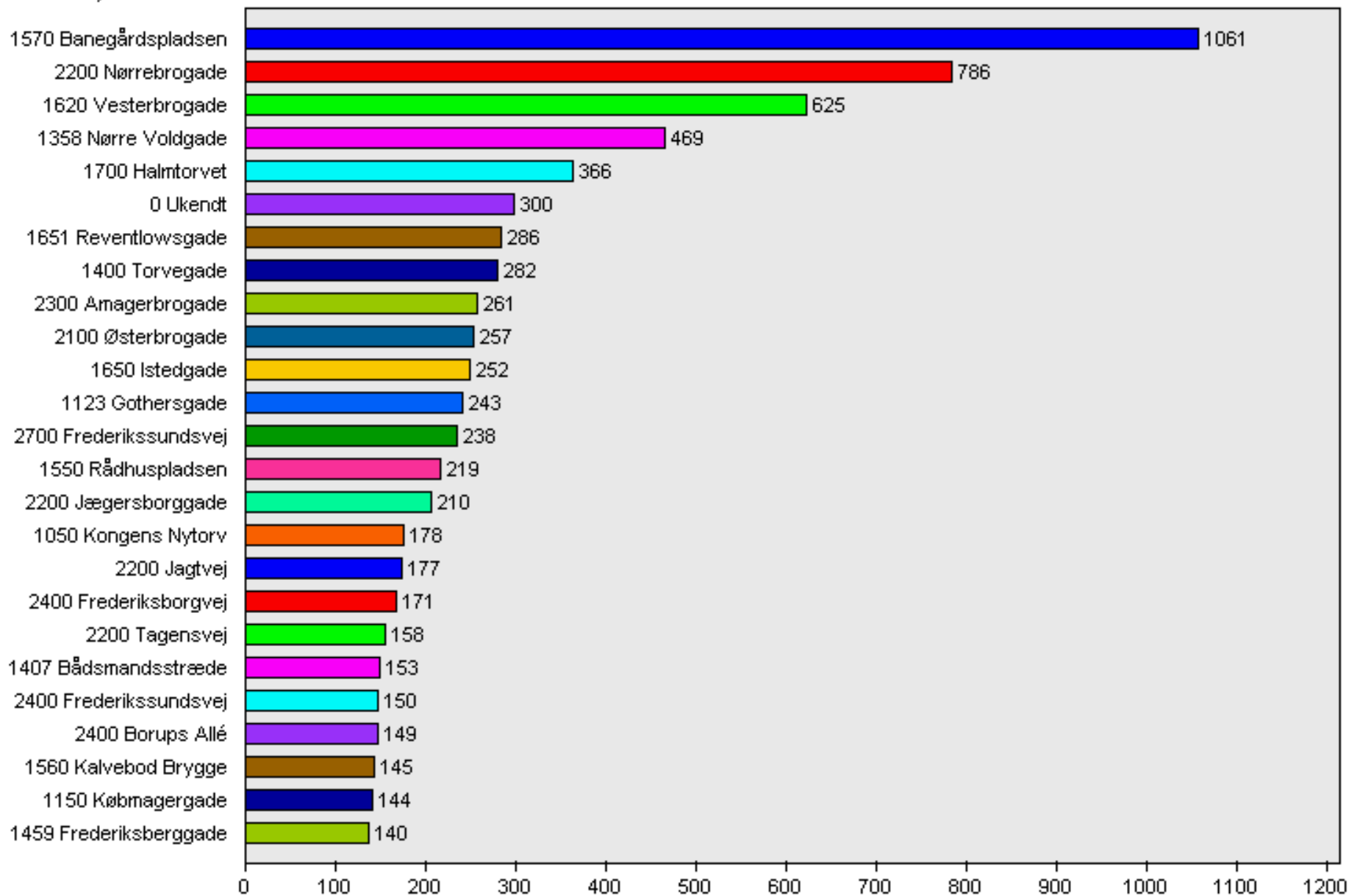


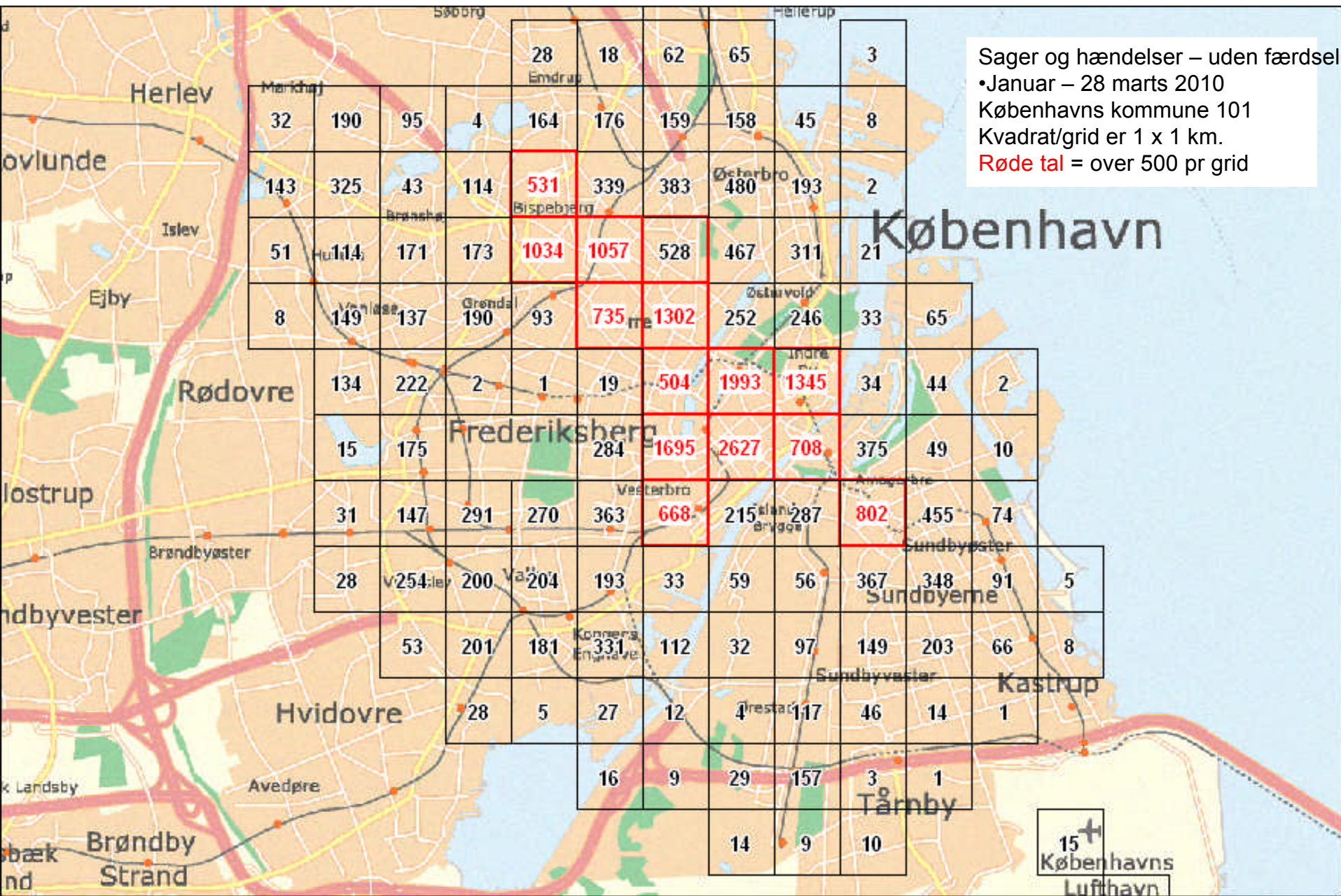
Udvalgte anmeldelser – se side 1
 1. Januar – 28 marts 2010
 Københavns Kommune
 Kvadrat/grid er 1 x 1 km.
 Røde tal = over 50 pr grid



Top 25 for hvor sager og hændelser forekommer i Københavns Kommune Periode 1. januar til 28 marts 2010

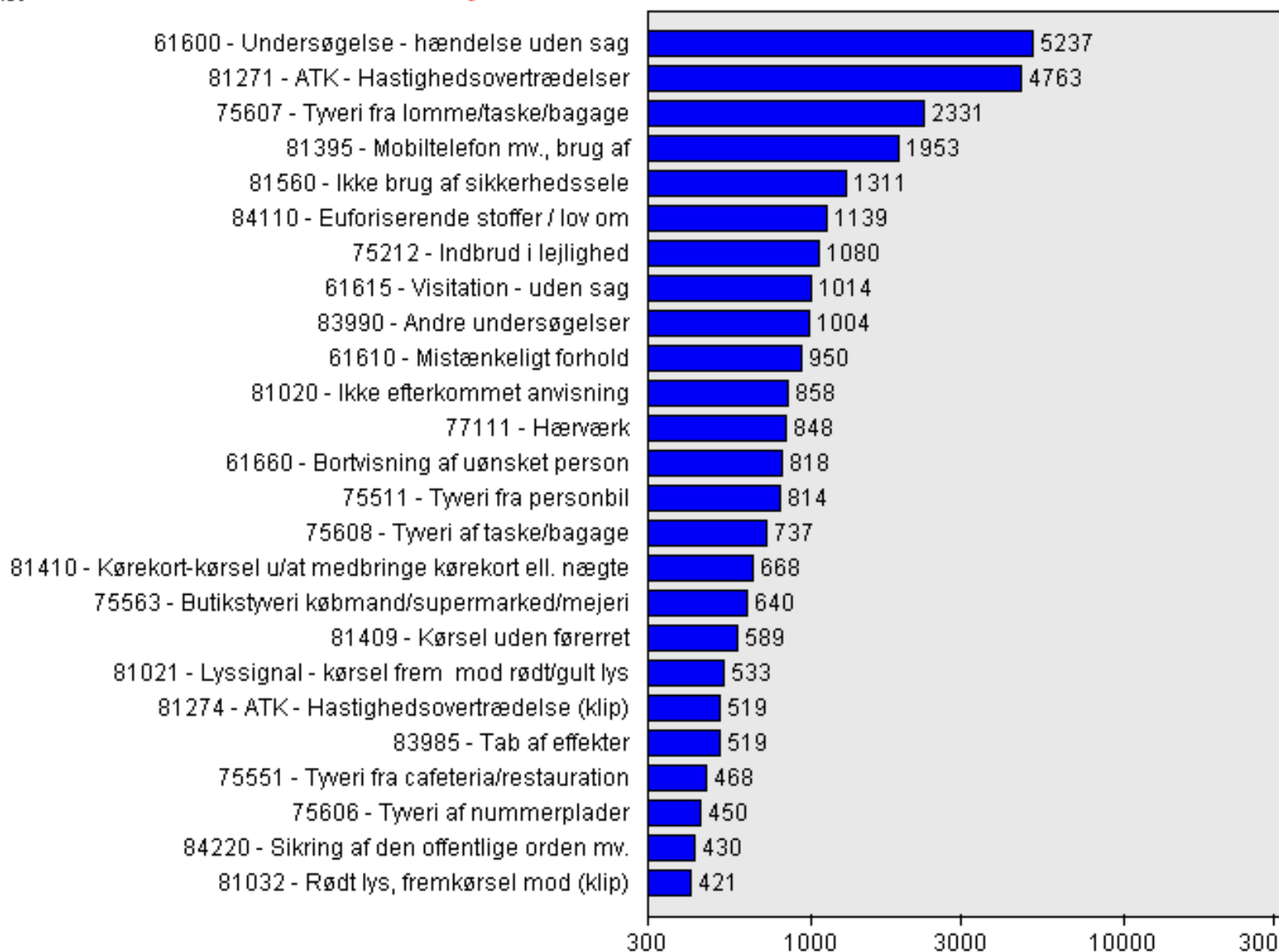
Postnr/Vejnavn





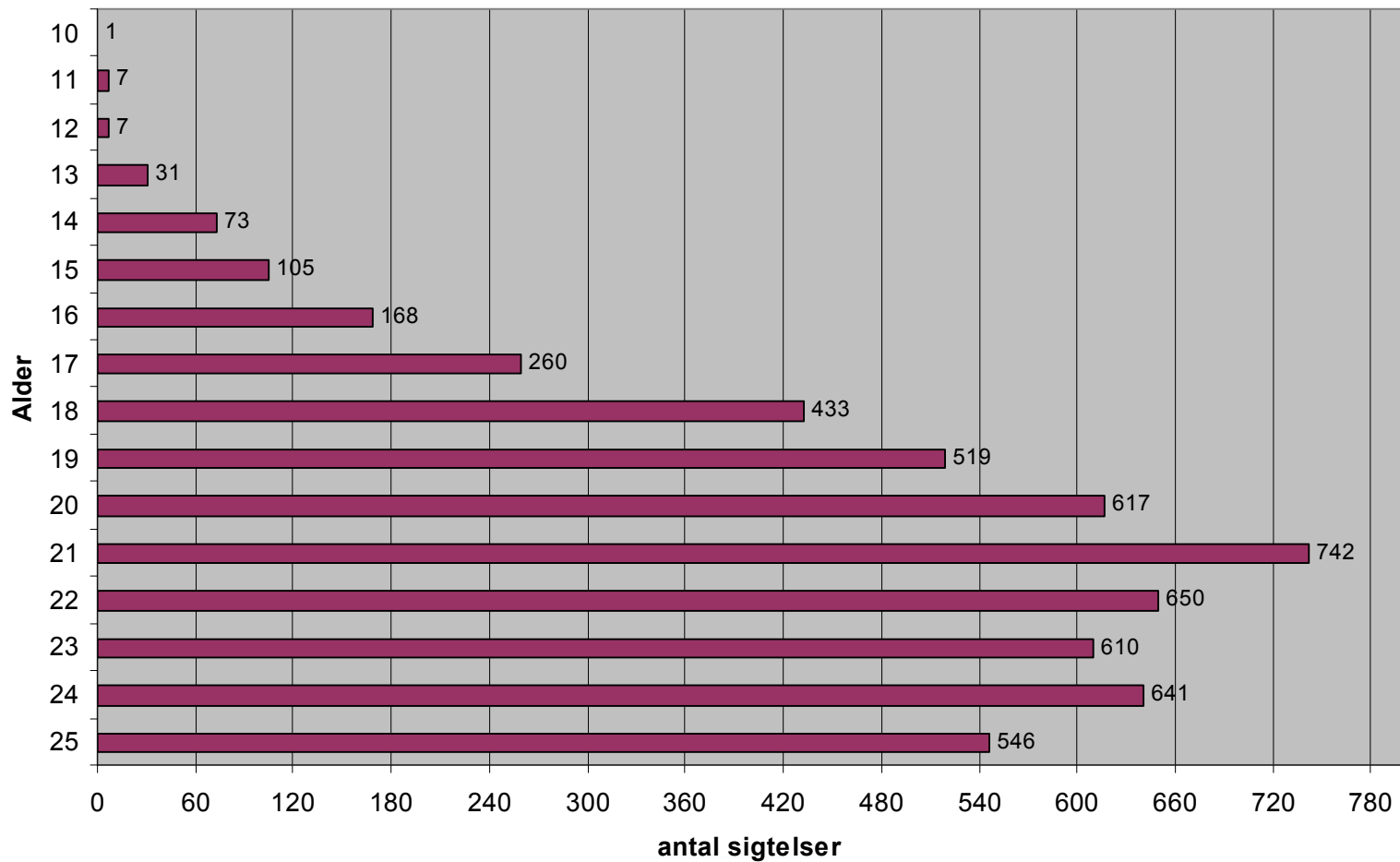
De 25 oftest aktiverede gerningskoder i Københavns Kommune
Periode: 1. januar til 28 marts 2010

GerningskodeTekst



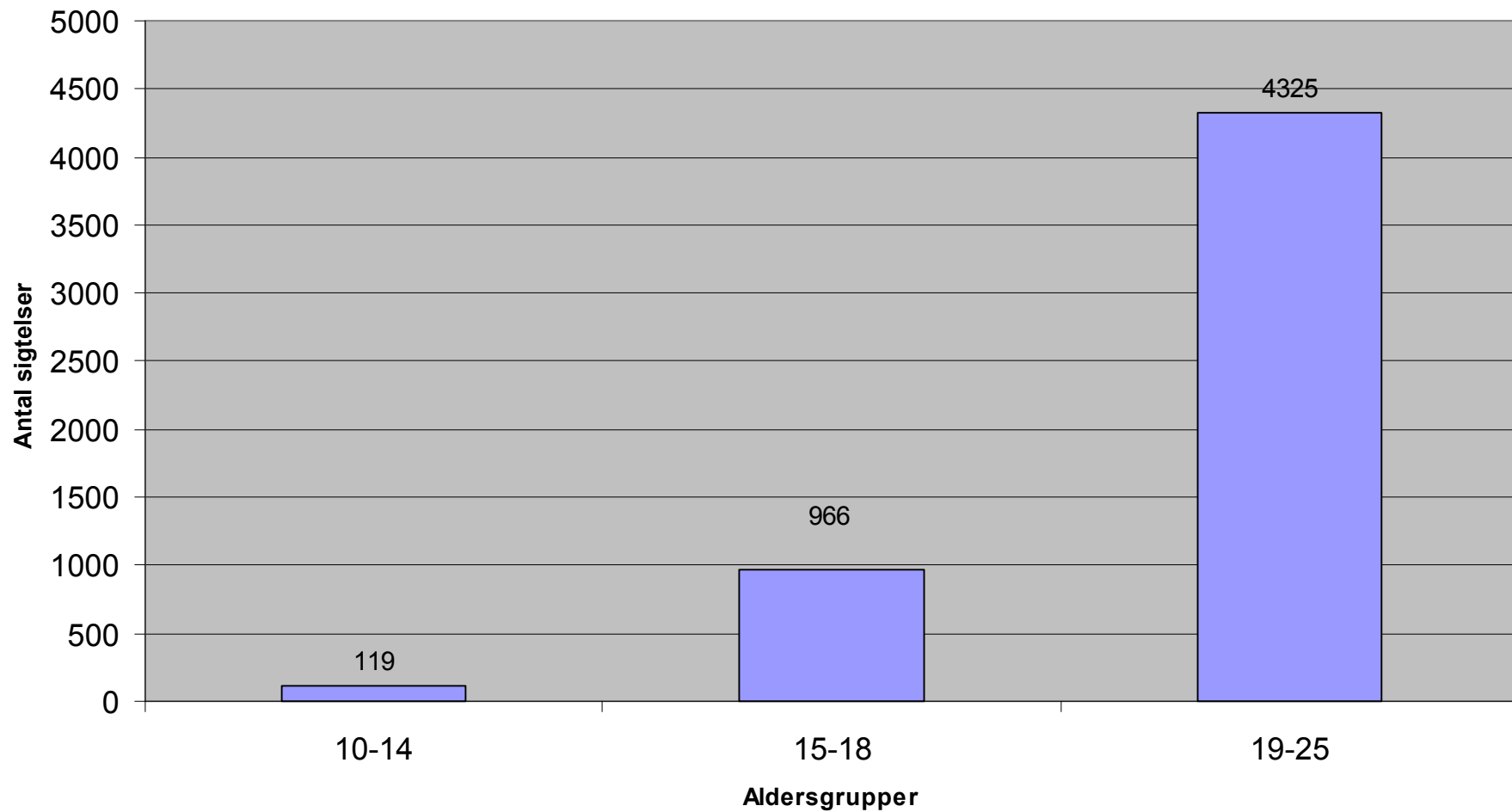
Antal sigtelser i Københavns Kommune - aldersgruppen 0 til 25 år

periode 1. januar - 28. marts 2010

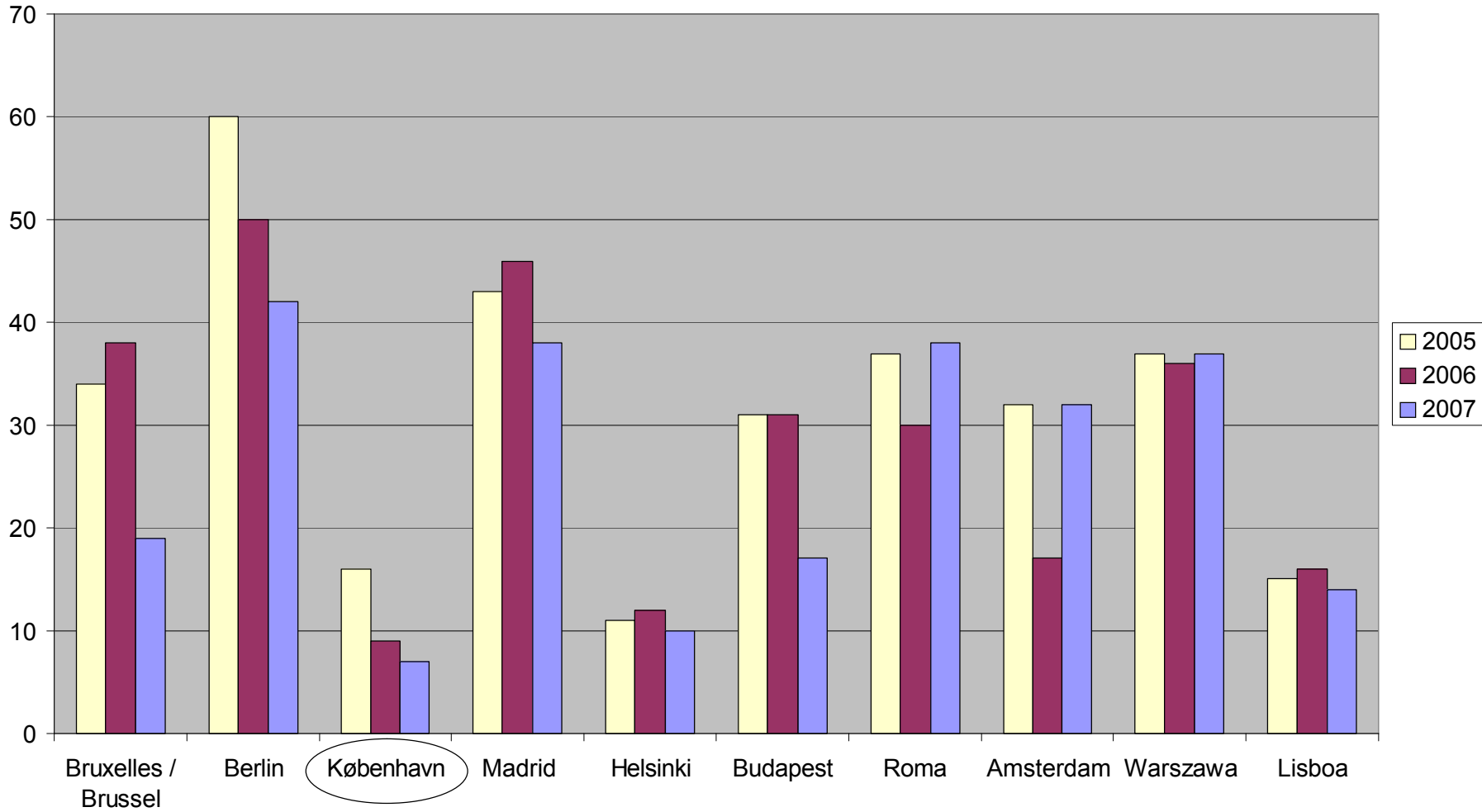


Antal sigtelser i Københavns Kommune - fordelt på aldersgrupper

periode 1. januar - 28. marts 2010



Antal drab i europæiske storbyer - 2005-2007



Antal anmeldelser om vold, røverier og drab i København og Oslo i 2009

