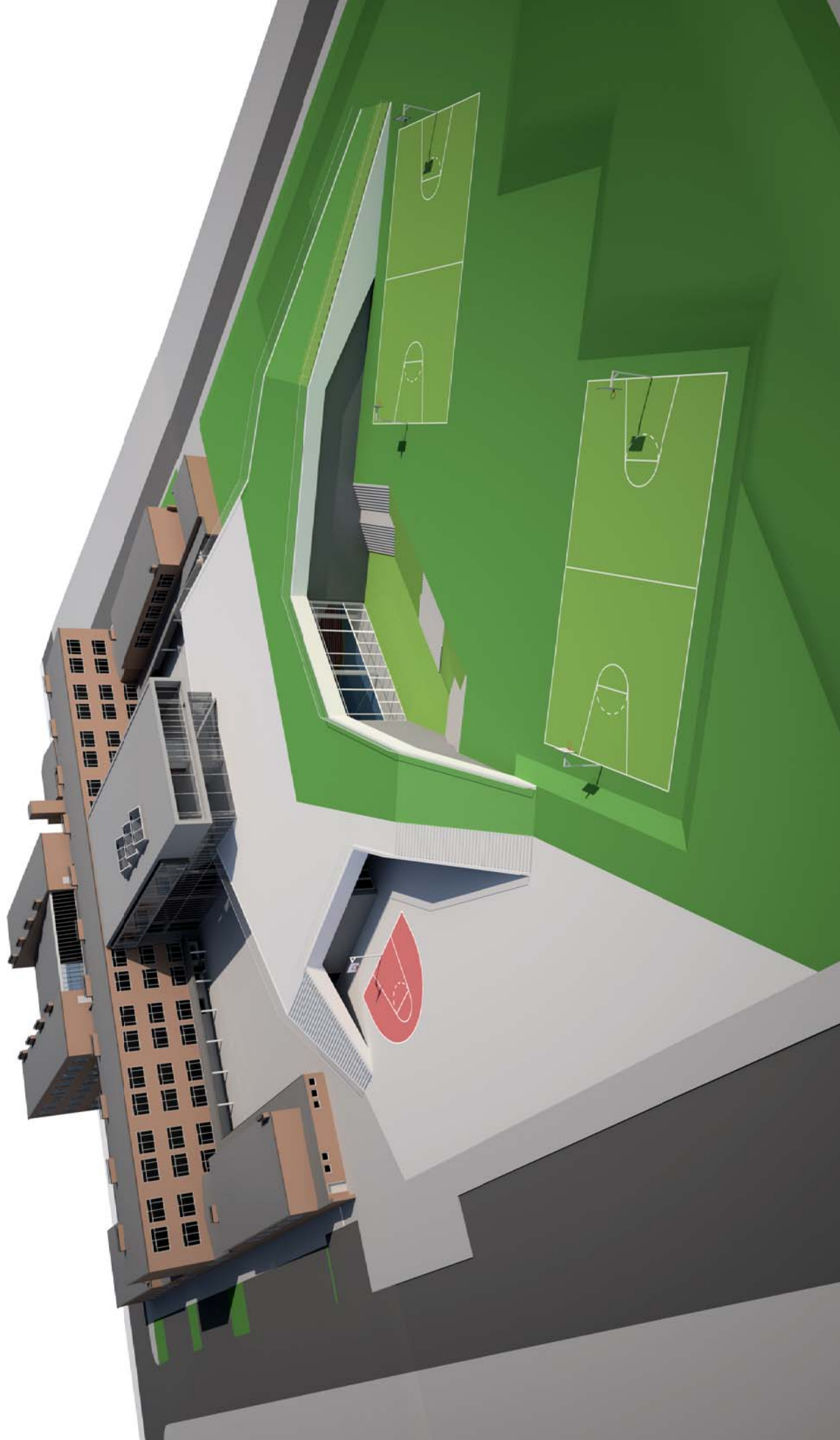


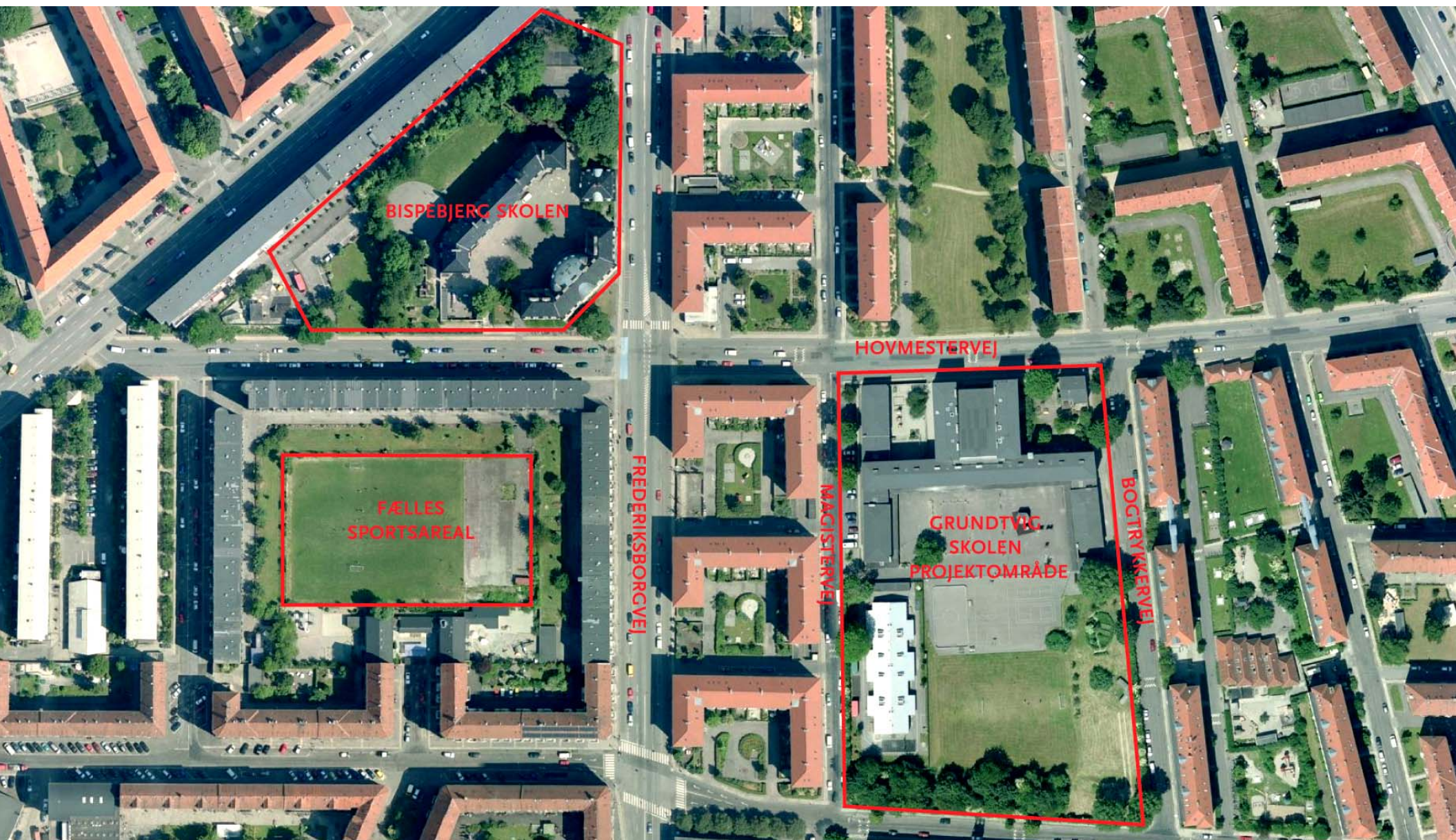
# Tagensbo Skole

Tirsdag den 24.02.2009

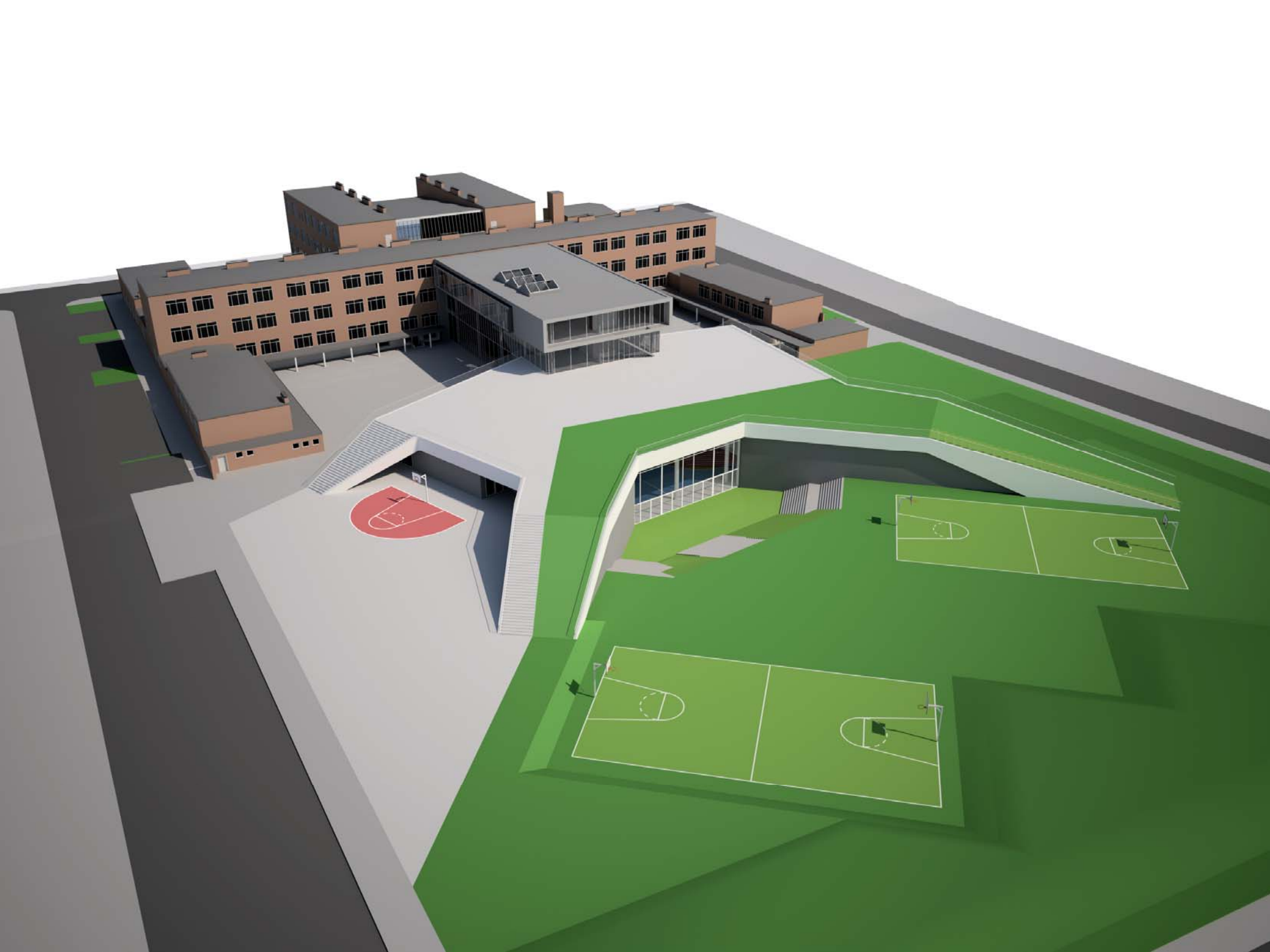


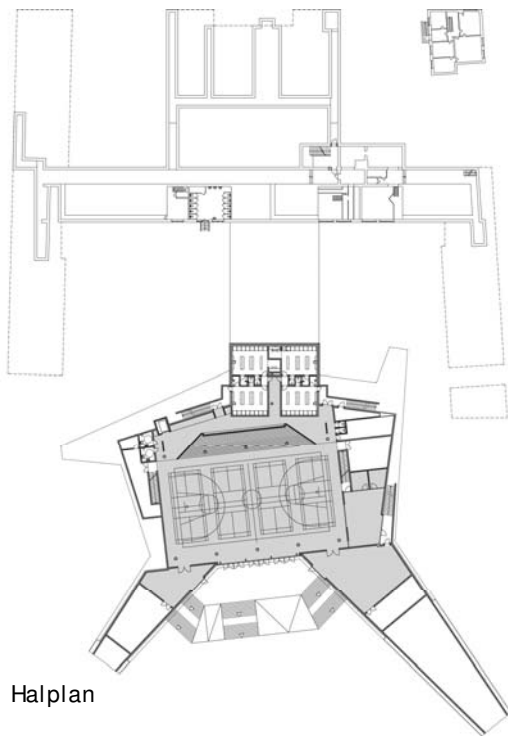
## Dagsorden.

- Velkomst ved Bispebjerg Lokaludvalg
  - Pædagogiske visioner for Tagensbo skole,  
ved Jens Husum - skoleleder for Tagensbo Skole.
  - De fremtidige fysiske rammer for Tagensbo Skole,  
ved Peter Horwitz - Arkitektfirmaet Kjaer & Richter.
  - Pause
  - Spørgsmål og Debat
  - Afrunding ved Bispebjerg Lokaludvalg.
- 
- Præsentation af den fremtidige Tagensbo Skole, herunder:
- Hovedplaner.
- Halplan.
  - Ankomstplan.
  - 1. sals plan.
  - 2. sals plan.
  - 3. Sals plan.
- 
- Længdesnit, sammenhæng eksisterende og nyt.
  - Tværsnit i nybyggeri.
  - Tværsnit i eksisterende basisrum.
- 
- Den landskabelige bearbejdning

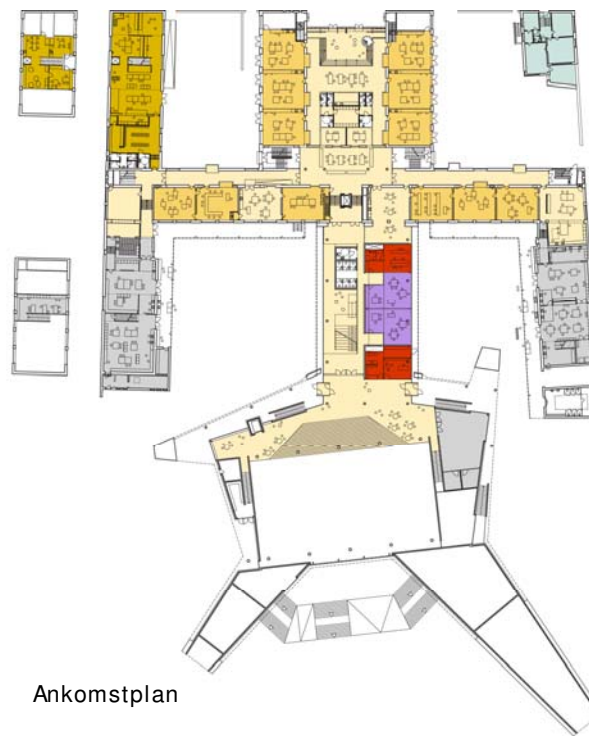


Projektområde set i sammenhæng med det omkringliggende byområde





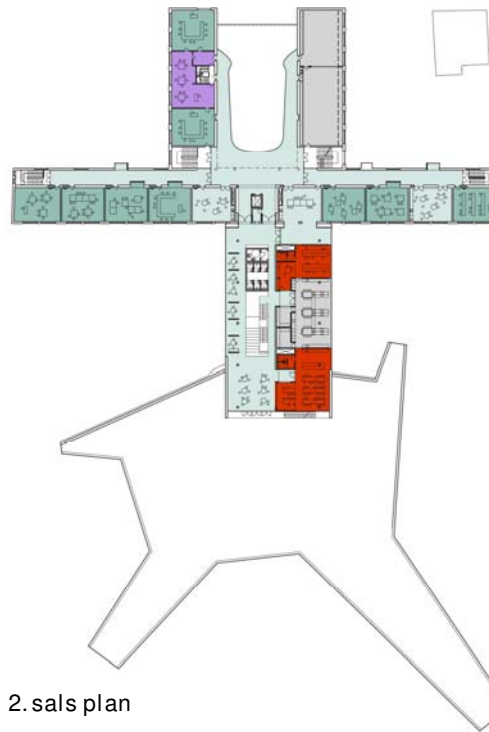
Halplan



Ankomstplan



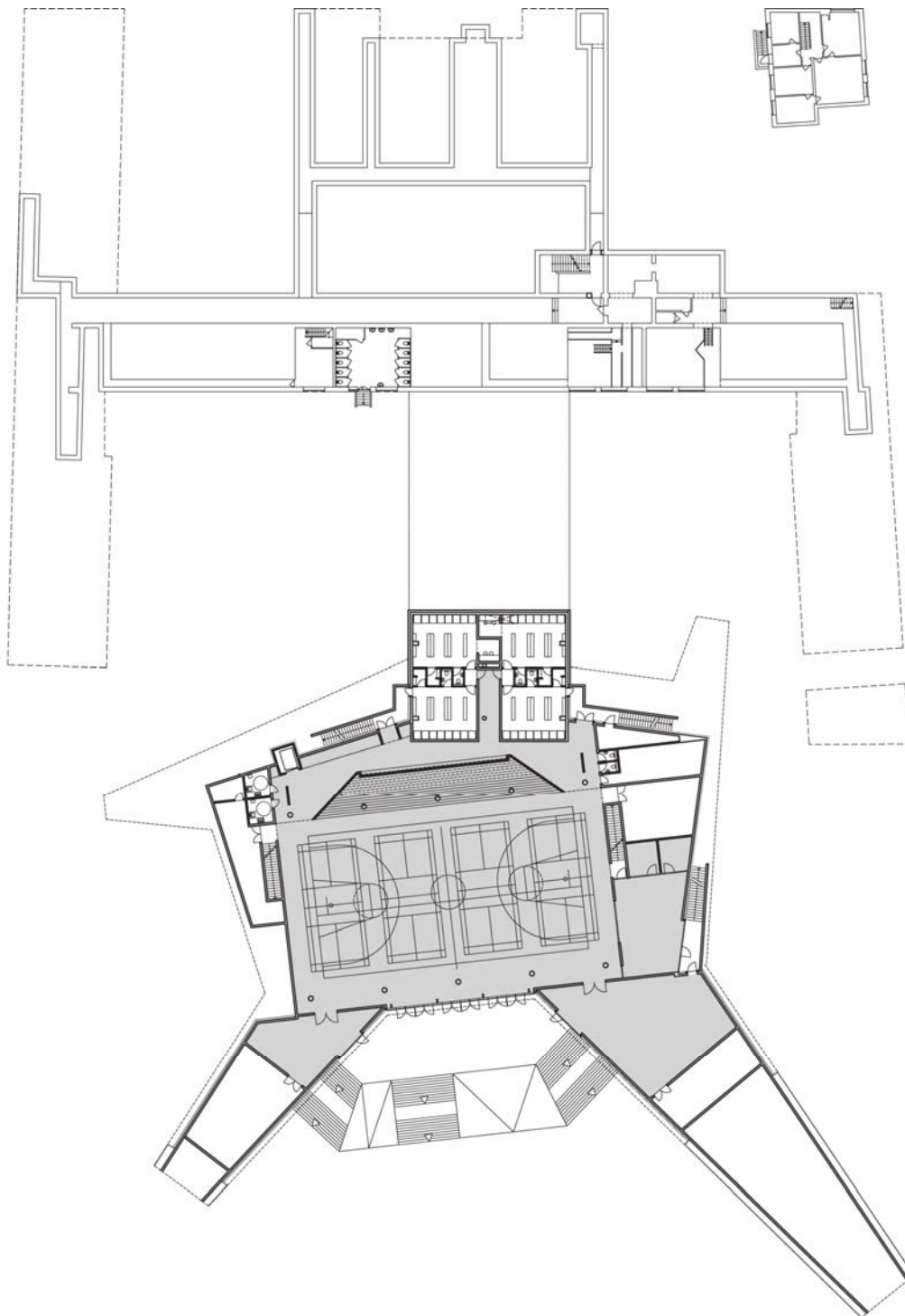
1. sals plan



2. sals plan

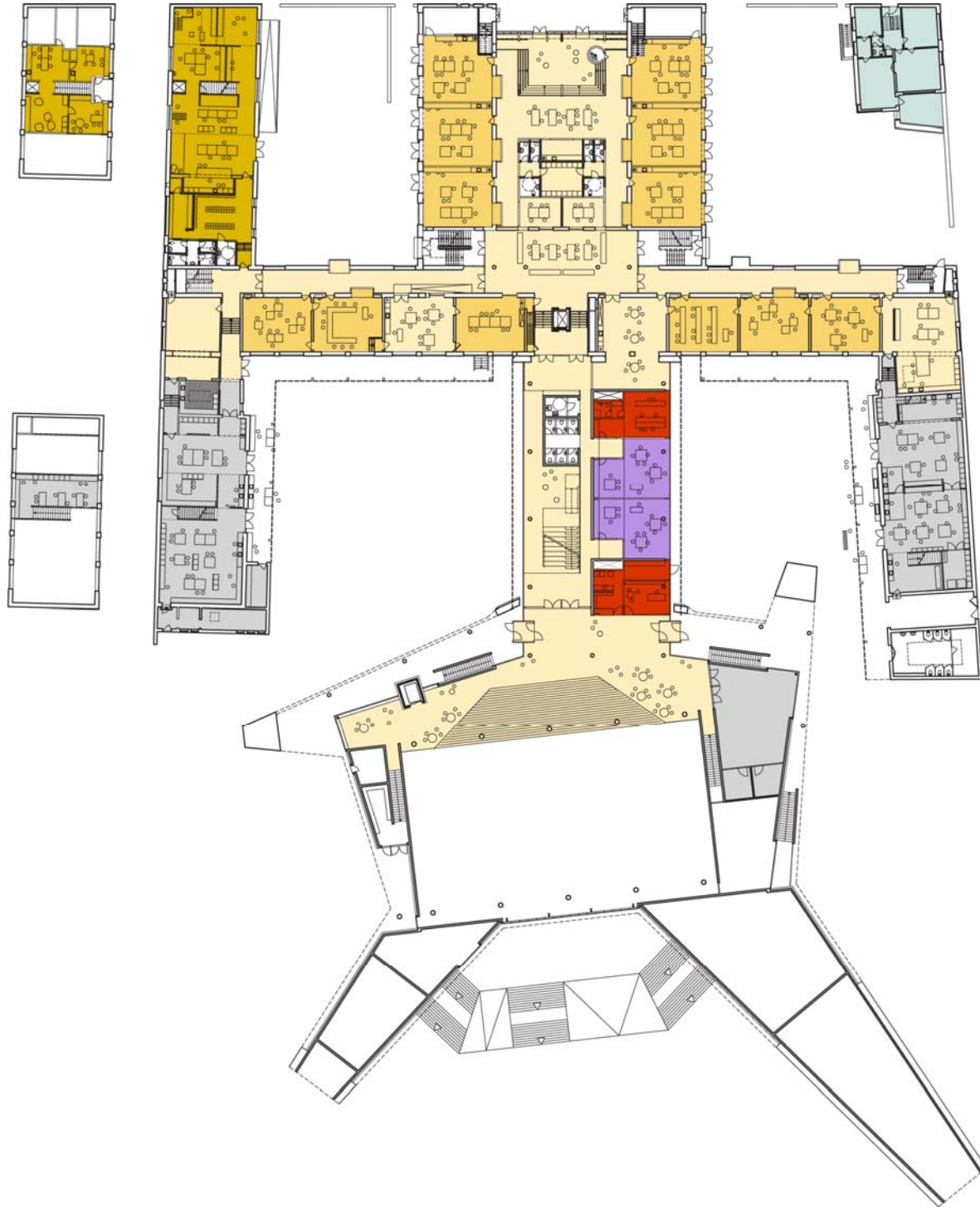
- Specialundervisning
- Udskoling Fælles
- Udskoling Klasse
- Mellemtrin Fælles
- Mellemtrin Klasse
- Indskoling Fælles
- Indskoling Klasse
- SFO / Fritid
- PSC.
- Faglokale
- Administration
- Depot, teknik, trapper, toiletter mm.

HOVEDPLANER



- Specialundervisning
- Udskoling Fælles
- Udskoling Klasse
- Mellemtrin Fælles
- Mellemtrin Klasse
- Indskoling Fælles
- Indskoling Klasse
- SFO / Fritid
- PSC.
- Faglokale
- Administration
- Depot, teknik, trapper, toiletter mm.

HALPLAN



- Specialundervisning
- Udskoling Fælles
- Udskoling Klasse
- Mellemtrin Fælles
- Mellemtrin Klasse
- Indskoling Fælles
- Indskoling Klasse
- SFO / Fritid
- PSC.
- Faglokale
- Administration
- Depot, teknik, trapper, toiletter mm.

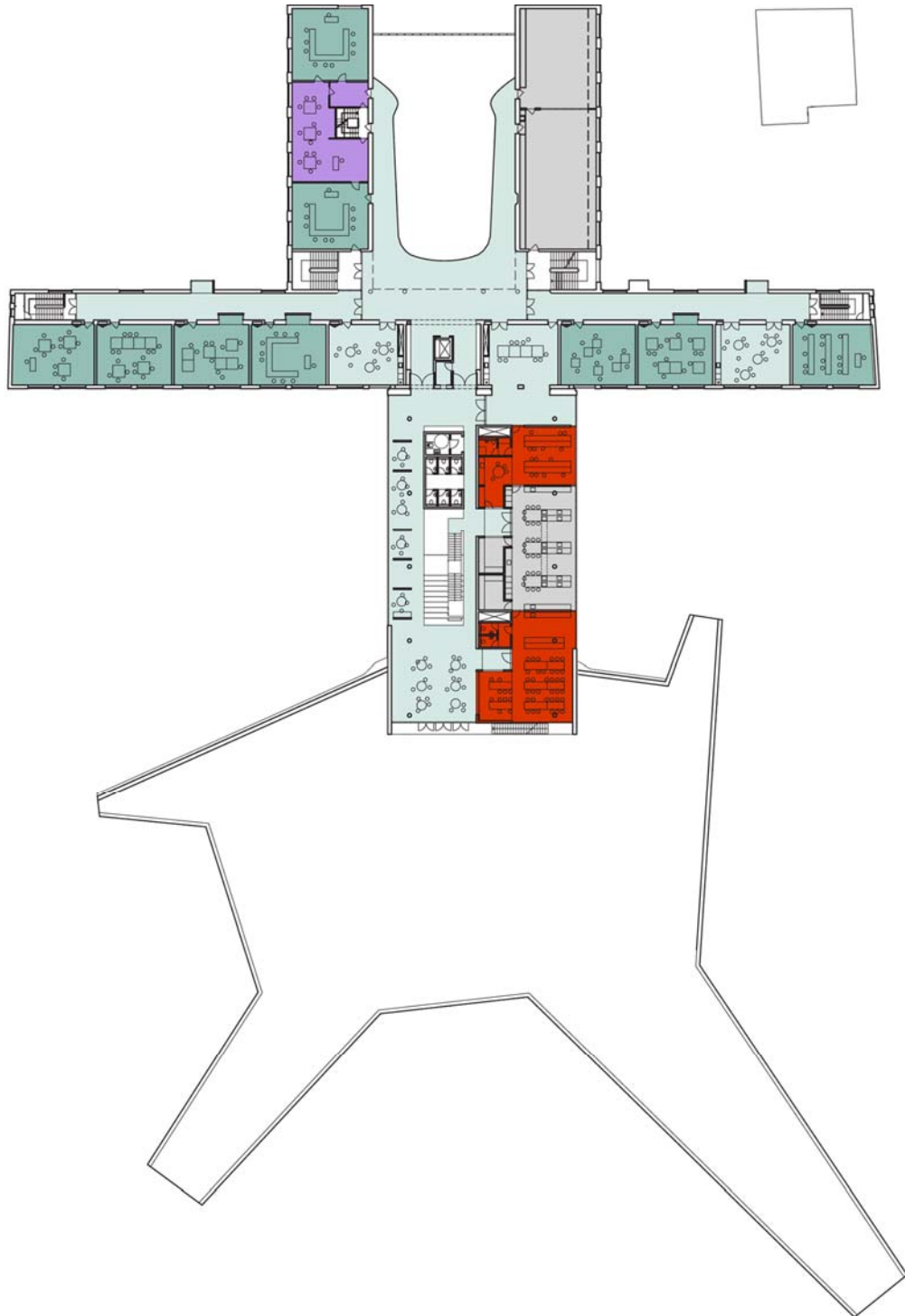
ANKOMSTPLAN



- Specialundervisning
- Udskoling Fælles
- Udskoling Klasse
- Mellemtrin Fælles
- Mellemtrin Klasse
- Indskoling Fælles
- Indskoling Klasse
- SFO / Fritid
- PSC.
- Faglokale
- Administration
- Depot, teknik, trapper, toiletter mm.

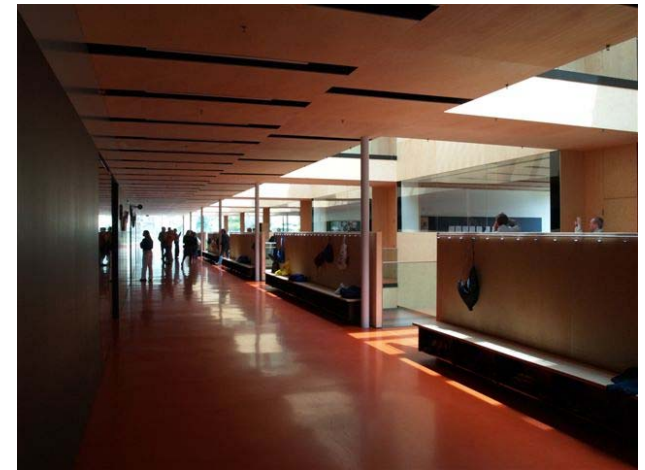
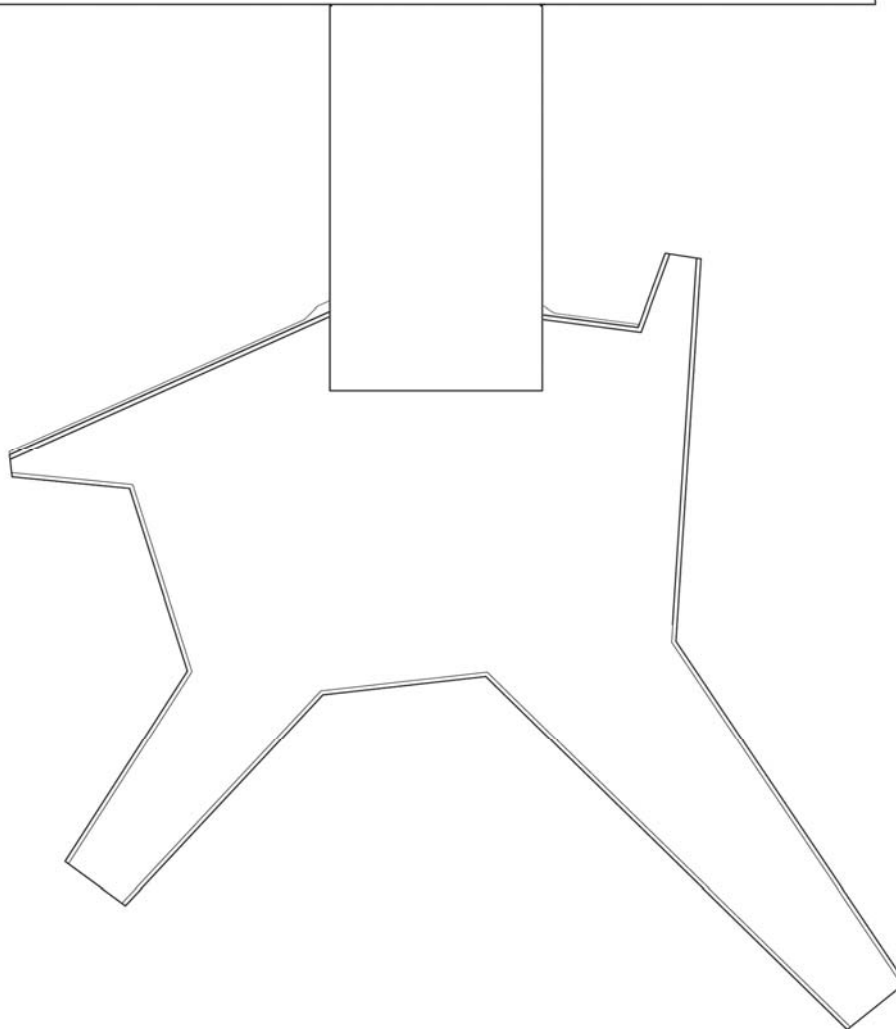
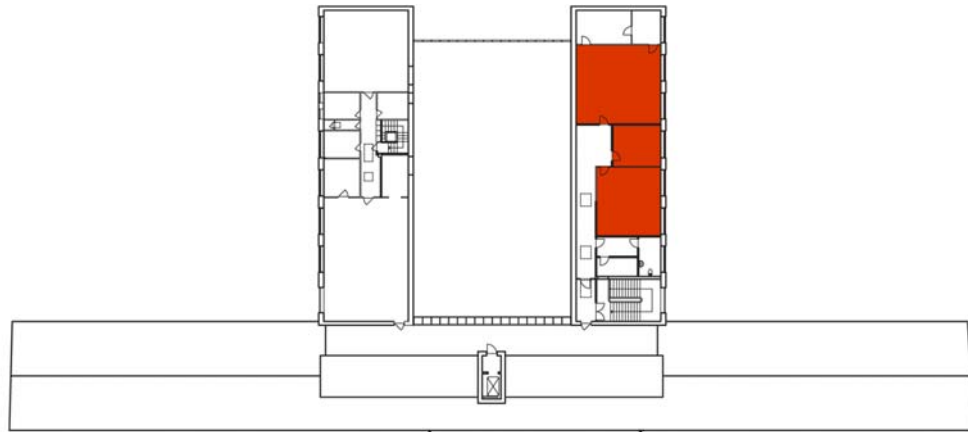
1. SALS PLAN





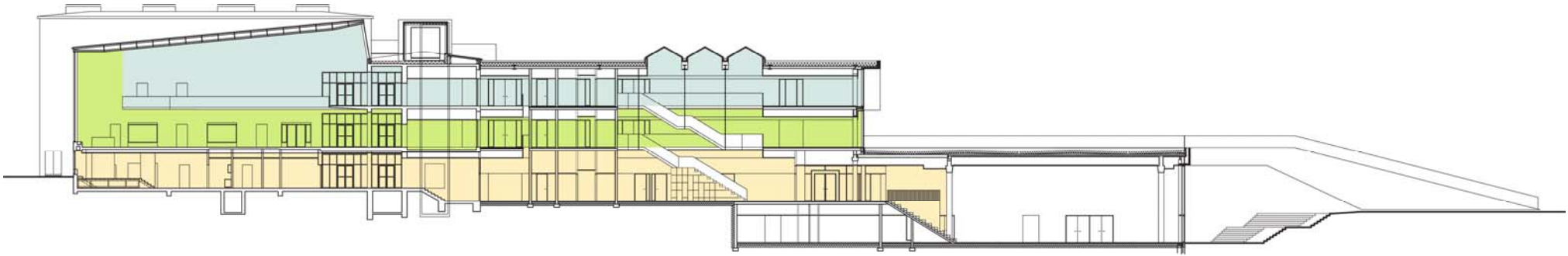
- Specialundervisning
- Udskoling Fælles
- Udskoling Klasse
- Mellemtrin Fælles
- Mellemtrin Klasse
- Indskoling Fælles
- Indskoling Klasse
- SFO / Fritid
- PSC.
- Faglokale
- Administration
- Depot, teknik, trapper, toiletter mm.

2. SALSPLAN

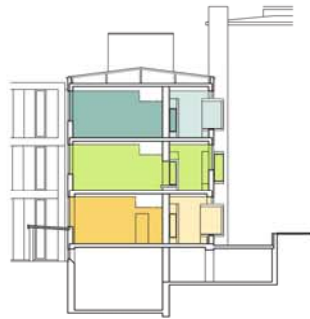


- Specialundervisning
- Udskoling Fælles
- Udskoling Klasse
- Mellemtrin Fælles
- Mellemtrin Klasse
- Indskoling Fælles
- Indskoling Klasse
- SFO / Fritid
- PSC.
- Faglokale
- Administration
- Depot, teknik, trapper, toiletter mm.

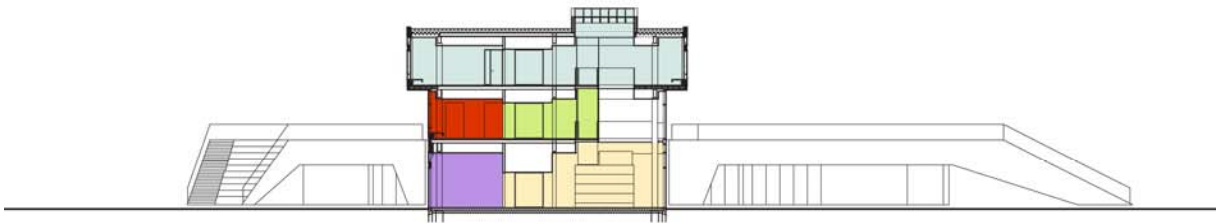
3. SALS PLAN



Længdesnit, sammenhæng eksisterende og nyt



Tværsnit i eksisterende basisrum

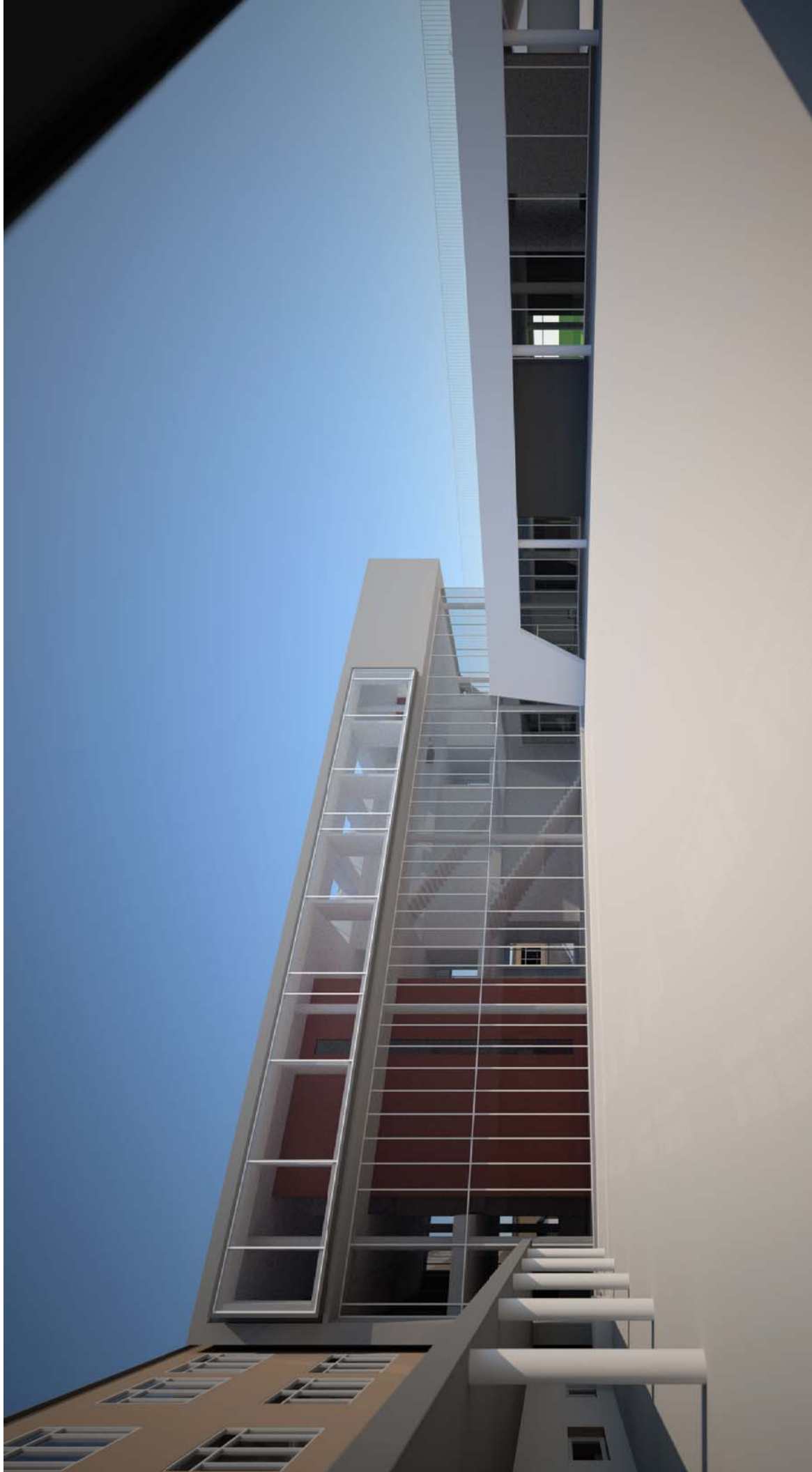


Tværsnit i nybyggeri

- Specialundervisning
- Udskoling Fælles
- Udskoling Klasse
- Mellemtrin Fælles
- Mellemtrin Klasse
- Indskoling Fælles
- Indskoling Klasse
- SFO / Fritid
- PSC.
- Faglokale
- Administration
- Depot, teknik, trapper, toiletter mm.



Den østligt placerede skolegård



Den vestligt placerede skolegård



Arkitektfirmaet  
Kjaer & Richter A/S  
Mejlgade 7  
8000 Århus C.

T: 86 13 06 33  
F: 86 13 05 33

[k-r@k-r.dk](mailto:k-r@k-r.dk)  
[www.kjaerrichter.dk](http://www.kjaerrichter.dk)