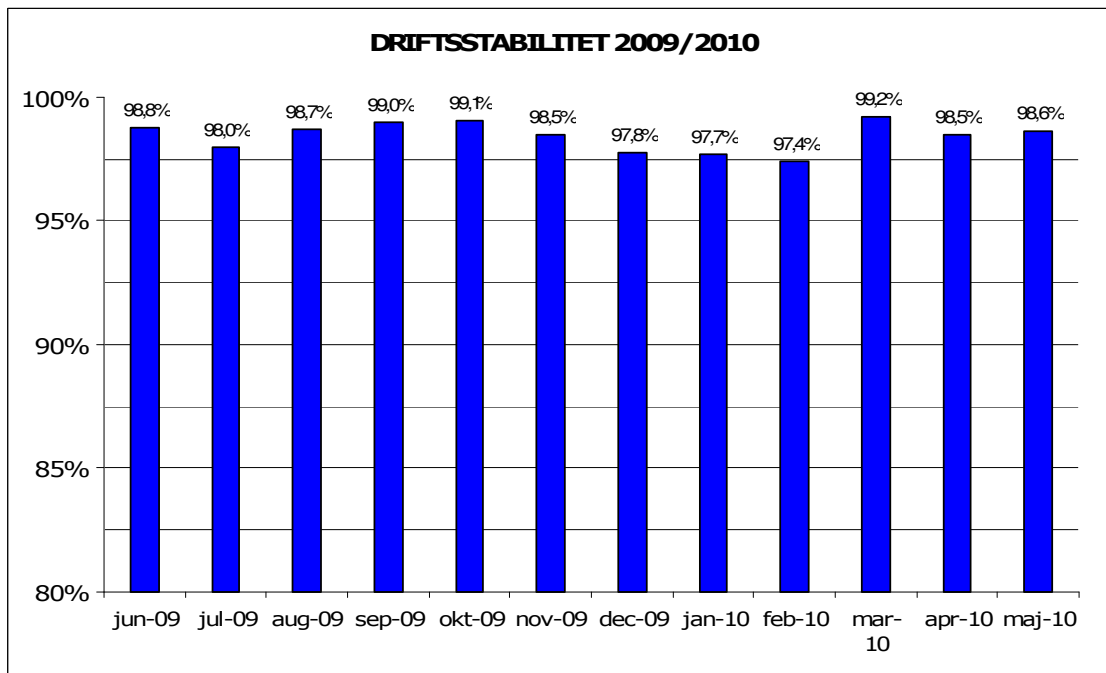


Juni, 2010

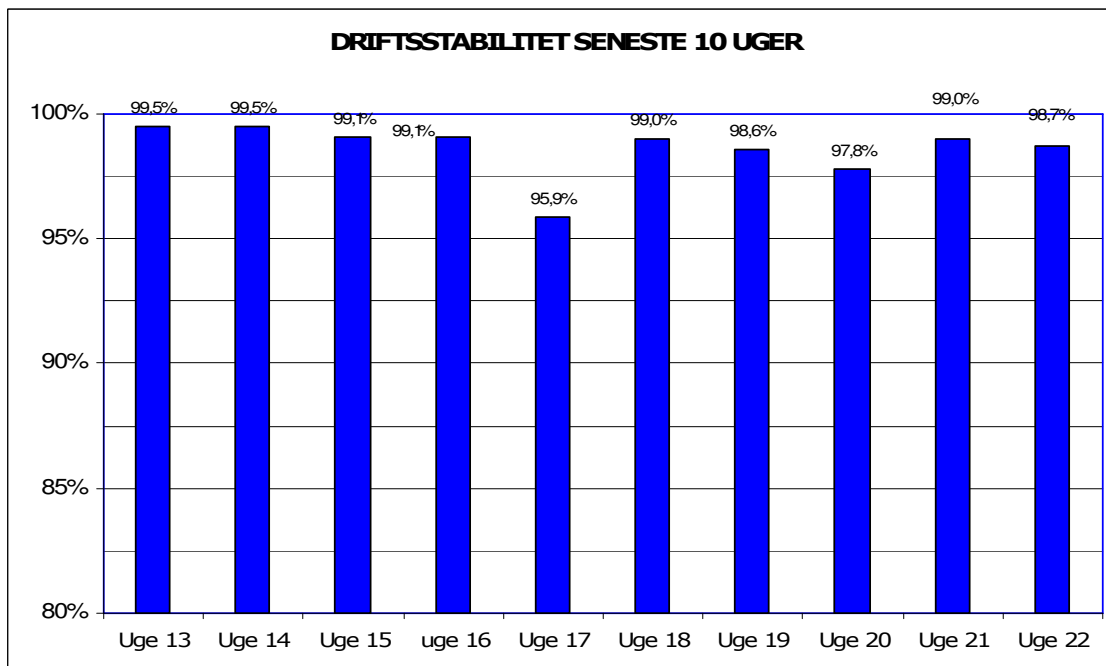
Metroens driftsstabilitet og passagertal uge 22, 2010

Driftsstabilitet

Driftsstabiliteten i maj var 98,6 pct.

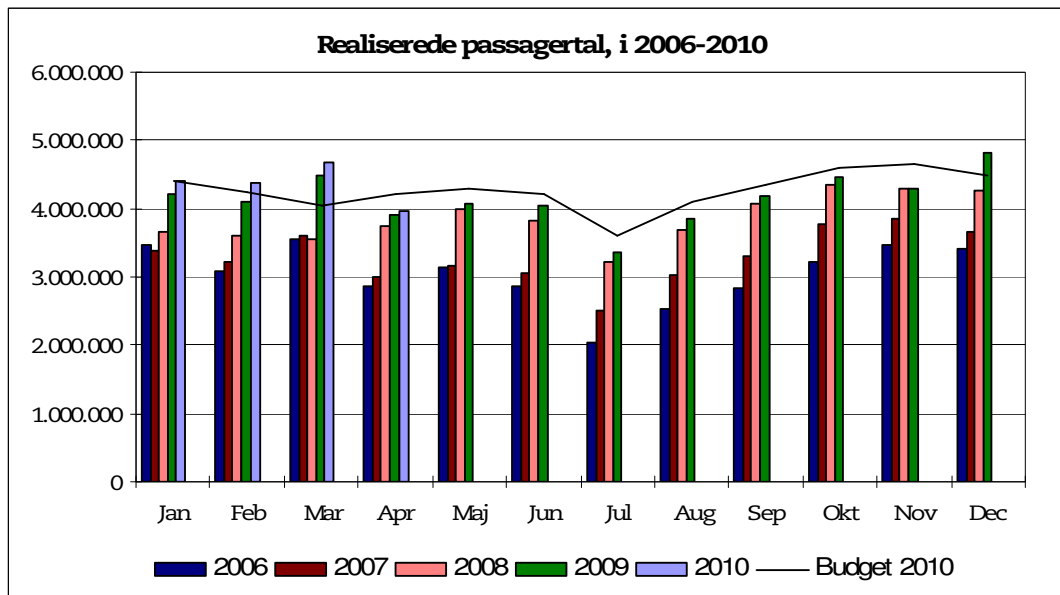


Driftsstabiliteten i uge 22 var 98,7 pct.

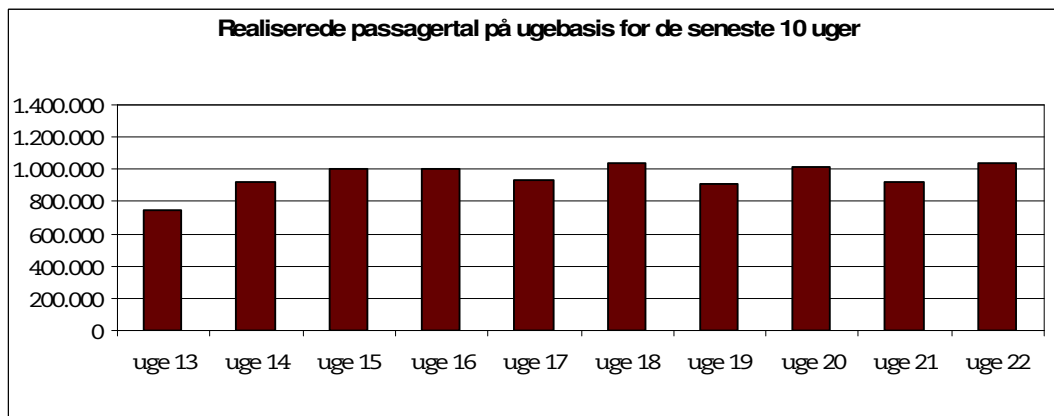


Passagertal

Passagertallet for maj 2010 var ca. 4,2 mio.



Passagertallet i uge 22 var ca. 1.041.624



Opgørelser i dette notat bygger på foreløbige tal, hvorfor der tages forbehold for eventuelle senere justeringer.