

# TEGLHOLM BRYGGE - BOLIGER

Supplerende materiale til naboorientering af 2016.04.14

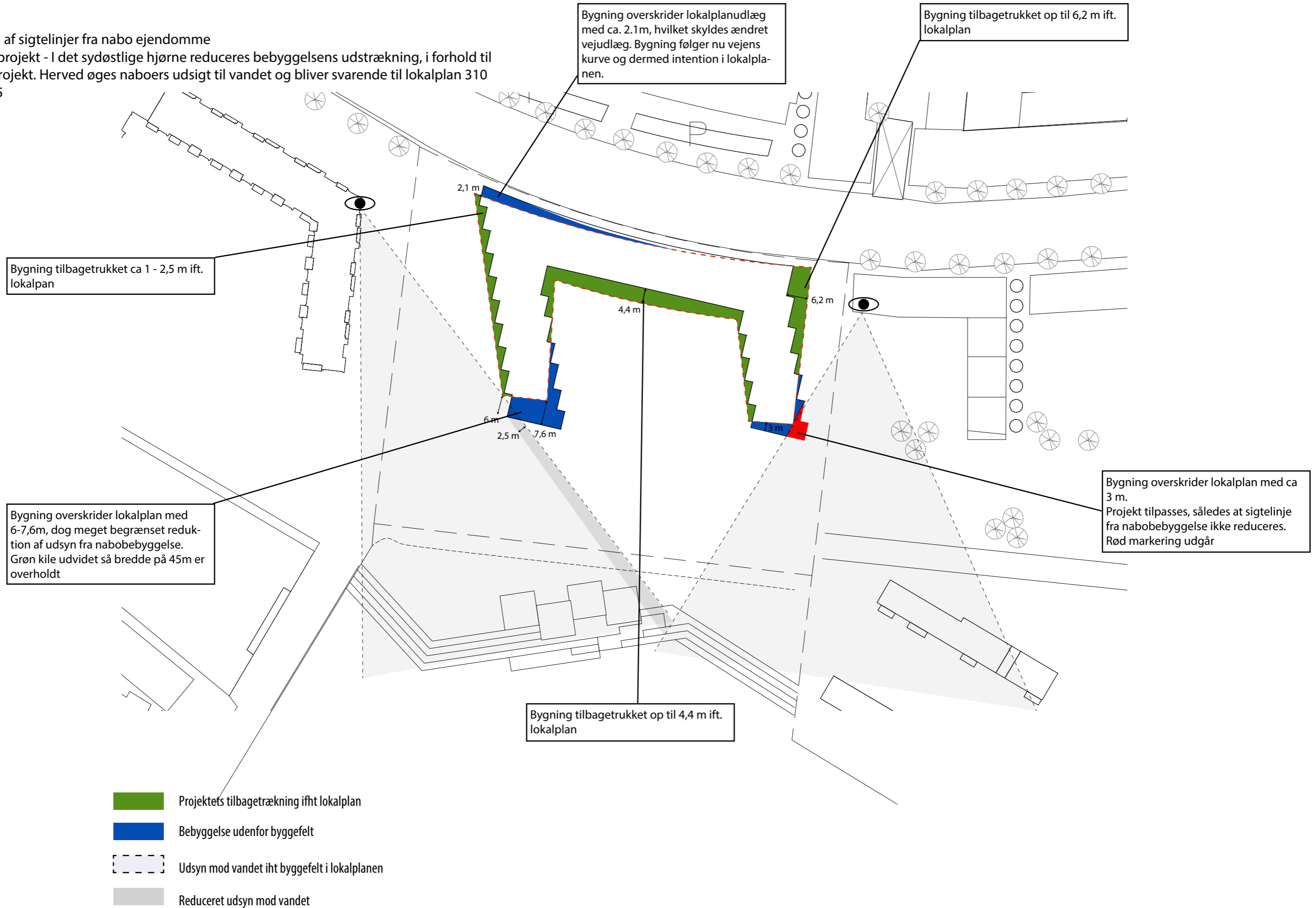
2016.09.20





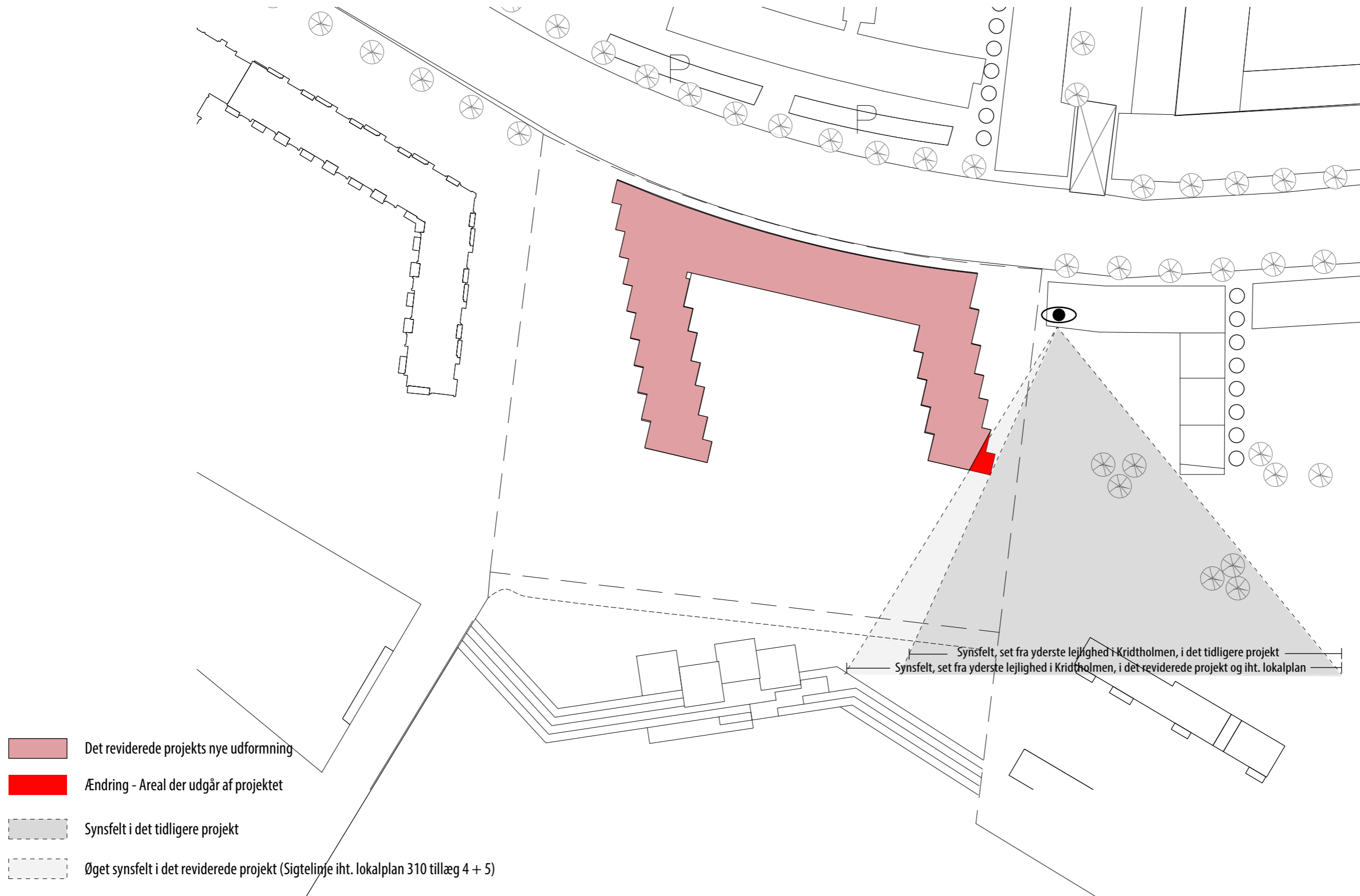
# Billede 1

Illustration af sigtelinjer fra nabo ejendomme  
Revideret projekt - I det sydøstlige hjørne reduceres bebyggelsens udstrækning, i forhold til tidligere projekt. Herved øges naboers udsigt til vandet og bliver svarende til lokalplan 310 tillæg 4 + 5



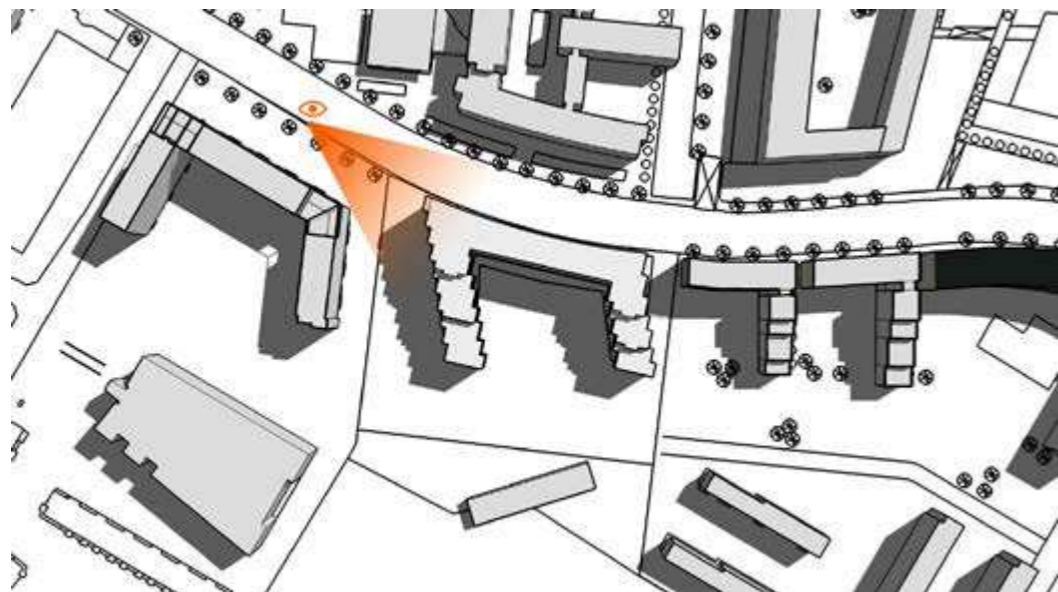
## Billede 2

Revideret projekt - I det sydøstlige hjørne reduceres bebyggelsens udstrækning, i forhold til tidligere projekt.  
Herved øges naboers udsigt til vandet og bliver svarende til lokalplan 310 tillæg 4 + 5




## Billede 3

Projektforslagets udtryk mod Teglholmsgade

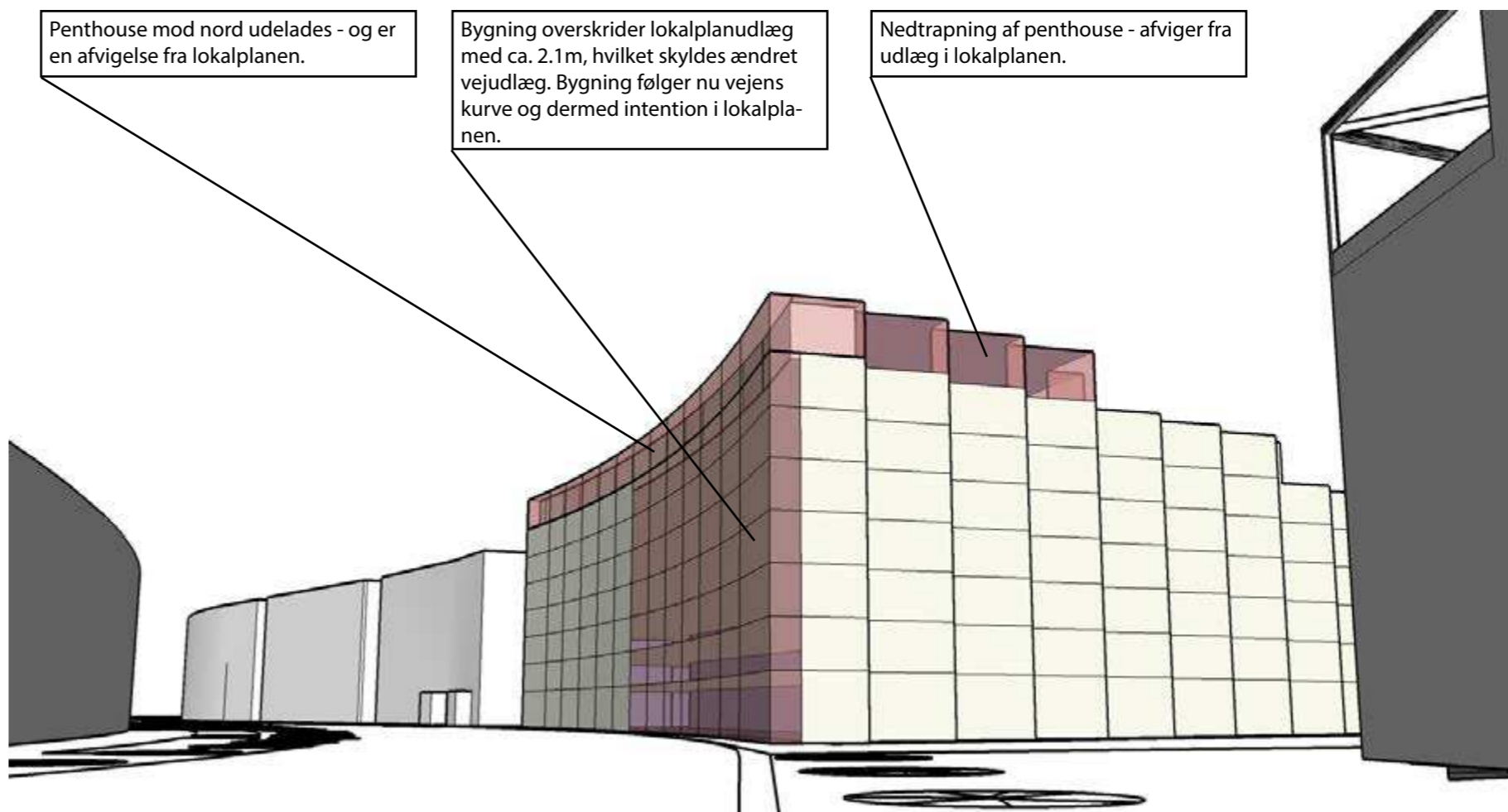


Teglholmsgade - set fra vest mod øst

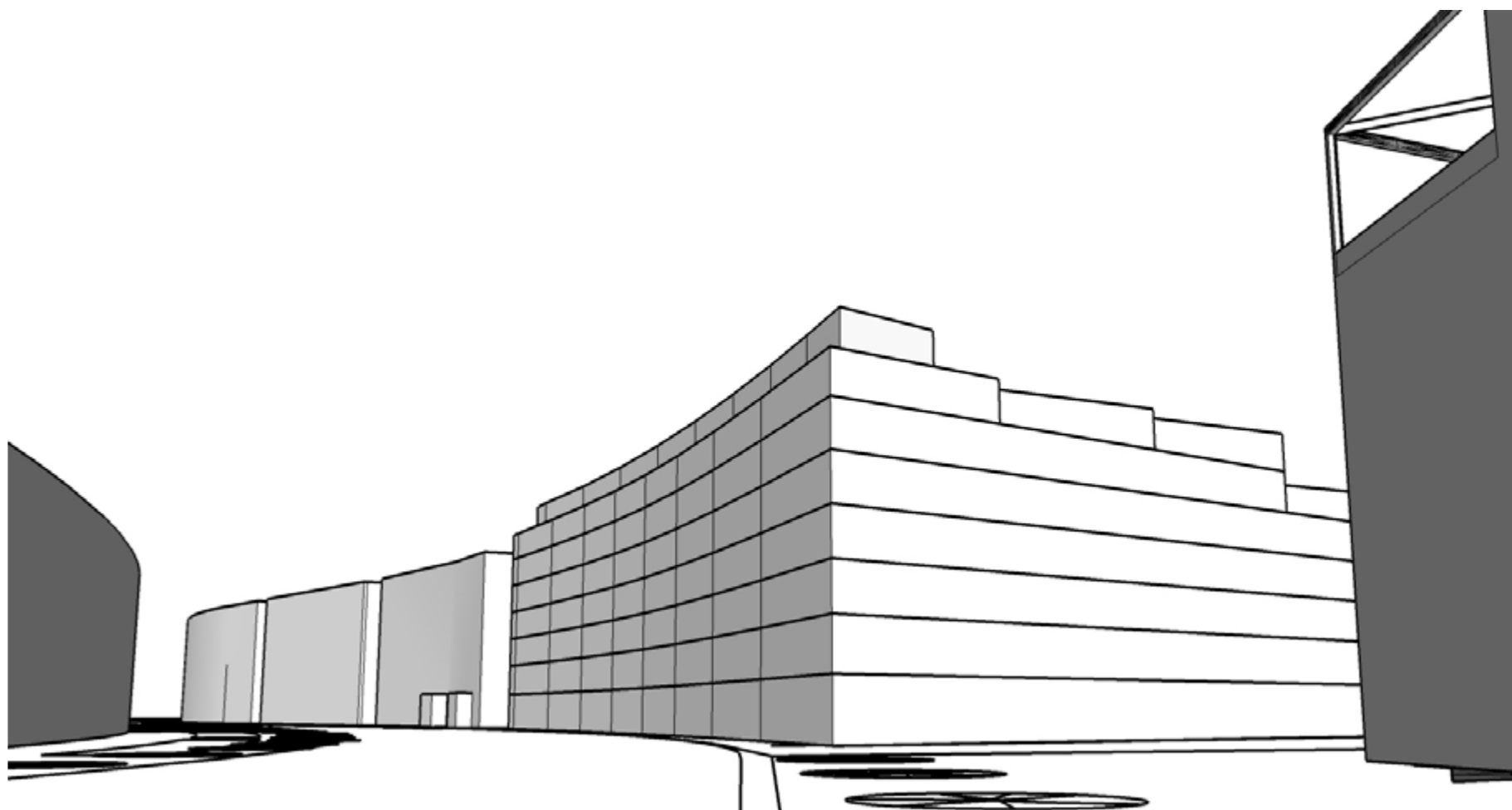
 Ansøgt ændring, hvor lokalplans byggefelt overskrides.

### FAKTA:

Lokalplanen angiver en tilbagetrukket penthouse etage. Projektet foreslår en facade hvor indgangen til boligområdet markeres med en ensartet facade fra sokkel til kvist. Tilbagetrækning af øverste etage udgår dermed. Projektet foreslår en mere harmonisk og systematisk aftrapning mod vandet.



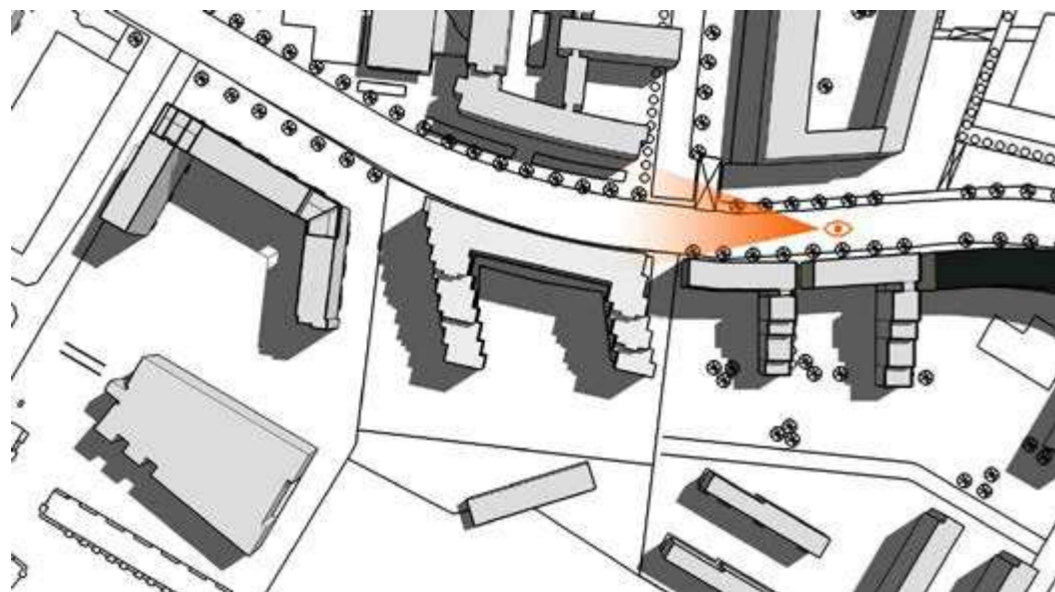
Projektforslag




Lokalplan

## Billede 4

Projektforslag set fra Teglholtsgade

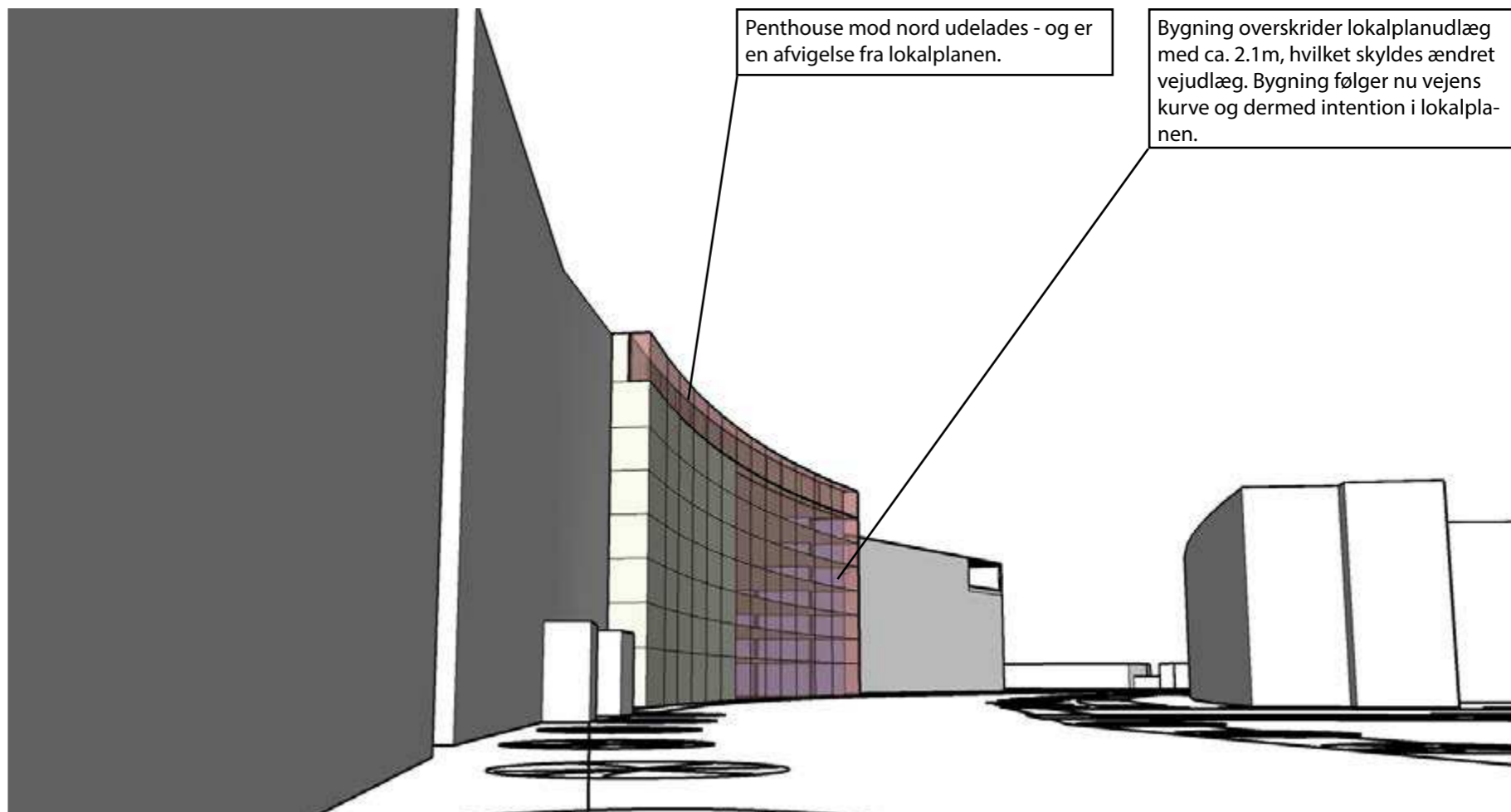


Teglholtsgade - set fra øst mod vest

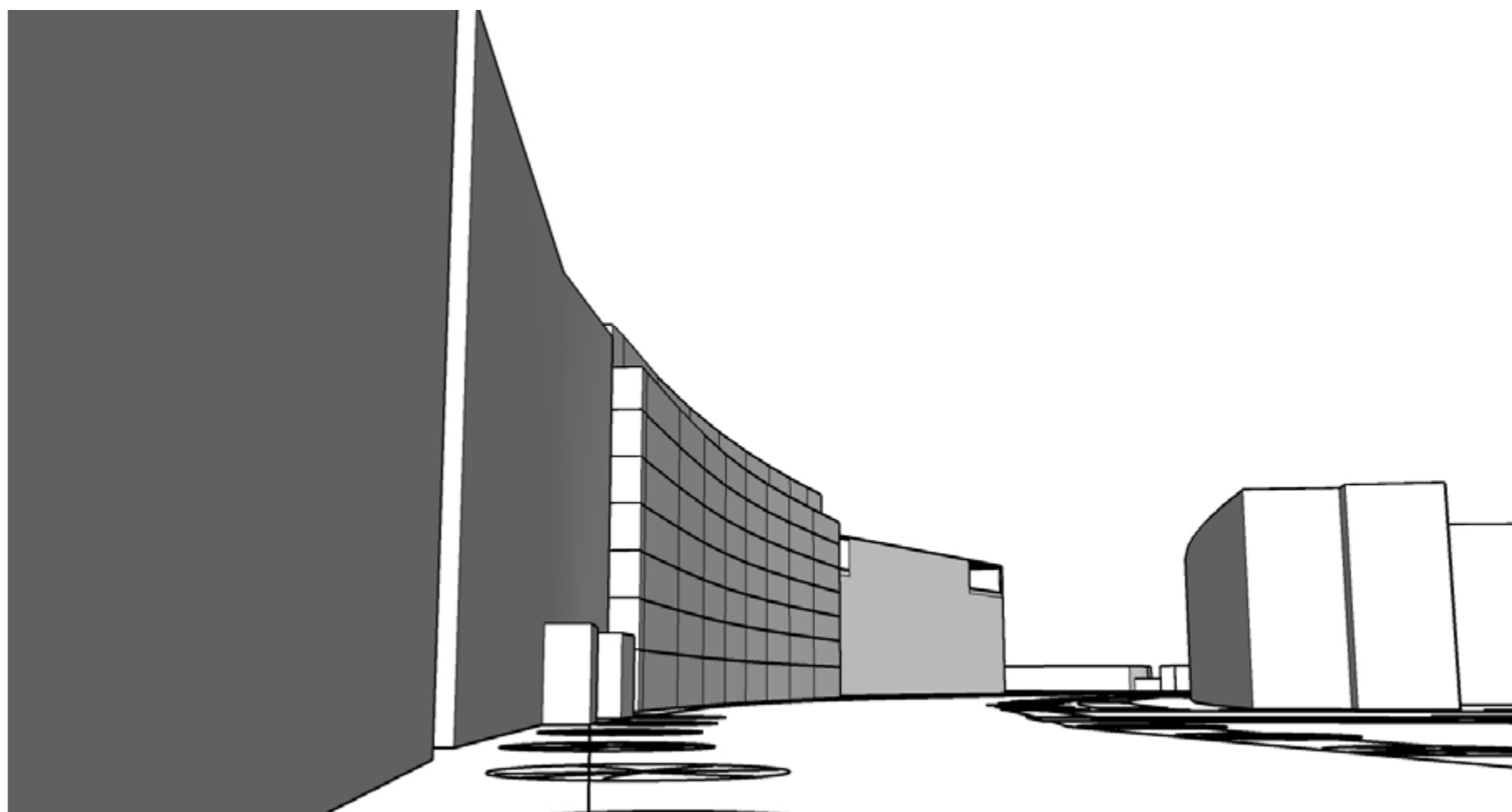
 Ansøgt ændring, hvor lokalplans byggefelt overskrides.

### FAKTA:

Lokalplanen angiver en tilbagetrukket penthouse etage. Projektet foreslår en facade hvor indgangen til boligområdet markeres med en ensartet facade fra sokkel til kvist. Tilbagetrækning af øverste etage udgår dermed. Nabo mod øst har fremspring ved indgange. Nabo mod vest er ca. 20 m tilbagetrukket fra gade



Projektforslag

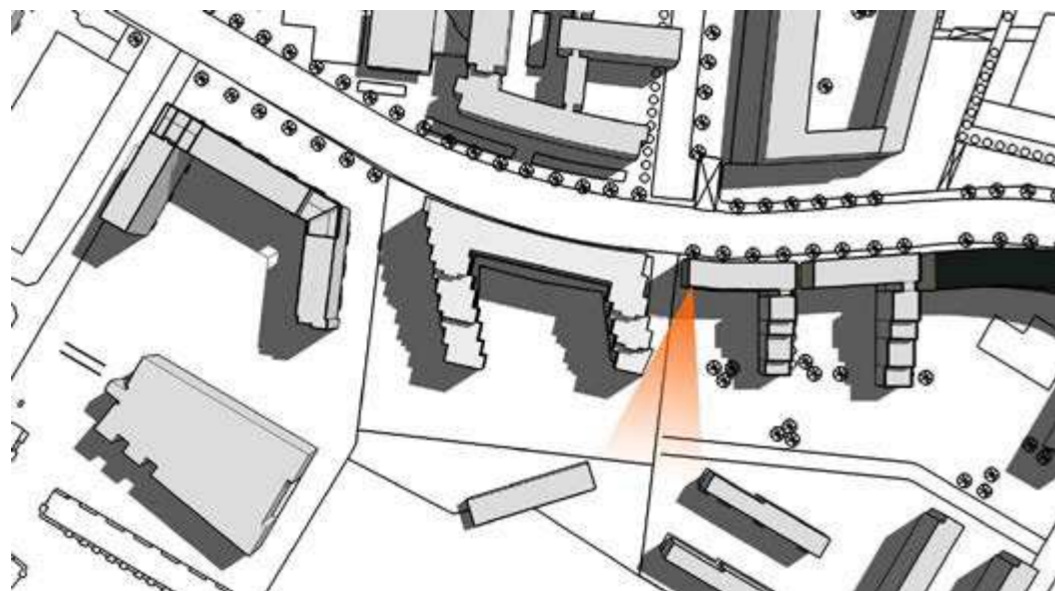


Lokalplan



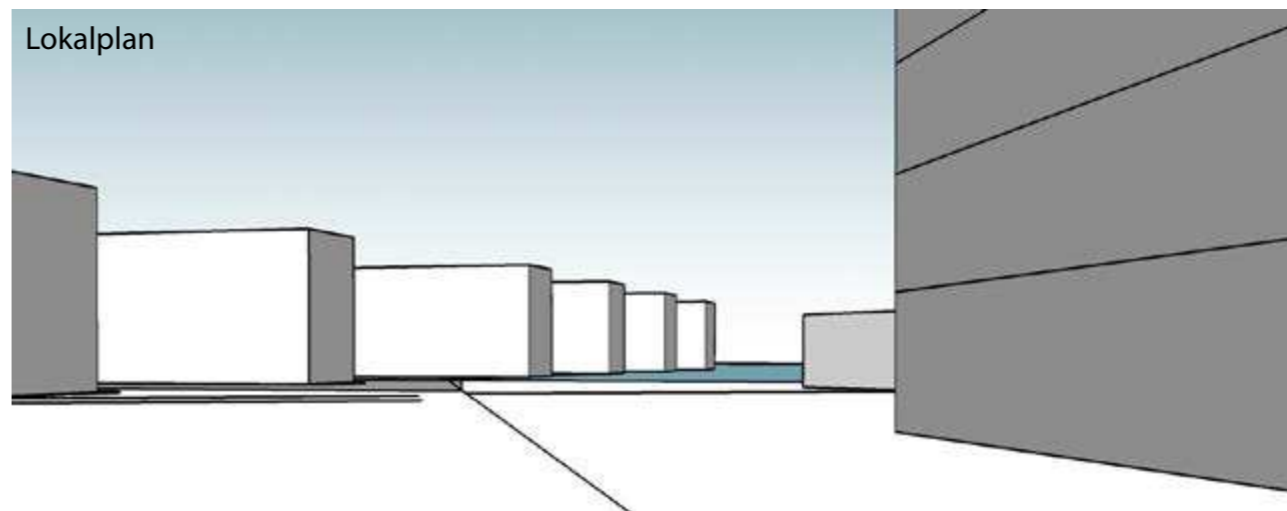
## Billede 5

Vandudsigt fra Teglholtsgade 16

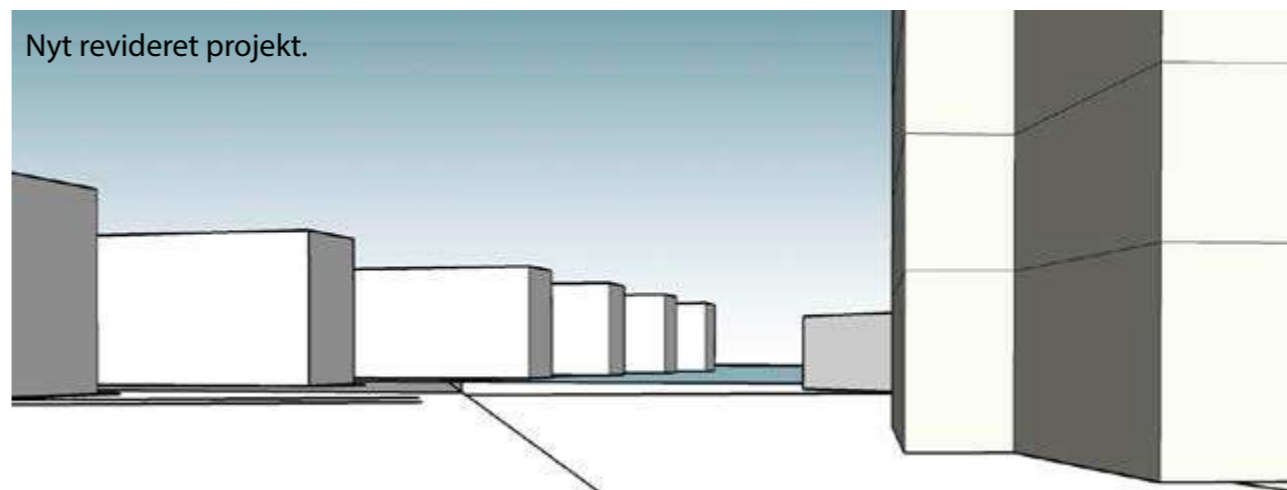


Udsyn mod vandet - set fra Teglholtsgade nr 16

Lokalplan

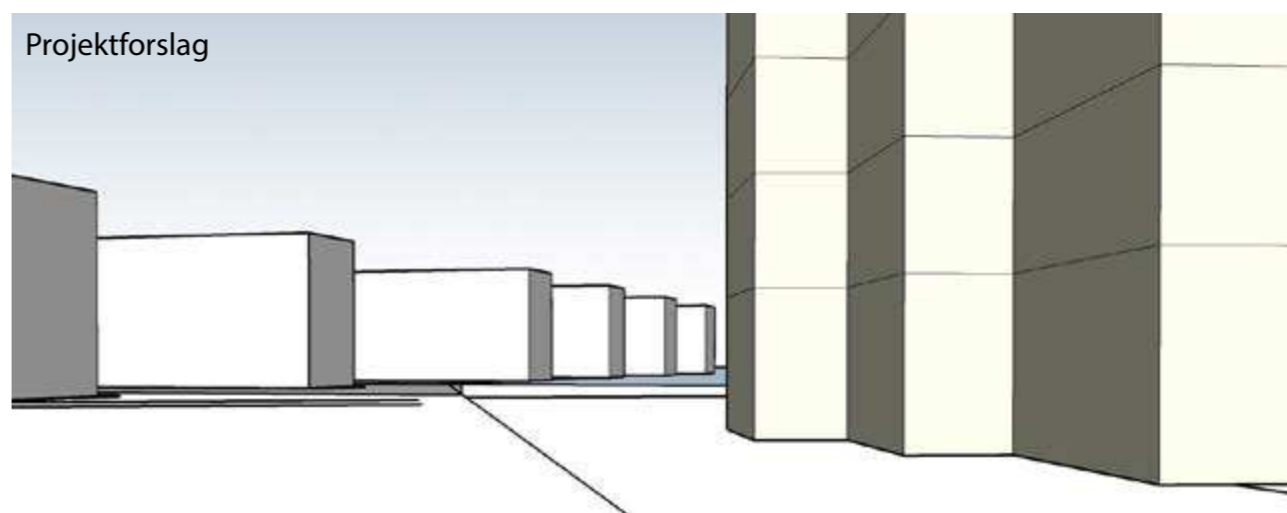


Nyt revideret projekt.



Bygning reduceres, så udsyn for nabo bliver iht det forventede og iht lokalplanen. Indsigelser fra nabo mod øst er dermed imødekommet.

Projektforslag



### FAKTA:

Udsigt mod vandet. Lokalplanens byggefelt og visualisering af dets udstrækning og afgrænsning mod vandet. Projektet foreslår en tandet facade. Udstrækning i oprindeligt projektforslag er reduceret så intensioner og udsyn mod vandet overholder lokalplanen.