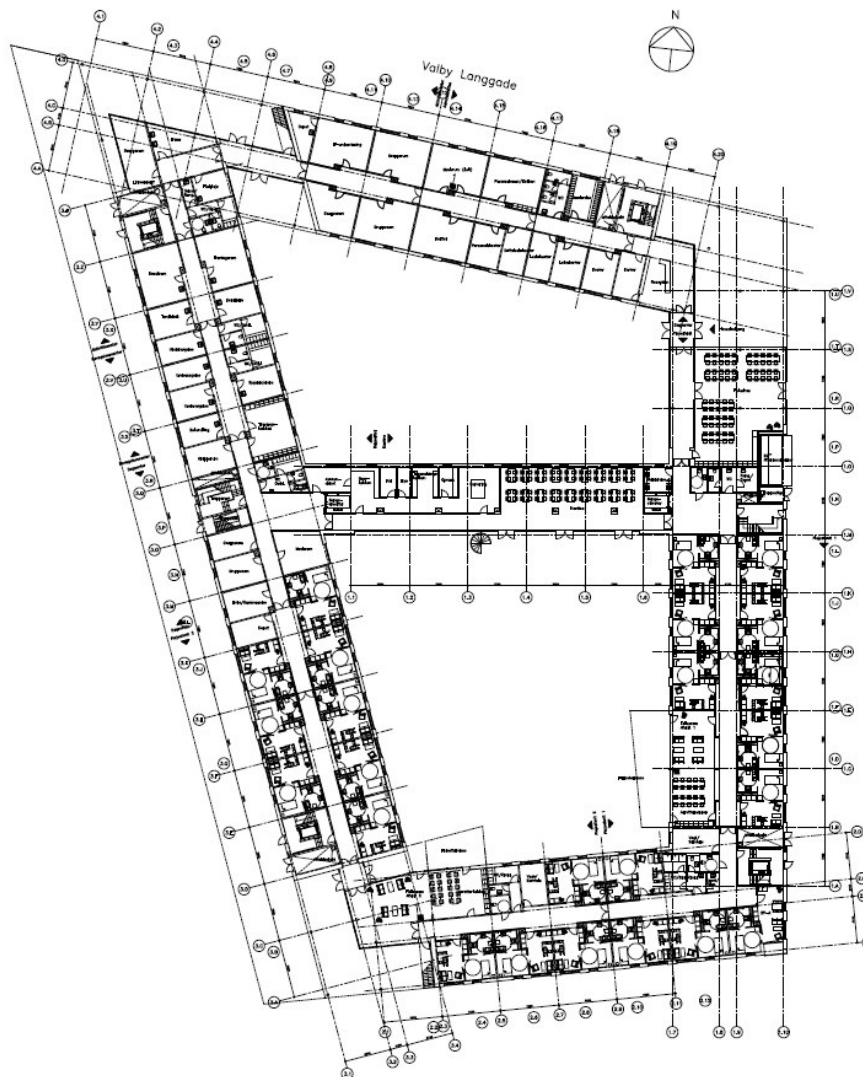


I den efterfølgende periode blev der gennemført flere sparerunder uden at et tilfredsstillende resultat kunne opnås. Bygherren og arkitektrådgiveren afbrød samarbejdet i henhold til gensidig aftale, og bygherren har indgået aftale med en ny arkitektrådgiver.

Det aktuelle projekt er bygget op over det oprindelige konkurrenceprojekt og den opnåede viden fra sparerunderne.



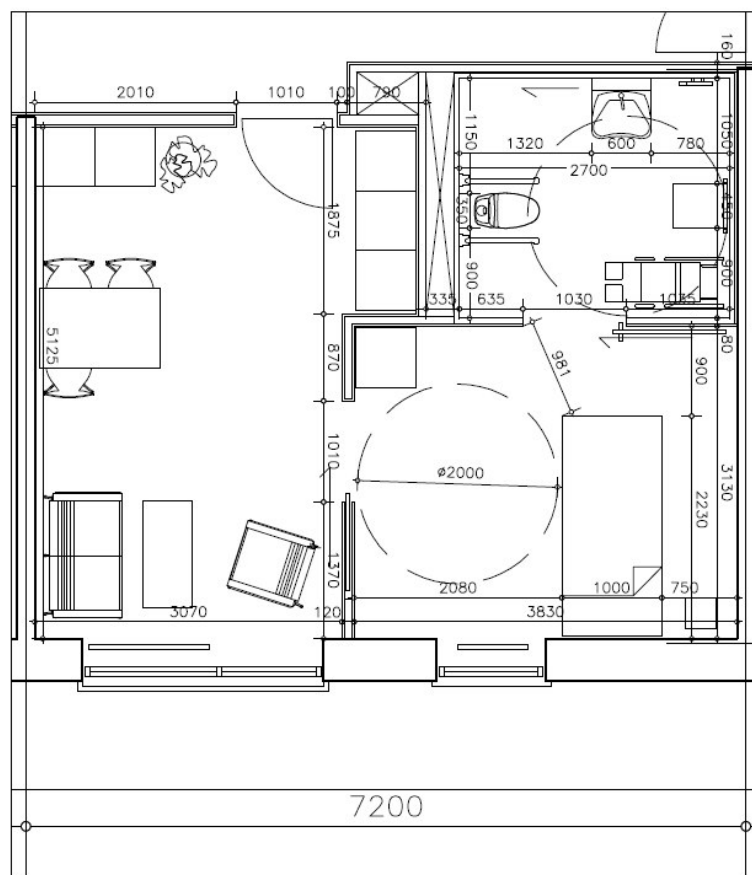
Arealer

Støtteberettiget boligareal for 72 plejeboliger	4.758 m ²
Serviceareal	<u>3.439 m²</u>
I alt	8.197 m ²
 Boligareal i alt for 51 ustøttede ejerboliger	 6.143 m ²

Boligen

Side 4 af 5

De nye plejeboliger er 2-rums boliger indrettet ens bortset fra spejlvending. 1 bolig i stueetagen og 1 bolig på 1. sal indrettes som 2-rums ægtepar bolig. Disse boliger er større end de øvrige og forsynet med en mindre opholdsaltan.



Kravene til venderadier for kørestolsbrugere og kravene til arbejdsplads for plejepersonale i soverum og badeværelser er overholdt i projektet.

Byggeriet ydre fremtoning

De 2 nederste etager fremstår med facader i murværk afbrudt af lette facadepartier. Denne tunge basis brydes i 3 hjørner, hvor bygningen er åbnet op og betonsøjler bærer de øverste 2 etager. Gangarealerne i plejeboligetagerne fortsætter igennem de åbne hjørner, men med etagehøjt glas, så lethedens i hjørnerne bevares mest muligt, og så det udefra er muligt at kigge ind i gårdrummene. De 2 øverste etager er opbygget i let konstruktion og med en tydelig markering af de vandrette vinduesbånd. Lakrøde lette plader markerer vinduestakten.

