

Nærgenbrugsstation i Vanløse

- **Mulige placeringer**
- **Behov, krav og ønsker**
- **Tidsplan og proces**

8. juni 2020, møde i Natur- og Miljøgruppen, Vanløse Lokaludvalg

Københavns Kommune, Teknik- og Miljøforvaltningen, PARC
Mette Jørgensen og Anne Christine Eskildsen

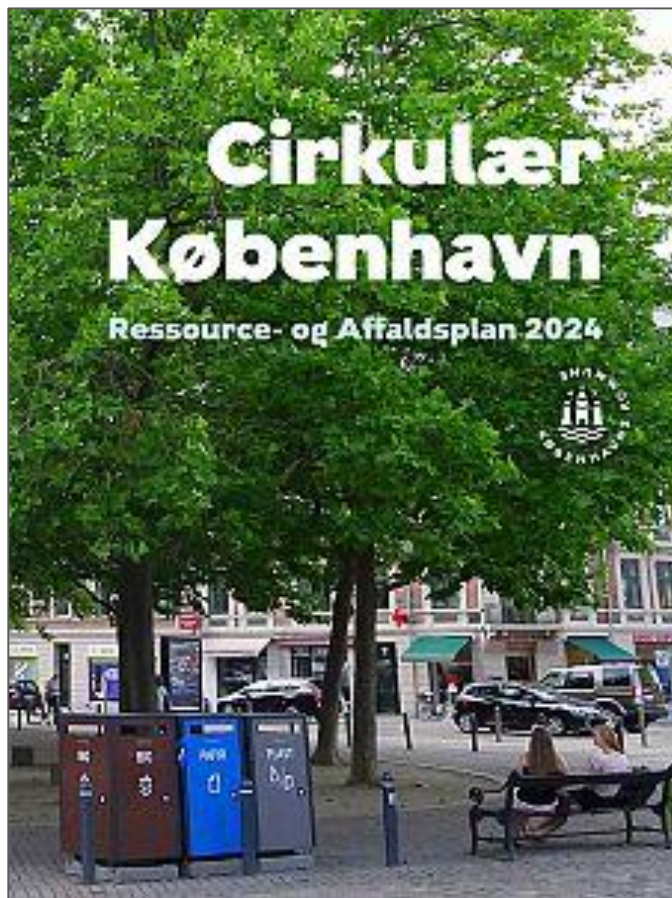


- **Genbrugsstationer**
- **Nærgenbrugsstationer**

I Vanløse er der langt til den nærmeste genbrugs- og nærgenbrugsstation



Flere nærgenbrugsstationer ...



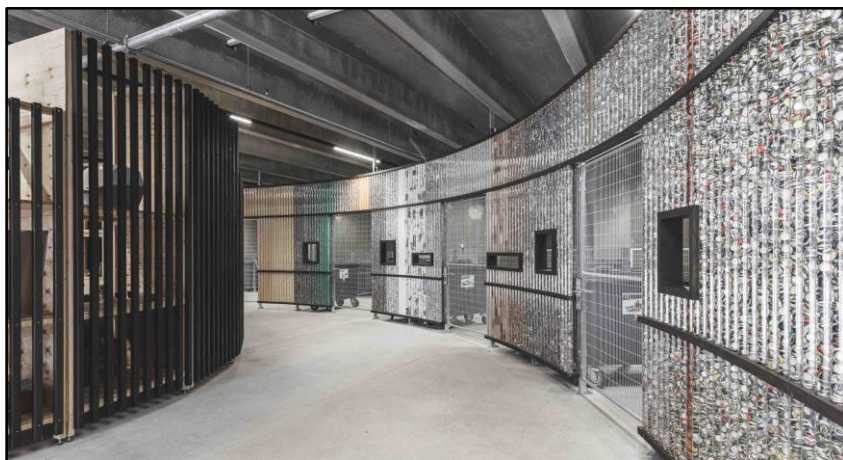
Ifølge Københavns Kommunes ressource- og affaldsplan skal der inden udgangen af 2024 etableres:

- Tre nye nærgenbrugsstationer (alle permanente)
- Tre alternative nærgenbrugsstationer (fx mobile, flerfunktionelle el. pop-up. Én af de tre skal være permanent)

Hvad er en nærgenbrugsstation?

- Et supplement til den eksisterende affaldssortering ved husstandene
- Affald kan sorteres i 13 fraktioner og der er byttefaciliteter
- De er bemandede og borgerne kan blive guidet i korrekt sortering og genbrug
- De har åbent 3-4 dage om ugen. Nogle er indrettet så det også er muligt at komme af med visse affaldsfraktioner uden for åbningstiden
- Der er ikke adgang for biler
- Det er et sted, hvor man kan engagere sig frivilligt eller hvor der er mulighed for lokal beskæftigelse i forhold til flex- eller lommepengejobs
- Her kan afvikles forskellige typer af events eller andre typer af aktiviteter
- En nærgenbrugsstation er tilpasset lokalområdet – såvel funktionelt som æstetisk
- I de kommende år vil der blive eksperimenteret med helt nye former for nærgenbrugsstationer – mobile, pop-up (midlertidige) og flerfunktionelle

Hvordan kan en nærgenbrugsstation se ud?



Nærgenbrugsstationen i Nordhavn ligger i stueetagen af et parkeringshus (Lüders). Tegnet af Lendager Arkitekter med fokus på brug af genbrugsbygge materialer



Den sociale nærgenbrugsstation i Hørgården, som har integreret et grønt byrum og plantekasser, og som har en åben plads der bruges til genbrugsaktiviteter for kvarterets børn og unge



Nærgenbrugsstation i Gartnergade på Nørrebro, hvor byttefaciliteterne er hyppigt besøgt



Nærgenbrugsstation i Haraldsgade, som ligger på et område for almene boliger

Hvordan kan en nærgenbrugsstation se ud?



Christianias nærgenbrugsstation har sit eget tilpasset udtryk



Nærgenbrugsstationen i Tingbjerg

Aktiviteter på en nærgenbrugsstation



Bytteaktiviteter



Reparationsværksted



Børn involveres i udsmykning



Workshop: Lav plantekasser af genbrugstræ



Cykelreparation



Plantekasser og byhave som beboerne passer

Hvad er en alternativ nærgenbrugsstation?

Mobil



Kan let flyttes og er velegnet til steder, der kun kan bruges i fx weekender

Pop-up



Kan relativt nemt fjernes igen og er velegnet til at stå et sted i en periode

Flerfunktionel



Nærgenbrugsstationen integreres med andre funktioner eller aktiviteter

Muligheder i Vanløse?

Asfalten?



Fx en permanent nærgenbrugsstation, der kombineres med de klub- og idrætsfaciliteter der er/planlægges

Andre?

Helga Larsens Plads?



Fx en mobil eller pop-up nærgenbrugsstation, der står på bestemte tidspunkter el. perioder

P-plads?



Fx en mobil nærgenbrugsstationer, der stilles op på P-plads områder, der ikke benyttes i weekenden (hvis de findes)

Tidsplan og rammer

Tidsplan



Rammer

- En nærgenbrugsstation må ikke rumme mere end 30 m³ affaldsvolumen
- En permanent nærgenbrugsstation har brug for 4-500 m²
- Det er muligt af tilpasse typer og antal affaldsfraktioner, så det passer til behovet
- Der skal være byttefaciliteter
- Det tilstræbes at permanente nærgenbrugsstationer skal være multifunktionelle – fx ved at rumme en forplads/grønt rum til ophold, mødesteder og genbrugsaktiviteter