



Til Teknik- og Miljøudvalget

6-4-2009

## Status for trafikikkerheden i Københavns Kommune

Sagsnr.  
2008-147543

### Generel udvikling i antallet af dræbte og alvorligt tilskadekomne i trafikken i København

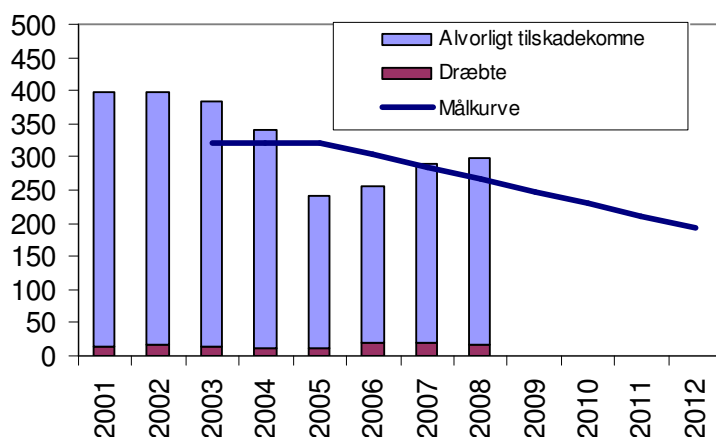
Dokumentnr.  
2009-167223

Fra 2007 til 2008 er der sket en lille stigning i antallet af dræbte og alvorligt tilskadekomne i Københavns trafik - fra 290 til 297. Dette følger den tendens, som vi har set i de seneste år. Det betyder, at antallet af dræbte og alvorligt tilskadekomne nu ligger 11 % over målkurvens tal for 2008, se diagram.

Sagsbehandler  
Claus Rosenkilde og  
Anne Eriksson

Målsætningen fra Trafiksikkerhedsplanen er i 2012 at komme under 193.

Dræbte og alvorligt tilskadekomne



Diagrammet på næste side viser antal dræbte og alvorligt tilskadekomne måned for måned siden 2000. Kurven i diagrammet viser månedsgennemsnit i de 12 forudgående måneder, og er således et billede på tendensen i udviklingen. Hovedkonklusionerne herfra er følgende:

- Der er sket et markant fald i antallet af dræbte og alvorligt tilskadekomne over de seneste 5-10 år. Således faldt antallet af alvorligt tilskadekomne med næsten 30 % fra perioden 2002-03 til perioden 2007-08
- Det store fald er sket fra midten af 2004 til slutningen af 2005. Det var i den periode at de såkaldte "klip" i kørekortet blev indført og debatteret

**Teknik- og  
Miljøforvaltningen  
Center for Trafik**

Islands Brygge 37, 2. sal  
Postboks 450  
1505 Kbh. V

Telefon  
3366 3588

Telefax  
3366 7131

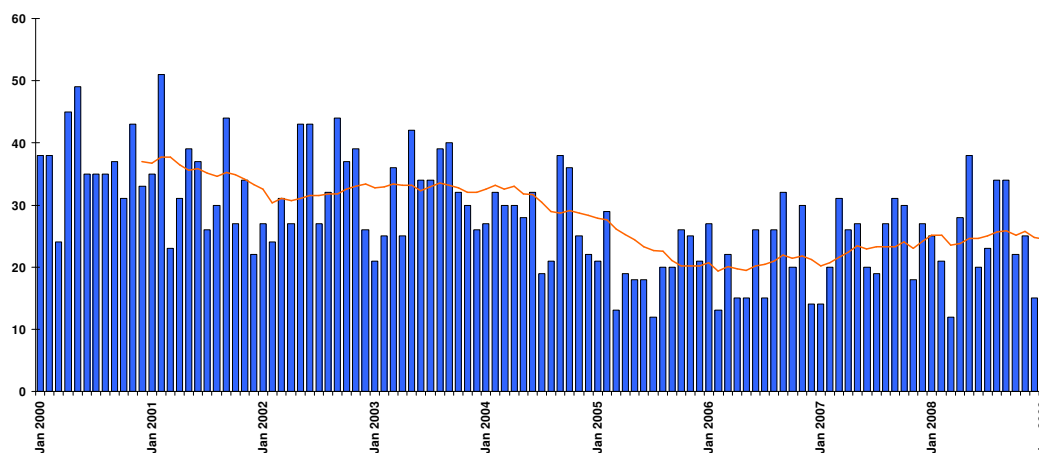
Mobil  
2076 3588

E-mail  
claros@tmf.kk.dk

EAN nummer  
5798009488145

www.kk.dk

- Tendensen siden 2006 har været, at antallet af dræbte og alvorligt tilskadekomne er steget

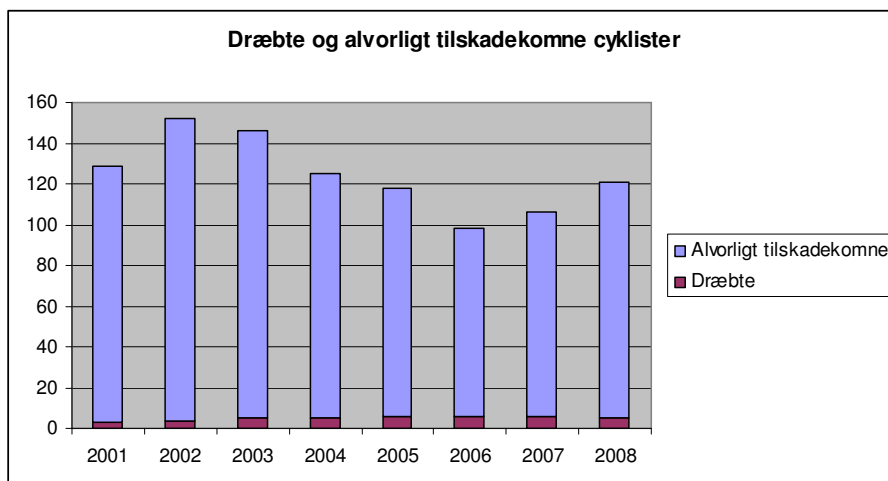


Dræbte og alvorligt tilskadekomne pr. måned med tendenslinie (snit af seneste 12 mdr.)

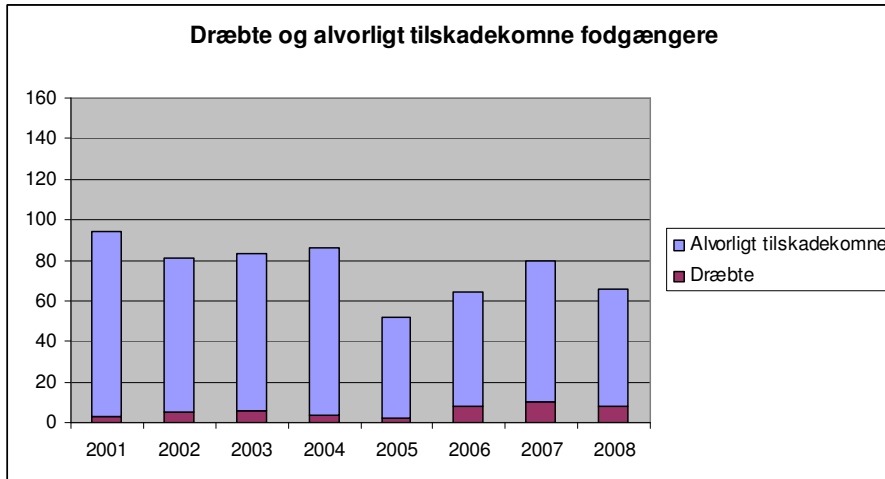
## Udvikling indenfor trafikantgrupper

Udviklingen i antallet af dræbte og alvorligt tilskadekomne - for de enkelte trafikanter - fremgår af de følgende diagrammer.

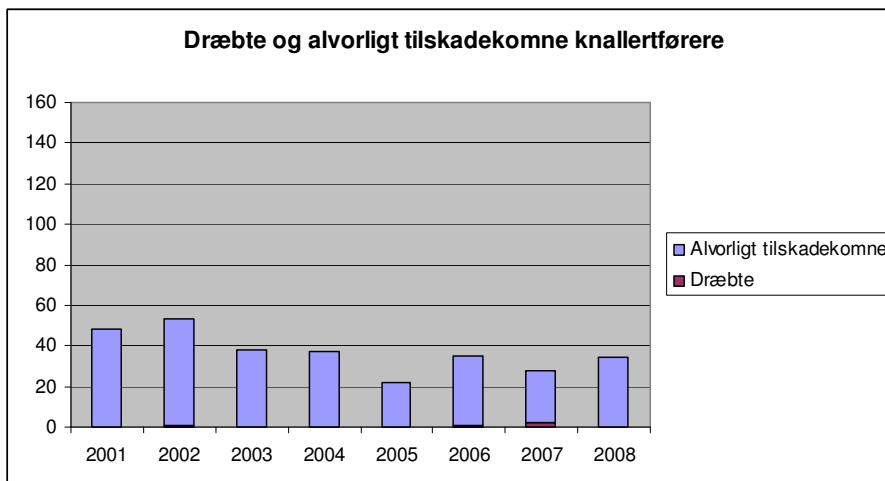
Cyklisterne er den største gruppe af trafikanter, der kommer til skade i Københavns Kommune. Antallet af dræbte og alvorligt tilskadekomne er også steget i de sidste tre år.



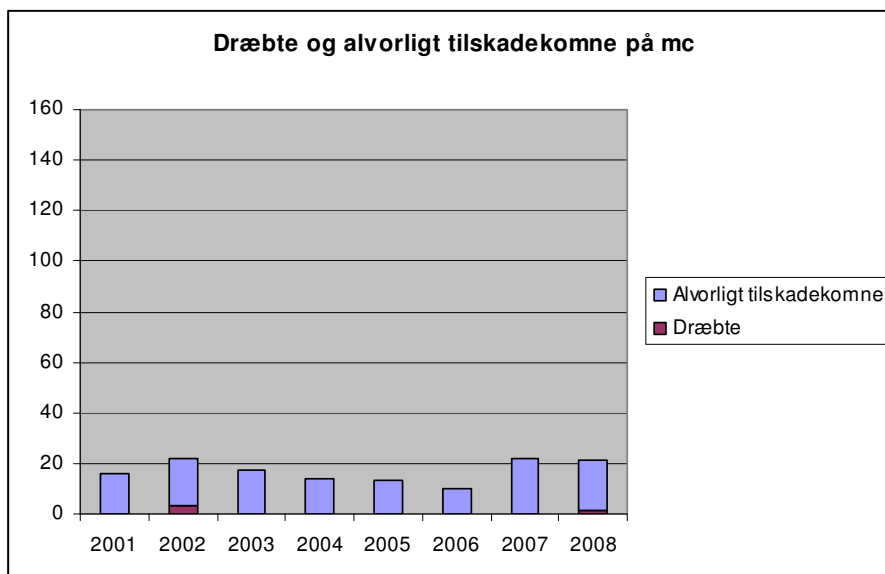
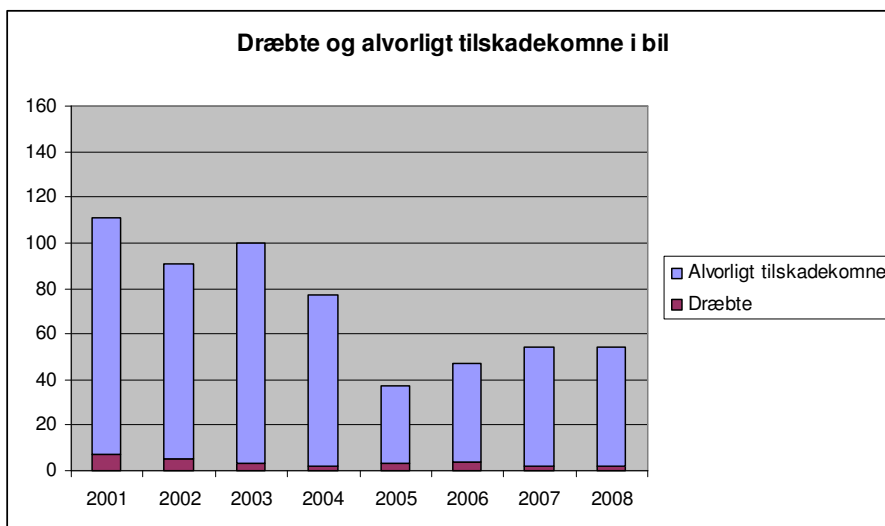
Fodgængerne udgør den næststørste gruppe af dræbte og alvorligt tilskadede. I 2008 kan man se, at antallet af tilskadede igen falder. I 2008 var det 66 fodgængere, der blev dræbt eller kom alvorligt til skade.



Både for cyklister og for fodgængere er der vedtaget separate indsatsplaner for at fremme trafiksikkerheden. Tilsammen udgør de svage trafikanter - fodgængere og cyklister sammen med knallertkørere -  $\frac{3}{4}$  af de tilskadede.



I 2008 er der derimod status quo for dræbte og alvorligt tilskadedkomne bilister og motorcyklister i forhold til 2007, hvor især antallet af tilskadedkomne motorcyklister var steget i forhold til tidligere.



## Metode og usikkerhed

Analysen bygger på politiregistrerede trafikuheld. Udviklingen i antallet af tilskadedkomne i trafikken er forbundet med vis usikkerhed.

Der er statistiske udsving fra år til år. Desuden er antallet af trafikulykker udtryk for et meget komplekst samspil mellem menneskelig adfærd, trafikmængder, hastigheder, niveauet for politiindsatsen og teknologisk udvikling.