

BILAG 9 ILLUSTRATIONER AF ALTANER I HENHOLD TIL VEJLEDENDE STANDARDSTØRRELSER

A - EN MEDIUM GÅRD

- **18 m til modstående bygning**

Når afstanden til modstående bygning er mellem 14 m og 25 m kan der mod gården etableres altaner på 110 cm på 1. sal og 130 cm på 2. sal og op.

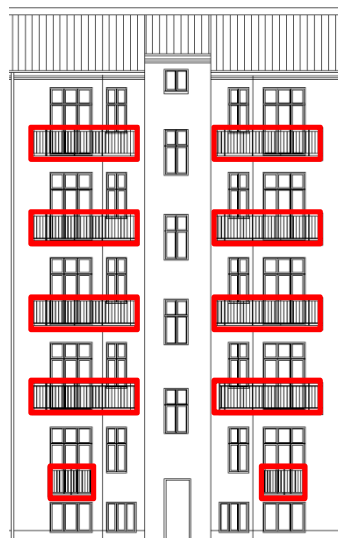
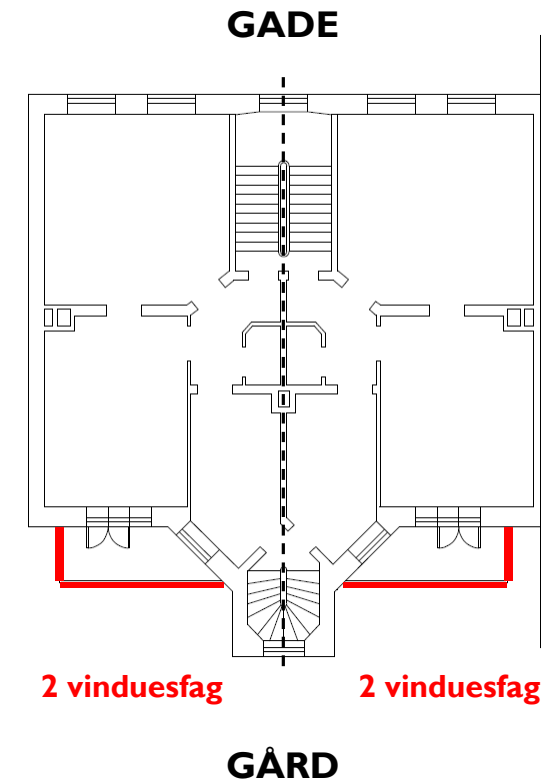
- **Medregning af altandør**

Da *alle* i stueetagen og på 1. sal har etableret altaner eller franske altaner, kan alle etablere 10 cm dybere altaner.

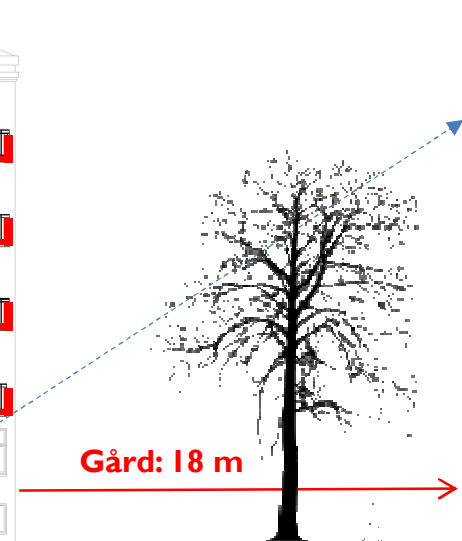
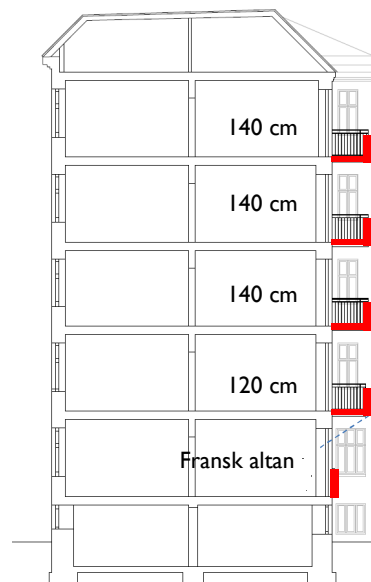
- **120 cm og 140 cm altaner mod gården**

- **Altaner over 2 vinduesfag**

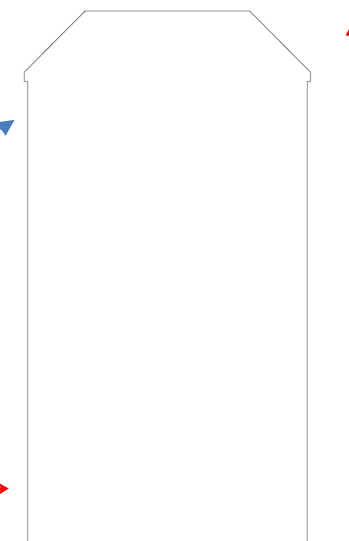
Alle lejligheder i opgangen har 2 vinduesfag mod gaden og 2 vinduesfag mod gården. Når den underliggende lejlighed har 4 vinduesfag i alt, må en altan maksimalt dække 2 vinduesfag.



Gårdfacade



Gård: 18 m



Højde: 19 m

B - EN STOR GÅRD

- **40 m til modstående bygning**

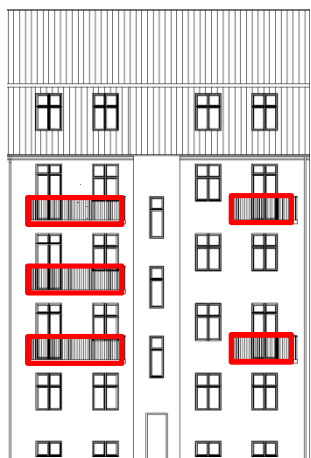
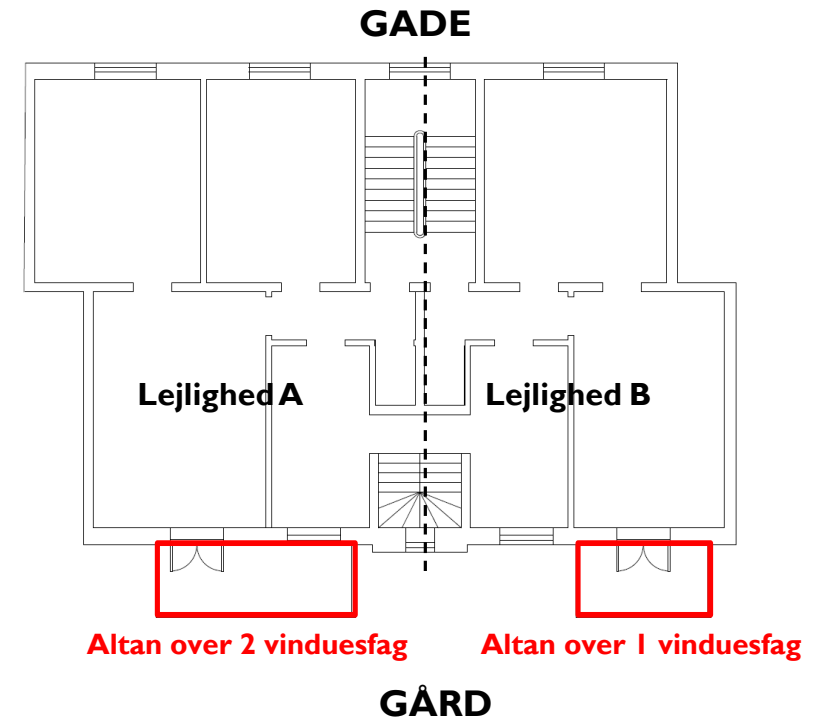
Når afstanden til modstående bygning er over 40 m kan der mod gården etableres altaner på 150 cm på 1. sal og op

- **150 cm altaner mod gården**

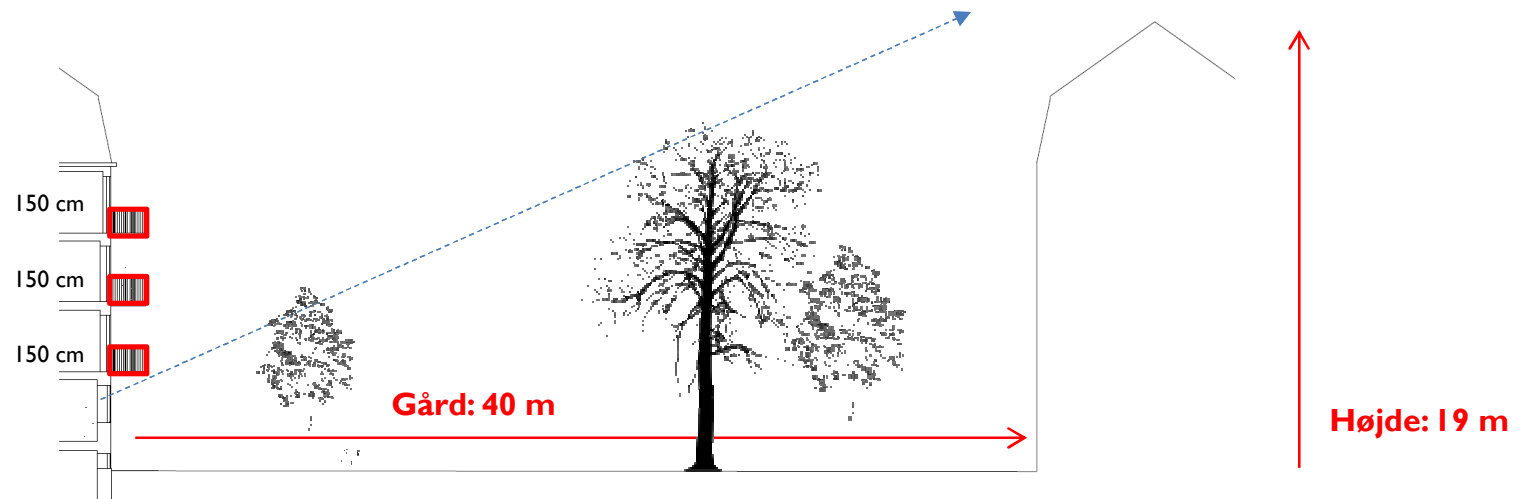
- **Altaner over 2 vinduesfag**

- **Lejlighed A** har 2 vinduesfag mod gaden og 2 vinduesfag mod gården. Når den underliggende lejlighed har 4 vinduesfag i alt, må en altan maksimalt dække 2 vinduesfag.

- **Lejlighed B** har 1 vinduesfag mod gaden og 2 vinduesfag mod gården. Når den underliggende lejlighed har 3 vinduesfag i alt, må en altan maksimalt dække 1 af dem.



Gårdfacade



C - EN SMAL GÅRD

▪ 9 m til modstående bygning

Når afstanden til modstående bygning er mellem 8 m og 10 m, kan der mod gården etableres altaner på 70 cm på 1. sal og 90 cm på 2. sal og op.

▪ Medregning af altandør

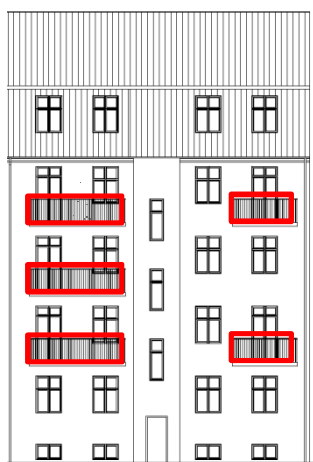
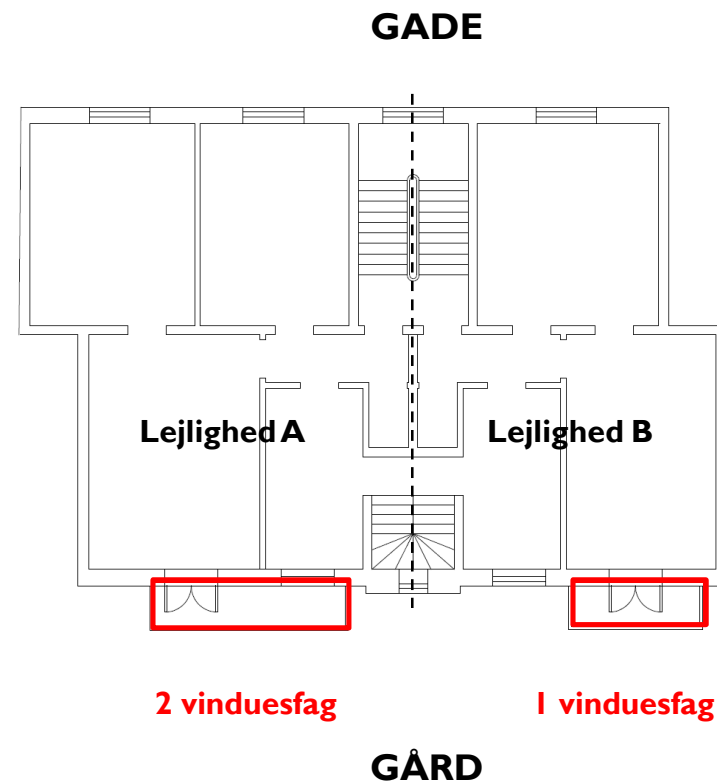
Da *alle* på 1. sal har etableret altaner eller franske altaner, kan alle på 2. sal og op etablere 10 cm dybere altaner.

▪ 70 cm og 100 cm altaner mod gården

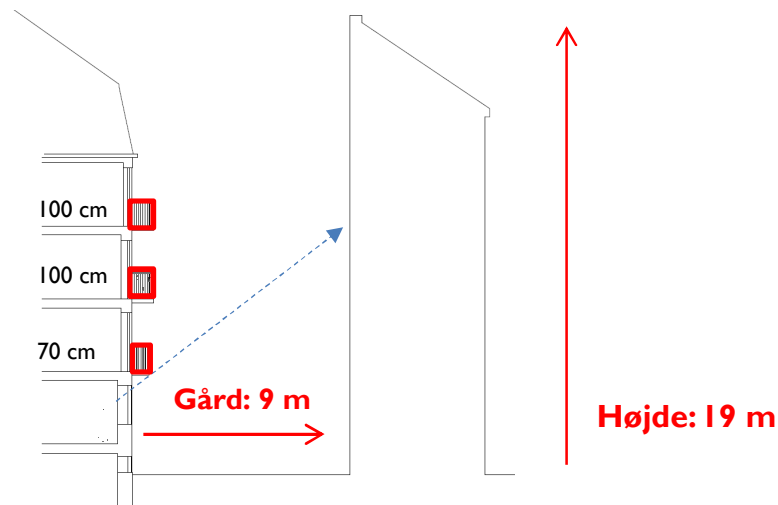
▪ Altaner over 2 vinduesfag

▪ **Lejlighed A** har 2 vinduesfag mod gaden og 2 vinduesfag mod gården. Når den underliggende lejlighed har 4 vinduesfag i alt må en altan maksimalt dække 2 af dem.

▪ **Lejlighed B** har 1 vinduesfag mod gaden og 2 vinduesfag mod gården. Når den underliggende lejlighed har 3 vinduesfag i alt må en altan maksimalt dække 1 af dem.



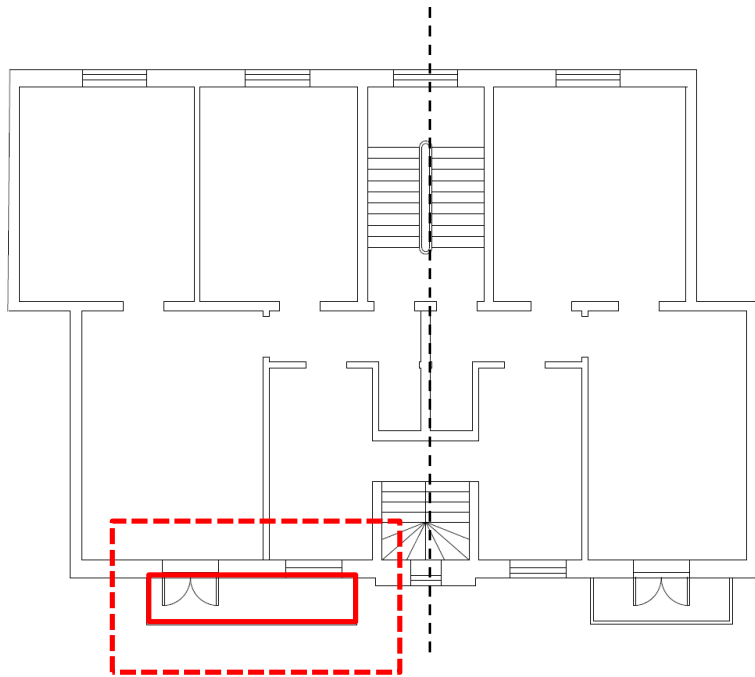
Gårdfacade



C2 – JUSTERING AF DYBDEN

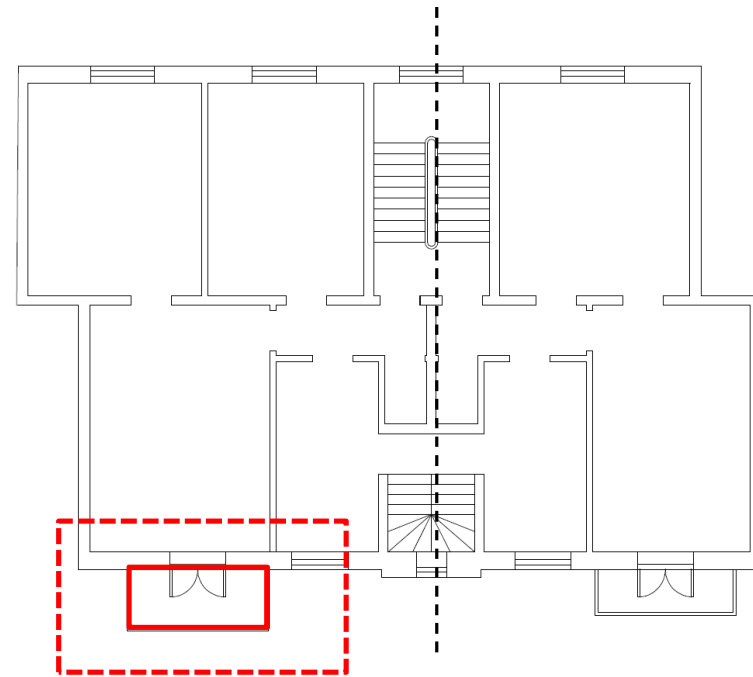
- **30 cm ekstra i dybden hvis man dækker 1 vinduesfag i stedet for 2**

Hvis underliggende lejlighed har mindst 4 vinduesfag i alt, kan man etablere en 30 cm dybere altan, hvis man kun dækker 1 vinduesfag i stedet for 2.



100 cm dybde over 2 vinduesfag

Begge altaner har en dybde på 100 cm.



130 cm dybde over 1 vinduesfag

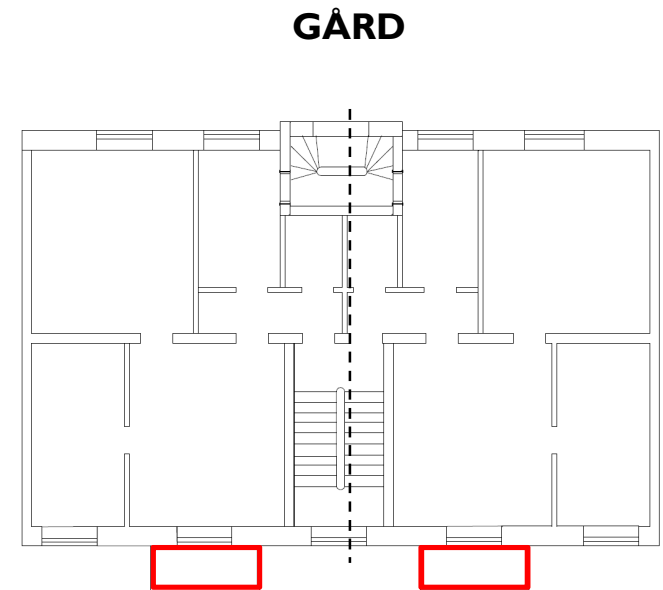
Altanen til venstre reduceres til 1 vinduesfag og kan derved laves 30 cm dybere, dvs. 130 cm dyb.

D - TYPISK GADE

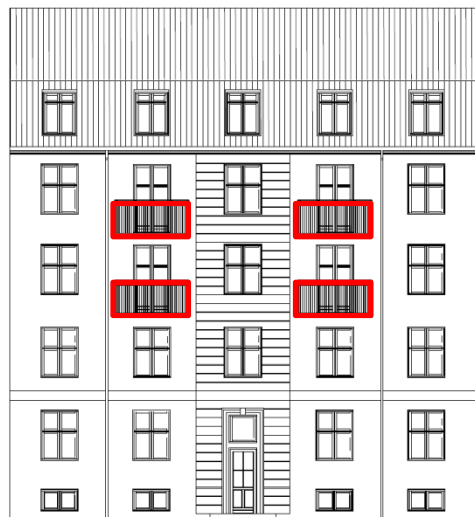
- **18 m til modstående bygning**

Når afstanden til modstående bygning er mellem 14 og 25 m kan der mod gade etableres altaner med en dybde på 110 cm på 1. sal og op

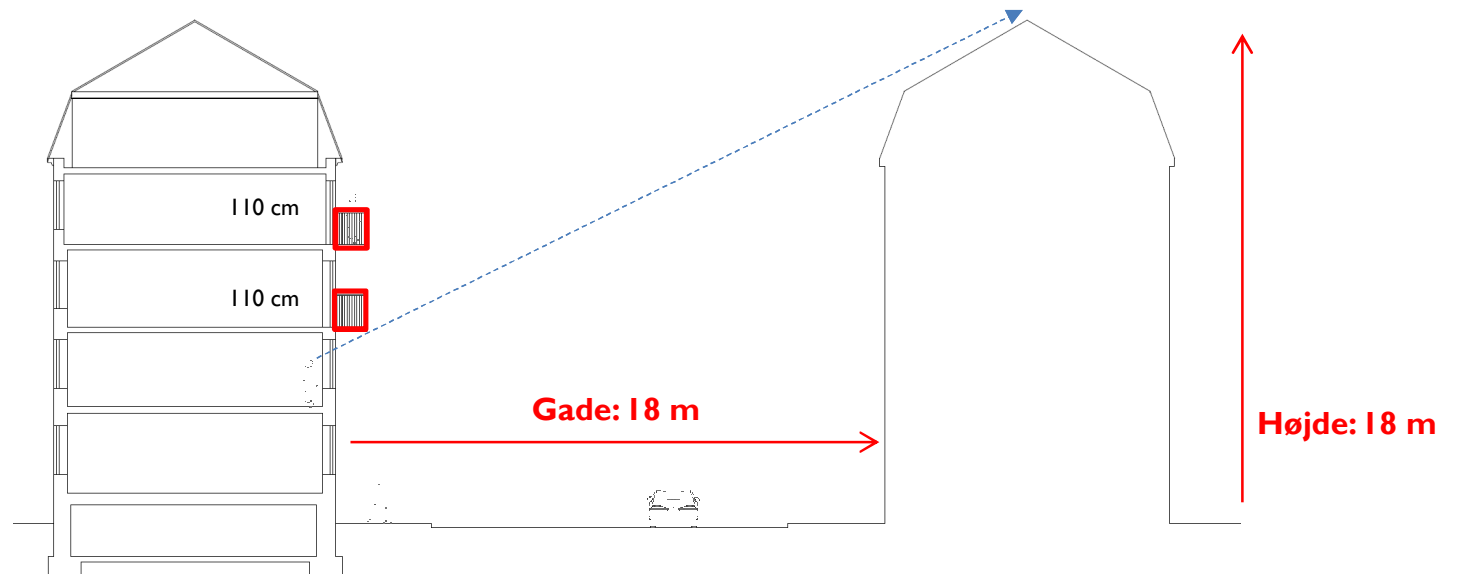
- **110 cm altaner mod gaden**



GÅRD



Gadefacade



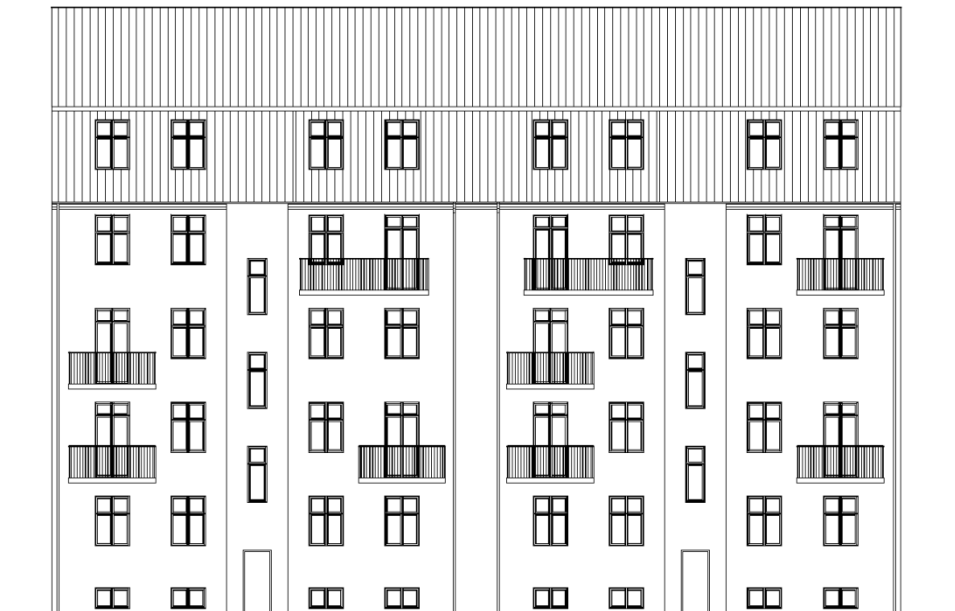
E - SYSTEM I OPSÆTNINGEN



Ranke

Fuld opsætning

Franske altaner i stueetagen og større altaner opefter.



Spredt opsætning

Altanerne varierer i bredde (og evt. i dybde) og rankerne er ikke udfyldt.