



**KØBENHAVNS KOMMUNE**

Teknik- og Miljøforvaltningen

Center for Bydesign

**NOTAT**

22-03-2013

## **Bilag 1 - Dronning Ingrid's Hjem 2. etape**

Kort over området omkring Dronning Ingrid's Hjem. Området omkring bygningen er markeret med en hvid stiplede linje og er beliggende imellem de almene bebyggelser ved Sjælør Boulevard og villaområdet ved Carl Jacobsens Vej i Valby.

Sagsnr.

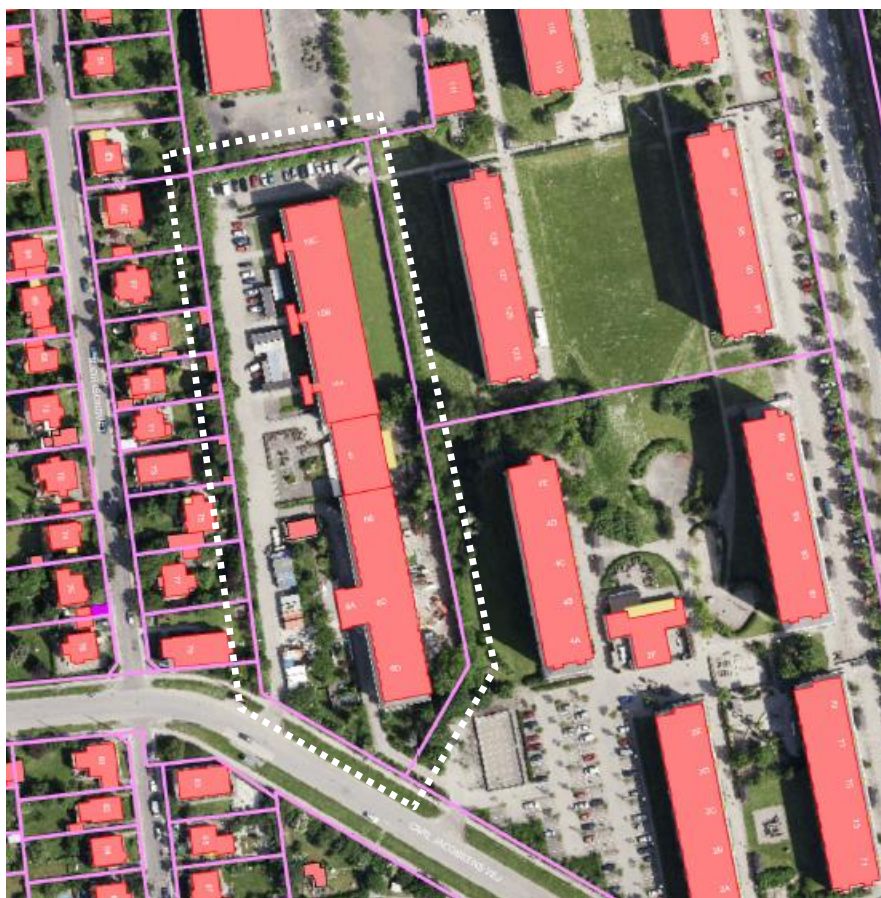
2013-46495

Dokumentnr.

2013-254318

Sagsbehandler

Rina Sandberg



### **Bolig og Byfornyelse**

Njalsgade 13  
Postboks 447  
2300 København S

Telefon  
3366 1216

E-mail  
ZW4G@tmf.kk.dk

EAN nummer  
5798009482044