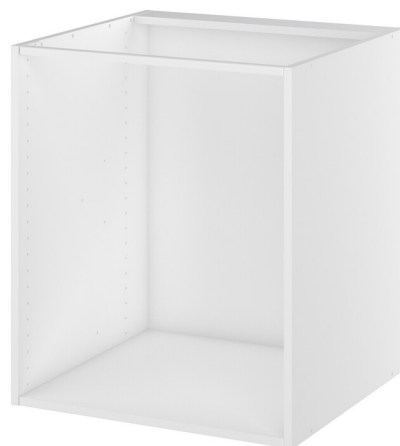
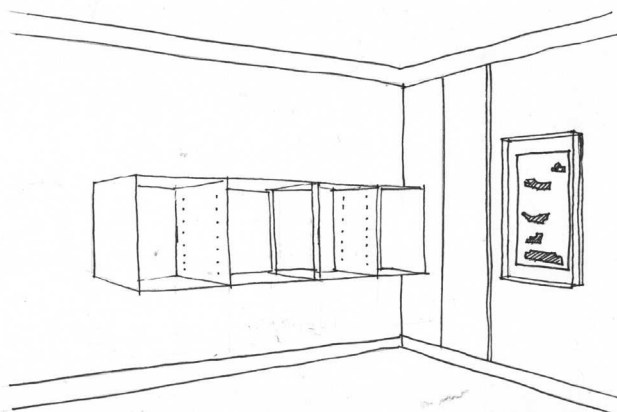
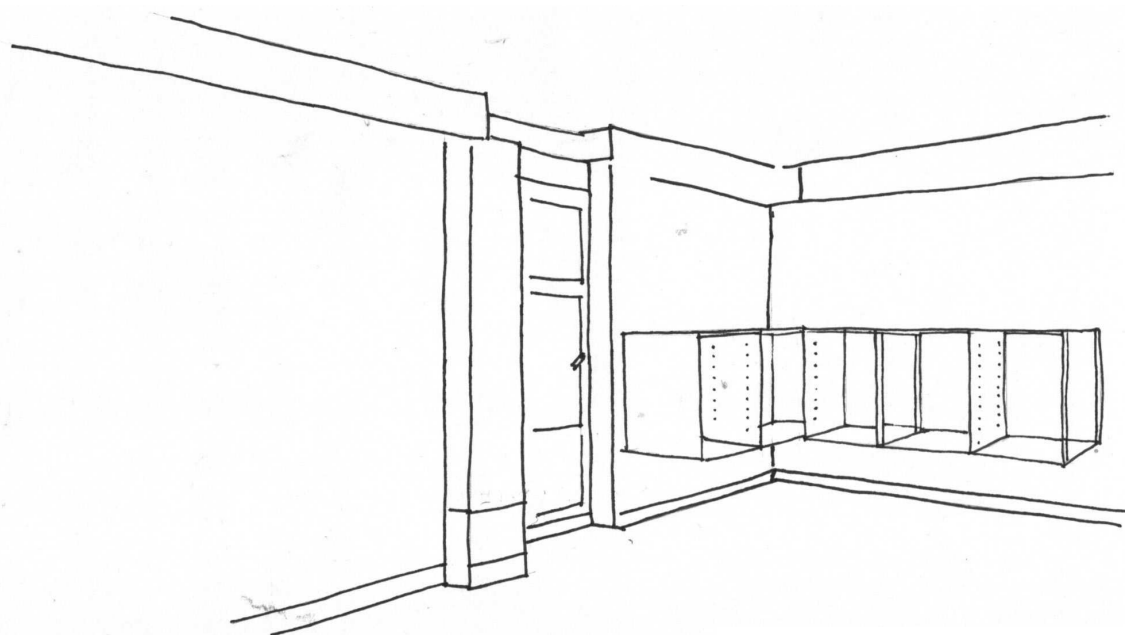


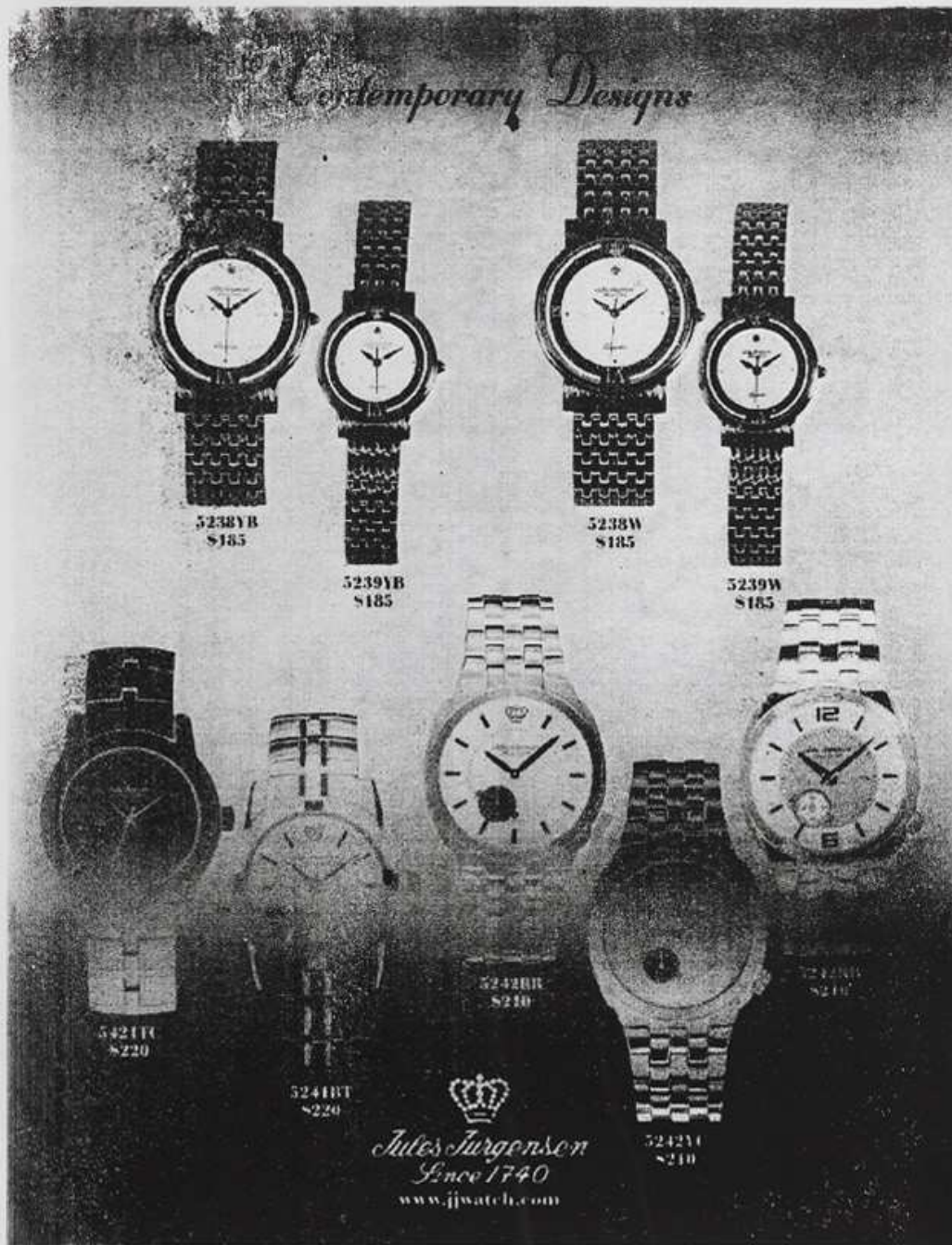
Jacob Dahl. Skitsemateriale.



Skitsemateriale til *Anger Management* (arbejdstitel). Bemærk, at der er tale om tidlige skitser til udstillingen, og at værkerne vil ændre sig i takt med, at projektet udvikles. Se projektbeskrivelse for en forklaring.







*Contemporary Designs*, 2011. Unika silketryk på papir, monteret i plexiglas boks-ramme. 75 x 97 x 9 cm. Fra *All That Is Solid Melts Into Air*, Christian Andersen Gallery, 2011.



*Securities*. Installation view, Four Boxes Gallery, 2013.



*Images*, 2012. 3D print (gips, bindemiddel), epoxy hærdet. Fire dele, 25 x 14,5 x 11,5 cm & 25 x 12,5 x 10 cm & 25 x 12,5 x 10 cm & 25 x 12,5 x 10 cm. Installation view, Rachel Uffner Gallery, 2013.





*Machine*, 2012. Anodiseret aluminiumsprofiler, stål, plastik. 308 x 258 x 309 cm. Fra *Fruit Of The Loom*, Croy Nielsen, 2012.



*STUCCO*, 2016. Installation view, Kunsthalle Sao Paulo.