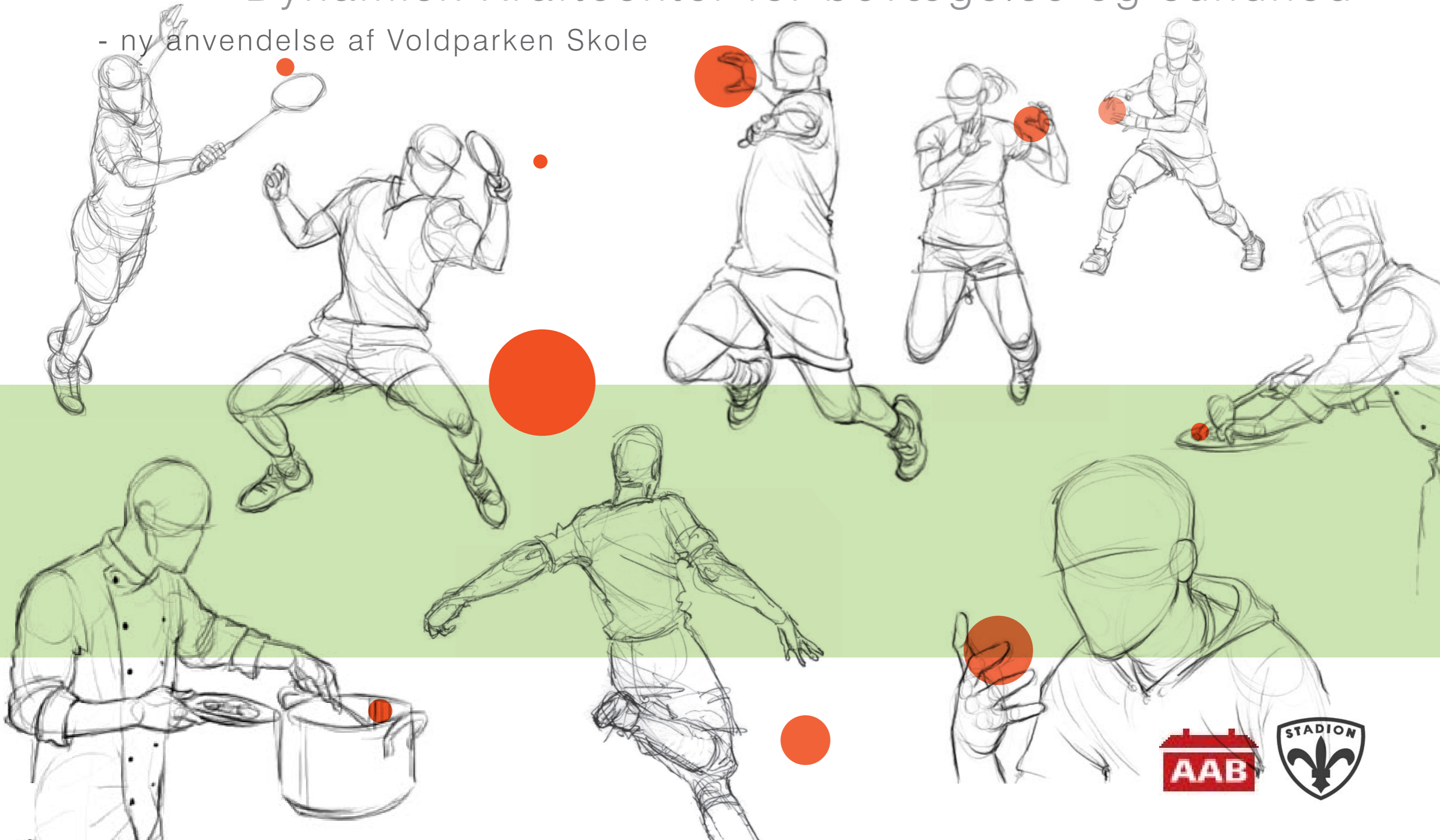


# EnergiCenter Voldparken

Dynamisk Kraftcenter for bevægelse og sundhed

- ny anvendelse af Voldparken Skole



# baggrund

EnergiCenter Voldparken er baseret på intentionerne fra Husum Hallerne, som IF Stadion gennem en årrække har arbejdet for.

I november 2008 fik IF Stadion og AAB afdeling 38 fuld økonomisk støtte fra Brønshøj-Husum Lokaludvalg til at konkretisere visionerne fra Future City Games og Husum Hallerne.

En stor tak skal rettes til Brønshøj-Husum Lokaludvalg, som gjorde det muligt at igangsætte dette projekt.

EnergiCenter Voldparken har således allerede en god lokal forankring.

Denne præsentation af EnergiCenter Voldparken kan ses og kommenteres på

[www.voldparken.info](http://www.voldparken.info)

# indhold

<b>3</b>	ide & vision
<b>4-5</b>	bevægelse og sundhed
<b>6-7</b>	hvorfor i Voldparken ?
<b>8-9</b>	Voldparken Skole
<b>10-11</b>	EnergiCenter Voldparken
<b>12-13</b>	markant vartegn
<b>14-15</b>	ny hal
<b>16-17</b>	partnerskab med idræt - bowling
<b>18-19</b>	ny hal - perspektiv, snit og facade
<b>20-21</b>	nyindretning eksisterende bygninger
<b>22-23</b>	idræts- og ernæringshøjskole
<b>24-25</b>	elevboliger
<b>26-27</b>	studiecenter, lærerværelse og -bolig
<b>28-29</b>	kantine & køkken
<b>30-31</b>	foreningsfitness
<b>32-33</b>	sundhedshus
<b>34-35</b>	dagskole og lokalaktiviteter
<b>36-37</b>	gymnastiksalene
<b>38-39</b>	restaurant og madhus
<b>40-41</b>	udendørs aktiviteter
<b>42-43</b>	placering forpligter
<b>44-45</b>	har vi valgt rigtigt ?

# ide & vision

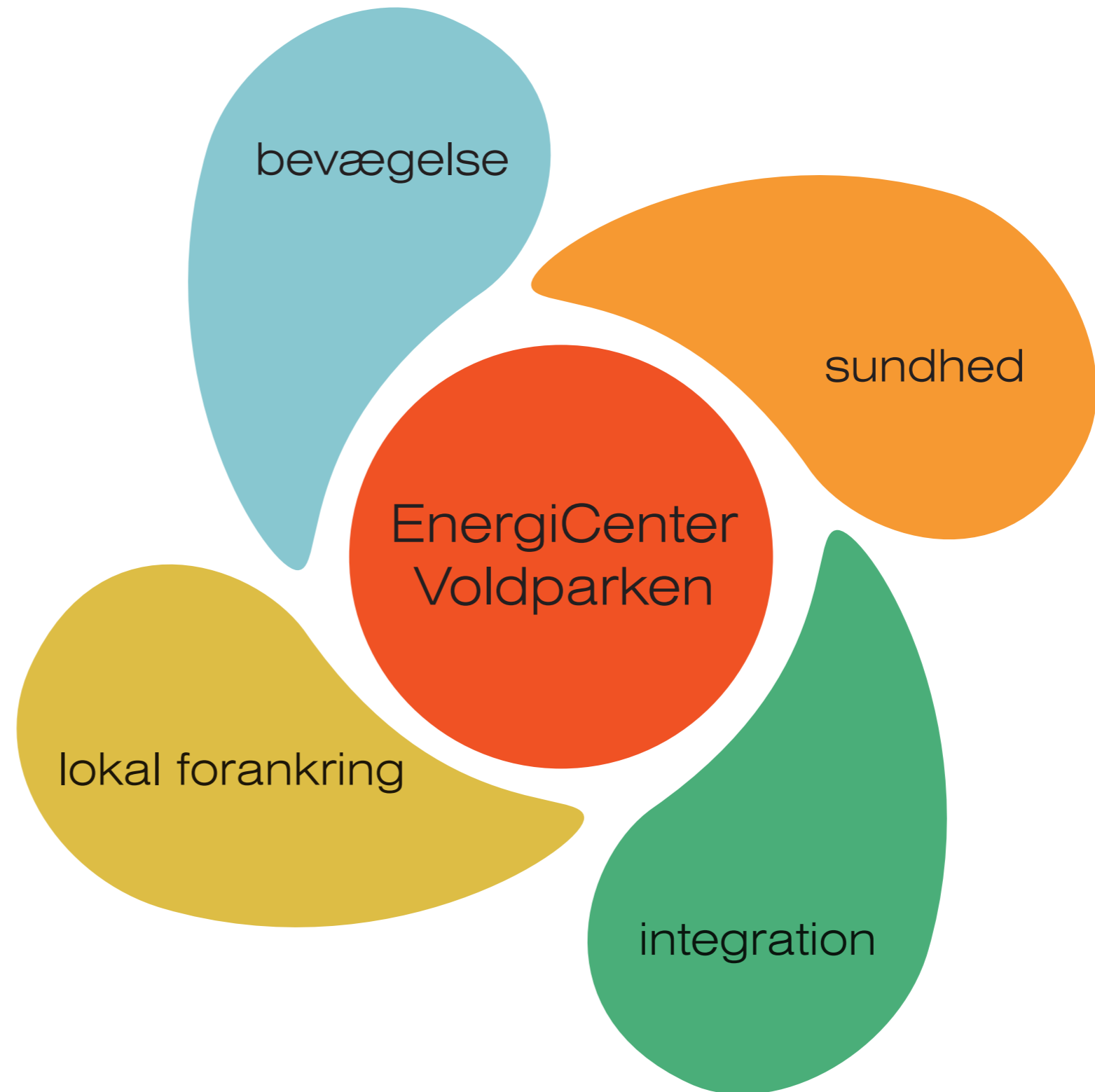
EnergiCenter Voldparken vil med synligheds og mangfoldigheden af muligheder for bevægelse og sundhed skabe rammerne for et mylder af liv.

Stor mangfoldighed på tværs af alder, køn og etnisk oprindelse vil skabe gensidige inspiration og forståelse. Den oplagte vej til vellykket integration

EnergiCenter Voldparken skaber rammer og ressourcer for en bred vifte af frivillige, kommunale og private aktiviteter. EnergiCenter Voldparken skal drives i et fælles partnerskab, så det sikres, at visionen fastholdes.

I kraft af åbenhed og mangfoldighed skaber EnergiCenter Voldparken synergieffekter, som giver aktiviteterne for bevægelse og sundhed så stor kvalitet, at borgerne fra hele Brønshøj, Husum og Tingbjerg vil benytte EnergiCenter Voldparken.

EnergiCenter Voldparken vil derfor være meget identitetsskabende for beboerne i de nærmeste boligområder. Dette vil give en stærk lokal forankring, som skal understøttes til at være et bærende element i driften af EnergiCenter Voldparken.



# bevægelse og sundhed

## inspiration og personlig udvikling

### bevægelse

Der skal være en bred vifte af muligheder for bevægelse, hvor alle på tværs af alder, køn og etnisk oprindelse finder det naturligt at bruge EnergiCenter Voldparken. Ud over faciliteter til den organiserede idræt er et grundlæggende element gode rammer for den frie og uorganiserede idræt. Det vil give inaktive borgere en lettere adgang til fysisk aktivitet og fællesskaber, når der er variation af krav om egenbetaling, tilmelding og organisation.

Bevægelsesaktiviteterne er sammensat således:

- gratis sport :  
gratis og uden tilmelding
- fri sport :  
betaling og uden tilmelding
- uorganiseret idræt
- organiseret idræt  
for bredde og elite
- kommerciel sport

For løbere, stavgængere og fra den uorganiserede idræt omkring Utterslev Mose vil EnergiCenter Voldparken være et naturligt samlingspunkt med café, omklædningsfaciliteter mv.

### sundhed

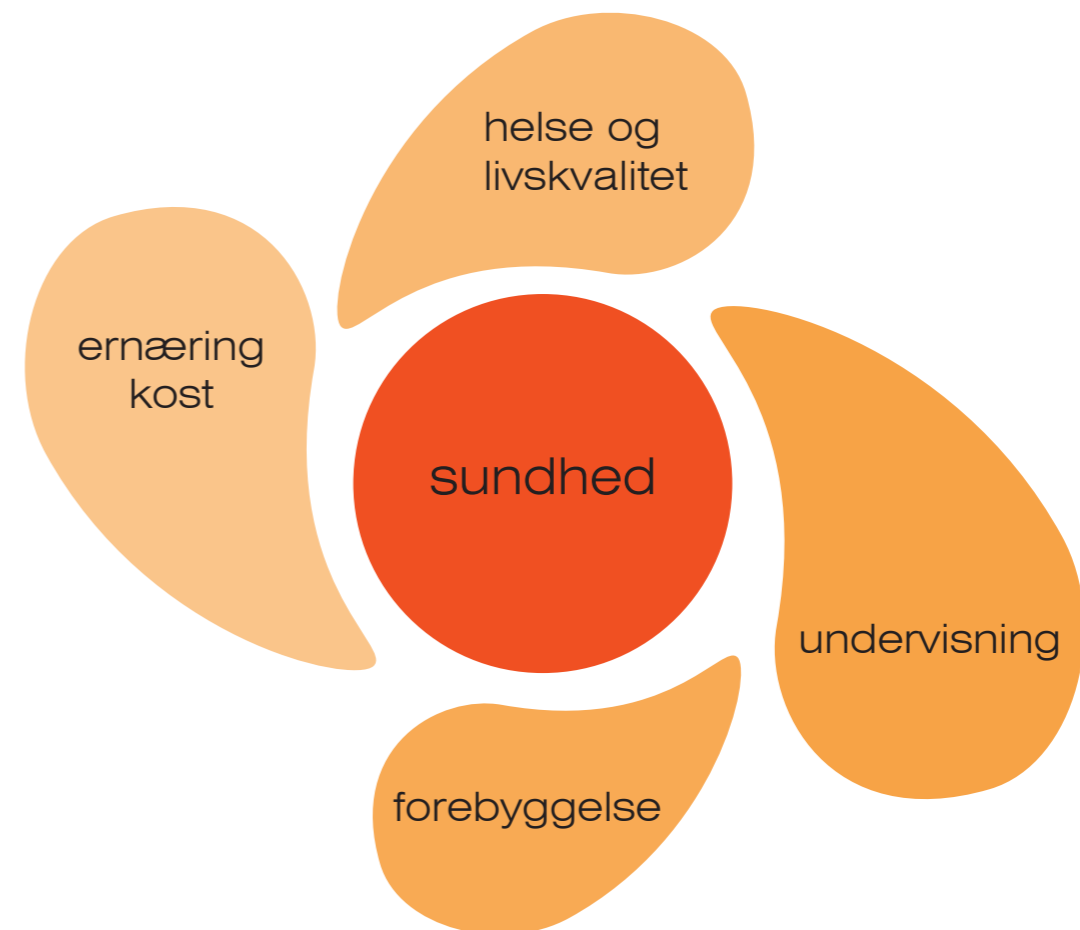
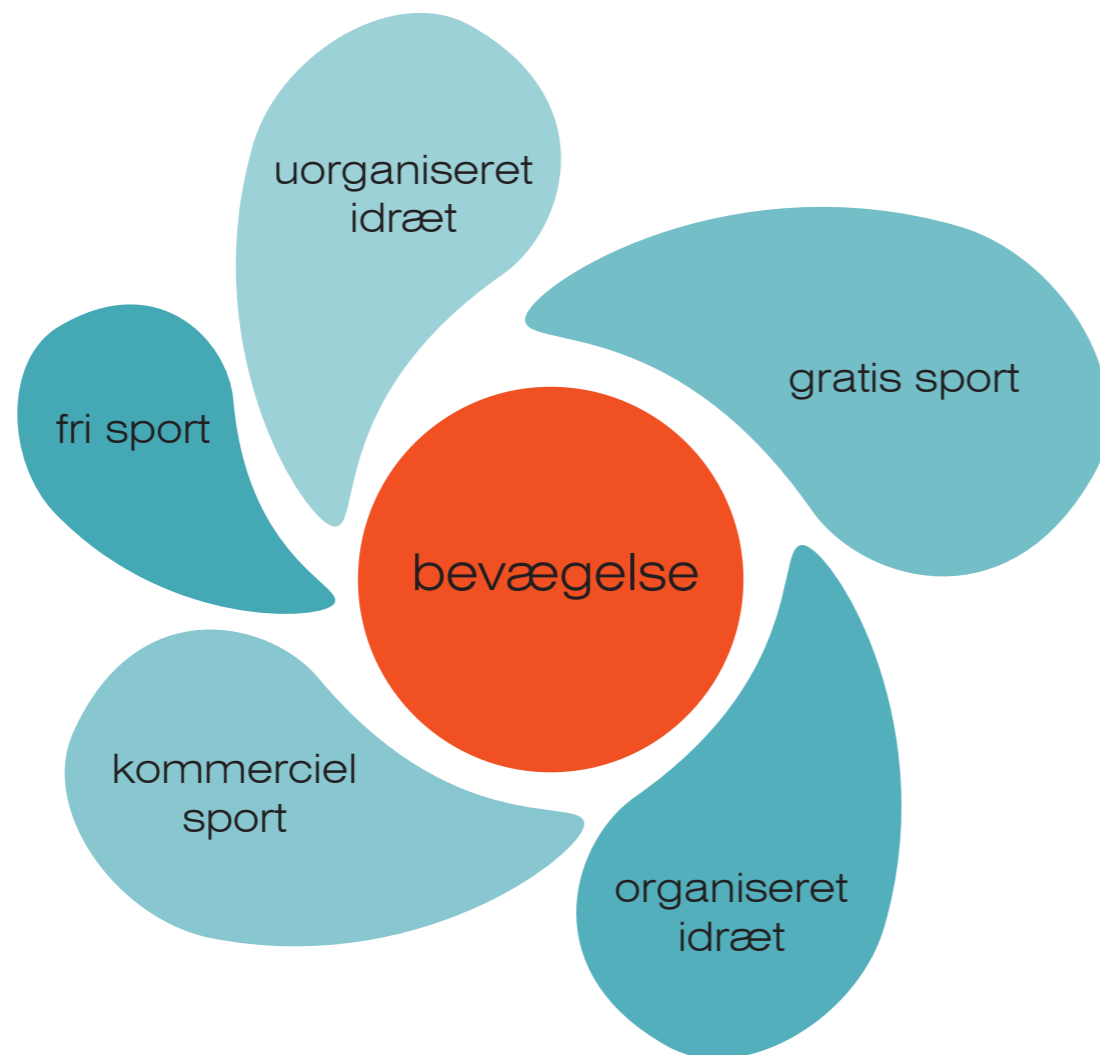
EnergiCenter Voldparken har en tydelig profil om sund kost og ernæring. De bærende elementer vil være :

- køkken og undervisning på idræts- og ernæringshøjskolen
- bastionernes restaurant og take away
- cafeen i foyeren til hallen
- køkken og undervisning på dagskolen

Der er således en god blanding af kommunale, private og institutionelle udbydere af sund kost i EnergiCenter Voldparken. Det vil give en god dynamik og gensidig inspiration, som vil sikre en fortløbende udvikling af sundhedsprofilen.

EnergiCenter Voldparken vil blive besøgt af vidt forskellige brugere, som alle vil kunne få et godt tilbud om sund mad. Dette udvalg og variation vil tiltrække nye brugere, og dermed styrke EnergiCenter Voldparkens succes.

# dynamo for mangfoldighed



# hvorfor i Voldparken ?

## bevægelse, sundhed og integration

For at afklare de lokale ønsker og behov til byudvikling gennemførte Københavns Kommune i oktober 2008 Future City Games. Resultatet her var meget entydigt et ønske om, at den nedlagte Voldparken Skole skulle ombygges med faciliteter, som kunne tilføre lokalområdet kvalitet og livsglæde.

Beboere, foreninger, skoler og daginstitutioner vil kunne gøre brug af faciliteterne og de nye muligheder, som EnergiCenter Voldparken tilfører lokalområdet.

Københavns Kommune er i den indledende fase med et områdeløft af Husum. Hvis EnergiCenter Voldparken etableres tidligt, vil det kunne kickstarte dette områdeløft.

Bevægelse og sundhed vil være bærende elementer for områdeløftet af Husum. EnergiCenter Voldparken vil kunne være mønsterbrydende i en indledende fase, og dermed understøtte et succesfuldt områdeløft.

Placeringen direkte ud til Utterslev Mose giver ekstraordinære muligheder for at inddrage rekreative områder og naturoplevelser i et omfang, som ikke tidligere har været udnyttet.

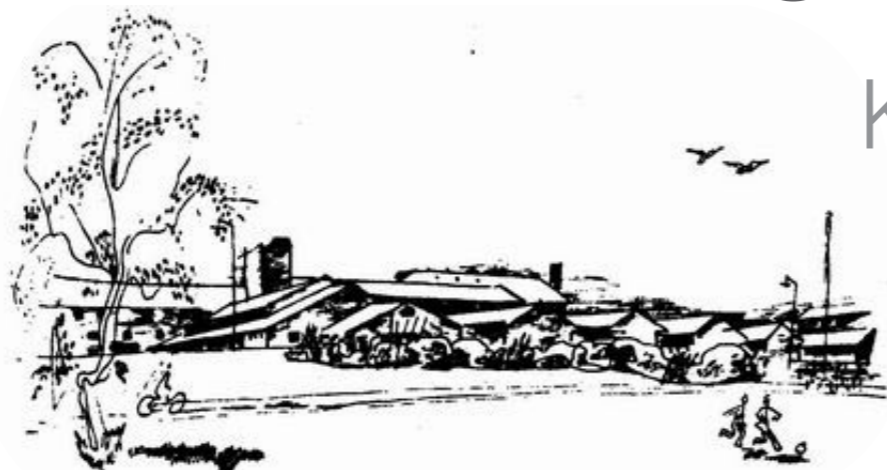
# energicenter lige i midten

strategisk placering



# Voldparken Skole

Kay Fisker



Voldparken Skole er opført i årene 1952 til 1957 som følge af det voksende fødselstal i efterkrigsårene.

Som arkitekt blev valgt professor ved Kunstakademiets Arkitekt-skole Kay Fisker, som allerede da var kendt for markante modernistiske byggerier herunder Studiebyen i Gentofte og store dele af Bispebjergs almennyttige boligbyggeri.

Skolen blev placeret i skæringen mellem Utterslev Mose og Vestvolden og kom således til at ligge mellem Voldparkens nyopførte beboelsesblokke og Utterslev Mose.

Som færdigbygget bestod Voldparken Skole af 4 dele omkransende en skolegård.

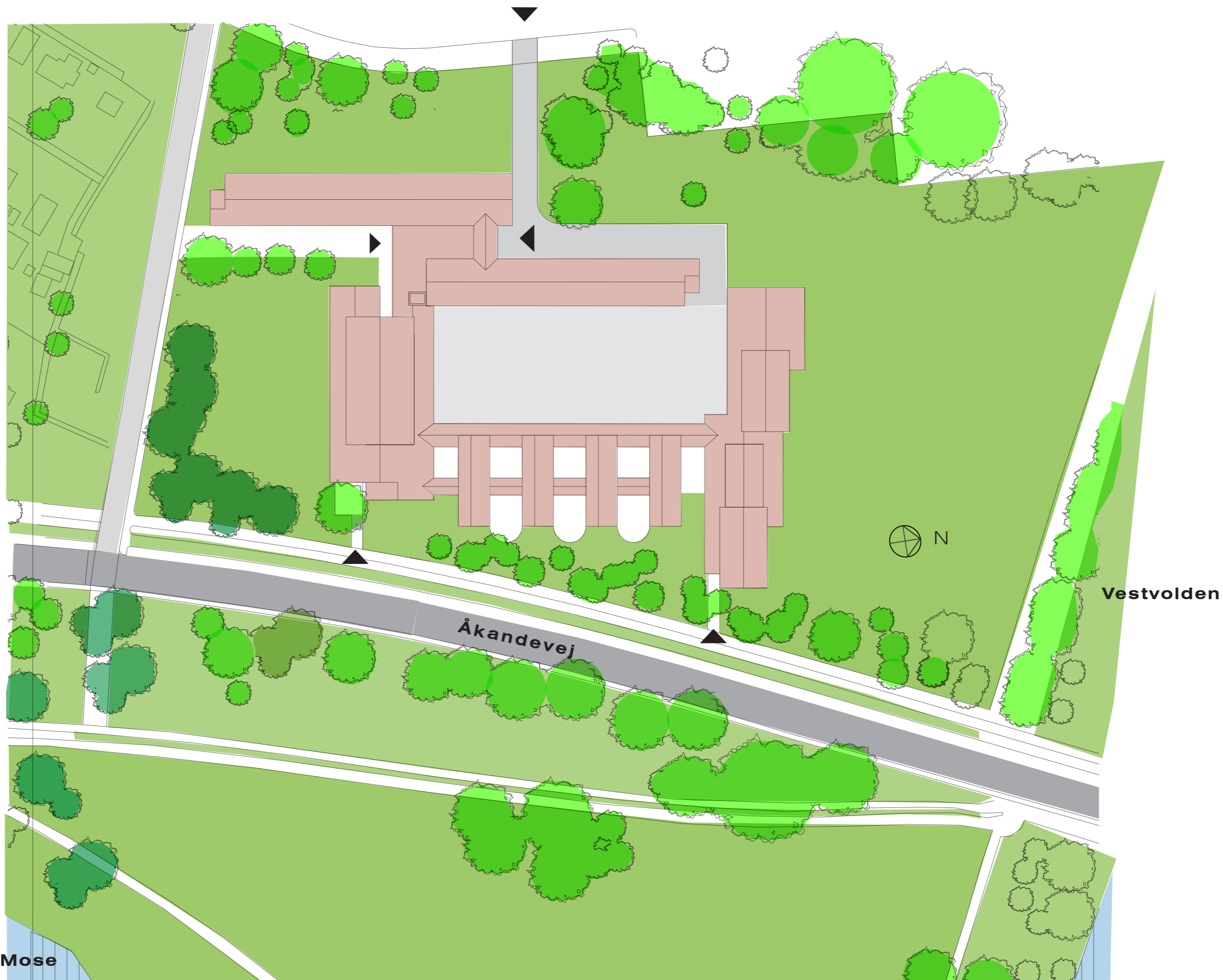
Den første del består af 4 små sammenbyggede bygninger, som husede småbørnsskolen, Næste del består af 2 små gymnastiksale. Den tredje del består af en lidt større gymnastiksal, og den sidste del består af 2 forskudte fløje, som indeholder faglokaler og klasselokaler.

På sit højeste indeholdt skolen 3 spor og ca. 800 elever.

Skolen blev nedlagt i 2008 som følge af det manglende elevgrundlag i området.







Utterslev Mose

Vestvolden

Åkandevej



eksisterende forhold

# EnergiCenter Voldparken

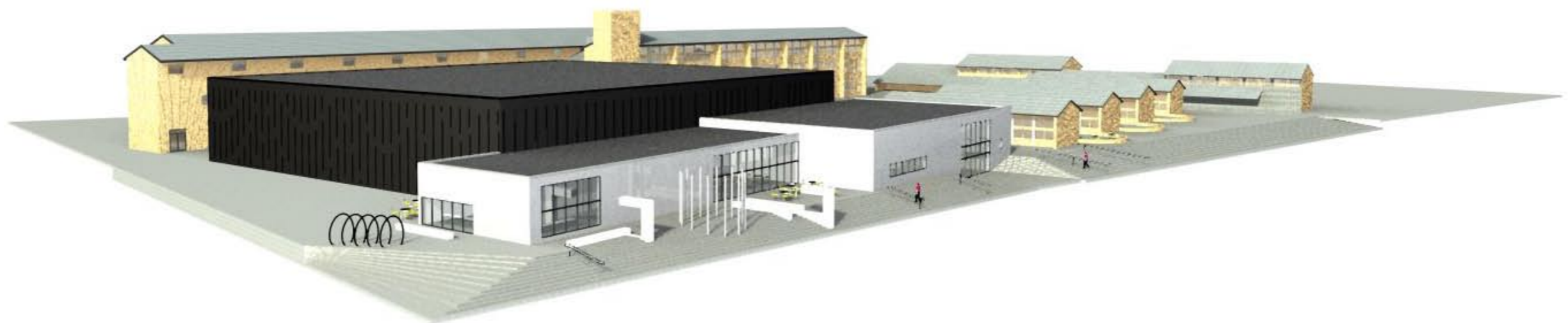
## ny anvendelse af Voldparken Skole

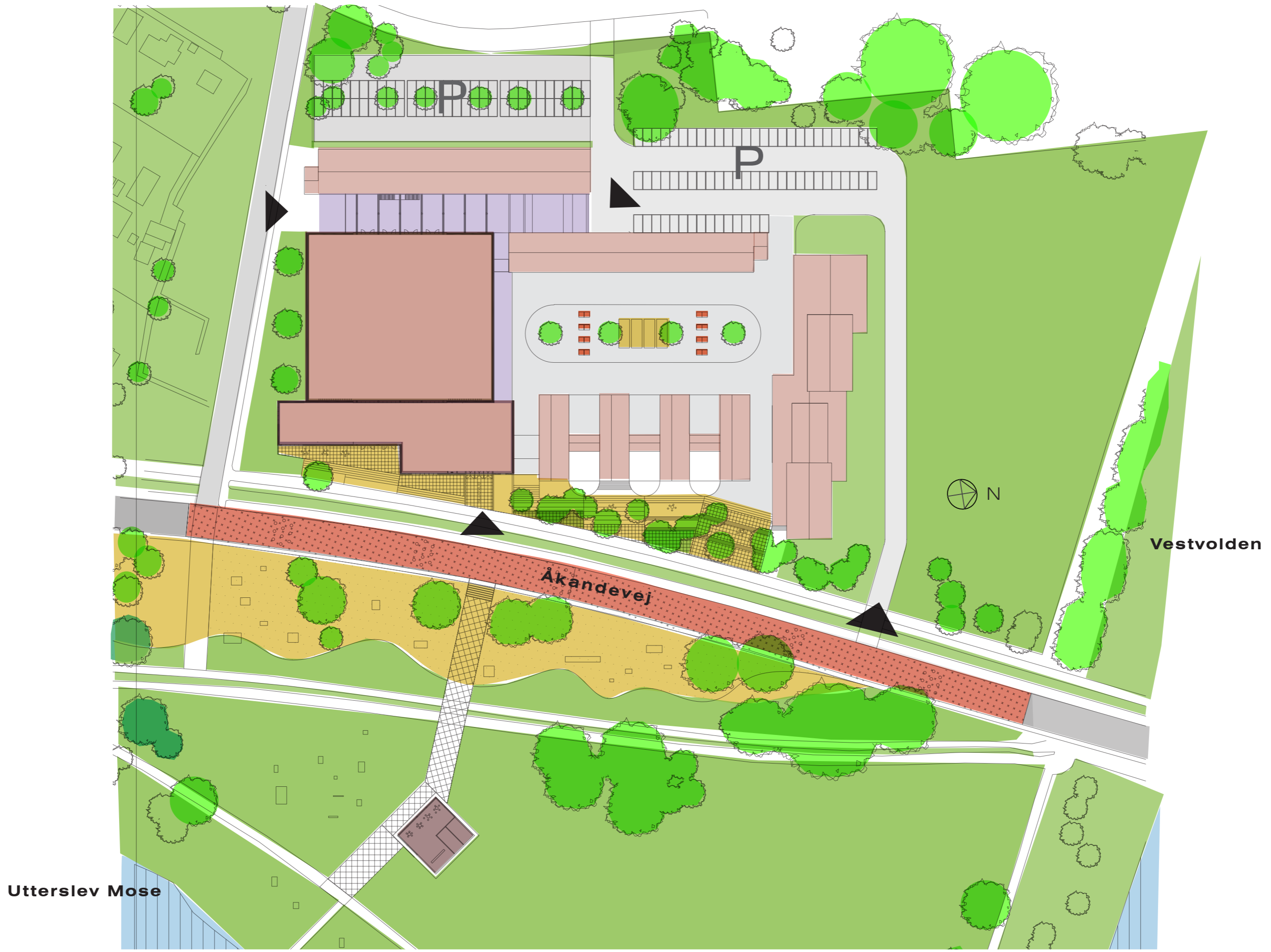
For at skabe synlighed og tilgængelighed af EnergiCenter Voldparken etableres en pladsdannelse henover Åkandevej og et stykke ned mod Utterslev Mose. Her skal der være et mylder af udendørsaktiviteter, så forbigående bliver nysgerrige og fascineret af EnergiCenter Voldparken.

Fra Åkandevej åbnes for indblik til gårdrummet nord og syd for de fire små sammenbyggede bygninger (bastionerne).

Den fysiske udformning af Voldparken skole har tidligere været distancerede i forhold til at anvende dette rekreative område.

For at trafikaflaste boligområdet i Kobbelvænget etableres ny indkørsel til parkering fra Åkandevej, ligesom eksisterende indkørsel fra Kobbelvænget forbeholdes gående og servicetrafik.





fremtidige forhold

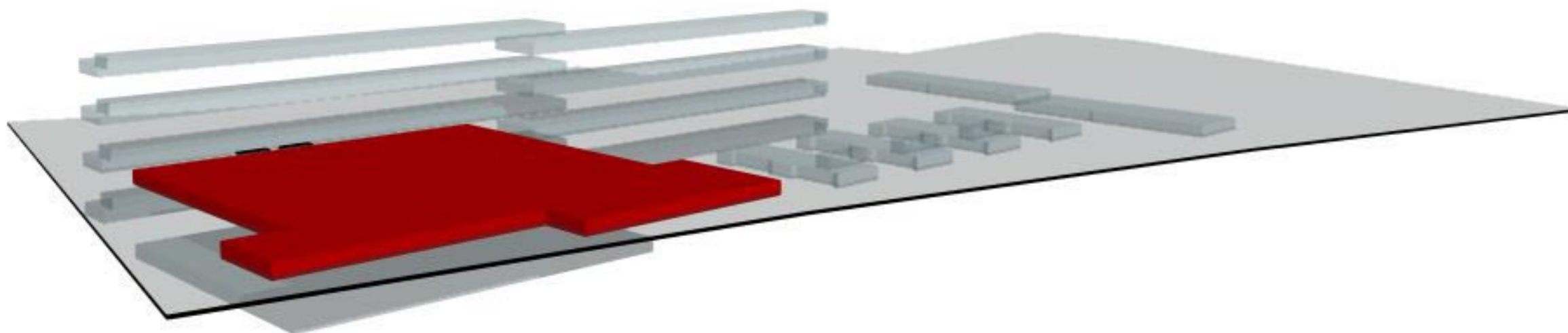
# markant vartegn

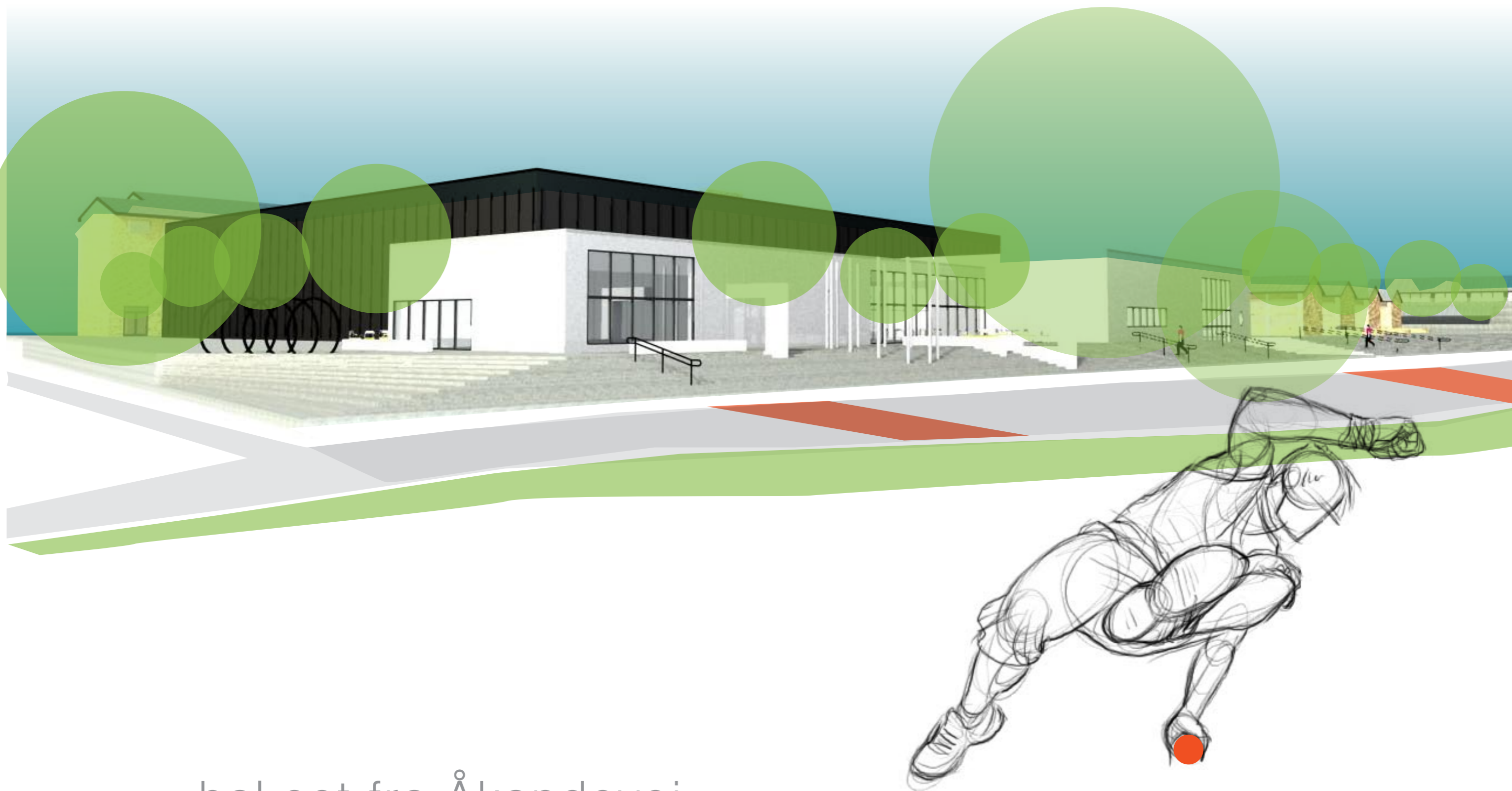
åbenhed og inspiration

Den eksisterende gymnastiksal mod syd rives ned for at give plads til en hal med 2 baner på 40x20 meter. Hallen kan endvidere rumme 1440 tilskuere til et idræts- og kulturarrangement.

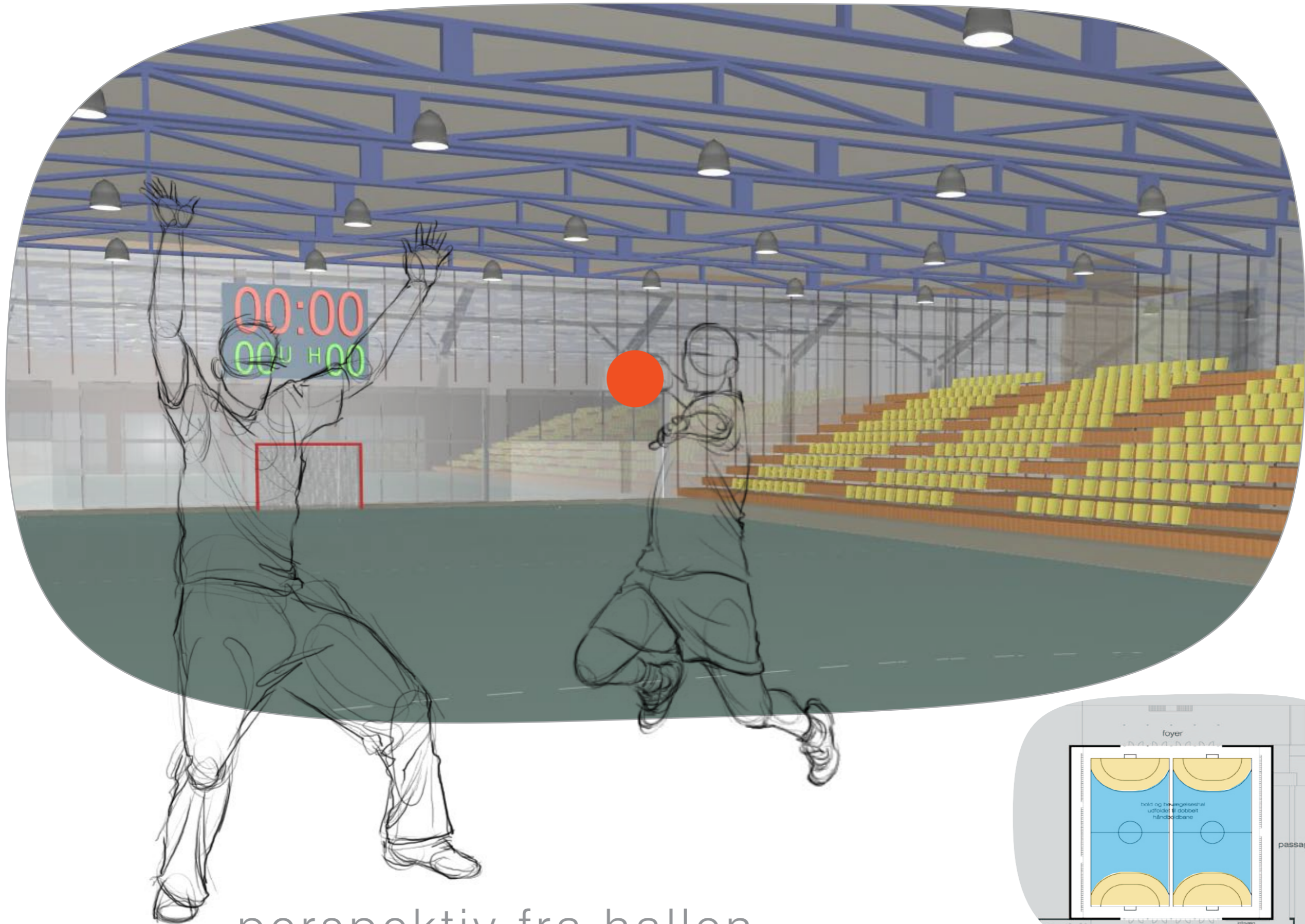
Hallen fremstår som et vartegn for EnergiCenter Voldparken. Med sin åbne og transparente struktur vil hallen helt åbenbart vække nysgerrighed og skabe interesse hos de forbipasserende.

Den gymnastiksal, som fjernes, har en så begrænset størrelse, at der f.eks. ikke er plads til en håndboldbane.

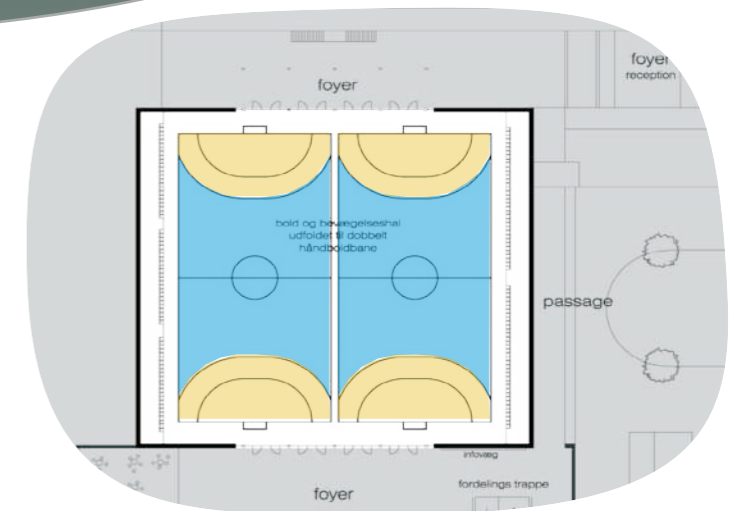


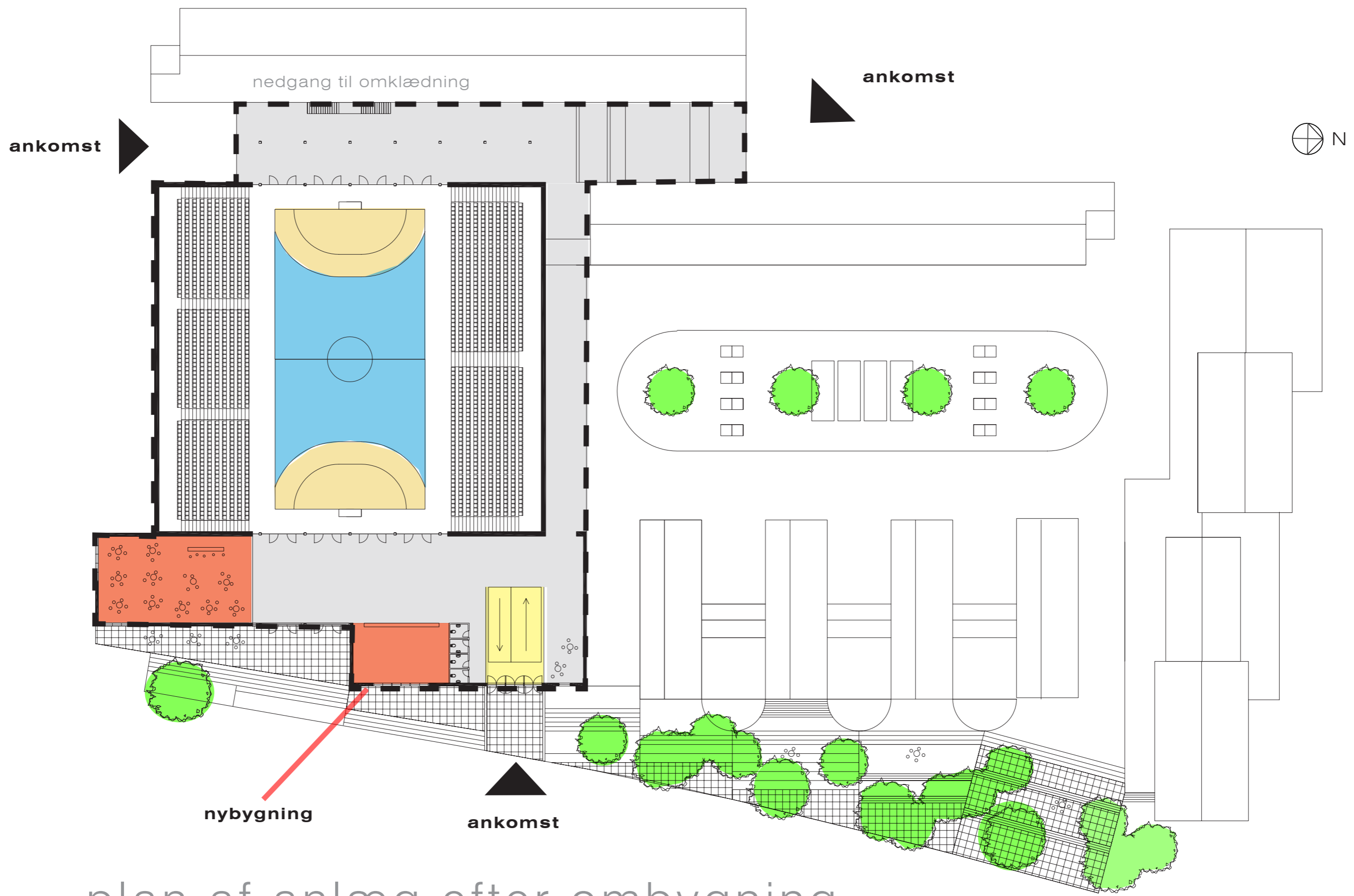


hal set fra Åkandevej



perspektiv fra hallen





plan af anlæg efter ombygning

# partnerskab med idræt

## bowling appellerer bredt

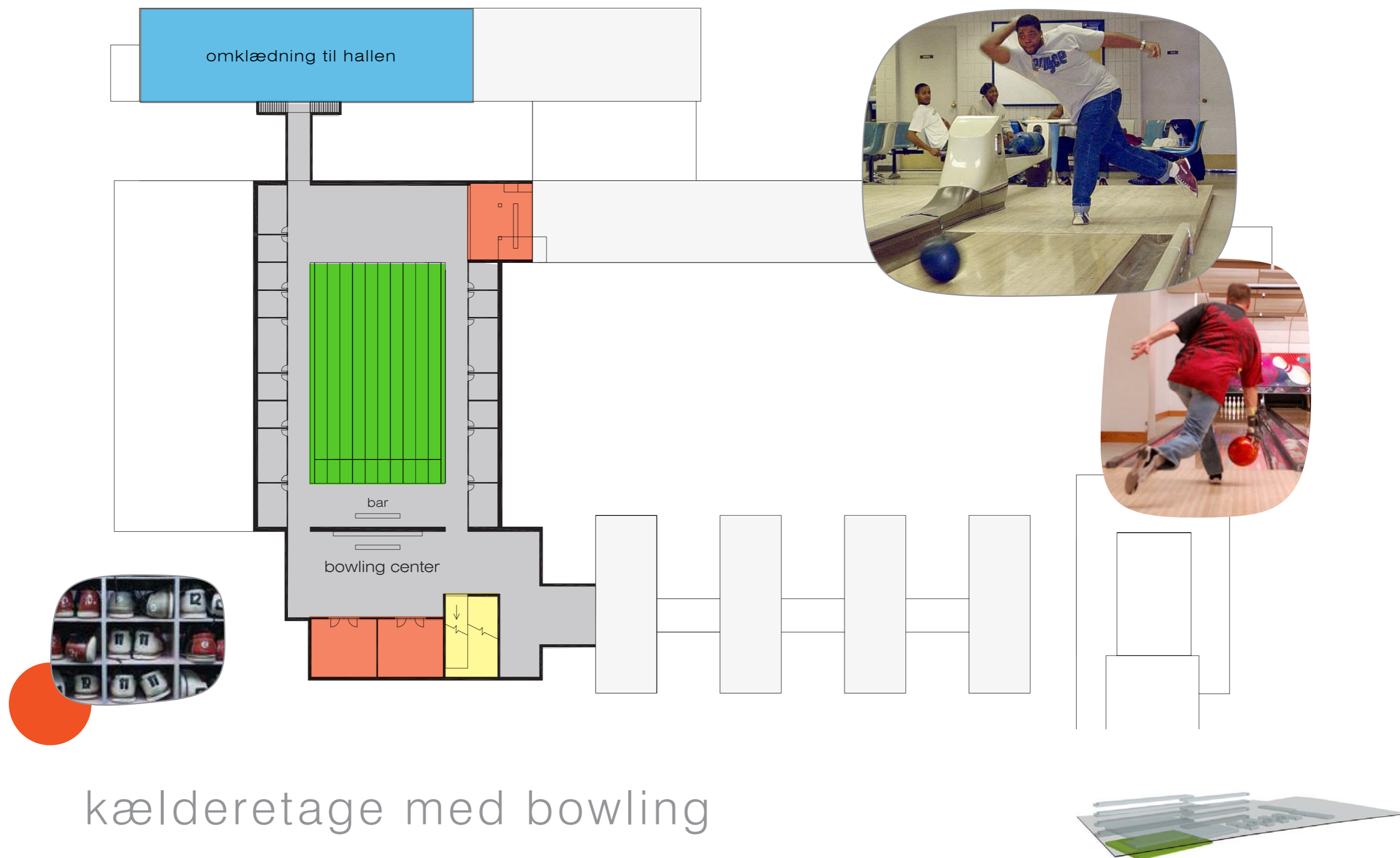
EnergiCenter Voldparken drives med flere partnerskaber for gennem en større variation af aktiviteter at opnå synergieeffekter, som sikrer en bred forankring og et stærkt tilhørsforhold hos alle borgere i Brønshøj, Husum og Tingbjerg.

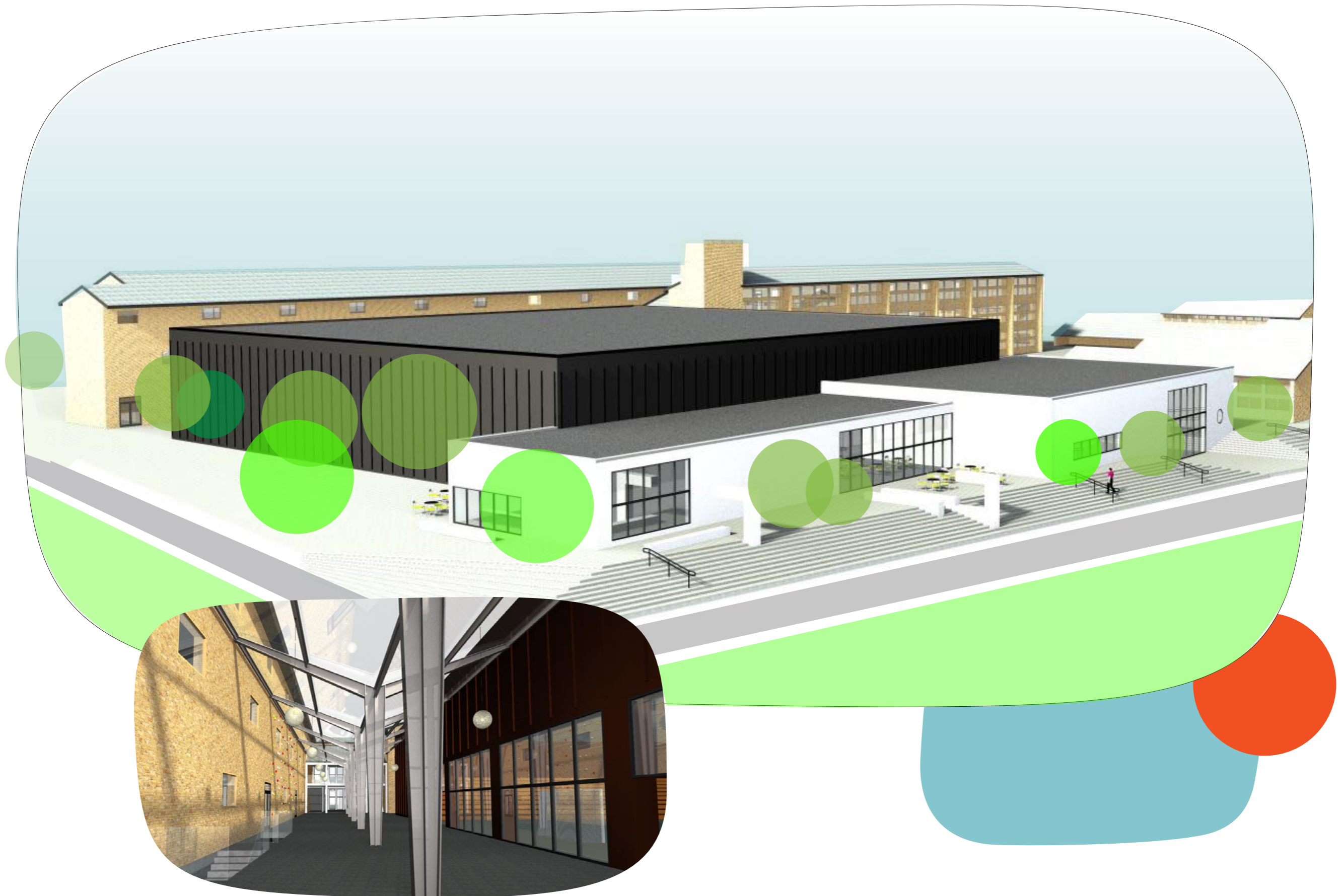
Bowling vil være et oplagt bevægelsestilbud for en stor gruppe af de borgere, som har et lavt fysisk aktivitetsniveau. Bowling i EnergiCenter Voldparken vil også skabe inspiration til andre fysiske aktiviteter.

Bowlingbanerne vil sammen med restauranten i bastionerne være et kommercielt aktiv, som bidrager til en god driftsøkonomi for EnergiCenter Voldparken.

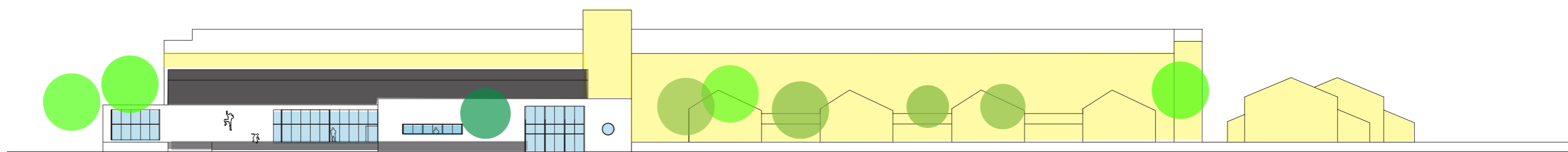




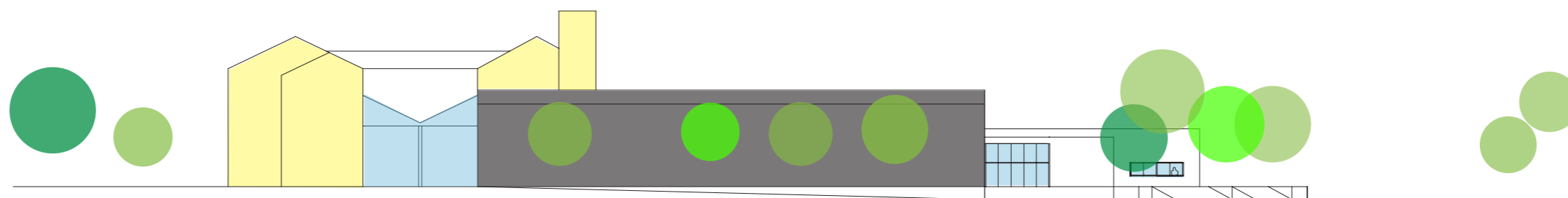




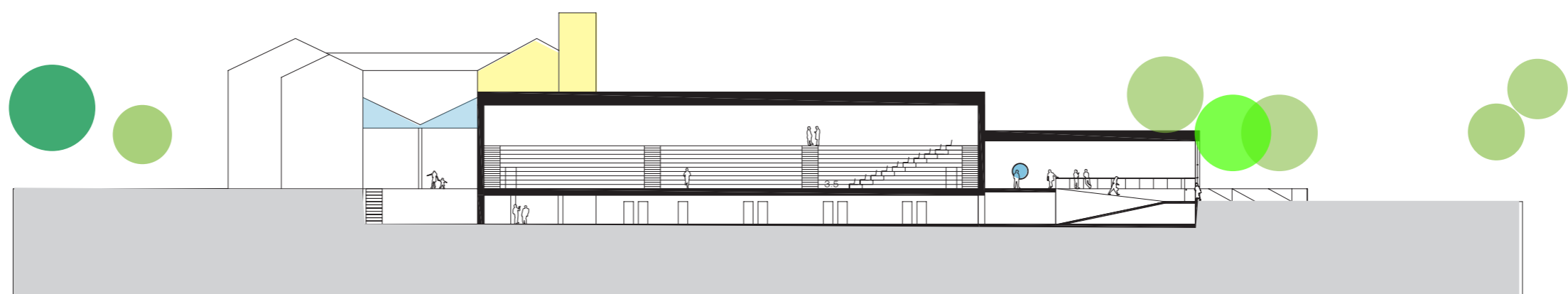
perspektiv af fremtidige forhold



øst facade



syd facade



snit

facader og snit

# nyindretning

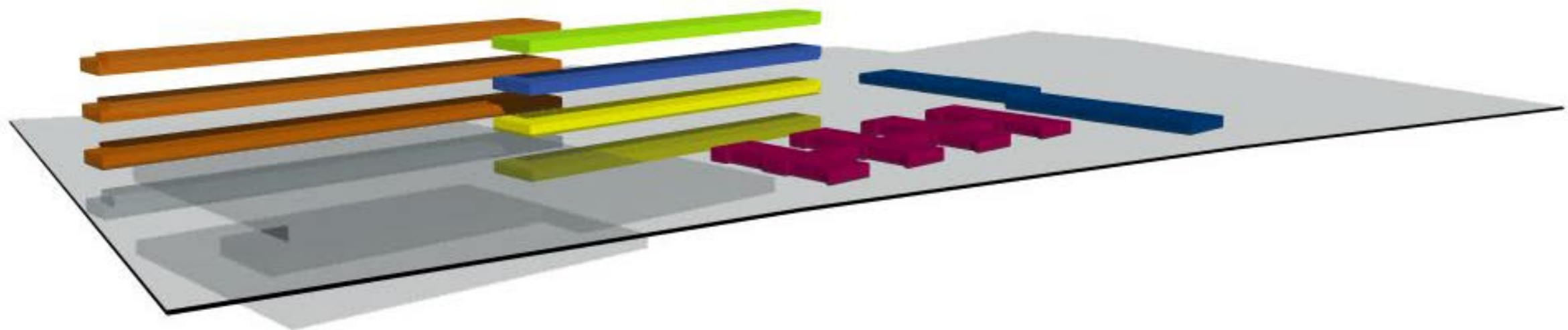
## eksisterende bygninger

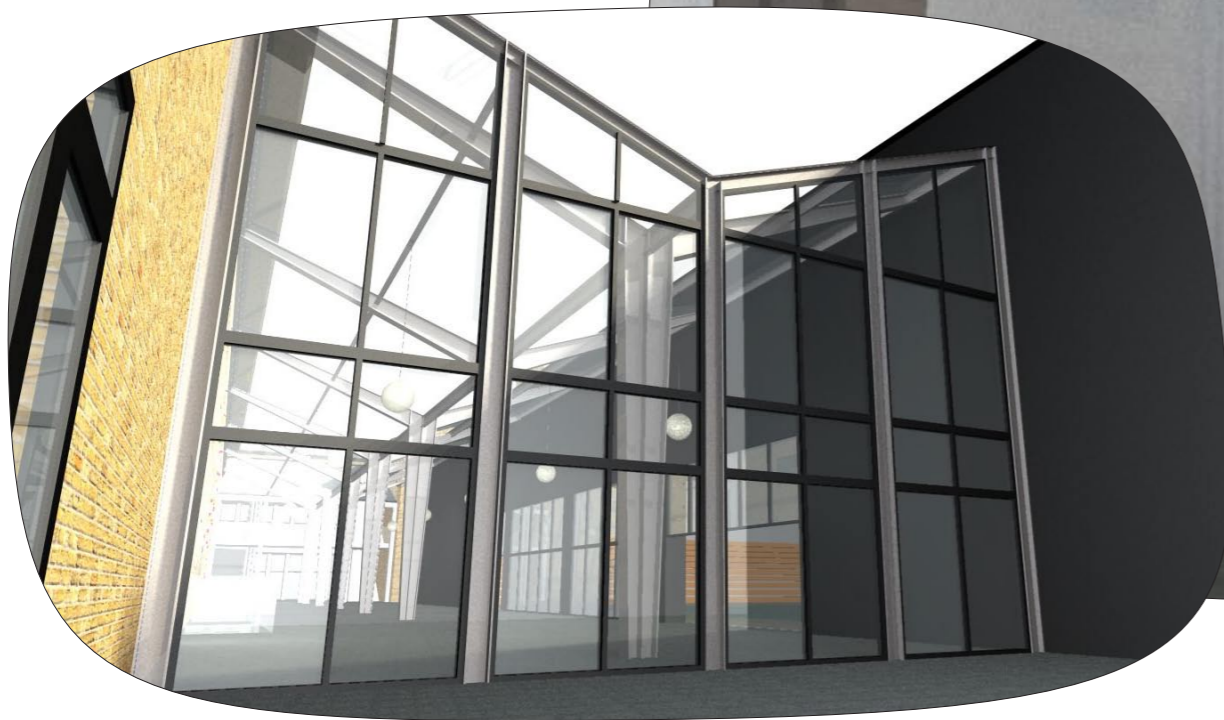
● Eksisterende faglokaler i bygningsfløjen mod Voldparken indrettes med idræts- og ernæringshøjskole.

● ● Eksisterende klasselokaler i bygningsfløjen mod Utterslev Mose indrettes med fitnessfaciliteter, læge- og sundhedsfaciliteter samt formål til lokale tiltag, herunder undervisningsmuligheder i forbindelse med dagskole.

● Eksisterende småbørnscole i bastionerne mod Åkandevej indrettes til brug for catering, festlokaler, restaurant og mødefaciliteter.

● Eksisterende gymnastiksale indrettes til kampsport og til andre aktiviteter uden behov for fast indretning.





indgang og foyer fra Kobbelvænget

# idræts- og ernæringshøjskole

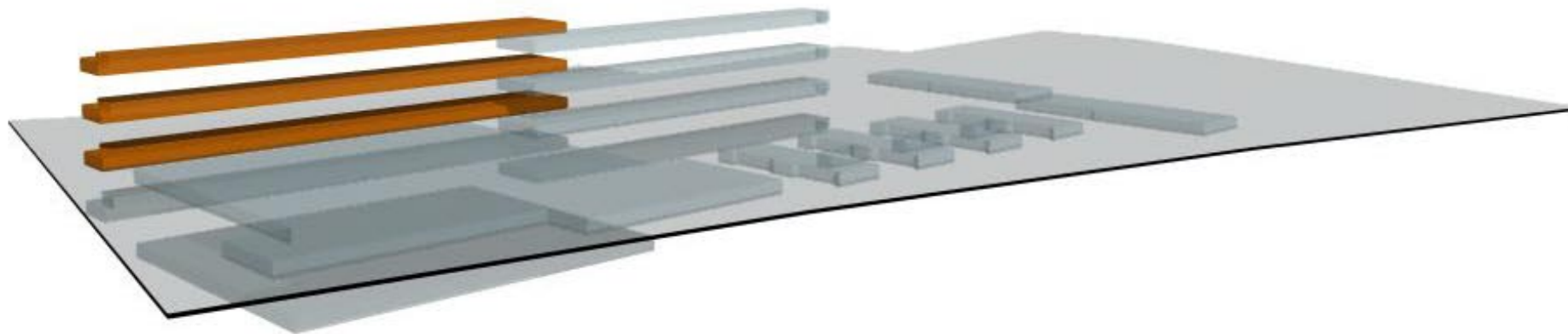
## konceptbeskrivelse

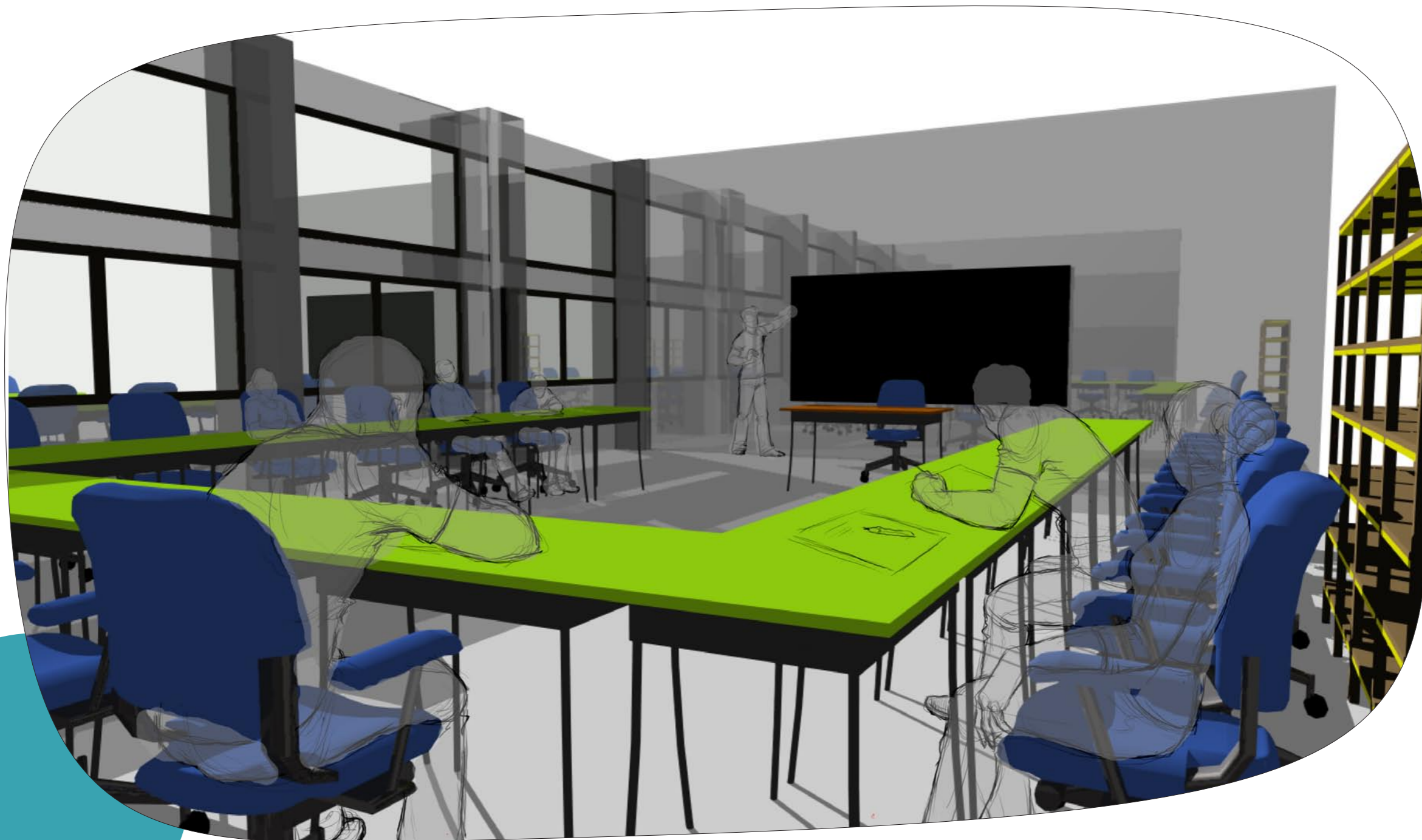
En idræts- og ernæringshøjskole vil være et tilbud til unge mennesker, som gennem et skoleophold ønsker at fokusere på sundhed og herigennem udvikle deres kompetencer.

Idræts- og ernæringshøjskolen vil være et ekstraordinært undervisningstilbud, hvor unge mennesker fra hele landet i et længere forløb vil bo og udvikle sig i et undervisningsmiljø ud over det sædvanlige.

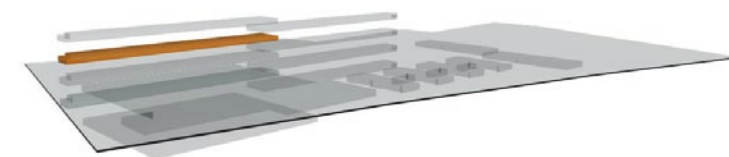
Nærheden til Utterslev Mose og Vestvolden vil give umiddelbare muligheder for fysisk aktiviteter i natur-skønne omgivelser. EnergiCenter Voldparken bidrager således til en positiv profilering af København.

Tilstedeværelsen af en idræts- og ernæringshøjskole i EnergiCenter Voldparken med overnattende elever og lærere tilfører bygningen et væsentlig præg af permanent liv og aktivitet. Bygningen vil hermed være en levende bidragsyder til hele boligområdet, der således aldrig fremstår tomt og hærværkstruet.

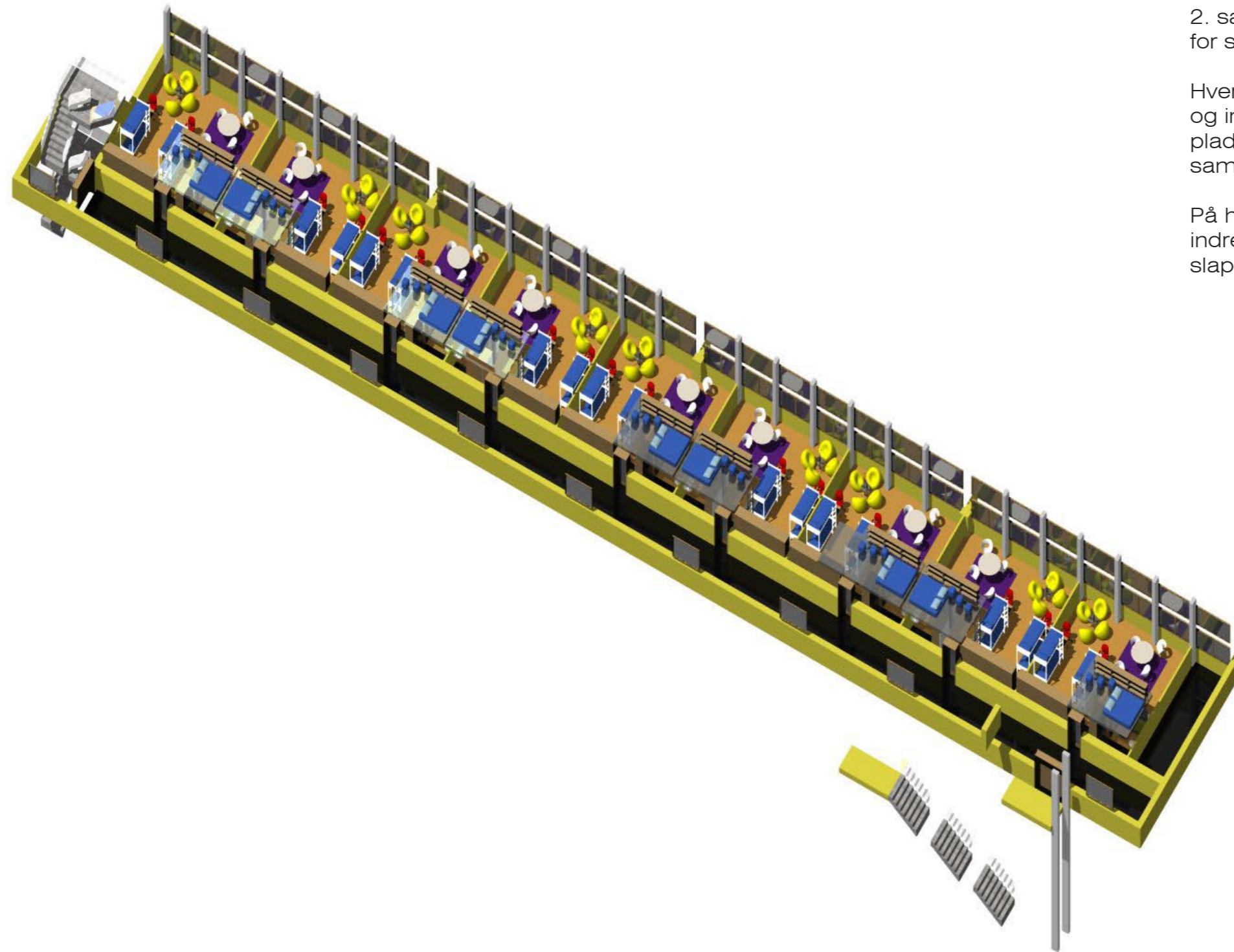




undervisningslokale



# elevboliger



2. sal indrettes til 9 lejligheder til brug for skolens 36 elever.

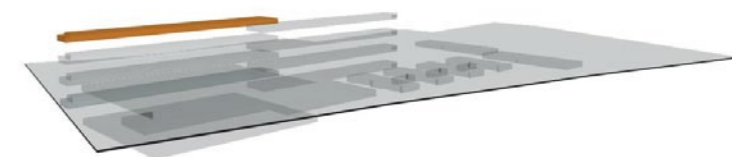
Hver lejlighed har plads til 4 elever og indeholder bad, thekøkken, soveplads, spiseplads, 2 arbejdspladser samt en siddegruppe til 4 personer.

På hems over køkkenen og bad indrettes madraserum til brug for afslapning og læsning.





elevbolig

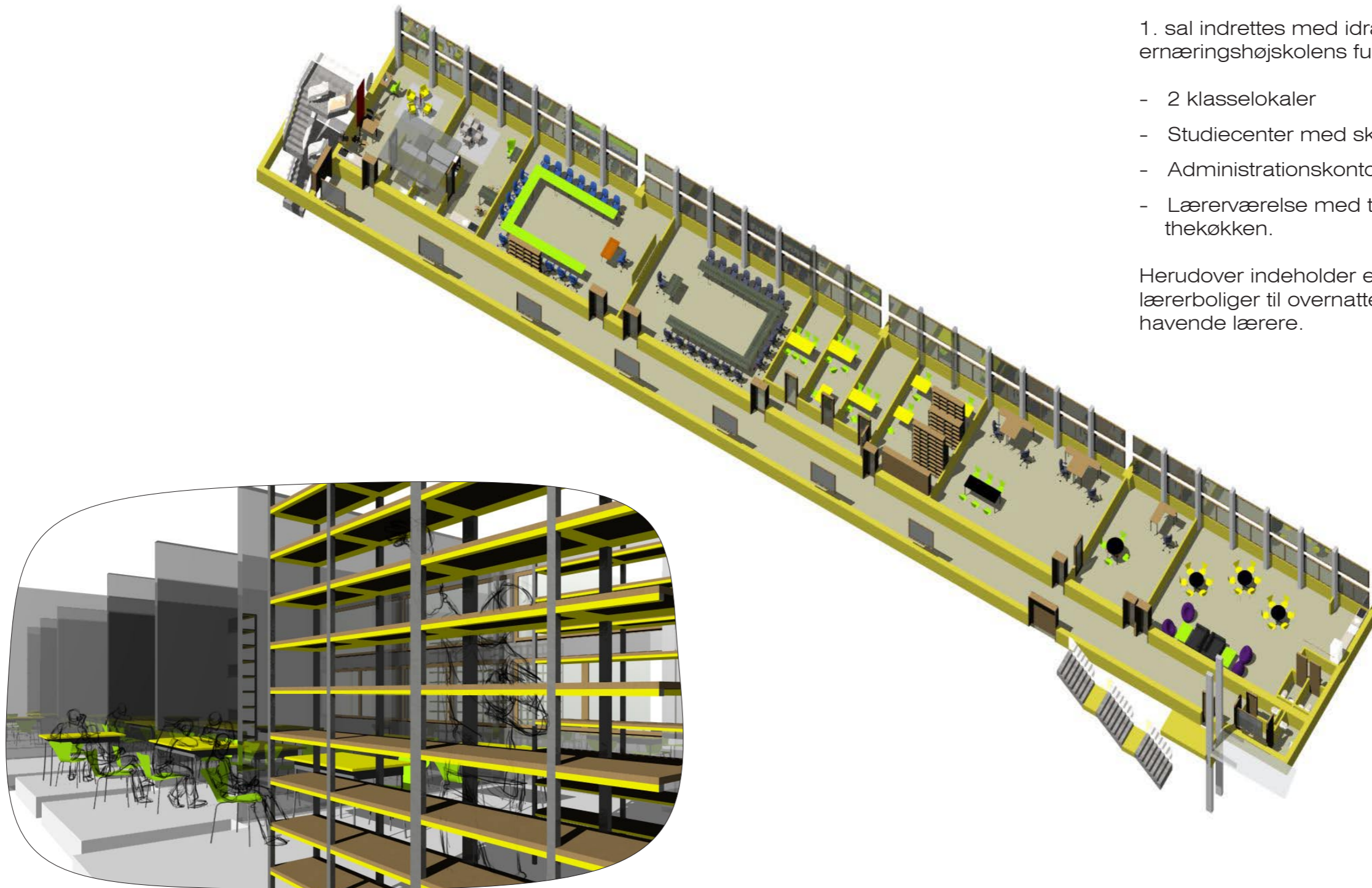


# funktioner

1. sal indrettes med idræts- og ernæringshøjskolens funktionsrum:

- 2 klasselokaler
- Studiecenter med skolebibliotek
- Administrationskontorer
- Lærerværelse med toilet og thekøkken.

Herudover indeholder etagen 2 lærerboliger til overnattende tilsynshavende lærere.

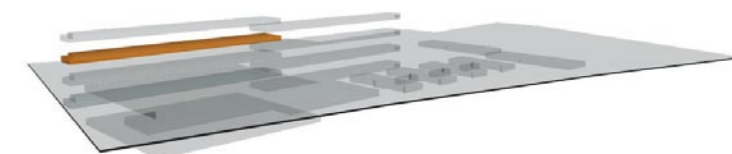


studiecenter





lærerværelse og lærerbolig



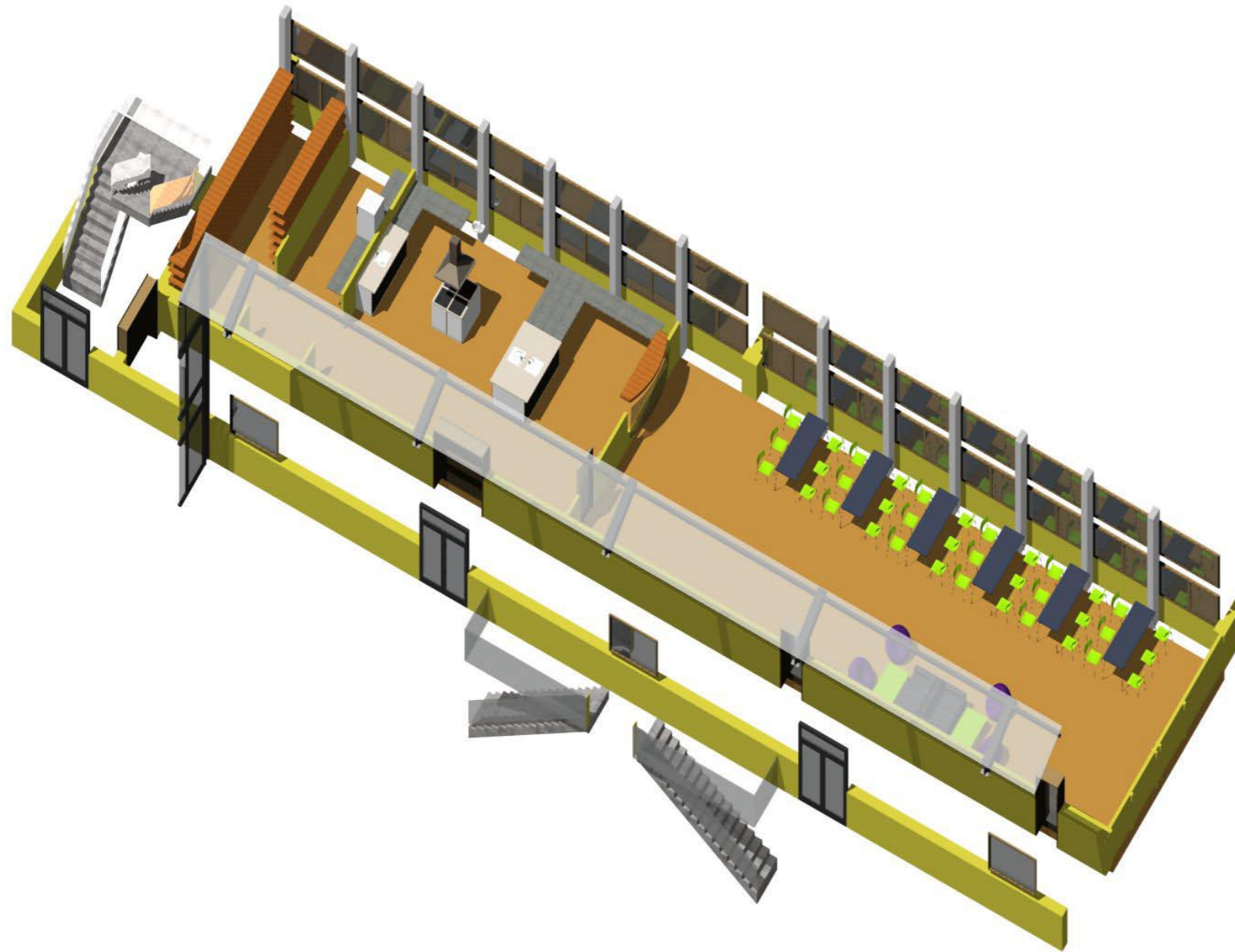
# kantine & køkken

Stueetagen indrettes med idræts- og ernæringshøjskolens kantine med tilhørende køkken.

Ved indretning af køkkenet er der taget hensyn til elevernes integrerede medvirken ved fremstilling af dagens måltider.

Kantinelokalet er desuden indrettet med tilstrækkelig størrelse til, at samtlige elever og medarbejdere kan samles under et.

Ud over de til skolen viste lokaler indeholder etagen endvidere klubfaciliteter til foreninger tilknyttet EnergiCenter Voldparken.





kantine



# foreningsfitness

## konceptbeskrivelse

Et fitnesscenter indgår naturligt i EnergiCenter Voldparkens profil med bevægelse og sundhed.

Fitnesscentrene bidrager med væsentlige tilbud om uorganiseret idræt, som går på tværs af alder, køn og etnisk oprindelse.

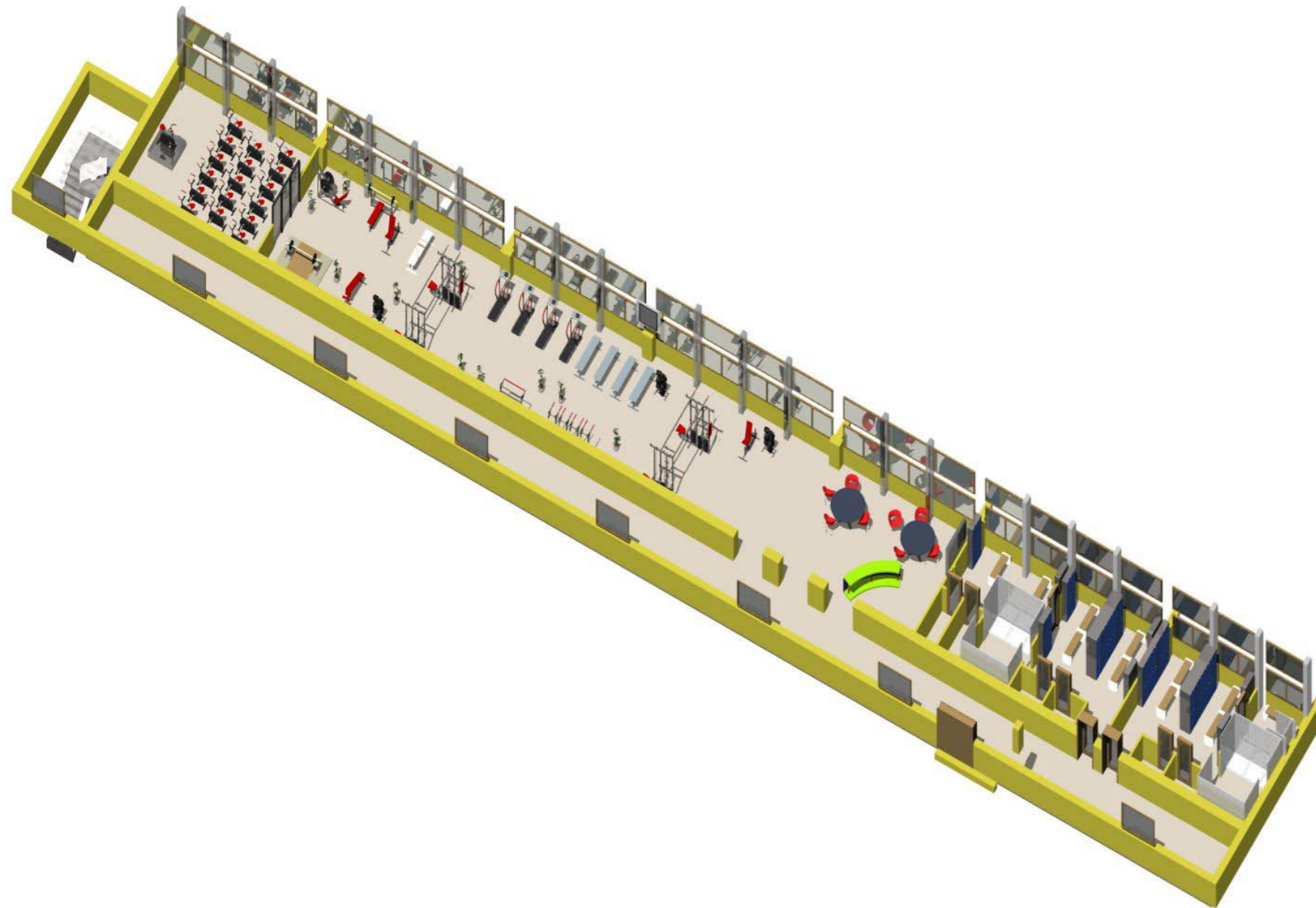
Et fitnesscenter i EnergiCenter Voldparken kan således blive en øjenåbner til yderligere fysisk aktivitet for bl.a.:

- overvægtige børn
- børn, som ikke er boldsikre
- muslimske piger og kvinder
- forældre med begrænset egen tid
- alle med genoptræningsbehov

Danmarks Idrætsforening har de seneste par år udviklet en koncept, hvor fitnesscentre etableres som en del af en frivillig forening. Dette alternativ til de traditionelle kommercielle fitnesscentre er en oplagt model for EnergiCenter Voldparken.

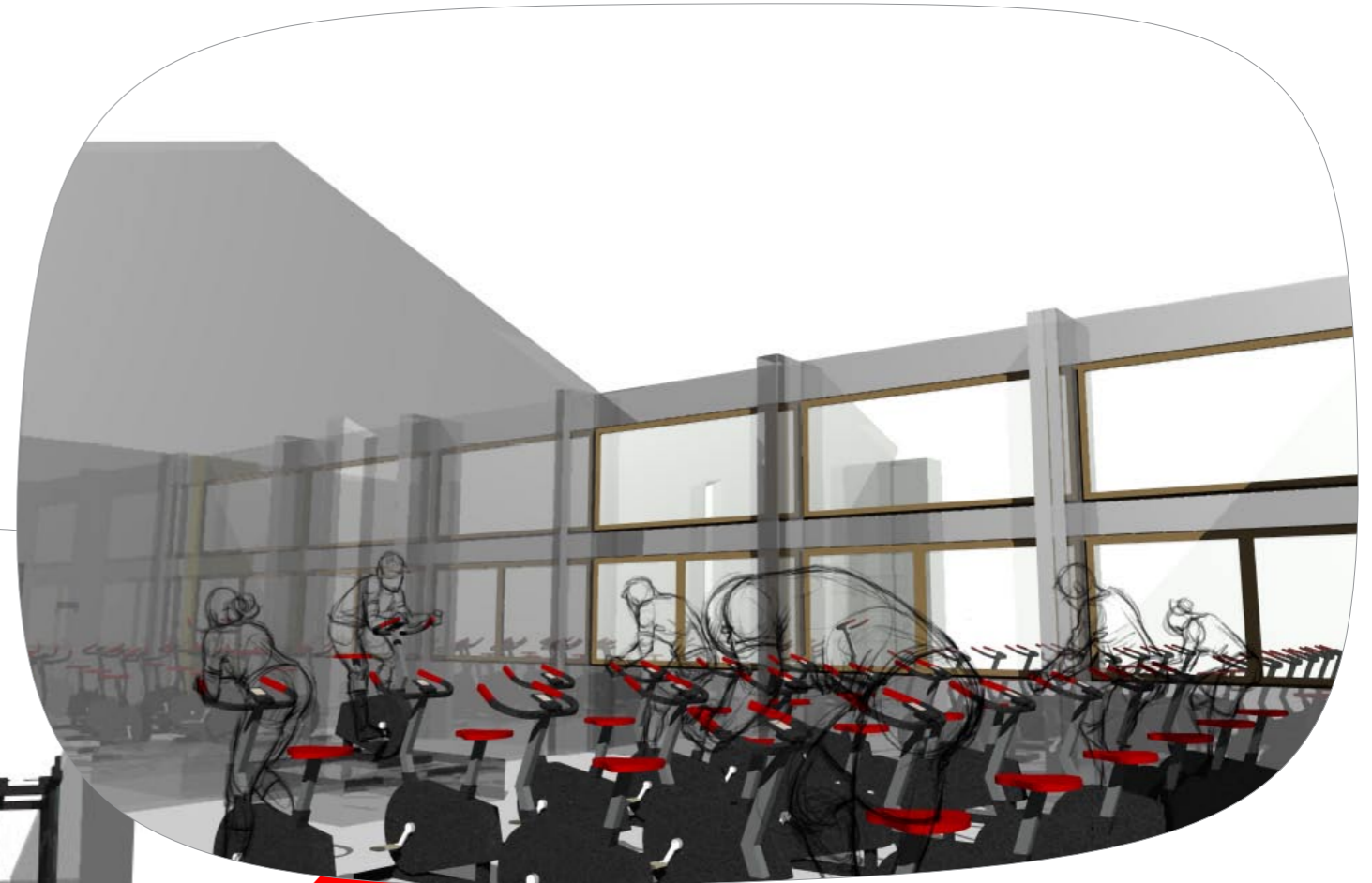
Foreningslivet, som udspringer af fitnesscentret, vil styrke tilhørsforholdet og tilknytningen til EnergiCenter Voldparken samt identitetsfølelsen for hele boligområdet.

Fitnesscentret kan drives af en eksisterende forening eller en paraplyorganisation, som samler alle foreninger med aktiviteter i EnergiCenter Voldparken.

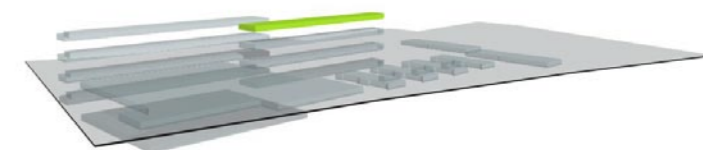


Etagen indrettes med omklædning til kvinder og mænd. Som supplement etableres selvstændige kabiner.

Herudover indrettes etagen med modtagelse og reception, fitnessrum med faciliteter til styrke- og konditionstræning samt spinningrum.

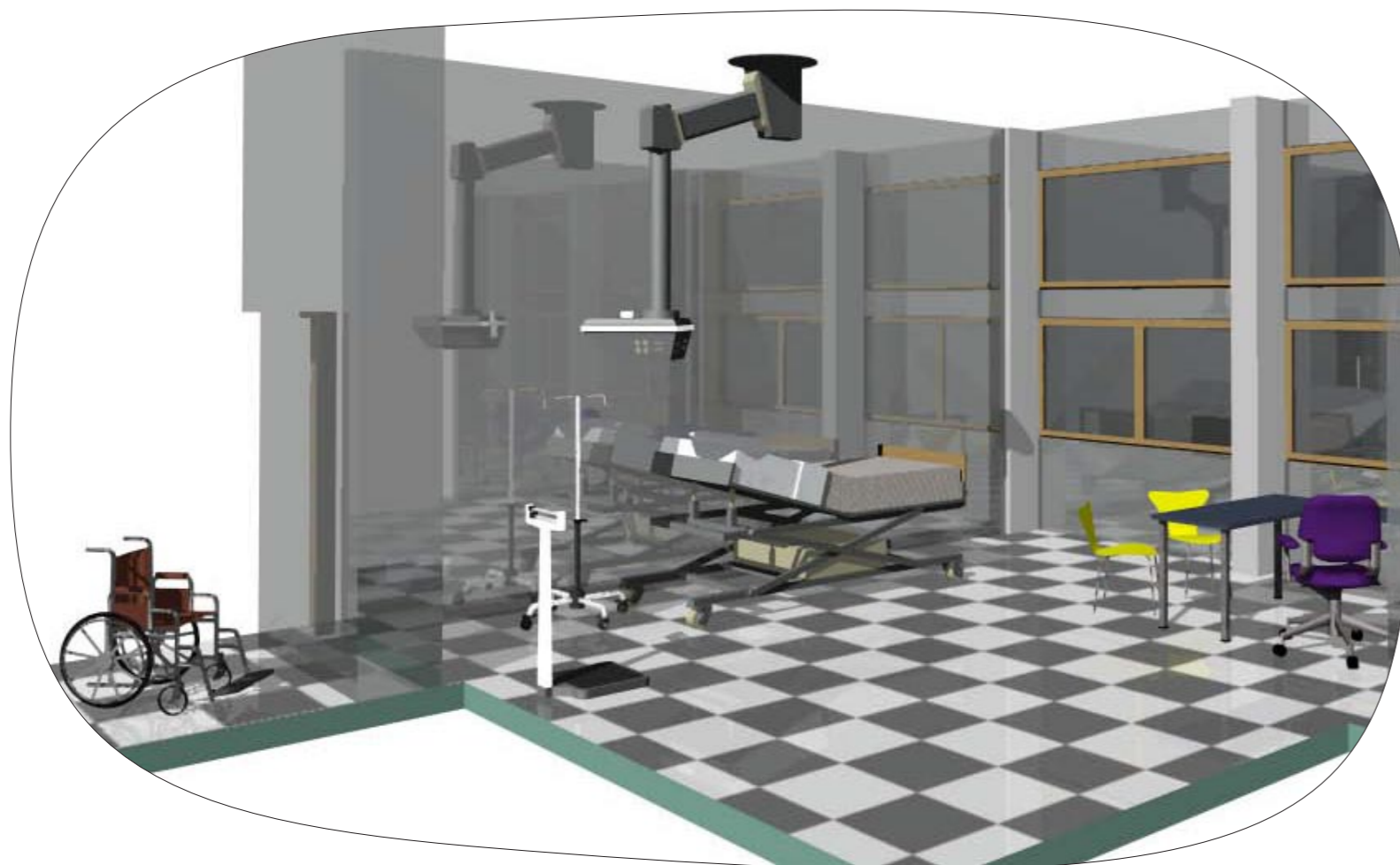


træningsrum og spinning



# sundhedshus

## diagnose og behandling



Sundhedshuset består af en række lejemål til praktiserende læger og andre behandlere således, at der kan skabes et fagligt udviklende miljø mellem behandlerne i Sundhedshuset.

Det vil være oplagt for bl.a.:

- praktiserende læger
- speciallæger
- fysioterapeuter
- kiropraktorer
- massører
- alternative behandlere

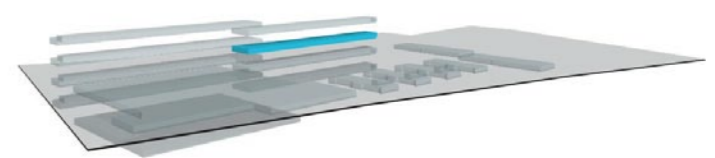
at blive en del af Sundhedshuset i Energicenter Voldparken.

Etagen indrettes til brug for forskellige former for behandlingsklinikker. Forslaget indeholder reception og konferencerum, 3 klinikrum samt rum med 4 massagekabiner med tilhørende depot. Herudover forefindes laboratorium og røntgenrum.

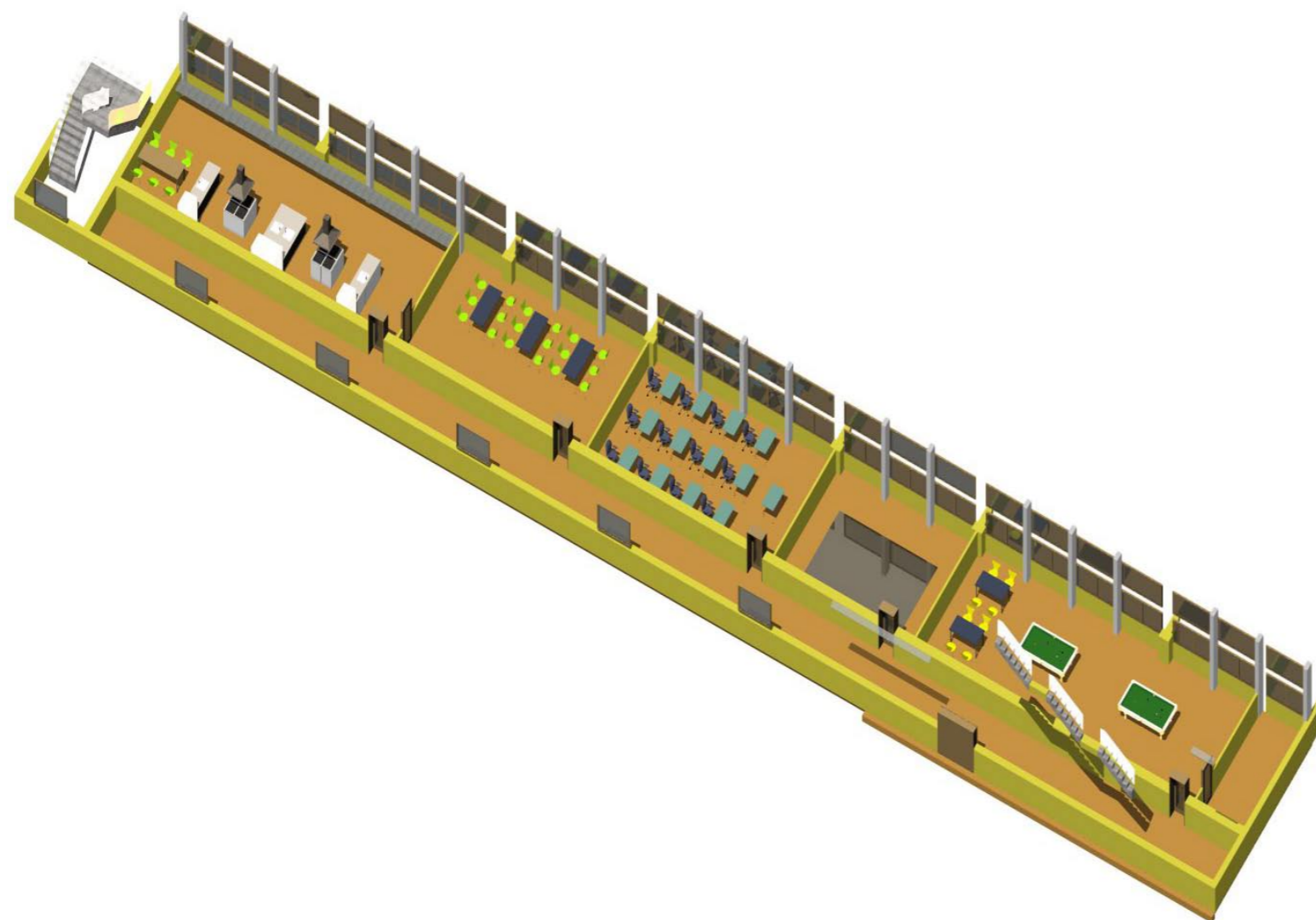




venteværelse og laboratoriefaciliteter



# dagskole og lokalaktiviteter



EnergiCenter Voldparken må ikke få karakter af et menneskefjernt aktivitetshus. Det er derfor vigtigt, at EnergiCenter Voldparken får en kultur og positiv samværsform, som præges af beboerne fra de nærmeste boligområder.

Der etableres derfor en dagskole med fokus på sundhed og ernæring, som målrettes til beboerne fra nærområderne. Undervisnings-emnerne vil være indenfor:

- praktisk madkundskab
- helse og livskvalitet
- ernæring og kost
- forebyggelse og hygiejne.

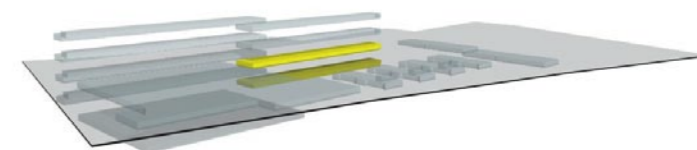
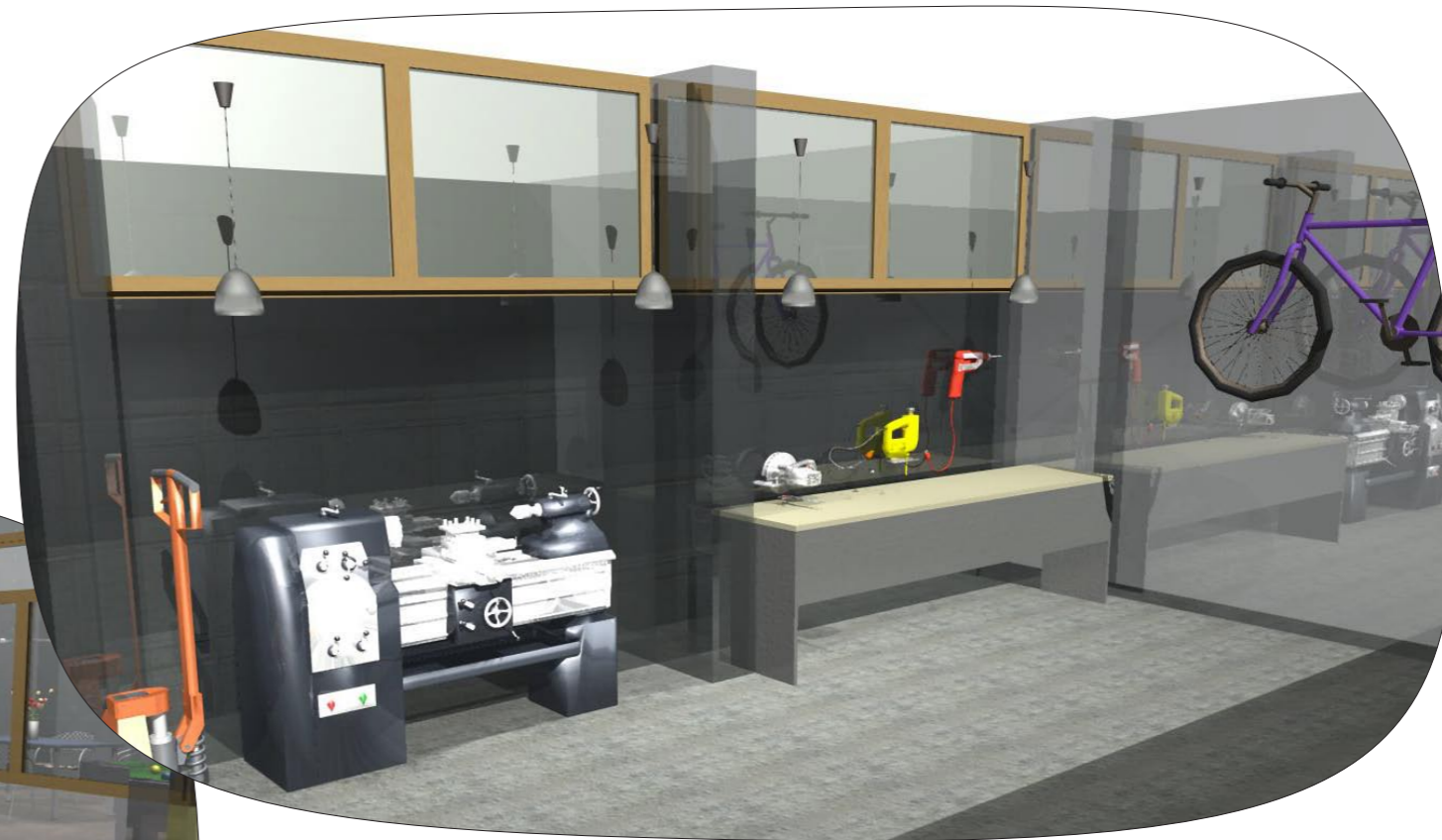
Undervisningsforløbene kan have varierende længde afhængig af kursisterne, men det kan bl.a. være:

- cateringuddannelse for indvandrerpiger
- boligblokken præsenterer mad fra hele verden
- sund og økonomisk mad for enlige.

I tilknytning til dagskole er en række lokaler, hvor beboerne fra nærområderne i fællesskab kan dyrke forskellige aktiviteter. Disse lokaler er placeret nær dagskolen, da dagskolens faciliteter såsom køkken og undervisningslokale uden for undervisningstiden skal kunne benyttes af beboerne.

EnergiCenter Voldparken har også udnyttet skolens oprindelige værksteder til træ- og metalsløjde, og indrettet faciliteter, hvor man – under kyndig vejledning – ikke alene kan reparere cykler og knallerter, men også bygge sin egen Go Kart.

Disse faciliteter er specielt "øremærket" til områdets unge, og tænkt udnyttet i et samarbejde med "Satellit 10 A" projektet, som allerede er etableret i et samarbejde mellem områdets boligforeninger, Københavns Kommune og Landsbyggefonden.



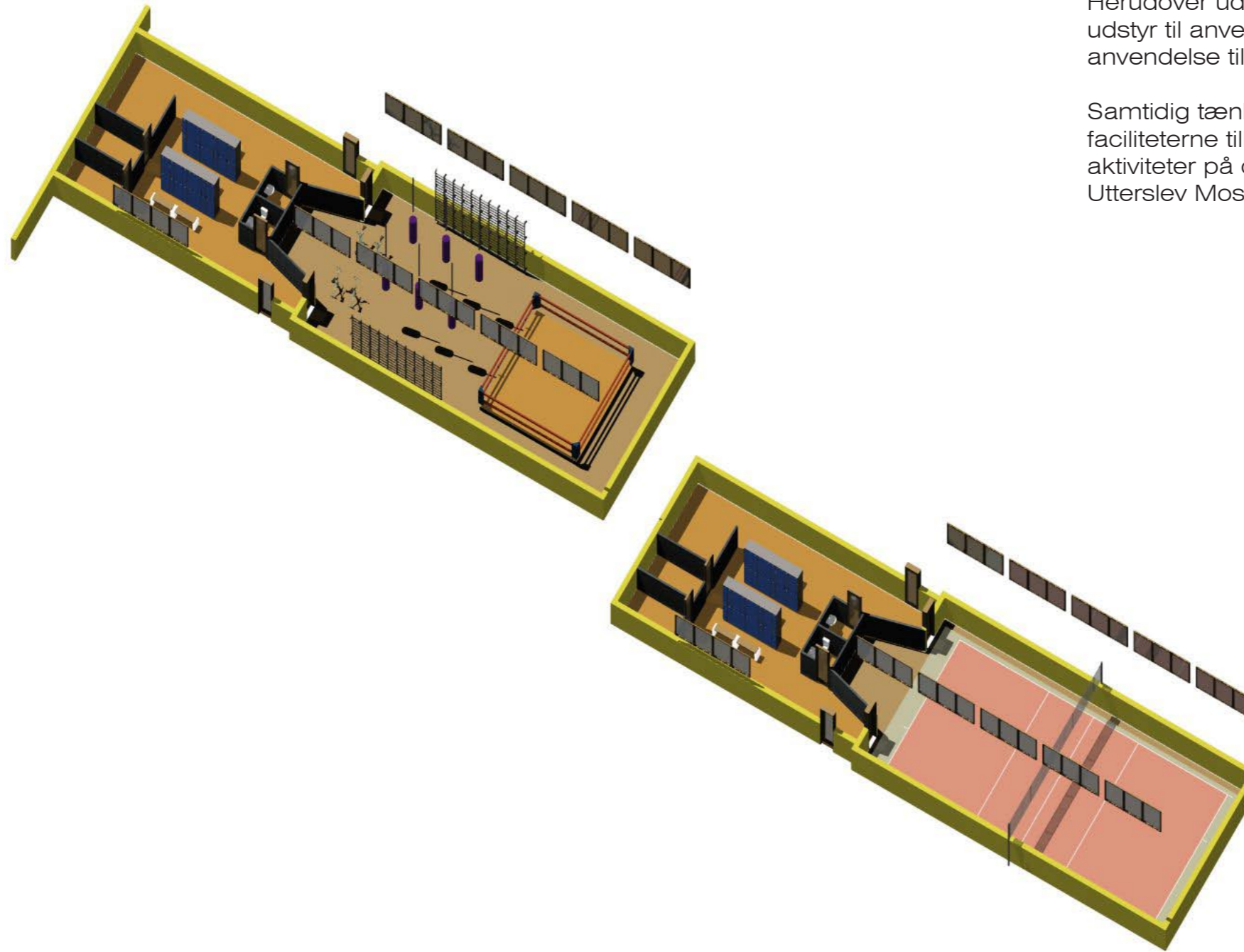
# gymnastiksalene

## kampsport og udearealer

Eksisterende gymnastiksale tænkes fortsat anvendt til lokale brugeres formål.

Herudover udstyres salene med løst udstyr til anvendelse for en øget anvendelse til kampsport.

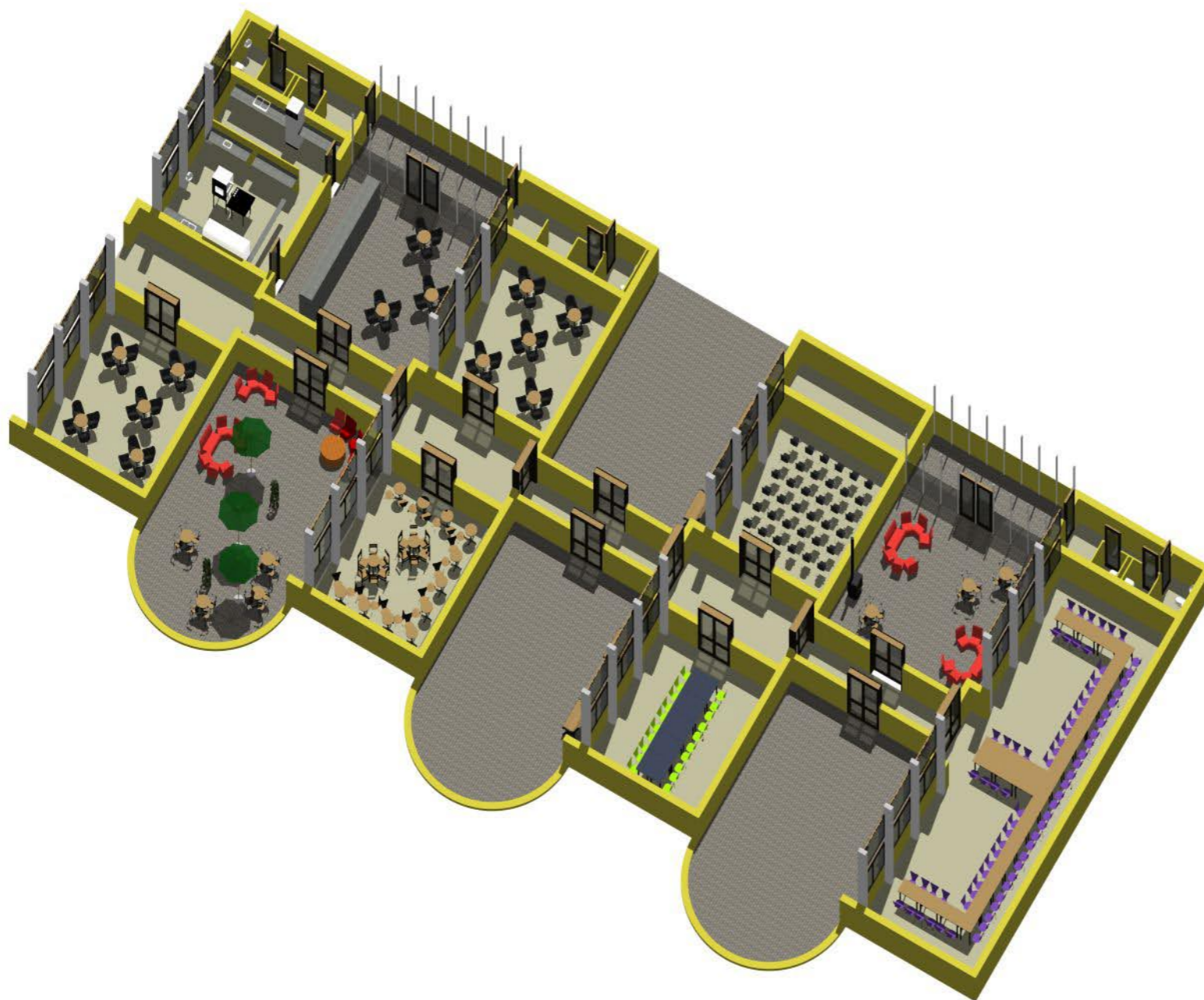
Samtidig tænkes omklædningsfaciliteterne tilbudt udøvere af aktiviteter på områdets arealer, Upperslev Mose og Vestvolden.





# restaurant og madhus

## selskabslokaler



Med udsigten til Utterslev Mose og det aktive by- og fritidsliv på pladsdannelsen mellem Åkandevej og mosen har restauranten i bastionerne en unik placering.

Køkkenkapaciteten er så stor, at det samtidigt vil være muligt at betjene selskabslokalerne samt have mad-ud-af-huset på flere forskellige niveauer.

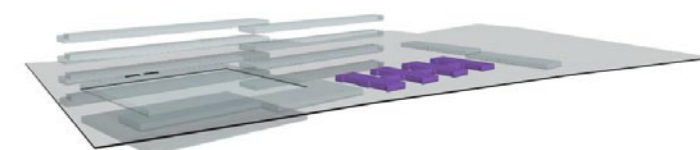
EnergiCenter Voldparkens mange brugere og den store betydning for lokalområdet vil give restauranten med de tilhørende selskabslokaler optimale forudsætninger for at blive en veldrevet forretning. Endnu flere kunder vil tiltrækkes, da restauratøren endvidere kan drive bowlingbanerne i kælderen under den nybyggede hal.

Restauranten vil ydermere give et vigtigt bidrag til driftsøkonomien af EnergiCenter Voldparken.

De unikke faciliteter som EnergiCenter Voldparken tilbyder restaurantens gæster sikrer, at restauratøren bidrager aktivt til livet og dynamikken i centret og ikke blot bliver en økonomisk bidragsyder.



terrassmiljø



# udendørs aktiviteter



Synliggørelse, tilgængelighed og mangfoldighed er vigtige elementer i visionen for EnergiCenter Voldparken. Derfor er det af afgørende betydning, at de omkringliggende faciliteter skaber mulighed for uimiddelbare aktiviteter.

Der skal derfor være mulighed for bl.a. at dyrke gratis og fri sport, hvor tilmelding ikke er nødvendigt f.eks. :

- petanque
- bordtennis på terrazzoborde
- skaterbaner
- klatrevæg
- parkour (forhindringsbane)

Et højt udendørs aktivitetsniveau vil være meget stemningsskabende og give EnergiCenter Voldparken en synlig identitet som et urbant samlingspunkt.

Det vil være helt naturligt for de mange brugere af udendørsfaciliteterne, at de fra tid til anden også benytter de indendørs muligheder, som EnergiCenter Voldparken har. I begyndelsen nok primært det, som ikke kræver tilmelding, men efterhånden vil de også blive faste brugere af EnergiCenter Voldparken.





aktiviteter udendørs skaber liv

# direkte til Utterslev Mose

## placering forpligter



Voldparken Skole har en unik placering direkte til Utterslev Mose, som er et fantastisk rekreativt område. Ved den fremtidige anvendelse ønskes tilført større sammenhæng mellem by og natur.

Efter ombygningen bliver bygningen og beplantningen ændret til at være mere åben og mindre til-lukket, hvilket suppleres med flere adgangsveje fra EnergiCenter Voldparken til Utterslev Mose.

Pladsdannelsen langs Åkandevej vil blive et naturligt bindeled mellem EnergiCenter Voldparken og Utterslev Mose.

EnergiCenter Voldparken vil således på en naturlig måde åbne sig over for motionister, stavgængere og andre brugere af Utterslev Mose.

Et naturcenter kan præsentere almen viden om flora og fauna i Utterslev Mose, hvilket ville være et oplagt udflugtsmål for bl.a. de lokale folkeskoler.



# har vi valgt rigtigt ?

## beboer- og brugerindvolvering

De foregående 43 sider er vores udlægning af konklusionen fra Future City Games, som Københavns Kommune afholdt med deltagelse af bl.a. Voldparkens boligforeninger og IF Stadion.

Vi spørger derfor, om vi i denne pakke af mangfoldige tilbud og aktiviteter også har tilgodeset dine interesser ?

Hvis ja eller nej beder vi dig gå ind på vores blog :

[www.voldparken.info](http://www.voldparken.info)

og give dine ideer og meninger til kende.

På bloggen vil det også være muligt at kommentere de valg og fravalg, som er truffet for at skabe profilen om bevægelse og sundhed i EnergiCenter Voldparken.

I begyndelsen af 2009 gennemføres en workshop for at opsamle flere konkrete ideer og ønsker fra lokale beboere, foreninger, institutioner m.v.





EnergiCenter Voldparken

arkitek Klaus Å Hansen - arkitekt Nicolaj Hvid