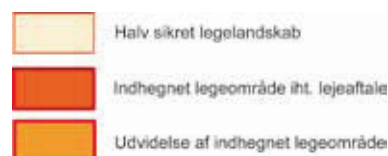


Sikret område og 'halvt sikret' legebakke som lokalplanforslaget.



Større byplads med ét udvidet sikret område og fjernelse af legebakken.



På baggrund af høringssvarene foreslås ét sikret legeområde på godt 1400 m<sup>2</sup> i stedet for et sikret område på 1060 m<sup>2</sup> og et 'halvt sikret' på 350 m<sup>2</sup>. Det sikrede område kan udvides yderligere, hvis der i den videre proces omkring indretning og design af legepladsen viser sig behov for det.

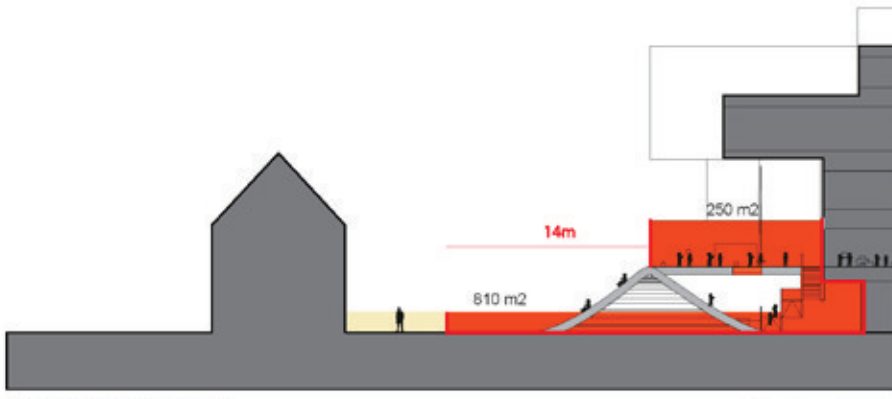
Den i lokalplanforslaget 'halvt sikret' legebakke mod kanalen er fjernet. Det skyldes, dels at det for brugerne var besværligt at sætte hegn op og ned omkring området, dels at bakken var lidt fremmed for omgivelserne og blokerede udsigten til Bryghuset og kanalen.

De viste principper for sikkerhedshegn gør det muligt for institutionerne at lukke området, når det er i brug, samtidig med at andre kan passere via låge. Løsningen afprøves på den midlertidige legeplads, så man kan høste erfaringer til den nye legeplads.

Pladsen er fri for gennemkørende trafik, da Frederiksholms Kanal bliver blind med vendeplads ud for Bryghusgade. Det skal dog være muligt at komme til Materialegårdens indgange.

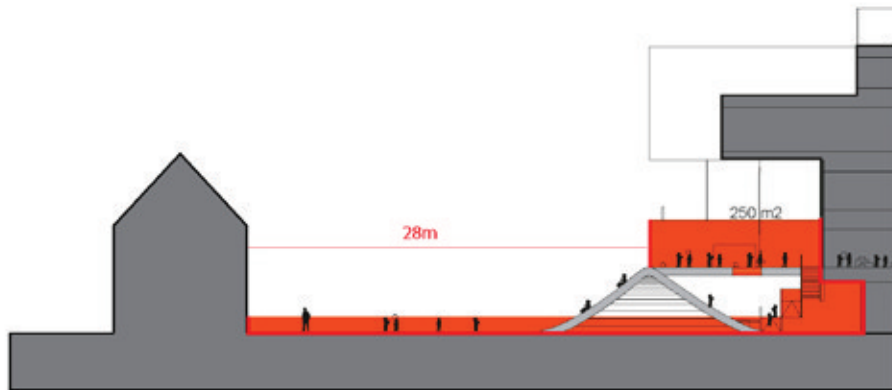
Øvrige arealer omkring bebyggelsen er fortsat udlagt til leg og ophold. Det samlede areal udgør godt 5000 m<sup>2</sup>.

Såfremt lokalplanen vedtages, starter den videre udvikling af legeområderne op med en tur til andre legepladser til inspiration for brugerne, forvaltning, bygherre og rådgivere. Dialogprocessen vil fortsætte med workshops o.l. helt frem til den endelige projektering.



Fæstningens Materialgaard

*Snit i bypladsen som lokalplanfor-  
slaget.*



Fæstningens Materialgaard

*Snit i bypladsen efter 5 m flytning  
af bebyggelsen.*



*3d illustration, åbent hegn.*



*3d illustration, lukket hegn.*