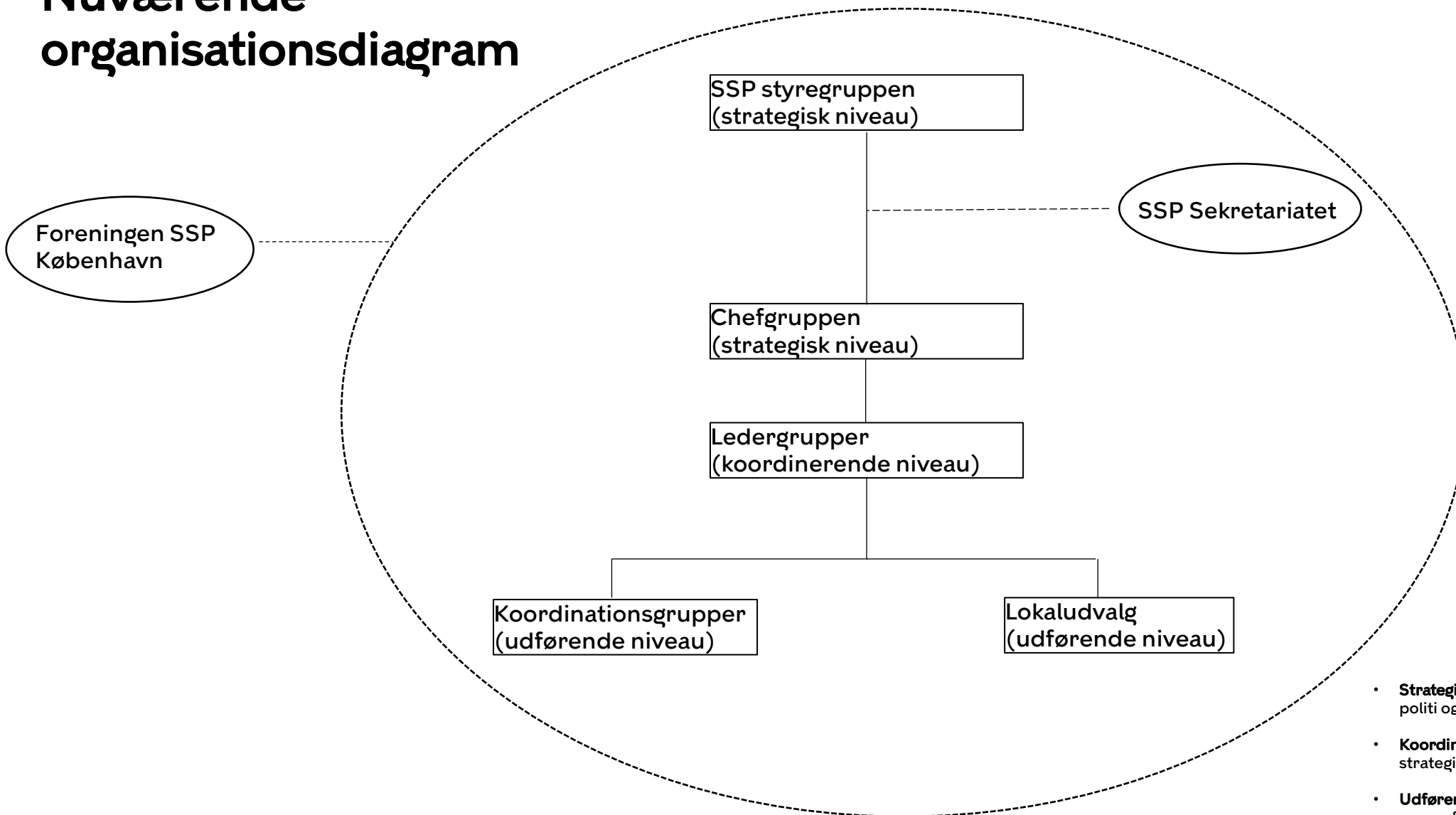
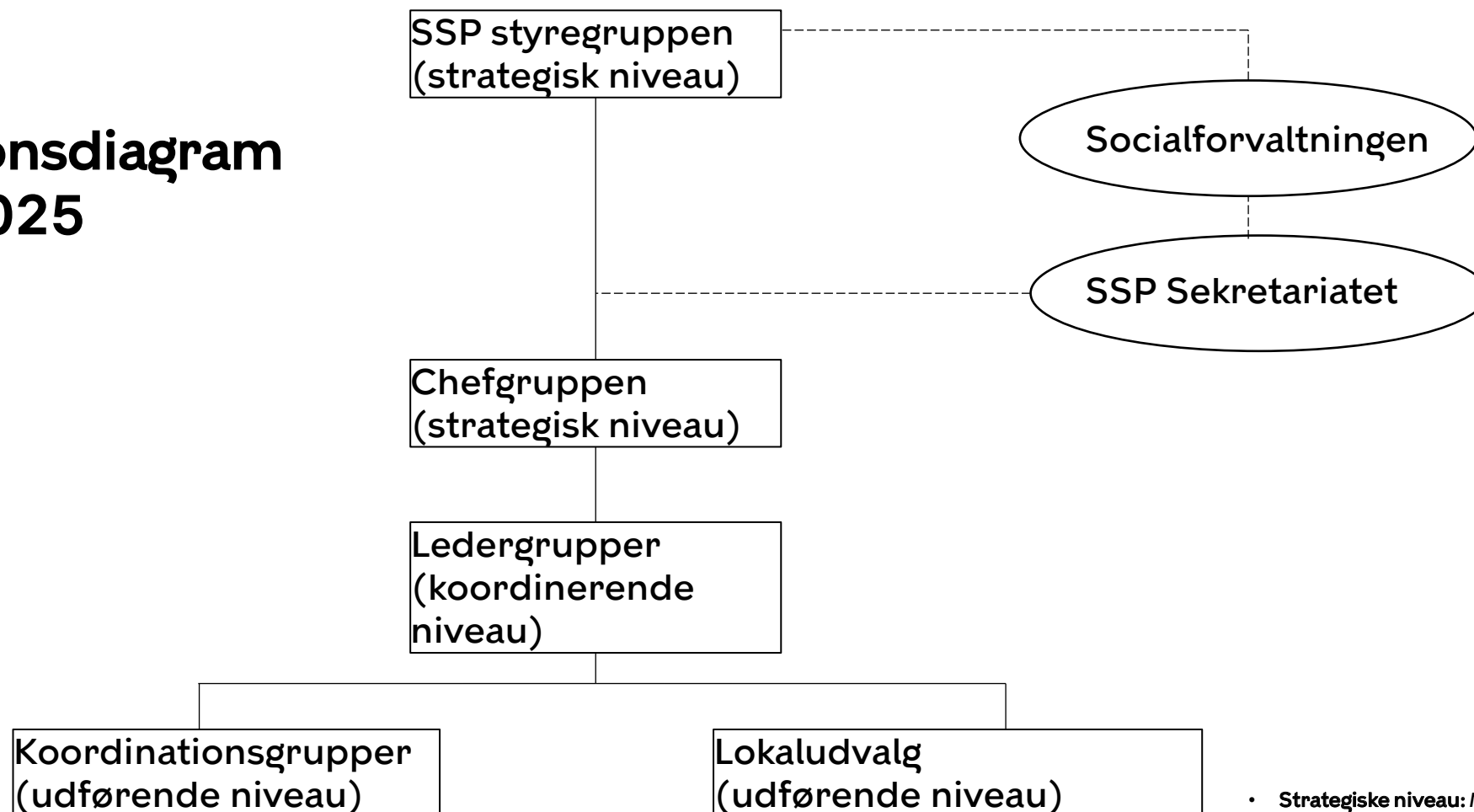


# Nuværende organisationsdiagram



- **Strategiske niveau:** Mødefora med relevante ledere fra politi og kommune
- **Koordinerende niveau:** Faglig ledelse, der sikrer, at strategiske beslutninger udmøntes i daglig drift
- **Udførende niveau:** Udpegede medarbejdere med ansvar for udmøntning af indsats

# Foreslået organisationsdiagram pr. 1. juli 2025



- **Strategiske niveau:** Mødefora med relevante ledere fra politi og kommune
- **Koordinerende niveau:** Faglig ledelse, der sikrer, at strategiske beslutninger udmøntes i daglig drift
- **Udførende niveau:** Udpegede medarbejdere med ansvar for udmøntning af indsats

# Repræsentanter i SSP-fora pr. 1. juli 2025

## Styregruppe

- Direktører fra Socialforvaltningen, Beskæftigelses- og Integrationsforvaltningen, Børne- og Ungdomsforvaltningen og Kultur- og Fritidsforvaltningen, Københavns Politi samt Kriminalforsorgen.

## SSP Sekretariatet

- Sekretariatschef, SSP-stabsansvarlige, administrativ medarbejder, kommunikationsmedarbejder, bydækkende koordinator og akademiske medarbejdere

## Chefgruppen

- Centralt placerede chefer fra politiet, Socialforvaltningen, Beskæftigelses- og Integrationsforvaltningen, Børne- og Ungdomsforvaltningen og Kultur- og Fritidsforvaltningen

## Ledergrupper

- Lokale ledere fra politiet, Socialforvaltningen, Børne- og Ungdomsforvaltningen og Kultur- og Fritidsforvaltningen.

## Lokaludvalg

- Medarbejdere fra skoler og fritidsinstitutioner, uddannelsesvejledere, det lokale borgercenter børn og unge, politi- og socialfaglige forebyggere, biblioteker og kulturhuse og evt. boligsociale medarbejdere.

## Koordinationsgrupper

- Udpegede myndighedspersoner fra Socialforvaltningen, Børne- og Ungdomsforvaltningen og Københavns Politi. En sekretær og en SSP-stabsansvarlig faciliterer sagsbehandlingen.