



Til Teknik- og Miljøudvalget

22-11-2013

Forslag til lokalplan Valby Idrætspark med kommuneplantillæg

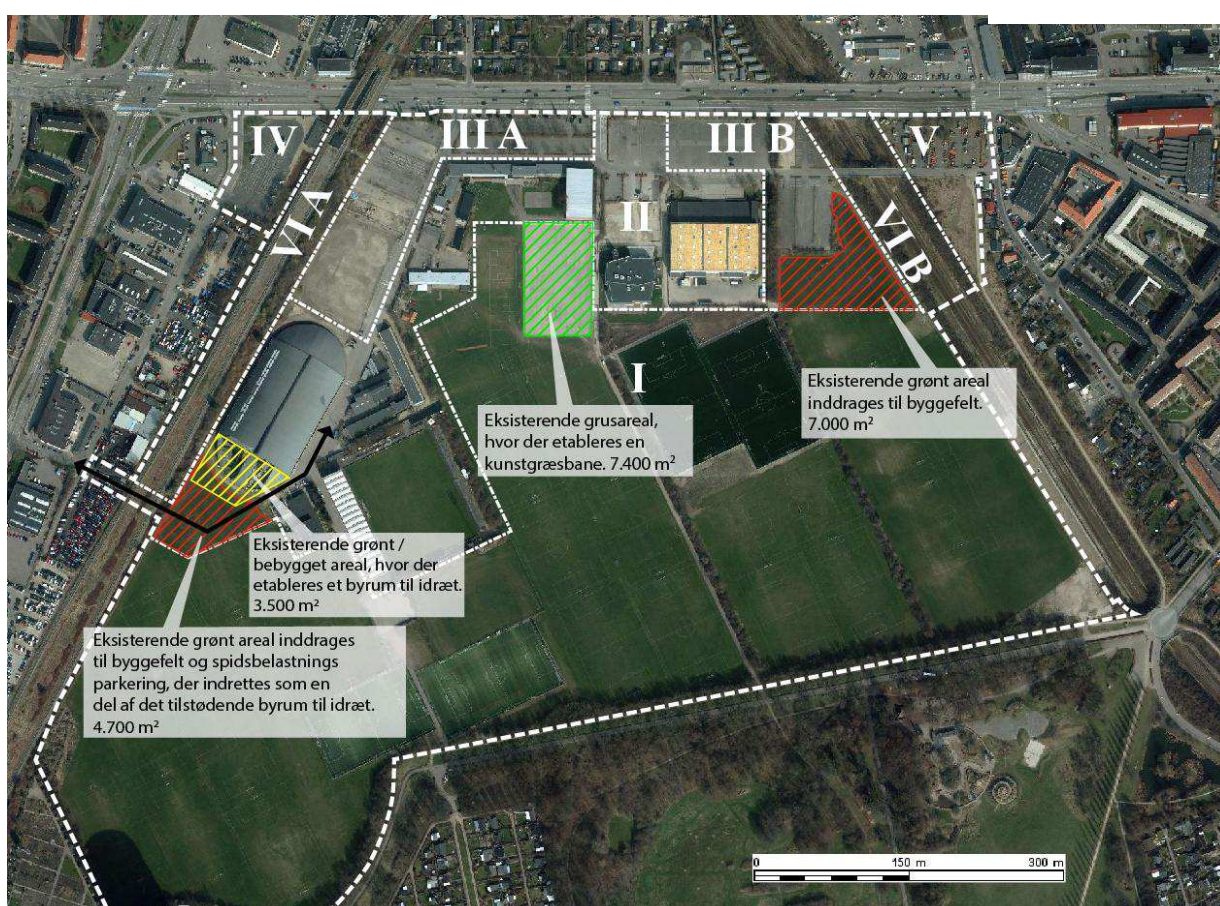
Sagsnr.
2013-0199147

Grønne arealer

Dokumentnr.
2013-0199147-8

Sagsbehandler
Annelise Sørensen

Kortet viser fordelingen af grønne arealer før og efter gennemførelsen af planerne. Det eksisterende grønne areal udgør ca. 32 ha.



Mod nordøst nedlægges det med rødt skraverede grønne areal på ca. 7.000 m², og fastlægges som byggefelt.

Center for Bydesign

Mod sydvest nedlægges det med rødt skraverede grønne areal på ca. 4.700 m², således at der bliver mulighed for at placere et byggeri til Valby Boldklub, parkering i spidsbelastningssituationer og en stiforbindelse med forløb under banen.

Njalsgade 13, 5

Postboks 447
1505 København V

E-mail
ansor@tmf.kk.dk

EAN nummer
5798009482044

Tilsammen nedlægges derved grønne arealer på ca. 11.700 m².

Mod nord etableres en kunstgræsbane på det eksisterende grusareal på ca. 7.400 m². Det er vist med grøn skravering.

Ved Club Danmark Hallen etableres et byrum til idræt vist med gul skravering på ca. 3.500 m².

Tilsammen udgør disse arealer ca. 10.900 m².

Som det fremgår af faktaarket, vil der således forsat være ca. 32 ha grønne arealer i Valby Idrætspark.