



17-10-2013

Bilag 1 - Afd. 1016 Dortheavej, Boligforeningen 3B

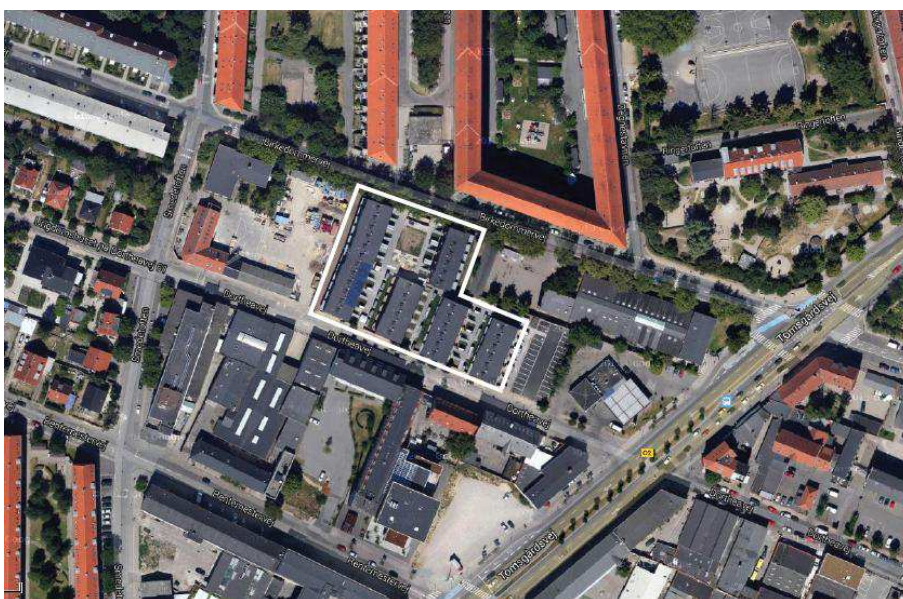
Sagsnr.
2013-0233627

Kort over området omkring den almene boligafdeling Dortheavej. Området omkring bygningen er markeret med hvidt og er beliggende mellem Birkedommervej og Dortheavej ved Tomsgårdsvej. Projektet er udført efter konceptet AlmenBolig+.

Dokumentnr.
2013-0233627-2

Afdelingen indeholder 51 familieboliger i 2 og 3 etager.

Sagsbehandler
Rina Sandberg



Bolig og Byfornyelse

Njalsgade 13
Postboks 447
2300 København S

Telefon
3366 1216

E-mail
ZW4G@tmf.kk.dk

EAN nummer
5798009482044