



KØBENHAVNS KOMMUNE

## Bilag 3 projektbeskrivelser

Fritidshjemmet Myretuen  
Amagerfælledvej 51  
2300 København S

### Vurderinger

Legeværdi:	dårlig
Sikkerhed:	dårlig
Restlevetid:	middel
Naturlegeplads:	Nej
Enkelte element:	Nej

**Bevilling: 400.000 kr. excl.  
Moms. Heraf uforudsete  
omkostninger 40.000 kr.**

### Bemærkninger:

Institutionens nuværende redskaber er i dårlig stand, og bør skiftes. Der er en del asfalt på arealet.

### Krav

- Legeredskaber som bibeholdes skal efter endt renovering overholde gældende sikkerhedsregler
- De givne midler skal bruges til udearealet.
- Kbh. kommunes indkøbsaftale skal overholdes.
- **Projektet skal godkendes inden igangsættelse af projektlederen ansat i BUF.**
- Afleveringsforretningen foretages af BUFs legepladsinspektører, der godkender legepladsen ved en legepladsinspektion.
- Fakturering foretages af og stiles til projektlederen ansat i Driftsafdelingen.

Kontakt: Projektlederen kontakter institutionen snarest.

Projektleder:  
Kristian S. Jakobsen  
Direkte 33 66 43 99  
Mobil 26 30 43 99  
E-Mail: [kriako@buf.kk.dk](mailto:kriako@buf.kk.dk)



### Bygninger

Gyldenløvsgade 15  
1502 København V

Telefon  
3366 4399

Telefax  
3366 7054

Skolen ved Sundet  
Samosvej 50  
2300 København S

### Vurderinger

Legeværdi: dårlig  
Sikkerhed:  
Restlevetid:  
Naturlegeplads: Nej  
Enkelte element: Nej

**Bevilling: 400.000 kr. excl.  
Moms. Heraf uforudsete  
omkostninger 40.000 kr.**

### Bemærkninger:

**Skolen har på nuværende  
tidspunkt ingen legeredskaber**

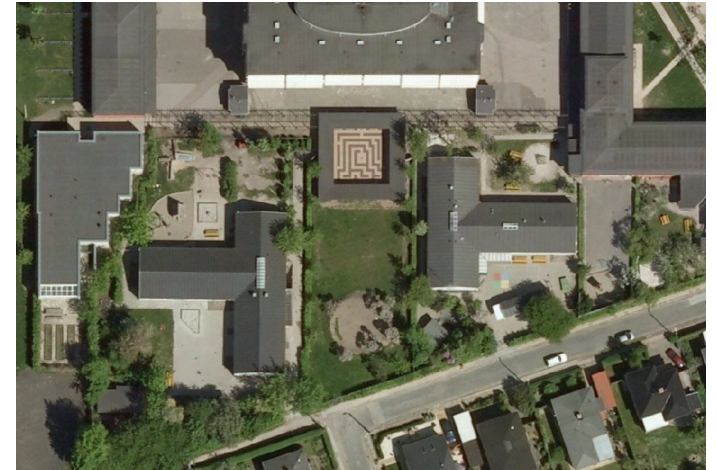
### Krav

- De givne midler skal bruges til udearealet.
- Kbh. kommunes indkøbsaftale skal overholdes.
- **Projektet skal godkendes inden igangsættelse af projektlederen ansat i BUF.**
- Afleveringsforretningen foretages af BUFs legepladsinspektører, der godkender legepladsen ved en legepladsinspektion.
- Fakturering foretages af og stiles til projektlederen ansat i Driftsafdelingen.

Kontakt: Projektlederen kontakter institutionen snarest.

Projektleder:

Kristian S. Jakobsen  
Direkte 33 66 43 99  
Mobil 26 30 43 99  
E-Mail: [krjako@buf.kk.dk](mailto:krjako@buf.kk.dk)



Sølvgade skole  
Sølvgade 16  
København K

### Vurderinger

Legeværdi: dårlig  
Sikkerhed:  
Restlevetid:  
Naturlegeplads: Nej  
Enkelte element: Nej

**Bevilling: 400.000 kr. excl.  
Moms. Heraf uforudsete  
omkostninger 40.000 kr.**

**Bemærkninger:** Helhedsløsning

**Skolen har på nuværende  
tidspunkt ingen legeplads**

### Krav

- De givne midler skal bruges til udearealet.
- Kbh. kommunes indkøbsaftale skal overholdes.
- **Projektet skal godkendes inden igangsættelse af projektlederen ansat i BUF.**
- Afleveringsforretningen foretages af BUFs legepladsinspektører, der godkender legepladsen ved en legepladsinspektion.
- Fakturering foretages af og stiles til projektlederen ansat i Driftsafdelingen.



Kontakt: Projektlederen kontakter institutionen snarest.

Projektleder:

Fritidshjemmet Voldparken  
Arildsgård 13  
Brønshøj

### Vurderinger

Legeværdi:	Middel (6)
Sikkerhed:	Dårlig (3)
Restlevetid:	Middel (5)
Naturlegeplads:	Nej
Enkelte element:	Nej

**Bevilling: 900.000 kr. excl.  
Moms. Heraf uforudsete  
omkostninger 90.000 kr.**

**Bemærkninger:** Helhedsløsning

Institutionens nuværende  
redskaber er i dårlig stand, og bør  
skiftes.

### Krav

- Legeredskaber som bibeholdes skal efter endt renovering overholde gældende sikkerhedsregler
- De givne midler skal bruges til udearealet.
- Kbh. kommunes indkøbsaftale skal overholdes.
- **Projektet skal godkendes inden igangsættelse af projektlederen ansat i BUF.**
- Afleveringsforretningen foretages af BUFs legepladsinspektører, der

godkender legepladsen ved en legepladsinspektion.

- Fakturering foretages af og stiles til projektlederen ansat i Driftsafdelingen.

Kontakt: Projektlederen kontakter institutionen snarest.

Projektleder:

Lene Nielsen



**Sortedamskolen  
Sortedam dosseringen 97  
2100 Østerbro**

**Vurderinger**

Legeværdi:	Dårlig
Sikkerhed:	Dårlig
Restlevetid:	Dårlig
Naturlegeplads:	Nej
Enkelte element:	Nej

**Bevilling: 160.000 kr. excl.  
Moms. Heraf uforudsete  
omkostninger 16.000 kr.**

**Bemærkninger:**

**Skolens redskab er i dårlig  
stand og bør udskiftes.**

**Krav**

- De givne midler skal bruges til udearealet.
- Kbh. kommunes indkøbsaftale skal overholdes.
- **Projektet skal godkendes inden igangsættelse af projektlederen ansat i BUF.**
- Afleveringsforretningen foretages af BUFs legepladsinspektører, der godkender legepladsen ved en legepladsinspektion.
- Fakturering foretages af og stiles til projektlederen ansat i Driftsafdelingen.

Kontakt: Projektlederen kontakter institutionen snarest.

Projektleder:  
Lene Nielsen



