

Revideret forslag

NY TAP
PLADS

Den 25.08.2010

Keinicke & Overgaard Arkitekter og UIWE

SITUATIONSPLAN

Ny belægning

Vi har valgt at arbejde videre med det tema for belægning, som også vil være på de andre pladser på Carlsberg. Striber på vejbelægningen, som vil markere hele NYTAP plads, og definere området som lege- opholdsareal (shared space).

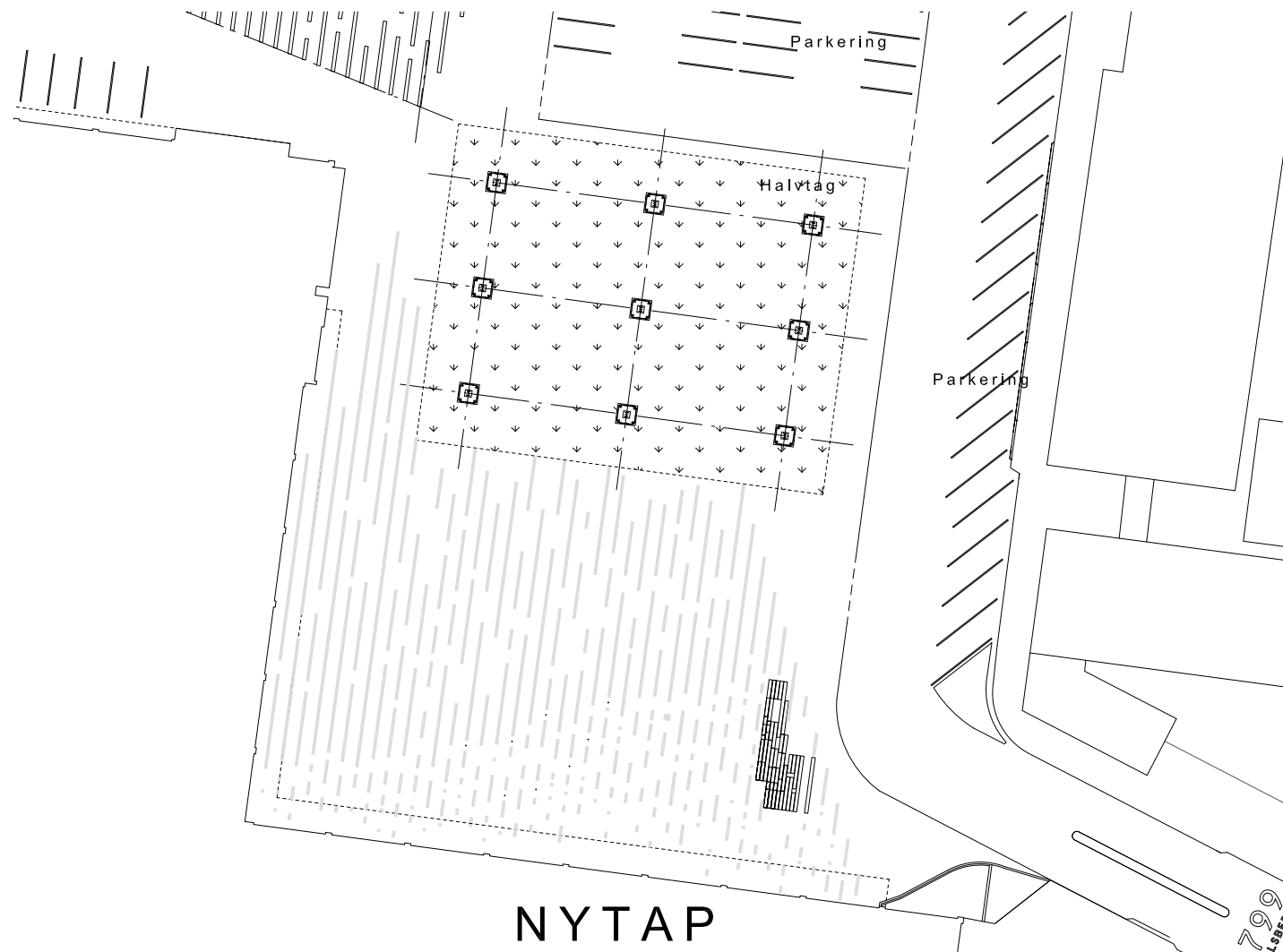
Opstribningen vil være retningsbestemt, og som på de andre pladser være opbrudt / stippet.

Kunstgræs

Som en integreret del af rummet under selve halvtaget, kan man udlægge en fuld flade med kunstgræs, der vil være med til at definere det overdækkede rums præcise afgrænsning.

Kunstgræsset vil være blødt, og med en overflade der inviterer til ophold og leg, samtidig med at det fungerer som faldunderlag.

Kunstgræsset vil kunne fås i et væld af farver.

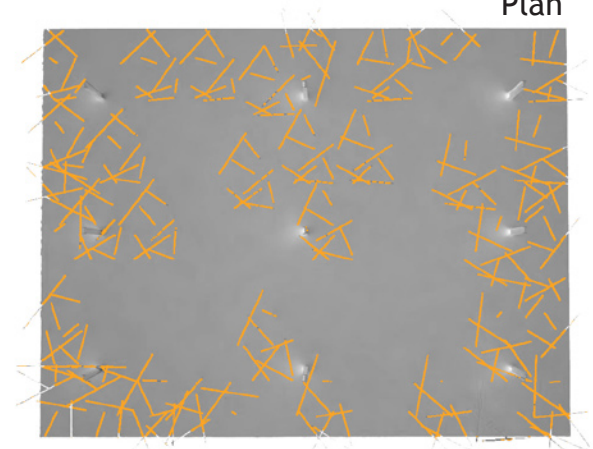


FORSLAG 1



I forslag 1 er rebene udsændt mellem terræn og tag og danner et virvar, en "urban jungle" hvor man kan finde sin egen rute, klatre op eller opholde sig i de udsparede områder, der som en skovlysning giver mulighed for pauser og længerevarende ophold.

Plan



FORSLAG 1

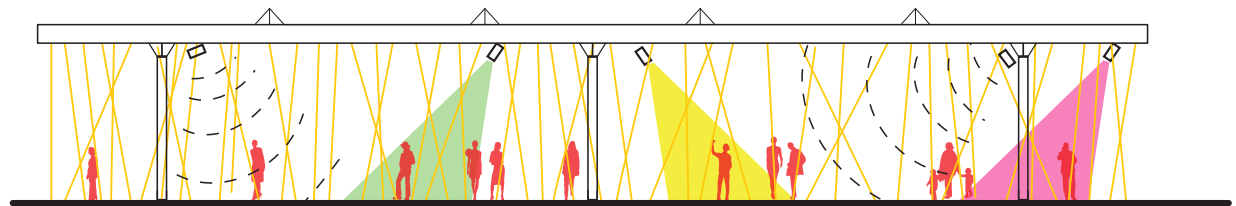


Interaktiv lys- og lydkunst:

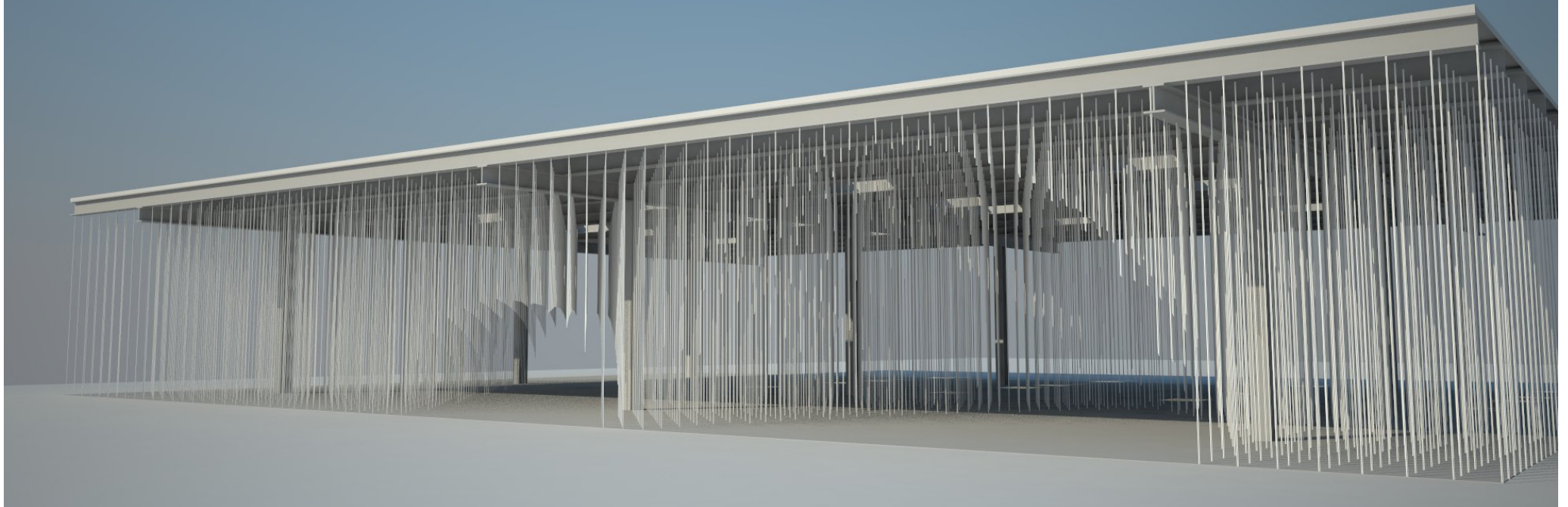
Vi forestiller os at der, sammen med de tove som er fastgjort under halvtaget, er monteret webcams, som styrer et integreret lys - og lydtrum.

De webcams, som dækker området under halvtaget, kan registrere besøgendes aktiviteter. Registreringen føres gennem et computerprogram som omdanner de bevægelser der er under halvtaget til et interaktivt lys- og lydtrum.

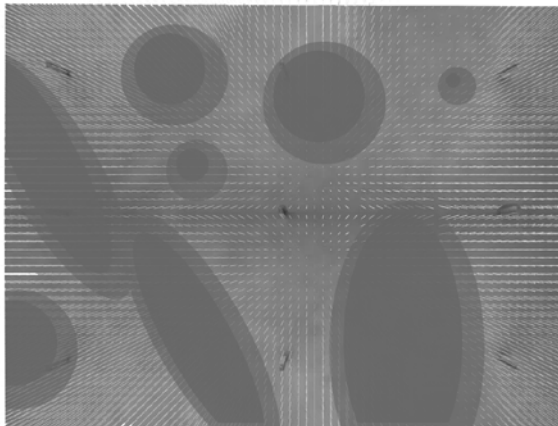
En kombination som sammen med tovlandskabet vil give de besøgende en oplevelse der altid vil være unik, afhængigt af årstid, mennesker og bevægelser.



FORSLAG 2

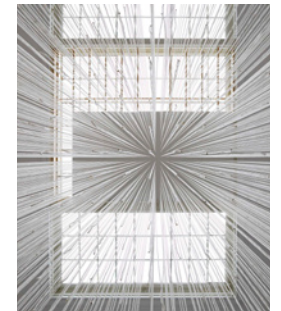


Plan

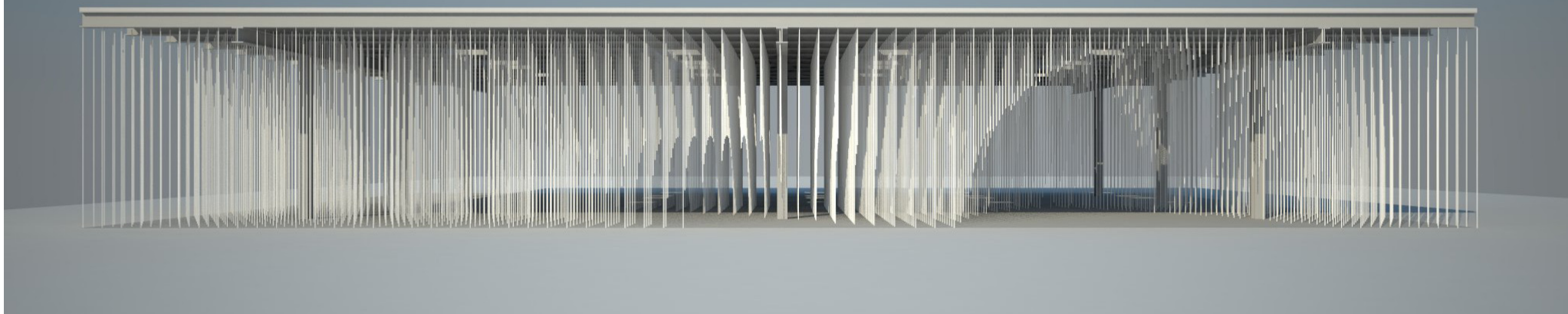


I forslag 2 hænger rebene ned fra taget og skaber et præcist afgrænset rum under hele halvtaget.

Der udspares forskellige rumligheder i denne præcise figur og rebenes løsthængende ender opfordrer samtidig forbi-passerende til at tage del i "værket" - binde to reb sammen og gynge, udforme en ekstra sti ved at binde rebene ud til siden etc.



FORSLAG 2



Interaktiv lys- og lydkunst:

Vi forestiller os at der, sammen med de tove som er fastgjort under halvtaget, er monteret webcams, som styrer et integreret lys - og lydum.

De webcams, som dækker området under halvtaget, kan registrere besøgendes aktiviteter. Registreringen føres gennem et computerprogram som omdanner de bevægelser der er under halvtaget til et interaktivt lys- og lydum.

En kombination som sammen med tovlandskabet vil give de besøgende en oplevelse der altid vil være unik, afhængigt af årstid, mennesker og bevægelser.

