



DISPOSITIONSFORSLAG TIL LOMMEPARK PÅ ODINGGADE
Udarbejdet for Københavns Kommune 12. maj 2009

- 2: Visualisering, sommer
- 3: Rammefortælling / Visualisering
- 4: Hovedgreb
- 5: Plan 1:200
- 6: Elementer i planen
- 7: Principsnit
- 8: Materialer
- 9: Proces / Borgerinddragelse
- 10: Visualisering, vinter

INDHOLDSFORTEGNELSE



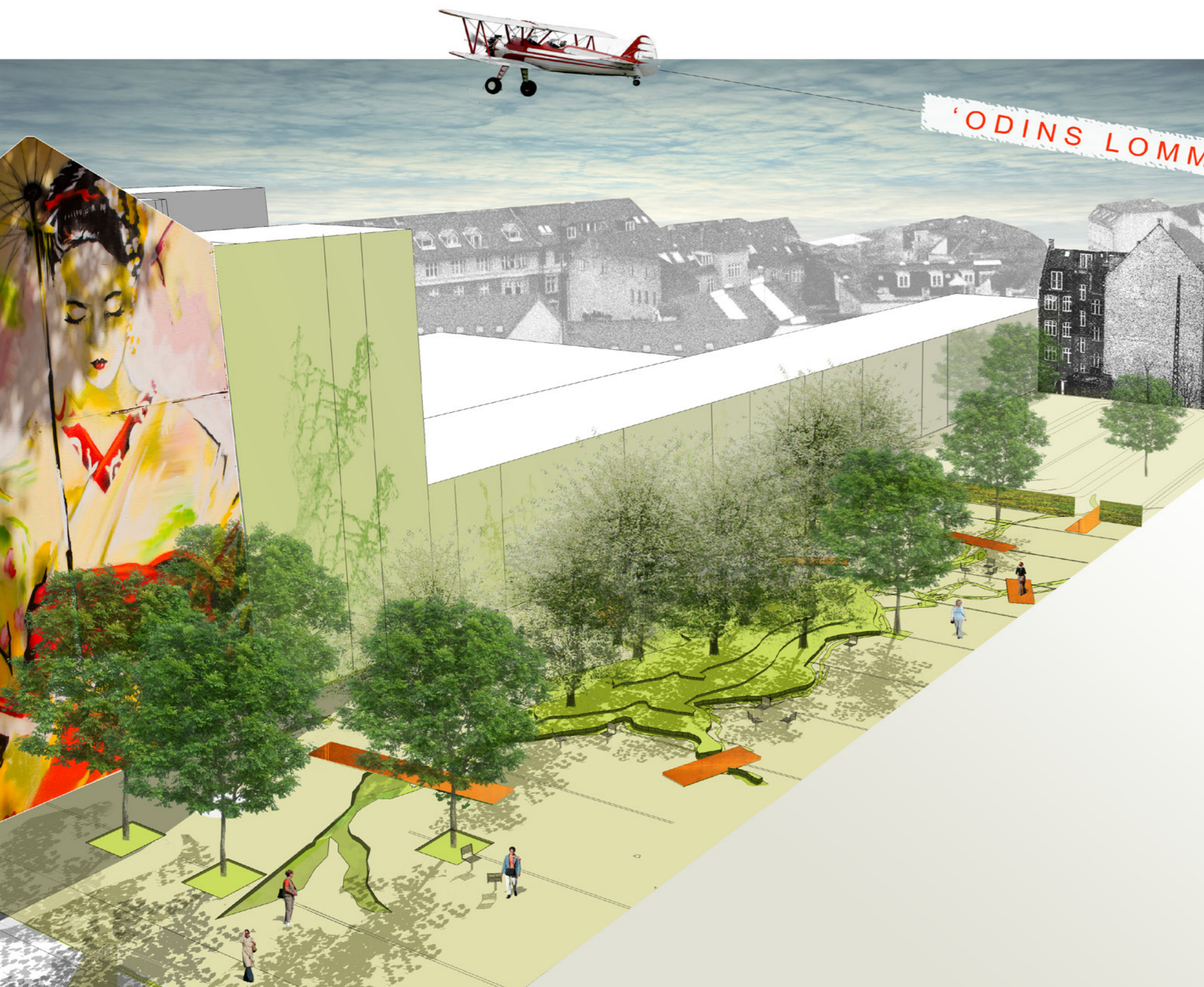


I det tætte Mimersgadekvarter ligger lommeparken som en overraskende oase, der som et præcist afgrænset rum hviler i sig selv. Det er en oase, hvor man for en stund træder ud af byens puls.

Lommeparken i Odinsgade er en kontrast til de større aktivitetsparker, der er i Mimersgadekvarteret. Parken er en lille frodig grøn oase, der er socialt rumlig med plads til alle. Det er en lokal plads, hvor det lokale engagement og den lokale karakter har råderum. Sammen med legepladsen skal lommeparken danne et samlet frirum for alle aldersgrupper.

Lommeparken bliver et udtryk for den orden og vildskab, som hersker på Nørrebro. Et stærkt grønt element bryder igennem en belagt flade og skaber rammen for det uformelle ophold i hverdagen. Det er stedet hvor den grønne poesi møder den rå og grå by, et sted med nærhed og intimitet.





Lommeparken udlægges med en belagt flade af pladstøbt beton opdelt i en fast rytme. I belægningen står spredte letløvede træer i grusfelter, placeret efter et fast gridnet. Den stramme opbygning brydes af frodige planter, der vokser op igennem belægningen og skaber spor, der breder sig i et forgrenet mønster ud over pladsen. Symbolsk holdes "revnerne" sammen af broer af cortenstål plader. Bevoksningen breder sig i de største dele af "revnerne", mens de smalle "revner" af hensyn til tilgængelighed fyldes med bitumen som en slags lava. Terrænet er svagt hvælvet i de store brud, med en bevoksning af bunddækkeplanter og lave stedsegrønne blomstrende buske med overstandere af flerstammede træer. Det giver en frodighed året rundt og variation i blomstringen, samtidig med at parken har en åbenhed, så der er trygt at opholde sig. Afvanding af pladsen sker ved lokal opsamling af regnvand i bruddene. Farvestrålende fuglekasser opsættes i træerne.

Nærmest Jagtvej er placeret grupper af borde med faste stole omkring og enkelte borde i ståhøjde. Dette giver rum for pladsens faste klientel.

Grupper af stole er placeret på pladsen, så der er varierede opholdspladser i solen, i skyggen, fremme mod gaden eller trukket tilbage på pladsen. Dette giver rammerne for at mange forskellige grupper kan opholde sig ugeneret på pladsen, alene eller flere sammen.

Vægfladen er en markant og præcis afgrænsning langs parkens og legepladsens ene langside. Den høje gavl ved Jagtvej forslås bemalet med graffiti, udført af en professionel gruppe. Den øvrige vægflade beplantes med slyngplanter, der plantes i en takt i hele væggen længde langs lommepark og legeplads.

Det grønne element og en cortenstålbro bliver et sammenbindende led mellem den nye del af lommeparken og legepladsen.

Lommeparken belyses af enkelte standere med projektører, hvis lys styres så de fremhæver det frodige brud og kaster lys ned på pladsen og skaber stemning som måneskinnet, der falder på opholdspladserne. Der skabes forbindelse med legepladsen ved at samme lampetype placeres ved svævebanen og kaster lys på legeområdet.

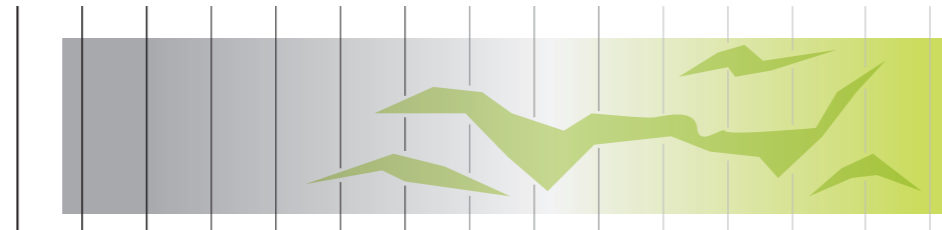
Den høje gavl nærmest Jagtvej belyses således, at gavlen vil stå som en dekorativ lysende markering for passerende på Jagtvej. Ligeledes belyses den høje gavl ved enden af legepladsen. Dermed får lommeparken en belysningsramme, der favner hele rummet.

Den nordiske mytologi kommer til udtryk gennem ornamentering i cortenstålpladerne samt ved at lade graffitimaleriet tage udgangspunkt i mytologien.

Fortovet langs Odinsvej bliver inddraget i parken, så der bliver en fornemmelse af mere plads, når man går på Odinsgade.



Lommeparken strækker sig langs Odinsgade fra Jagtvej til og med legepladsen.
Den overordnede struktur og parkens rytme forandres gennem anlægget.



Gråt til grønt

Lommeparken er mod Jagtvej domineret af en belagt flade, der transformeres til en frodig grøn plads mod legepladsen.

Struktur til organisk

Lommeparken har mod Jagtvej en taktfast og stram struktur, der brydes til et mere organisk udtryk mod legepladsen.

Hårdt til blødt

Lommeparken bevæger sig fra det rå miljø på Jagtvej til det bløde miljø i legepladsen.

Et frodigt brud i den urbane flade

Lommeparkens rolige store flade gennembrødes af et stort grønt element, med et væld af robuste planter.

HOVEDGREB

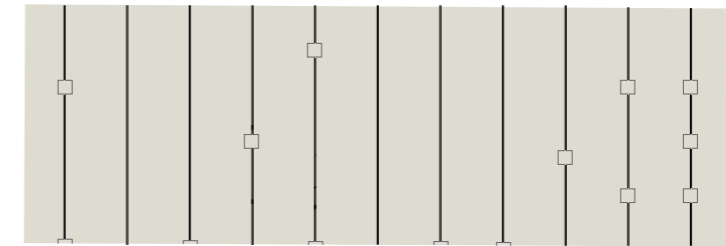




PLAN 1:200



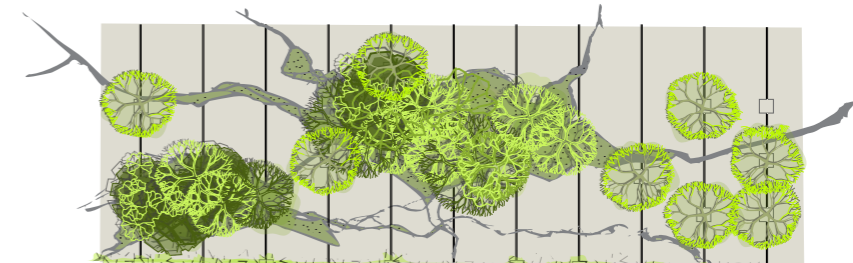
Urban flade med
stram struktur



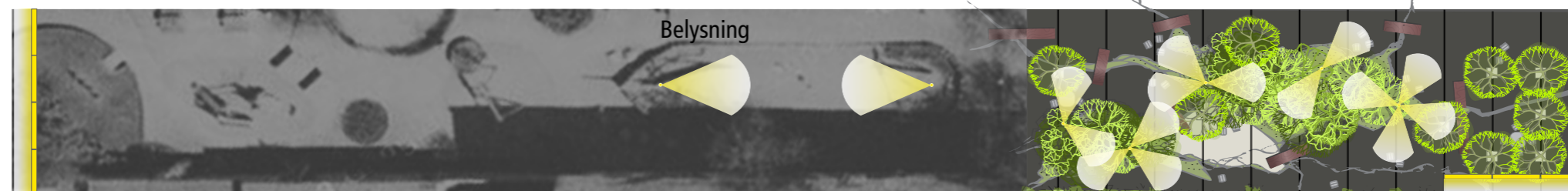
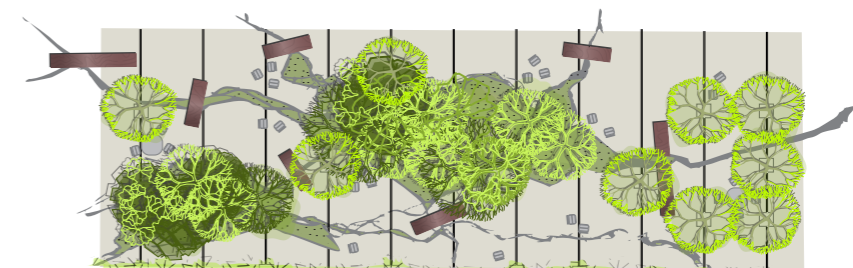
Bruddet



Grøn frodighed



Inventar og
Overgange

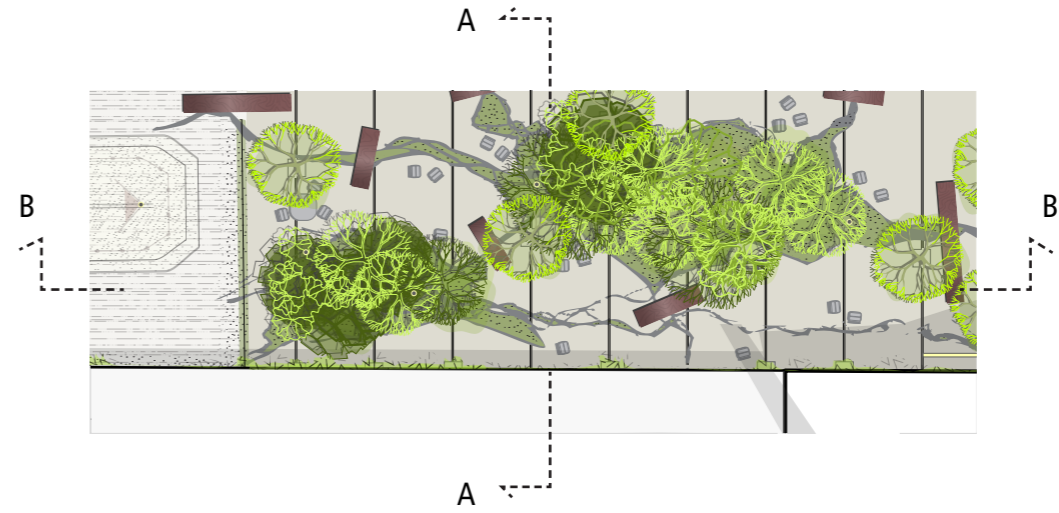


ELEMENTER I PLANEN





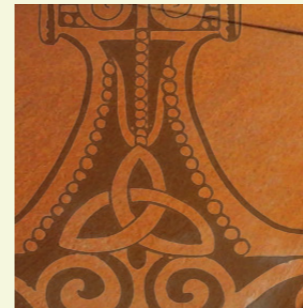
Tværsnit, A-A



Længdesnit, B-B

PRINCIPSNIT

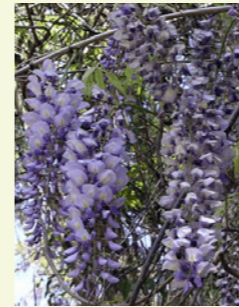




Gulvet

Befæstelsen er pladsstøbt beton med glittet overflade.

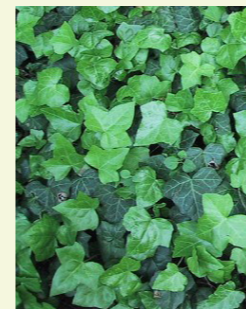
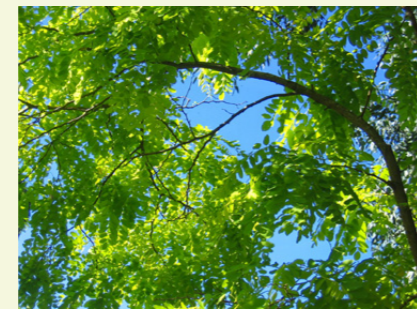
Forgreningerne fra gennembygningen og sporene laves ved højtryksspuling og udhugning af beton.



Inventar

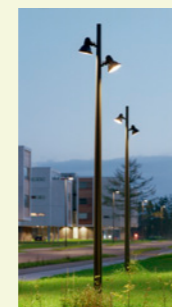
Møbler, der skaber en uformel stemning, idet stole og borde ser flytbare ud, men er fastmonteret. Stolene kan dreje rundt, og dermed orienteres forskelligt.

Wire til slyngplanter på gavlene.



Beplantning

Bevoksningen består af bunddækkeplanter som vedbend med grupper af rhododendron og overstandere af flerstammede træer. Grupper af forårsløg i bunddækkeplanterne.



Belysning og grafitti

Lysmaster med spot på pladsen og led-armaturer til gavlbelysning.

Professionelt grafittimaleri på gavlen mod Jagtvej.





Dispositionsforslaget bygger på vores ideoplæg, samt ønsker og ideer der er kommet frem ved workshoppen med borgerne. Den engagerede deltagelse i workshoppen resulterede i mange gode ideer og klare udmeldinger fra borgerne, og gav en udbytterig diskussion.

Deltagerne i workshoppen var beboere fra Odinsgade, og de så parken som et kommende frirum, der udelukkende er til uformelt ophold.



PROCES / BORGERINDDRAGELSE

Et udpluk af konkrete ideer og ønsker, der kom frem på borgermødet:

Socialt

- der skal være plads til alle typer af kvarterets blandede beboerskare
- der skal opsættes borde og siddemuligheder tæt på Jagtvej, så pladsens faste klientel bevarer en opholdsplads. I den øvrige del af parken skal der være siddemuligheder i mindre grupper.
- pladsen skal gå fra det rå miljø mod Jagtvej til det bløde ved legepladsen
- mod Jagtvej skal parken være åben af hensyn til trygheden
- pladsen skal kunne overskues, så det er trygt
- differentierede siddemuligheder

Udtryk

- stor frodighed, og mangfoldig vækst
- ideen om at bevoksningen gennembrøder belægningen skal der bygges videre på
- beplantning skal være spændende året rundt
- gerne skyggeområder, specielt for børnene
- pladsen skal være robust
- pladsen skal ikke lukkes mod Odinsgade, men give bedre plads for passage
- gerne mytologiske tegn eller fortolkninger, eventuelt som mønstre i befæstelsen.
- regnvand skal ledes direkte til jorden
- vand som æstetisk element kan indgå, men er ikke særlig attraktivt

Aktivitet

- vigtigst til ophold, bl.a. forældreophold når børn leger
- der ønskes ikke aktiviteter for voksne

Lys

- tryghedsskabende
- forskellige niveauer og højder af lys
- lys på den høje gavl
- lyset må ikke genere naboerne

Vægge

- styret grafitti på noget af muren
- grønne vægge med slyngplanter

