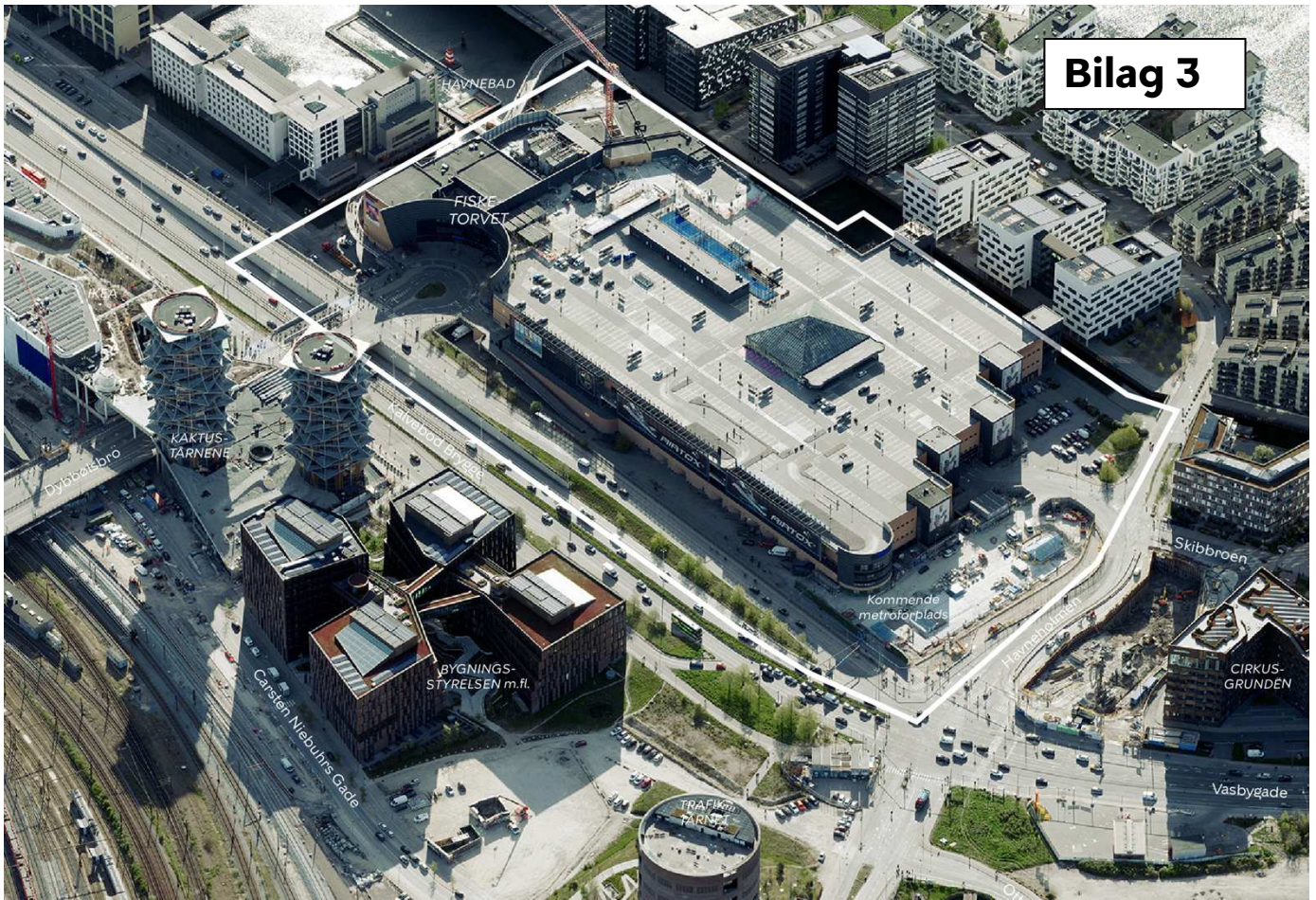


Bilag 3



FAKTAARK

FORSLAG TIL LOKALPLAN FISKETORVET II



Bydel	Vesterbro
Grundareal	51.000 m ²
Beliggenhed	Kalvebod Brygge 57-50/Havneholmen 1-3
Almene boliger i skoledistrikt	15 % (Skolen i Sydhavnen)



Bebyggelse

	Eksisterende bebyggelse	Muliggjort bebyggelse (inklusive eksisterende)
Største bygningshøjde	20 m	42 m
Samlet etageareal	81.000 m ²	123.000 m ²
Boliger Heraf almene boliger		3.200 - ca. 9.300 m ² min. 800 - ca. 2.300 m ²
Erhverv Heraf butik	81.000 m ² 40.000 m ²	114.000 m ² - 120.000 m ² 45.000 m ²

Planforhold

	Eksisterende planforhold Lokalplan 202-1&2 Fisketorvet	Forslag til lokalplan Fisketorvet ii
Kommuneplanramme	S2* I lokalplan kan der fastsætte særlige bygninger og byggefeltter med en bygningshøjde på højst 45 m. Den maksimale bebyggelsesprocent på matr.nr. 1589 Udenbys Vester Kvarter, København fastsættes til 300. Der kan inden for området anlægges en underjordisk station for metro til Sydhavnen med dertil hørende funktioner, i overensstemmelse med VVM-redegørelsen herfor.	Uændret
Anvendelse	Serviceerhverv	Serviceerhverv
Bebyggelsesprocent	Kommuneplan: 300 Lokalplan: Maksimalt etageareal 151.000 m ²	Kommuneplan: Uændret Lokalplan: Maksimalt etageareal 125.000 m ²
Maksimal bygningshøjde	Kommuneplan: 45 m, jf. stjernebemærkning Lokalplan: 42 m	Kommuneplan: Uændret Lokalplan: 42 m
Boligandel	Kommuneplan: 0-25 % Lokalplan: 0 %	Kommuneplan: 0-25 % Lokalplan: 0-7 %
Krav om almene boliger		25 %
Detailhandel	55.000 m ² Kommuneplan: Bymidte Fisketorvet: Ramme til nyt butikformål: 15.000 m ² på matr.nr. 1589 Udenbys Vester Kvarter, København	44.000 m ² Kommuneplan: Uændret
Friareal Boliger Ungdomsboliger Erhverv	30 % 30 % 10 %	30 % 30 % 10 %

	Eksisterende planforhold Lokalplan 202-1&2 Fisketorvet	Forslag til lokalplan Fisketorvet ii
Bilparkering		
Boliger	-	1 pr. 250 m ²
Ungdomsboliger	-	1 pr. 857 m ²
Erhverv	1 pr. 150 m ²	1 pr. 214 m ²
Butik inkl. lager etc.	1 pr. 100 m ²	1 pr. 143 m ²
Hotel	-	Konkret vurdering
Cykelparkering		
Boliger	4 pr. 100 m ²	4 pr. 100 m ²
Erhverv	4 pr. 100 m ²	3 pr. 100 m ²
Butik inkl. lager etc.	4 pr. 100 m ²	4 pr. 100 m ²
Hotel	-	Konkret vurdering