

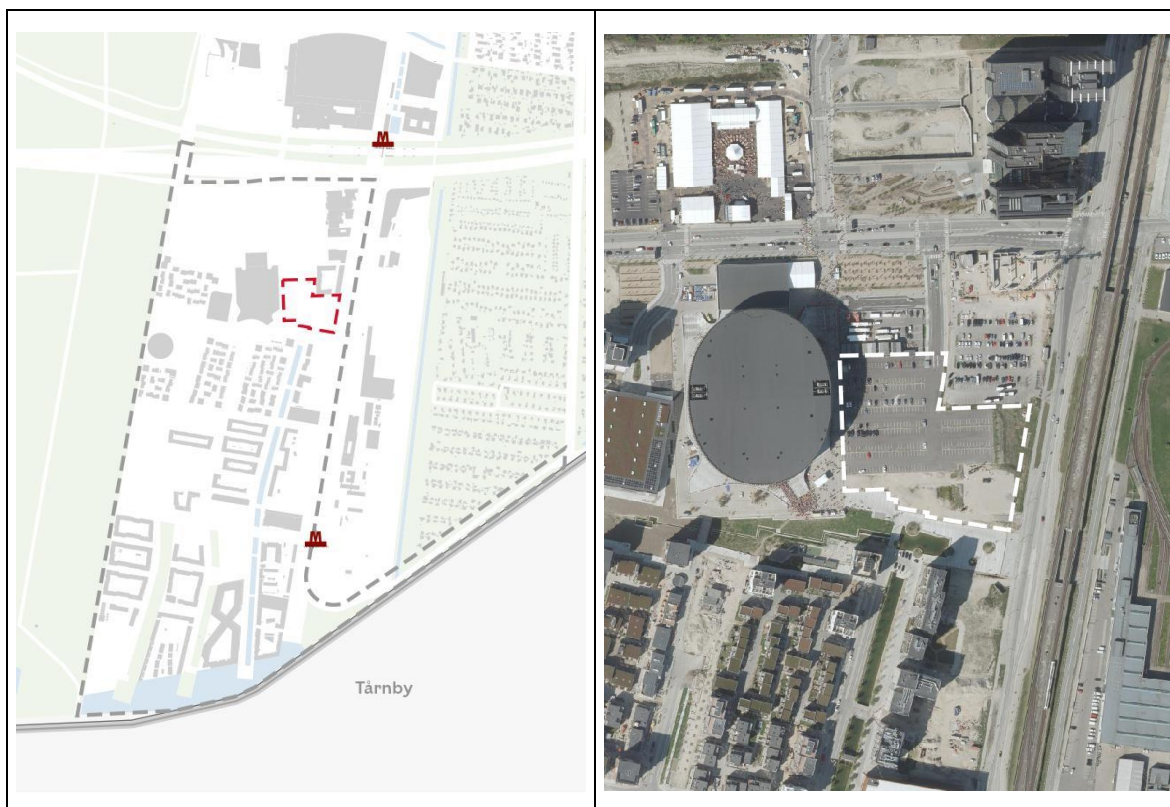


11-03-2019

**Bilag nr. 3**

**FAKTA**

**Startredegørelse tillæg 3 til lokalplan 398 Ørestad Syd med tillæg 1 og 2.**



**Bydel: Amager Vest**

**Beliggenhed/adresse: Hannemanns Allé**

**LOKALPLANFORSLAGET**

	<b>Eksisterende forhold</b>	<b>Muliggjorte ændringer</b>
Samlet grundareal	Ca. 15.000	Ca. 15.000
Anvendelse / KP-ramme	Boliger og serviceerhverv	Boliger og serviceerhverv
Bebyggelsesprocent	Ca. 300	Ca. 230
Maksimal bygningshøjde/ antal etager	42 m	42 m
Etageareal	46.000 m <sup>2</sup>	35.000 m <sup>2</sup>
Muliggjort m <sup>2</sup> bolig	9.200 m <sup>2</sup>	17.500 m <sup>2</sup>
Muliggjort m <sup>2</sup> erhverv	36.800 m <sup>2</sup>	17.500 m <sup>2</sup>
Friarealprocent boliger	40	40
Friarealprocent erhverv	10	10
Friarealprocent skole	40	40
Bilparkering		KP-ramme: 1:150 Boliger i lokalplanen: 1:150 Butikker: 1:100 Ungdoms- og plejeboliger: 1:300

Cykelparkering almindelige		KP-ramme: Boliger: 4:100 Ungdomsboliger: 4:100 Ældre- og Plejeboliger: 1,5:100 Arbejdspladser generelt: 4:100 Uddannelsesinstitutioner: 0,5:studerende/ansat Butikker: 4:100
Cykelparkering pladskrævende		KP-ramme: Boliger, arbejdspladser og butikker: 2:1000 I lokalplanen: 2:1.000
Detailhandel	3.000 m2 (for hele lokalcenteret)	3.000 m2
Almene boliger i lokalplanområdet	Ingen	2.075 m2 (25% af nye boligetagemeter)
Almene boliger i skolegrunddistriktet	31 % af den samlede boligmasse (Fuldt udbygget ca. 14%)	31 % (Fuldt udbygget ca. 14%)