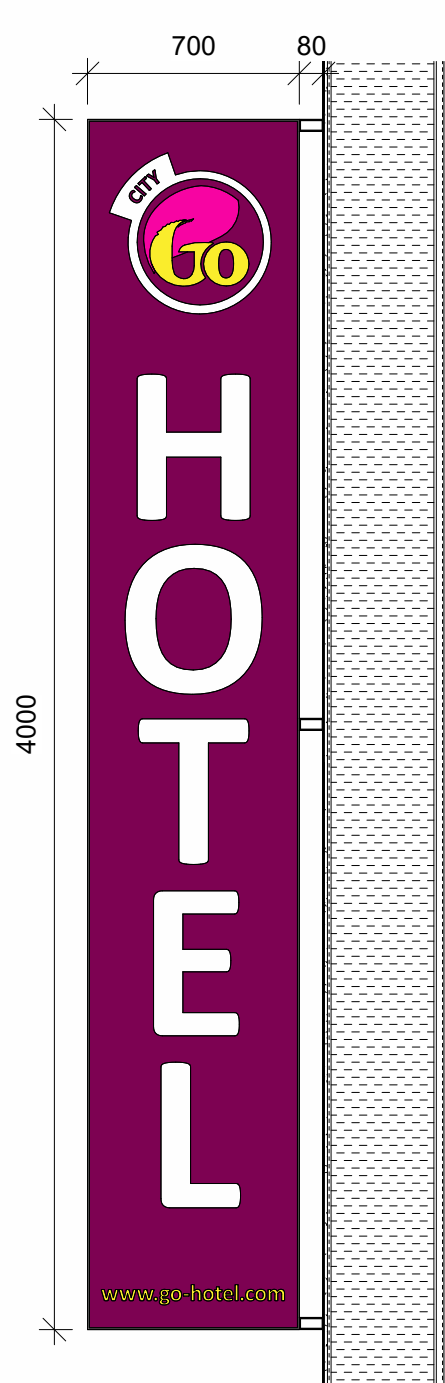


- Aktuelt område
- Lokalplan 449 Lergravsvvej
- Matrikel

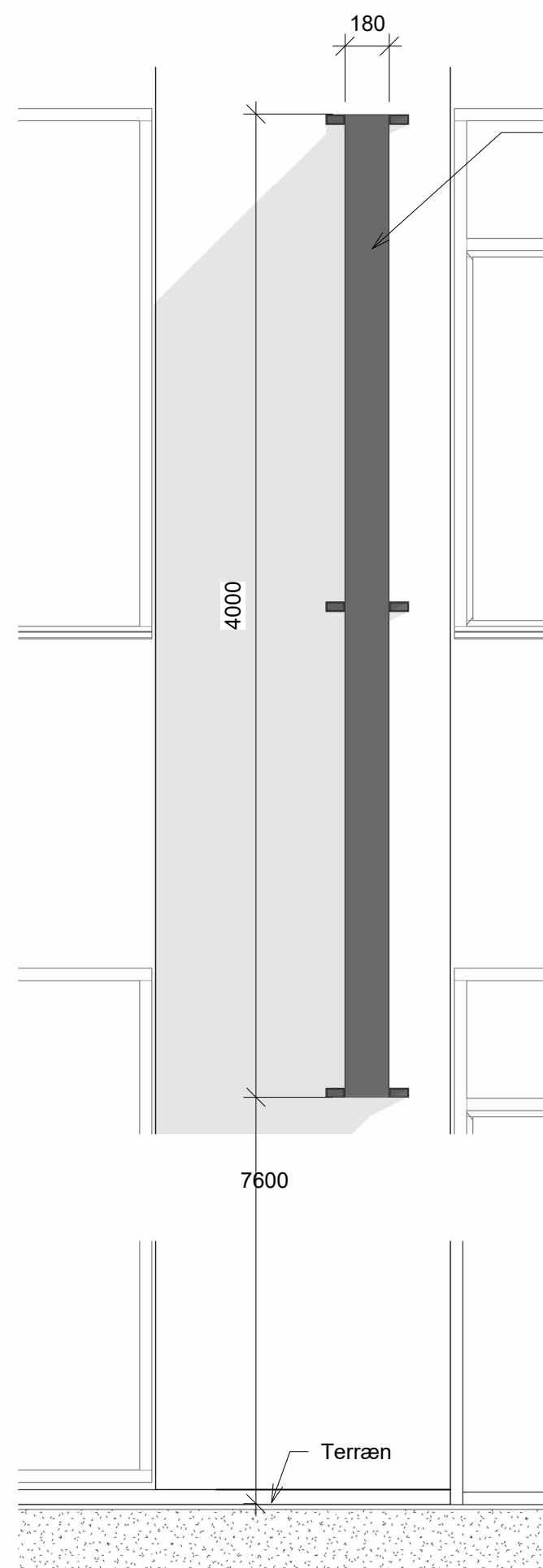
## ANSØGNING OM DISPENSATION TIL SKILTNING OG FACADEBELYSNING

Oversigtskort  
BILAG TIL NABOORIENTERING





**2** Snit 1  
1 : 25

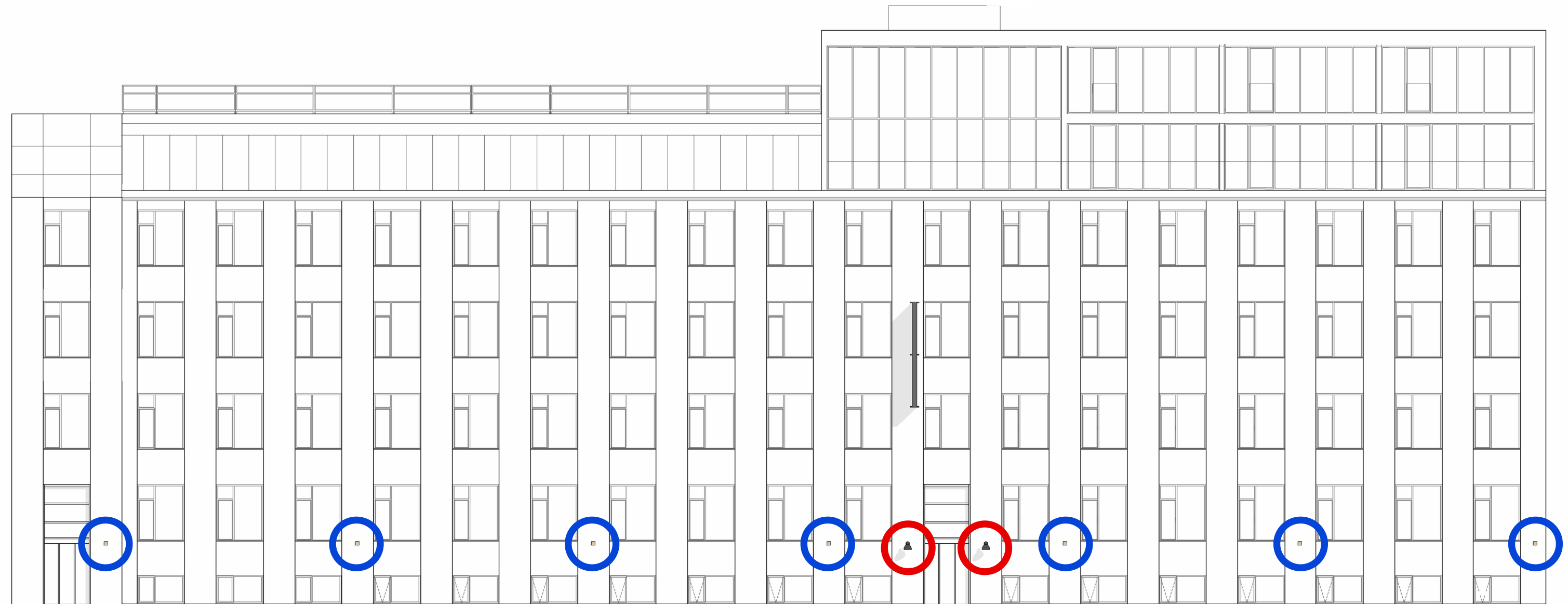


**1** Facade Syd - Callout 1  
1 : 25

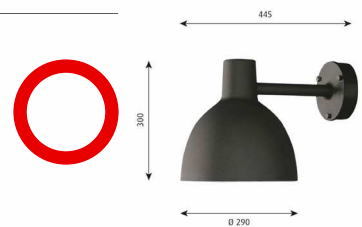
**LED Bagbelyst, 2 sided udhængsskilt (4000 mm x 700 mm)**  
 - Udvendig aluminiumsramme, antracit grå, RAL 7016.  
 - Akrylplade på begge sider. Logoet er farvetrykt på en hvid akrylplade, 2-sidet (Go hotel logo).  
 - Intern LED.  
 (Mindre lysintensitet end maksimum 50 nit/lumen målt vertikalt ud fra en flade med hvidt lys målt på 25 m afstand).



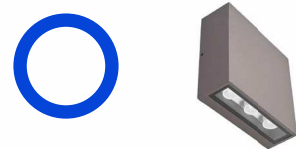
SAG	PROJEKT NR	TEGNINGS TITLE	SIGN	SKALA	DATO	REV. DATO
Lergravsvej 53	094	Skilteprojekt	KL	1 : 25	15-09-2023	
<b>TEGNINGS NR 094_K01_C07.1_H3_T29_EX3</b>						
■ Arkitekt:	Miami Ark ApS	Heibergsgade 14	1056 København K	T: +45 7060 5004		
□ Landskabsarkitekt:	BOGL	Tranevej 16. 3.	2400 København NV	T: +45 5353 5454		
□ Ingeniør Statik:	Elmablad Rådgivning	Jansvej 26. ST	2300 København S	T: +45 2212 1380		
□ Ingeniør VVS:	Klaus Nielsen INGFA FRI	Gammel Strandvej 18	2990 Nivå	T: +45 4057 4224		



**1** Facade Syd  
1 : 150



2 stk Louis Poulsen  
Toldbod 290 Væg 5743156902.  
Beskrivelse: Lyset er 100% nedadrettet, og takket være den mathvide lakerede inderside udsender armaturet et blødt, diffuseret og komfortabelt lys.  
20W LED - 1928 Lumen - 3000k. CRI 80.  
Materiale: Støbt aluminium og sprøjtstøbt klar polykarbonat.  
Bredde x højde x længde (mm): 290 x 300 x 445.  
IP-klasse 44.  
Farve: Sort struktur.



7 stk Lucande  
Trizy LED Square Udendørs Vægglampe  
EAN: 4251096511673  
Beskrivelse: Lampen er udformet som et kvadrat og har en mat overflade, der er nem at integrere på mange typer facader. Lyskilden består af indbyggede LEDer, der skinner i et effektivt varmhvidt skær. Lyset udsendes fra en åbning i lampens top og bund, så der opstår et harmonisk tvendedt lys.  
3W LED - 700 Lumen - 3000k  
Materiale: Aluminium og glas  
Bredde x højde x længde (mm): 140 x 140 x 50.  
IP-klasse 54.  
Farve: Grafitgrå

SAG  
Lergravsvej 53

PROJEKT NR  
094

TEGNINGS TITLE  
Facade Syd - Skiltning og belysning

SIGN  
KL

SKALA  
1 : 150

DATO  
15-09-2023

REV. DATO

TEGNINGS NR 094\_K01\_C07.1\_H2\_T29\_EX2

■ Arkitekt:	Miami Ark ApS	Heibergsgade 14	1056 København K	T: +45 7060 5004
□ Landskabsarkitekt	BOGL	Tranevej 16. 3.	2400 København NV	T: +45 5353 5454
□ Ingeniør Statik:	Elmablåd Rådgivning	Jansvej 26. ST	2300 København S	T: +45 2212 1380
□ Ingeniør VVS:	Klaus Nielsen INGFA FRI	Gammel Strandvej 18	2990 Nivå	T: +45 4057 4224

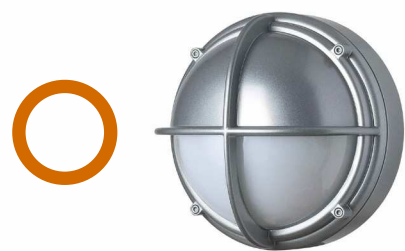




1

# Facade Nord

1 : 150



11 stk Louis Poulsen  
Skot Væg 5743150267.

Beskrivelse: Den halvfafskaermet er specielt anvendelig til vægmontering, hvorimod den symmetriske er anvendelig til både loft og væg. Den opale afskaermning udsender et blødt og behageligt lys.

6.5W LED - 381 Lumen - 3000k. CRI 80.  
Materiale: Støbt aluminium og sprøjtstøbt opal polykarbonat.  
Bredde x højde x længde (mm): 239 x 155 x 239.  
IP-klasse 66.  
Farve: Aluminiumsfarvet.

SAG  
Lergravsvej 53

PROJEKT NR  
094

TEGNINGS TITLE  
Facade Nord - Belysning

SIGN  
KL

SKALA  
1 : 150

DATO  
15-09-2023

REV. DATO

TEGNINGS NR 094\_K01\_C07.1\_H2\_T29\_EX4

■ Arkitekt:	Miami Ark ApS	Heibergsgade 14	1056 København K	T: +45 7060 5004
□ Landskabsarkitekt	BOGL	Tranevej 16. 3.	2400 København NV	T: +45 5353 5454
□ Ingeniør Statik:	Elmablad Rådgivning	Jansvej 26. ST	2300 København S	T: +45 2212 1380
□ Ingeniør VVS:	Klaus Nielsen INGFA FRI	Gammel Strandvej 18	2990 Nivå	T: +45 4057 4224

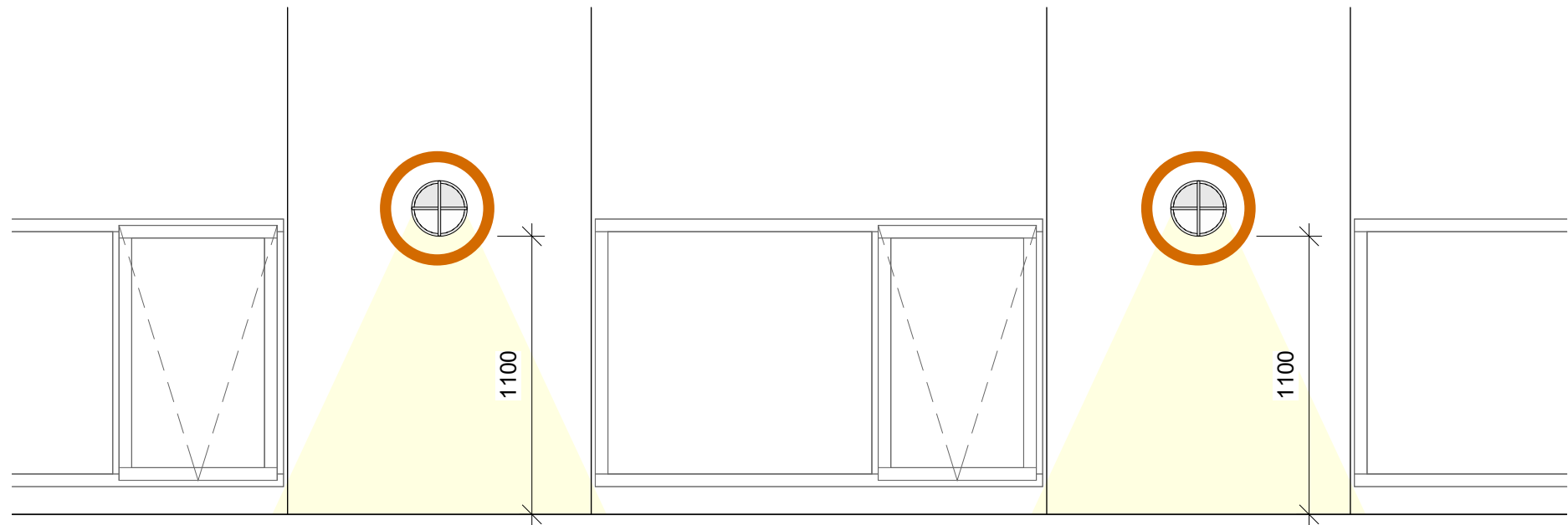


11 stk Louis Poulsen  
Skot Væg 5743150267.

Beskrivelse: Den halvfaskærmet er specielt anvendelig til vægmontering, hvorimod den symmetriske er anvendelig til både loft og væg. Den opale afskærmning udsender et blødt og behageligt lys.



6.5W LED - 381 Lumen - 3000k. CRI 80.  
Materiale: Støbt aluminium og sprøjtetøbt opal polykarbonat.  
Bredde x højde x længde (mm): 239 x 155 x 239.  
IP-klasse 66.  
Farve: Aluminiumsfarvet.



**1** Facade Nord - Callout 1  
1 : 25

SAG <b>Lergravsvej 53</b>	PROJEKT NR 094	TEGNINGS TITLE Facade Nord - Belysning	SIGN KL	SKALA 1 : 25	DATO 15-09-2023	REV. DATO
------------------------------	-------------------	---	------------	-----------------	--------------------	-----------

TEGNINGS NR **094\_K01\_C07.1\_H3\_T29\_EX5**

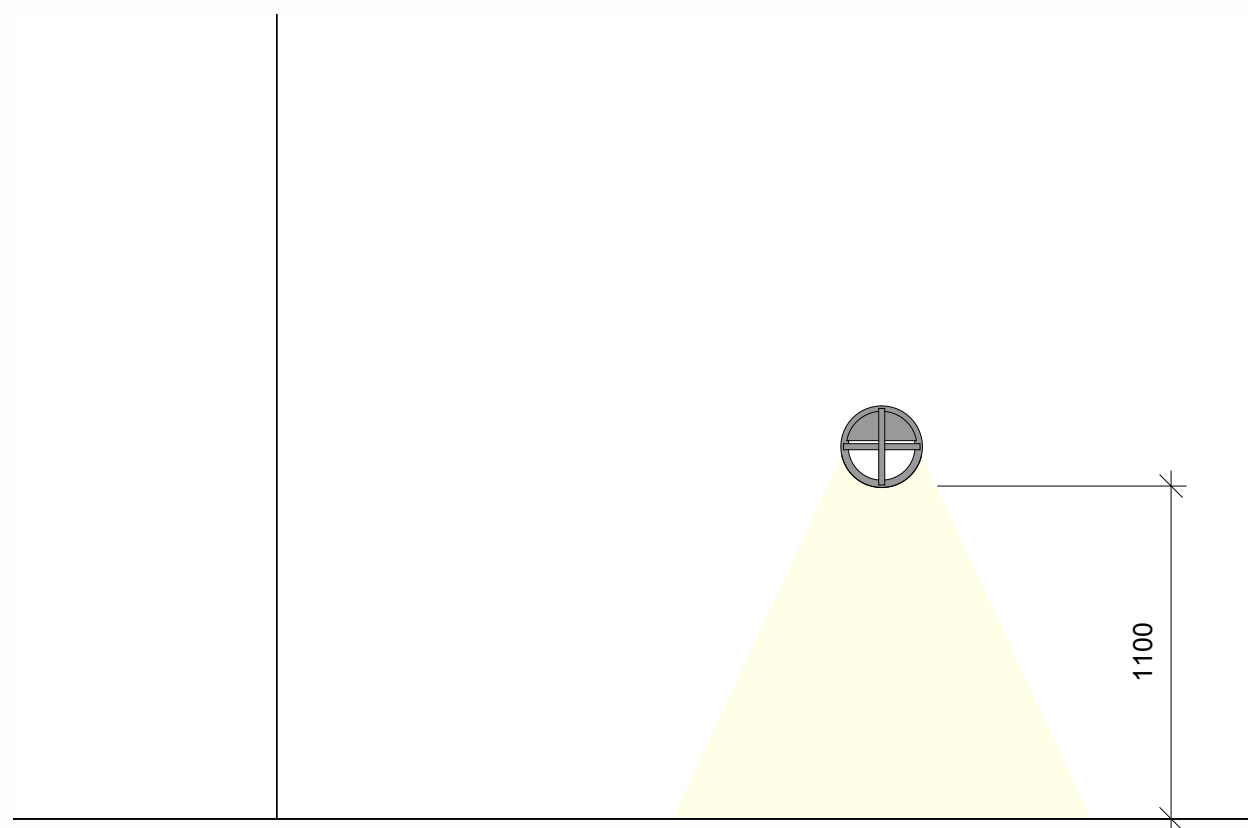
■ Arkitekt:	Miami Ark ApS	Heibergsgade 14	1056 København K	T: +45 7060 5004
□ Landskabsarkitekt:	BOGL	Tranevej 16. 3.	2400 København NV	T: +45 5353 5454
□ Ingeniør Statik:	Elmablad Rådgivning	Jansvej 26. ST	2300 København S	T: +45 2212 1380
□ Ingeniør VVS:	Klaus Nielsen INGFA FRI	Gammel Strandvej 18	2990 Nivå	T: +45 4057 4224



2 stk SG Armaturen  
Tanto 1100 7021986435412.

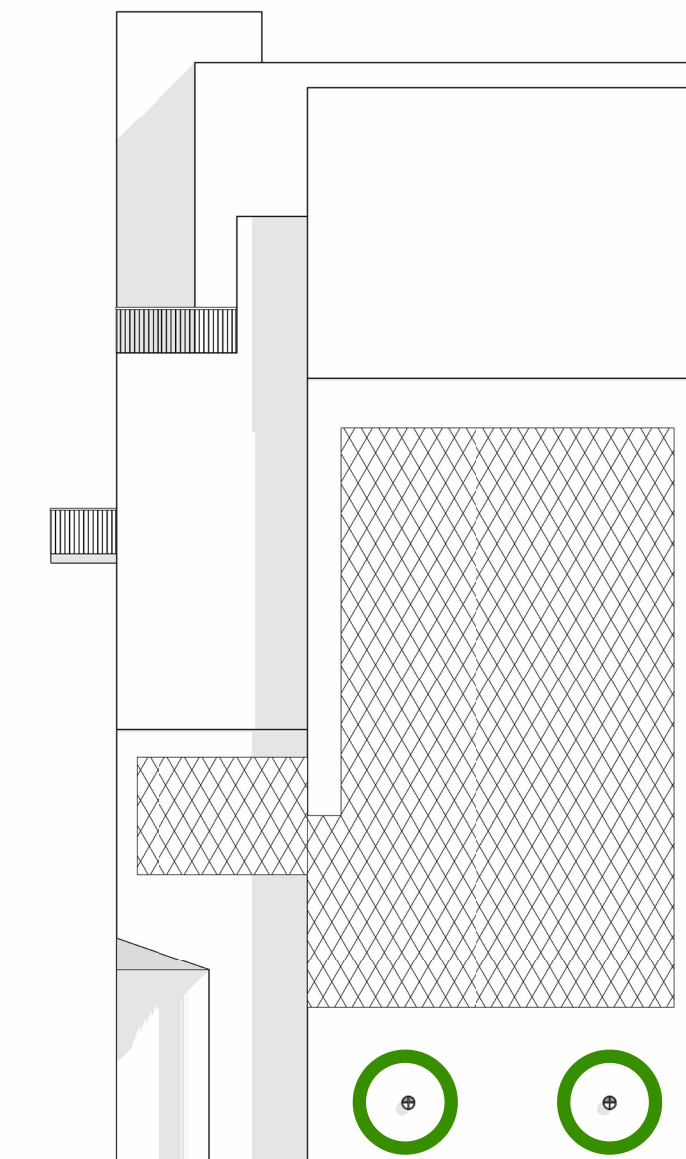
Beskrivelse: Rundt vægarmatur med halvskaerm og kryds som kan monteres både indendørs og udendørs. Armaturet er produceret i trykstøbt aluminium, pulverlakeret sort, hvid eller grafit med skaerm i UV-stabiliseret opal polycarbonat. Korrosionsbeskyttet med 10 års garanti, beskyttelsesklasse IP65, vandalklasse IK10.

29W LED - 330 Lumen - 3000k. CRI >80.  
Materiale: Støbt aluminium og UV-stabiliseret polycarbonat.  
Bredde x højde x længde (mm): 270 x 270 x 130.  
IP-klasse 65.  
Farve: Graphit.



## 2 Facade Vest - Detalje

1 : 25



## 1 Facade Vest

1 : 150

SAG  
Lergravsvej 53

PROJEKT NR  
094

TEGNINGS TITLE  
Facade Vest - Belysning

SIGN  
KL

SKALA  
As indicated

DATO  
15-09-2023

REV. DATO

TEGNINGS NR 094\_K01\_C07.1\_H2\_T29\_EX3

■ Arkitekt:	Miami Ark ApS	Heibergsgade 14	1056 København K	T: +45 7060 5004
□ Landskabsarkitekt	BOGL	Tranevej 16. 3.	2400 København NV	T: +45 5353 5454
□ Ingeniør Statik:	Elmablad Rådgivning	Jansvej 26. ST	2300 København S	T: +45 2212 1380
□ Ingeniør VVS:	Klaus Nielsen INGFA FRI	Gammel Strandvej 18	2990 Nivå	T: +45 4057 4224