



Inklusion og samspillet mellem special- og almenområdet

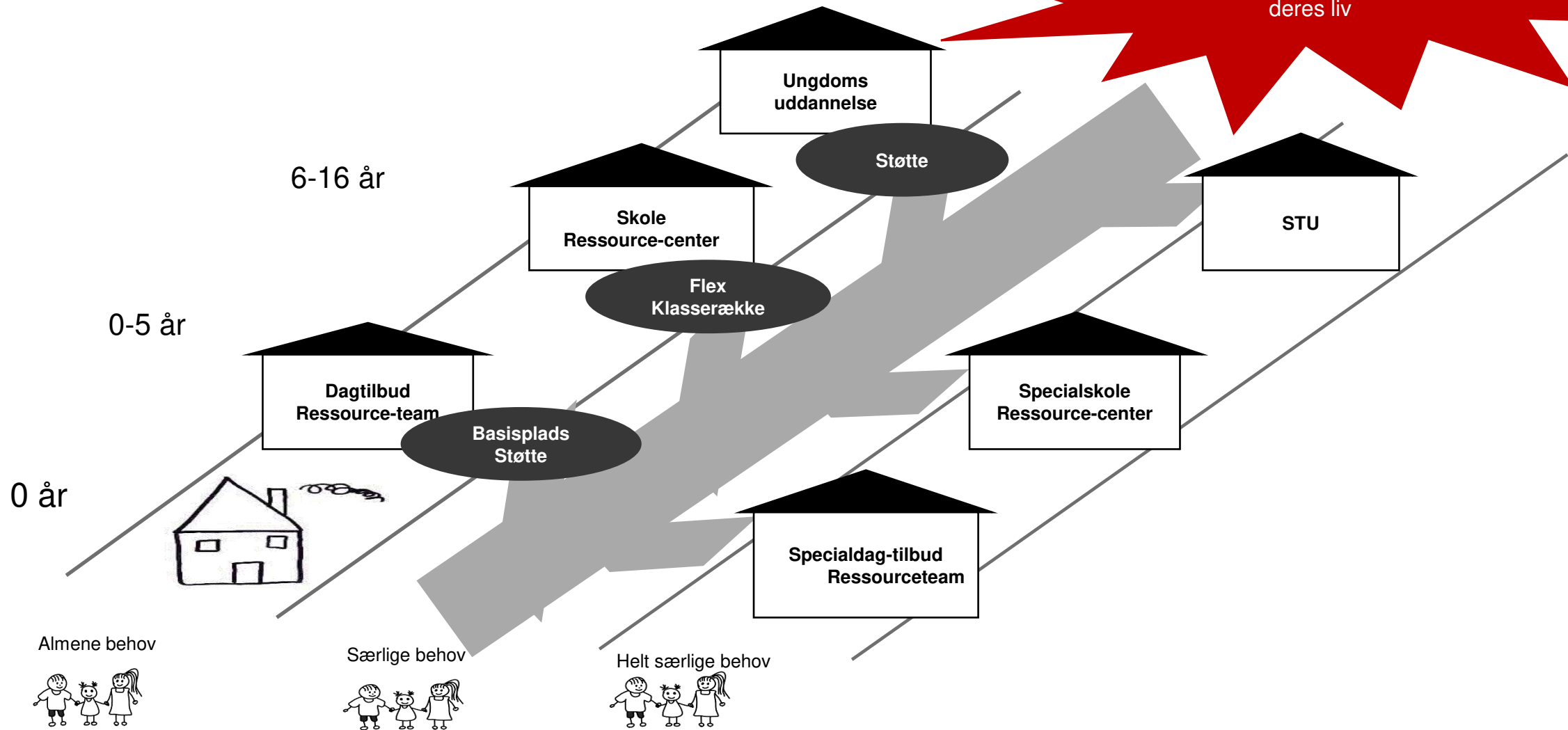
/Camilla Niebuhr

Børne- og Ungdomsforvaltningen 26. april 2017



Support og tilbudsstruktur

Alle børn og unge trives, udvikler sig og lærer så de får de bedste muligheder i deres liv

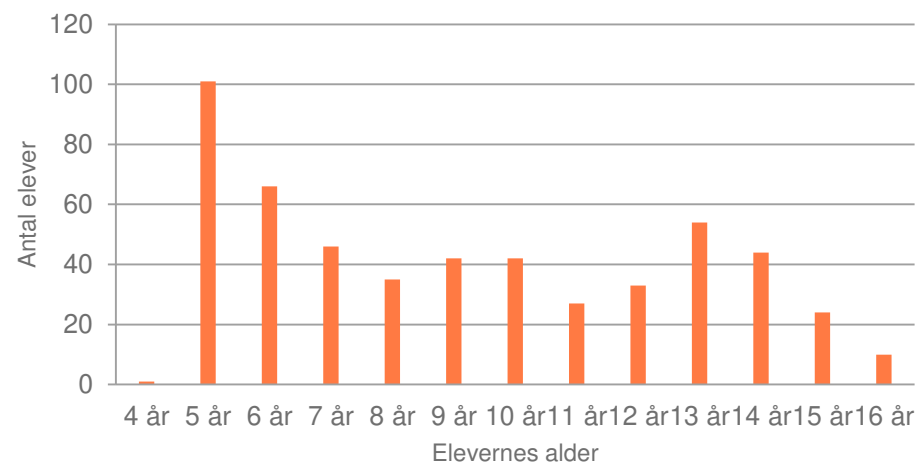


Tal for 0-5 årsområdet samt for alder ved overgang til specialtilbud

Figur 1: Fordeling af basisbørn til hhv. specialklasse eller almenklasse i 2016



Figur 2: Elevernes alder på den dato hvor de indstilles til specialskole og -klasserække, skoleåret 2016/17



Tabel 12: Udvikling i antal afslag på 0-5 års området fra 2013-16

Visitationsår	2013	2014	2015	2016
Antal indstillinger i alt	221	237	251	275
Antal afslag	9	8	9	16
Antal udsættelser ¹	20	17	10	27

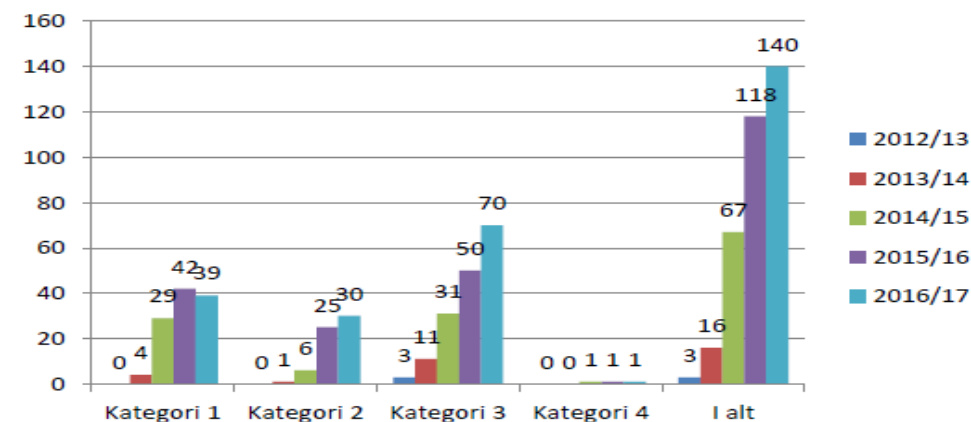
¹Udsættelser betyder, at afgørelsen udsættes, da visitationen på det foreliggende ikke kan lave en afgørelse.

Udviklingen på skoleområdet i tal

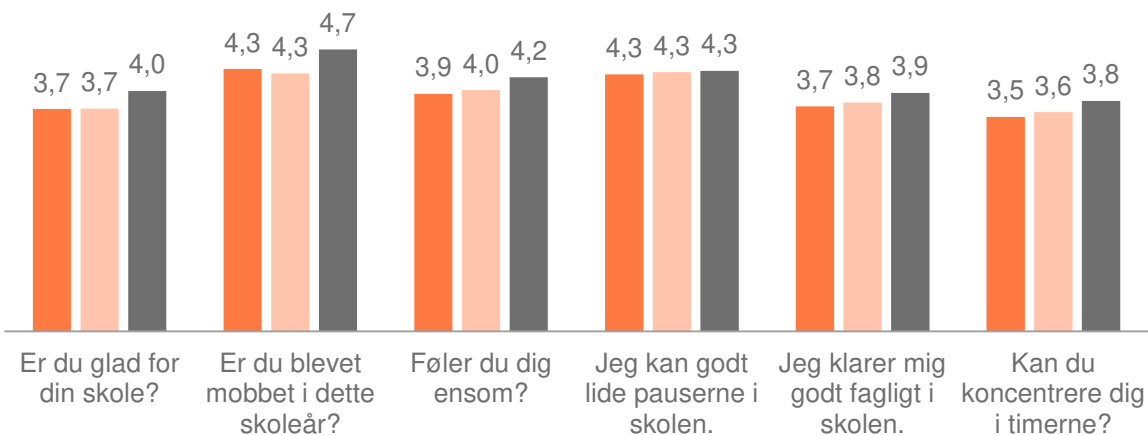
Tabel 5: Demografireguleret oversigt over antal indstillinger per 1.000 børn i kommunen (5-15 år) til specialskole og -klasserække over de seneste tre skoleår fordelt på målgrupper.

Skoleår	2014/15	2015/16	2016/17
Gennemgribende udviklingsforstyrrelse (autisme)	1,6	1,7	2,2
Specifikke indlæringsvanskeligheder (ADHD)	0,2	0,7	1,0
Lettere generelle indlæringsvanskeligheder	1,4	1,7	1,9
Vidtgående generelle indlæringsvanskeligheder (udviklingshæmmede)	1,3	1,0	1,2
Talevanskeligheder	0,5	0,5	0,4
Læsevanskeligheder	0,7	0,9	1,1
Bevægelsesvanskeligheder	0,1	0,1	0,2
Hørevanskeligheder	0,0	0,0	0,0

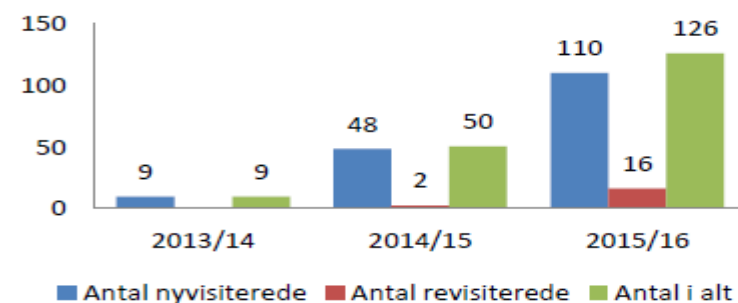
Figur 3: Udviklingen i fordelingen af elever i BUF-flex fra tilbuddets oprettelse i 2012 kategori.



Trivsel: ■ Specialskoler ■ Specialklasserækker ■ Almenskoler



Figur 4: Antal elever opstartet i skoleflex over de seneste skoleår



Skoleåret 2013/14 gælder kun for oktober og november 2013, idet skoleflex lige var opstartet