

Moodboard: Udstillingsarkitektur og ready-made-værker



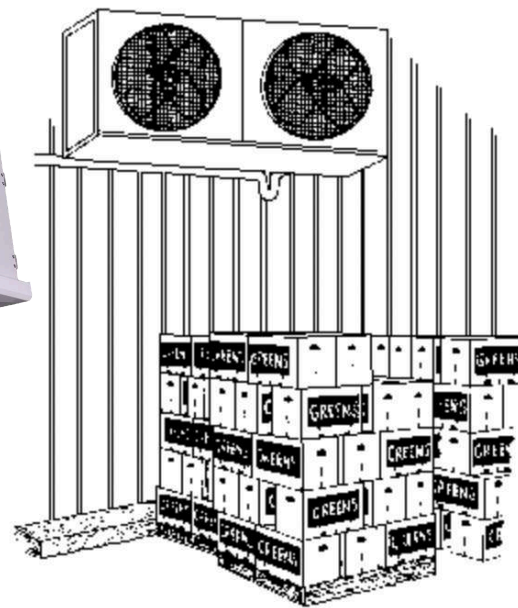
Fotoforlæg til udstillingsarkitektur (Rungis - Paris): Epoxygulve opdelt i zoner og kasser organiseret i udstillingen jf. foto



Kuldegardiner i PVC



Epoxygulv i fødevarercenter med zoner



Industriel køling



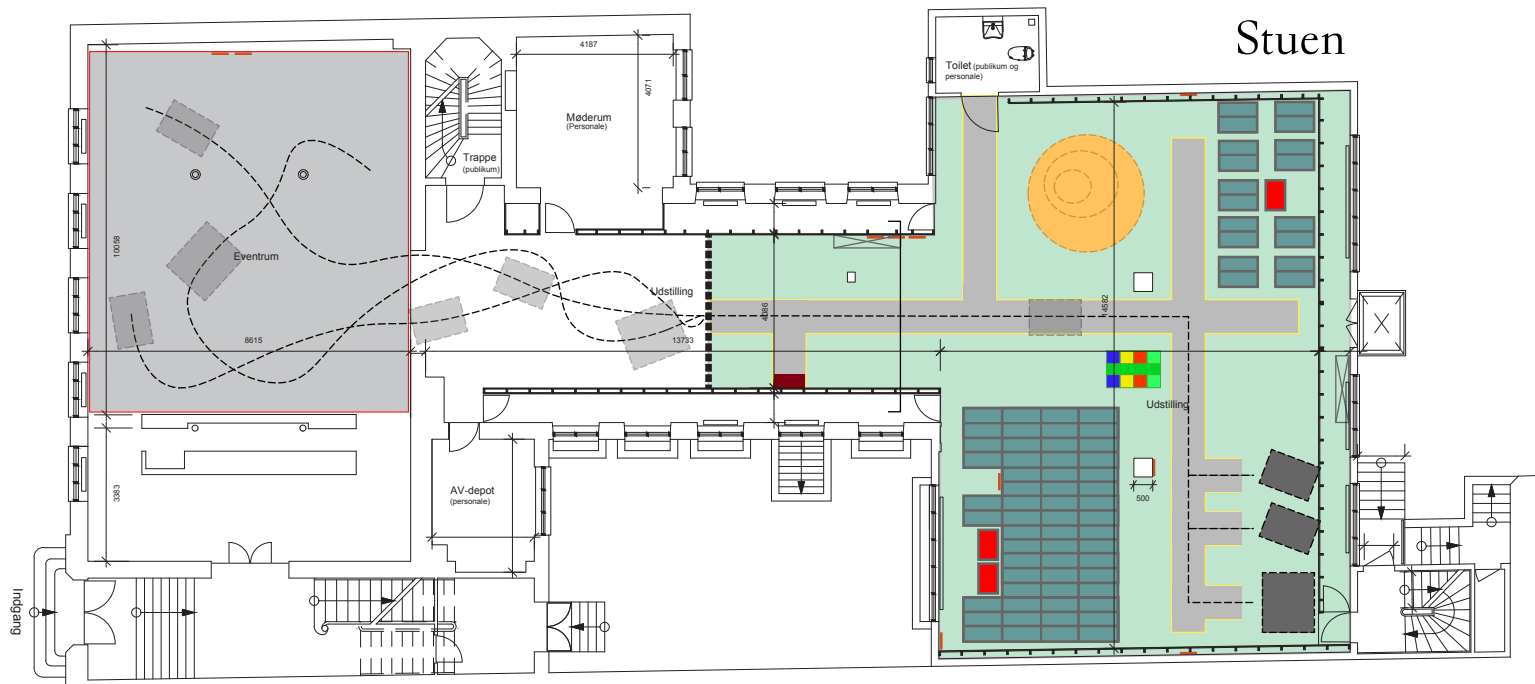
Fotoforlæg til "ready-made-værker"









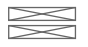



Visualisering jf. snitlinje:



Forslag til plan-organisering:

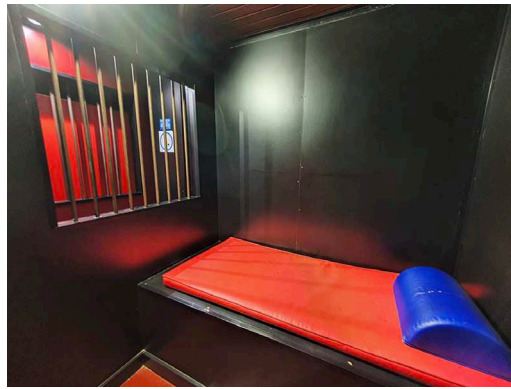


- | | | | | | | | | |
|---|--------------------------------|---|---------------------------------|---|-----------------------------|--|---|-------------|
|  | Gulerødder |  | Kaffeautomat-skulptur |  | Kølegardin |  | Potentiell kørebane for love-cargo-bokse |] Snitlinje |
|  | Træsulpturer (Spilleautomater) |  | Grafiske værker i kunstnerammer |  | Love-cargo-bokse skulpturer |  | Papkasseinstallationer (hul installation) | |
|  | Køleanlæg |  | Blomsterinstallation | | | | | |

Ny værkserie (moodboard): Love-Cargo-Boxes (3)
 Produktionsmetode: Metal plade-arbejde, autolakering, trækonstruktion til interiør mm.



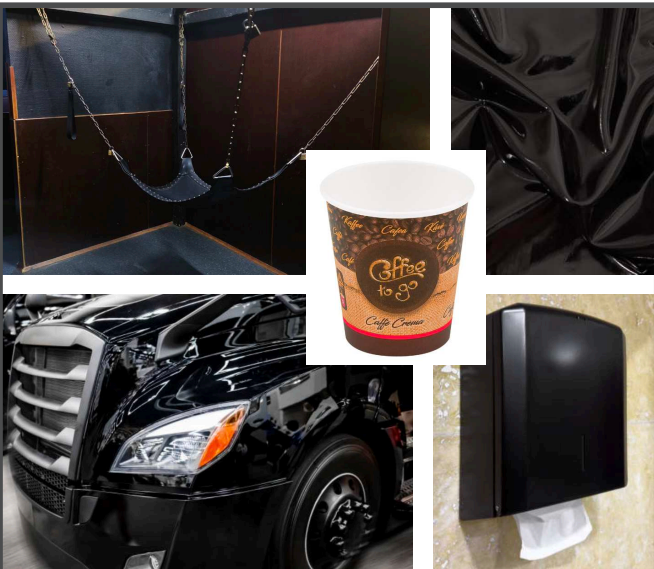
Sovekabine i lastbil



Kabine i sex sauna



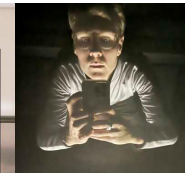
Belysning i hhv. sex sauna og førehuset i en lastbil om natten



Materialiteter: Lak, servietpapier, læder, latex, caffè crema mv.



Rå skitse af en af skulpturerne set udefra



Spejl i loftet



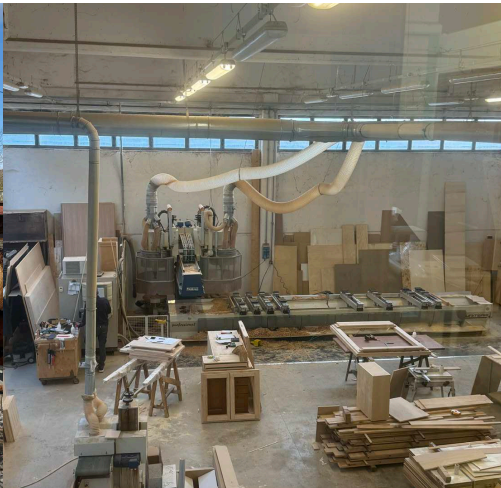
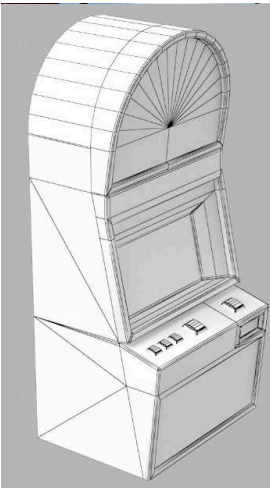
Værk-referencer: Jon Rafman, Videocabin II, 2023

Reference til tidligere værkproduktion:



Consignment no 5 (The Portal), 2021, vist på gruppeudstillingen *The Whistle*, Schaumainkai, 2021, Frankfurt a. M.

Nyt værk (moodboard): Spilleautomater udført i massivt cedertræ, og med integrerede træ-mosaikker (3)
Produktionsmetode: CNC skåret cedertræ og manuelt træarbejde (Italien), in-tarsia træ arbejde (Indien)

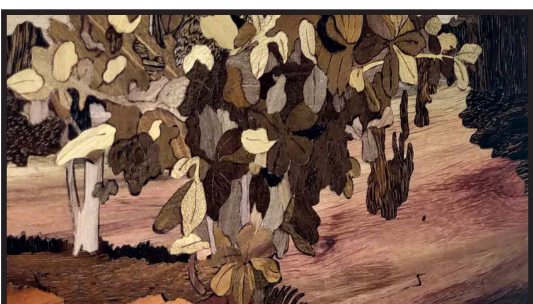


Cedertræ på træproduktionsfaciliteten i Serre di Rapolano, og tilstødende CNC-faciliteter. Træet udgiver en stærk duft.

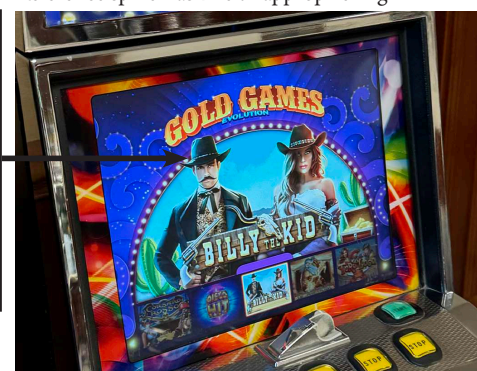
Reference spillemaskine til appropriering



Historiske spilleautomater udført i træ



Billedet på skærmen skabes i en in-tarsia træmosaik (se bort fra det specifikke motiv på skærmen)



Reference til tidligere værkproduktion:



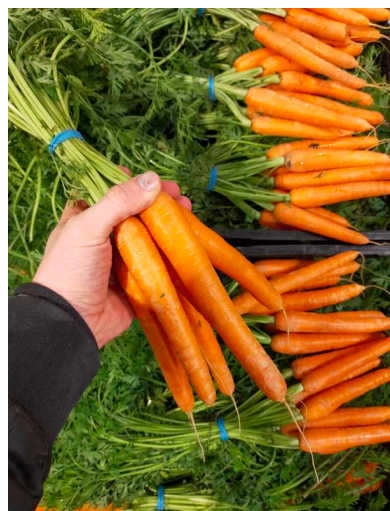
Water Sports, 2024, massivt egetræ, photogravure, tonet glas, vist på gruppeudstilling *House Warming*, Bloko_748, 2024, Venedig

Ny værkserie (moodboard): 10 fotografure tryk med speciallavede rammer
Produktionsmetode: fotografure tryk, laser cut akrylglas, formskåret museumglas (water jet)



Reference fotos: Mennesker som kigger på de fragtskibe, der forlader havnen i Pireaus, Grækenland

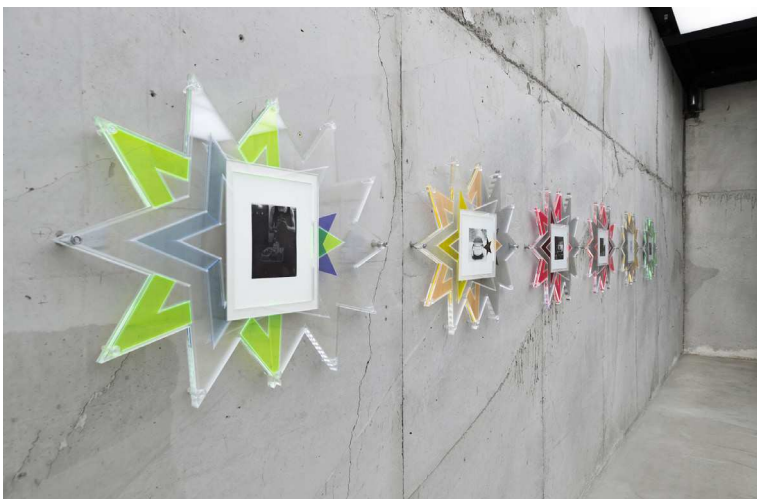
Reference til eget værk ift. indframing af foto



Reference fotos: Rungis fødevareredistributionscenter i Paris

Reference til eget værk ift. produktionsform (print integreret i akrylglasramme)

Reference til tidligere værkproduktion:



"Double North Star"-serien, 2023, akrylglas, museumglas, fotografure, akryl skruer og bolte, vist på duo-udstillingen *November*, SIUMLACRA, 2023, Beijing

Eksempler på tidligere udstillinger:



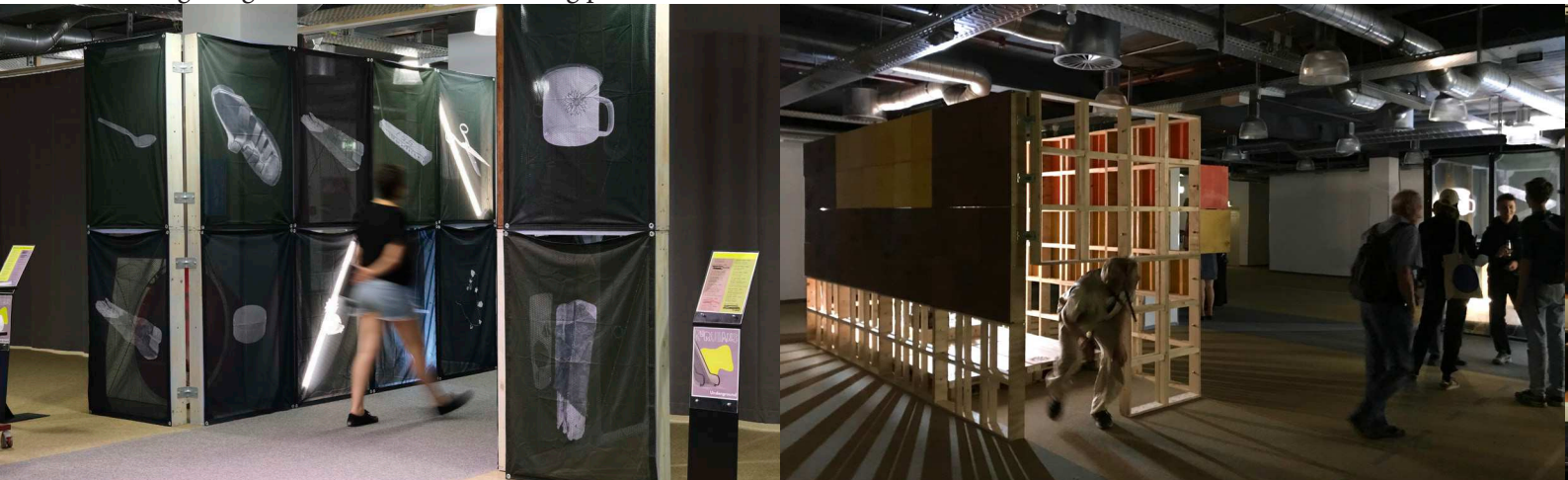
November, 2023, duo-udstilling med Nicholas Stewens på SIMULACRA i Beijing, Kina



Area of common interests, 2023, soloudstilling på 1Shanthiroad i Bangalore, Indien



Umsteigemöglichkeit, 2020, soloudstilling på Kunsthal Aarhus, Aarhus, Danmark



The Pawn Broker, totalinstallation på documenta fifteen (i samarbejde med M.B. Pedersen og Lauge Floris), Kassel, Tyskland