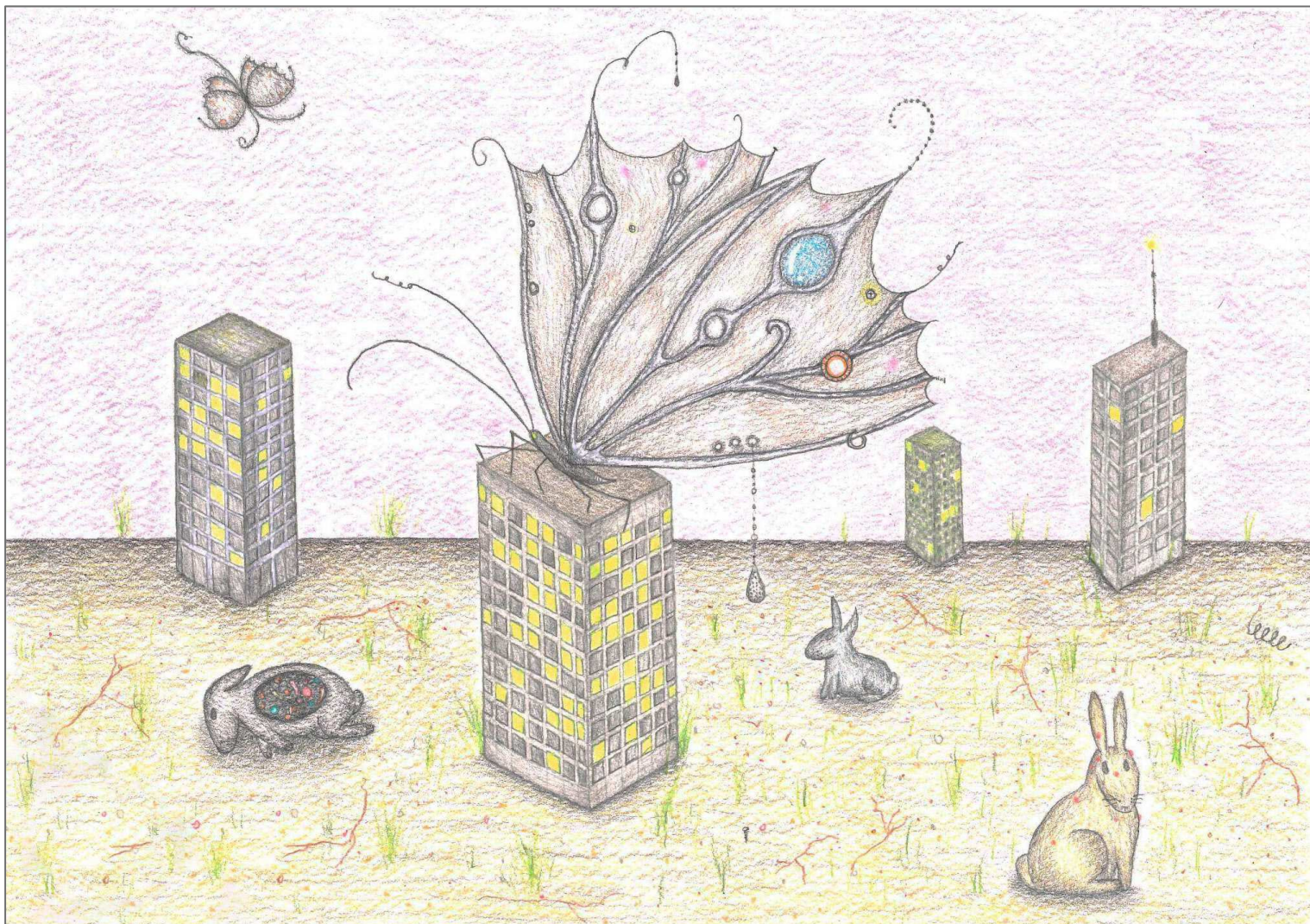


**SKYLINE** (skitse)  
Soloudstilling, Udstillingsstedet Sydhavn Station  
14. februar - 16. marts 2025



Skitse af installationen, der spreder sig gennem det indendørs udstillingsrum (ca. 50 m<sup>2</sup>).



Keramikkaniner til installationen. Produceret på residenciet *Materialbaserade processer*, Konstnärernas Kollektivverkstad, Bohuslän, Sverige, 2024.  
Venstre: 40 x 25 x 10 cm, højre: 40 x 30 x 20 cm