

# PORTFOLIO

UDVALG



Christian Aagaard Ovesen



## **RIDE FOR THE MOON**

Soloudstilling

Gallery Heerz Tooya, Veliko Tarnovo, Bulgarien, 2024

Udstillingstekst:

*Exploring the borders between the artificial and the organic, sculptural installation artist Christian Aagaard Ovesen questions the exchanges between nature and urban landscapes. Inspired by the abundance of insects and animals in Vishovgrad, Bulgaria, Christian plays on how humans reflect and imitate the natural world.*

*His current work Ride for the moon traces the concepts of memory and lived life using found materials, reusing or recycling objects when it's possible and drawings as a way of world building. Being influenced by transportation and the manufactured, there is a nod to the distortion of time and pace as rapid advancement of technology blurs our perception of orientation. Artificial light produced by cars and motorbikes provides vision for humans but what language does it provide for insects and animals?*

*Christian Aagaard Ovesen (b. 1986) holds an MFA from Piet Zwart Institute, Rotterdam and a BFA from Bergen Art Academy, Bergen. Recently he exhibited at C4 Projects, Copenhagen and is a member of the artist-run gallery Udstillingsstedet Sydhavn Station, Copenhagen. This year he participated in the artist residency Material-based processes at KKV-Bohuslän, Hamburgsund. The exhibition is funded by Den Hielmstjerne-Rosencroneske Stiftelse.*





### CRUMBLE

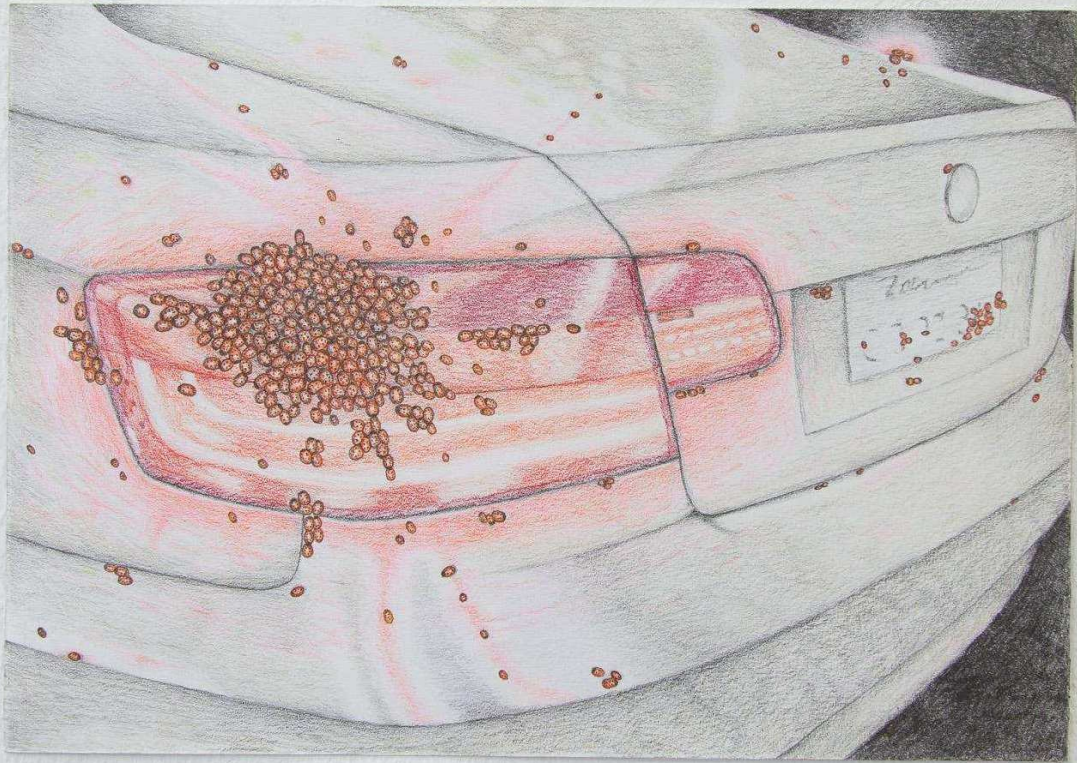
Ståltråd, gipsgaze, fliseklæb, akrylmaling, myggenet, søm, kvittering, brændt papir, lim  
45 x 35 x 25 cm



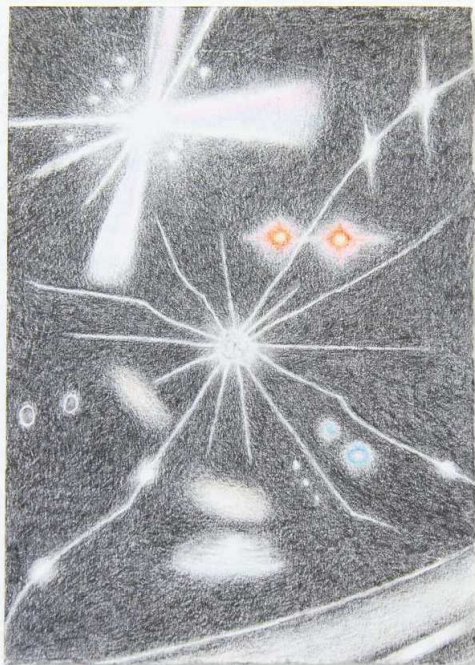
### WINGS

Stål, sneglehuse, kvittering, papir, græs, strå, planter, insekter, beton, sten  
115 x 115 x 75 cm





AURA  
Farveblyant på papir  
A4

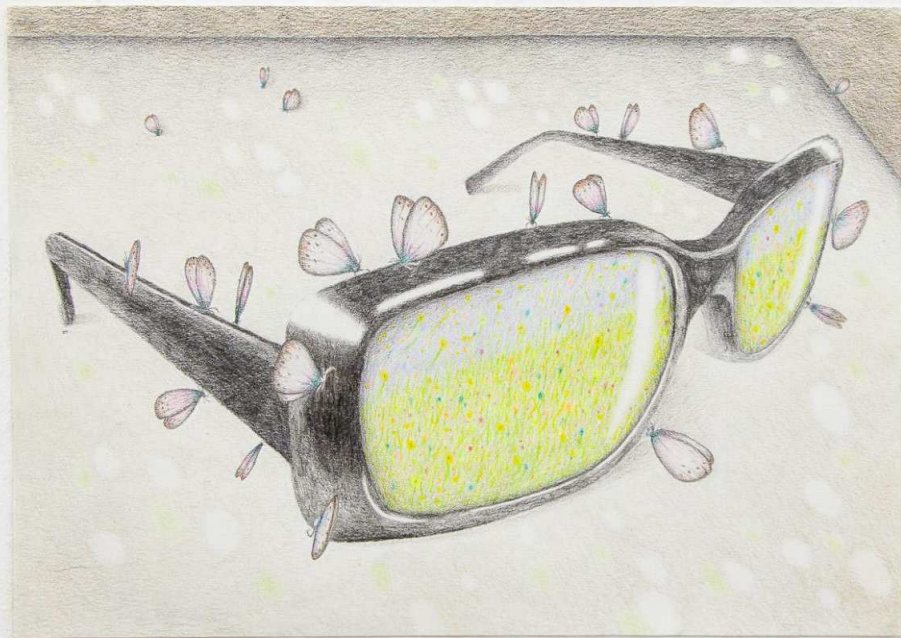


SHARDS  
Farveblyant på papir  
A6



FLY  
Farveblyant på papir  
A5





MEMORY  
Farveblyant på papir  
A4



CRASH  
Bilglas, fliseklæb, ståltråd, træ  
50 x 20 x 4 cm





## ENVOY

2023

Hønsenet, ståltråd, gips, papirpulp, blyant, blade, blomst, mælkebøttefrø, tidsel, plasticflaske, batteri, skrue, stanniol, diverse metal- og plastikdele  
95 x 65 x 12 cm





## **HENFALD**

Soloudstilling

C4 Projects, København, 2022

Udstillingstekst:

*Henfald er en udstilling, som tager sit afsæt i planter og organismers forgængelighed samt deres evner til altid at kunne spire frem igen – både i skovbunden, mellem fliserne på fortovet og på byggepladser.*

*Henfaldsprocesser, hvor stof bliver opløst og forvitret over tid, muliggør nye former for liv og materialer i kølvandet på det døde. I sin praksis skaber Ovesen scenarier inspireret af disse processer. Her er naturen dog en sløret størrelse. Velkendte nedbrydelsesprocesser går i forbindelse med den ophobning af affaldsmaterialer, som findes i naturen. Plast finder vej ind i hver enkelt celle, og imaginære livsformer vækkes til live i nye konstellationer og mutationer. Værkerne fungerer som en slags fremtidsfossiler, som balancer et sted mellem det levende og det døde, mellem det organiske og det menneskeskabte.*

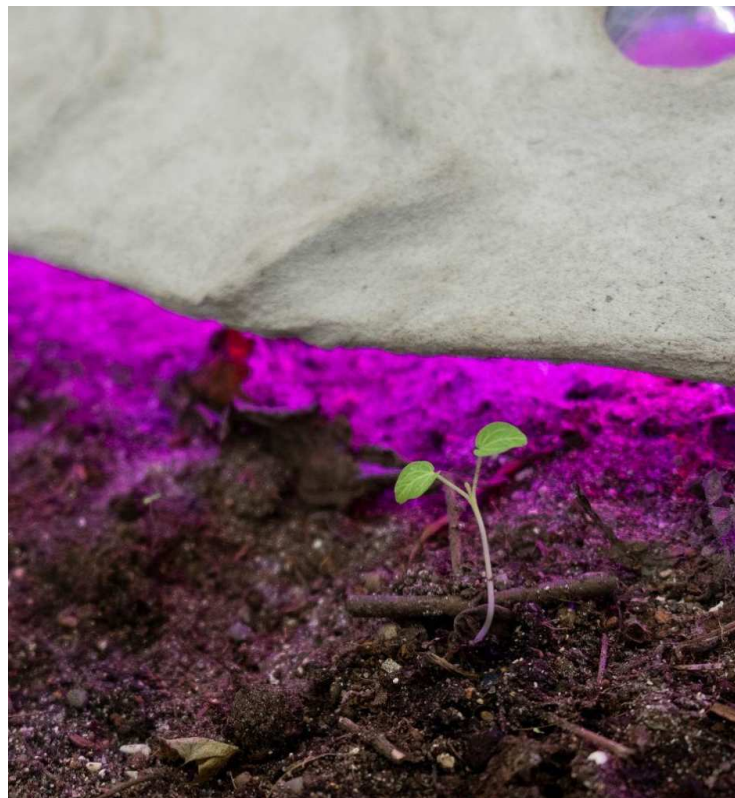
*Til udvikling af værker bruger han nogle af de metoder, som han har tillært sig i sin tid som klippebygger i zoologiske haver og akvarier. Det meste er genbrugsmaterialer fundet på byggepladserne i zoo og på gåture rundt omkring i byen.*

*Christian Aagaard Ovesen er bosat i København og har taget sin BA på Bergen Kunstakademi i 2018 og i 2021 færdiggjorde han en MFA fra Piet Zwart Institute i Rotterdam. Udstillingen er kurateret af Camilla Reyman og er generøst støttet af Statens Kunstfond, Beckett Fonden, Augustinus Fonden, Ny Carlsbergfondet og Vesterbro Lokaludvalg.*





**SVÆRM**  
Plastikrør, gips, fliseklæb, ståltråd, plastikflasker, akrylmaling, sten, metalstykker, batteri, glas, hyben, rødder, tidsel, bier og hvepse  
70 x 85 x 10 cm



**SOLEN ER SÅ RØD**  
Hønsenet, gips, fliseklæb, plastik- og metalstykker, LED-lys, jord, blade, planter  
140 x 150 x 20 cm





**KIKKERT**

Plastiknet, jern, beton, fliseklæb,  
plastikflasker, ståltråd, akrylmaling  
65 x 50 x 45 cm



**SIVER NED**

Træ, gips, fliseklæb, ståltråd, glas, plastic flasker, diverse frø,  
akrylmaling, lak, kæde, natsværmer, metalstykker, vand  
65 x 27 x 12 cm



**STRÅLER**

Træ, gips, fliseklæb, akrylmaling, ståltråd, blad  
50 x 12 x 10 cm





**ANGEL**

*Re/upcycling*, gruppeudstilling, SommerSkulpturSøby, Ærø, 2022

Metalskrot, strandfund, plastikflaske, beton, papmaché, lak

210 x 60 x 40 cm





## WEEDS

*Material Context*, MFA afgangsausstilling, Piet Zwart Institute, Rotterdam, Holland, 2021

Fliser, plastikstol, plastikflasker, jern, pap maché, gips, beton, hønsenet, akrylmaling, lim, papir, LED lys, mos, blade, grene, blomster, fuglefrø, mandarin, diverse fundne objekter

300 x 270 x 200 cm

