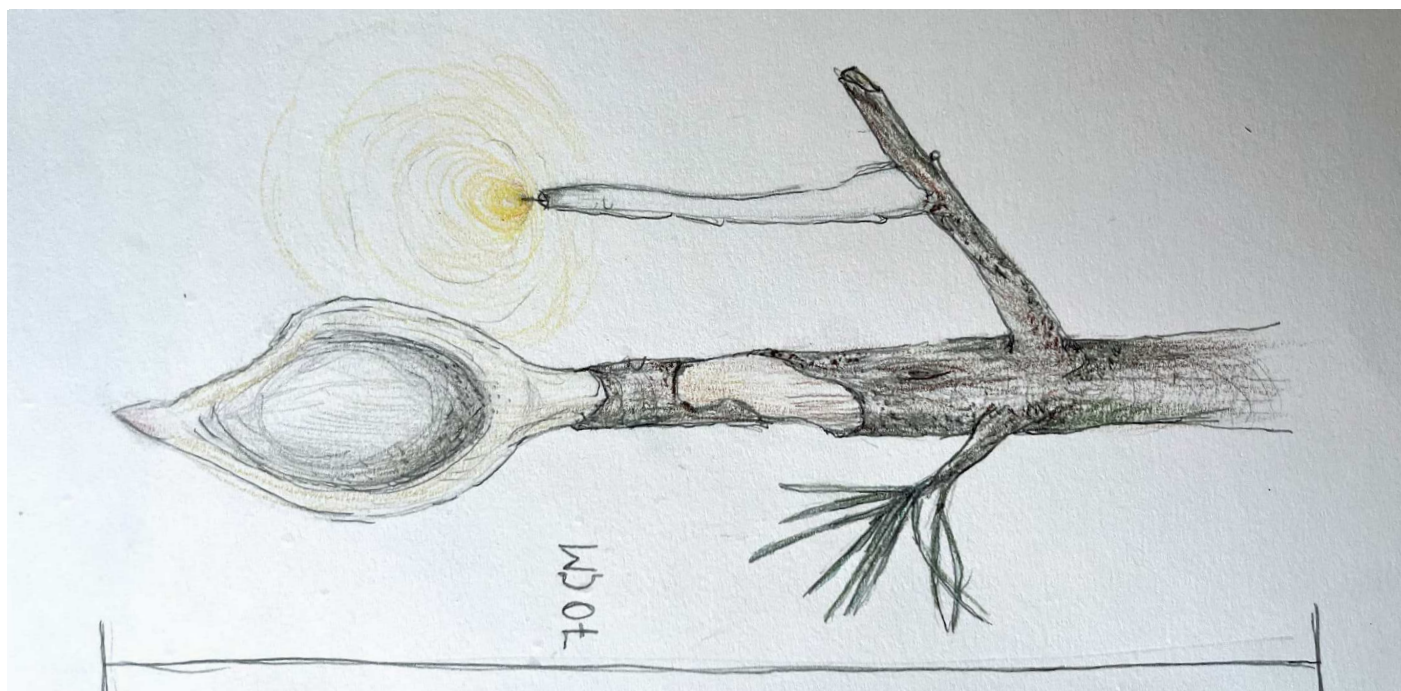


Skitse Julebazar2024

Ske-objekt og værker placeret i stalden



Skitse til knækbrødstrappe og værk: Plz remind me when is it chockchafer year?

Exhibited: Bedrock 4, group exhibition, Ladder Space, 2024

Medium: Installation

Dimensions: Varying sizes

Materials: Electroplated cockchafer, electroplated fly, lichen, verdigris, crispbread, second glue, gouache

Description: A modern staircase in shortbread modules winds around a column of an old warehouse. On the way up the stairs a electroplated cockchafer is seen: Stiffened with a fly rider on its shield. In the 1800s, before pesticides, the cockchafer caused great damage to agriculture by eating grain roots. In England, the lack of grain, became so great that they captured the chockchafers and baked them into shortbread. Every 4th year is the cockchafer's flight year, then they emerges from the underground.



Symetrical Dobbycore

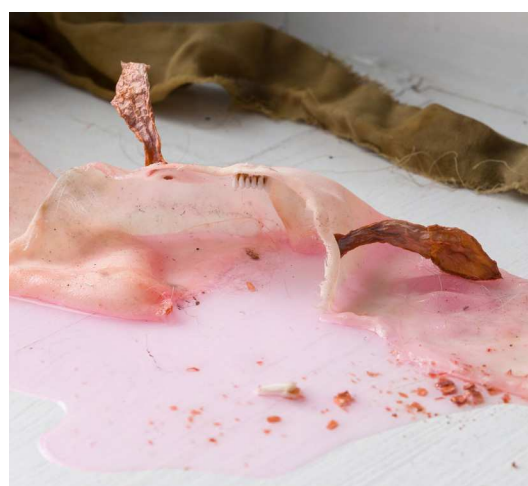
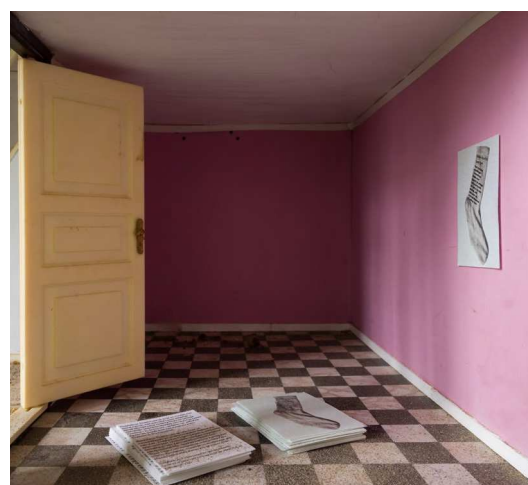
Udstilling: Soloudstilling i Haus Contemporary, 2022

Medie: Installation

Størrelse: Varierende størrelser

Materials: Naturfarvede gardiner med uldne sokkefragmenter, Well Ultra opvaskesæbe, skovsnegl, møl, earwig, sommerfuglevinger, fnok, blomster, hugtænder, kæder, æble, plastik, hunde- og menneske hår, miniature udstillingsbeskrivelse

Beskrivelse: Symetrical Dobbycore er en irriterende, ydmyg, insisterende dooby- og fan cadeua til kunstnergruppen Inside Jobs udstilling "Symetrical Floundering". Værket er en miniature installation i dukkehuset Haus Contemporary. Værket går gennem dukkehusvinduet ned til køkkengulvet gemmen køkkenvinduet og peger med sine gardinstrimler ned til Galleriet Cantina, hvor "Symetrical Floundering" blev vist.



Udvalgte værker fra: Sere

Udstilling: Loops, gruppeudstilling på Kunsthall Aarhus

Medie: Objekter/installation

Størrelse: Varierende størrelser

Materials: Seleri, Pagliaccio Non Son [Jimmie Durham] fragmenter, Labre Larver, hår (menneske, hund, ræv), kobbertråd, fnok (tidsel, almindelig skovranke), Peanut Flips, Oste pops, metaltråd (kobber, stål, messing), ir, rust, kæder (guld, sølv, stål, kobber), krageklør, (...)

Beskrivelse: Installationen er bestående af 12 objekter, der er placeret i gangarealet, gallerierne, skulpturparken og indeni, under og på Jimmie Durhams skulptur "Pagliaccio Non Son". Selerierne har små fragmenter af Jimmie Durhams stamme placeret i deres udhulninger. De har også passiv-agressive torne på deres kroppe og hår og kæder med fnok, der sættes i bevægelse når yderdøren åbner eller når beskueren passerer dem.



Udvalgte værker fra: F.I.F.O.

Udstilling: Blow me from the mountains and into the sea, gruppeudstilling på Bergen Landmark, 2020

Medie: objekter/nstallation

Størrelse: Varierende størrelser

Materialer: fuglereder, gul pigment tilføjet den flydende håndsæbe, fragmenter fra benzinslanger, hunde- og menneskehår, usbstik, sko, fnok, kæder, toiletpapir

Beskrivelse: installationen består af 11 tomme, dystopiske fuglereder, der er placeret på herretoiletet på Bergen Landmark. Håndsæben i sæbedispensoren er tilføjet gul frugtfarve og efterlader et gulligt skær, når man har vasket hænder. Der er placeret fnok i håndtørreren med et potentiale til at spredes rundt i bygningen, hvis håndtørreren bliver aktiveret.

