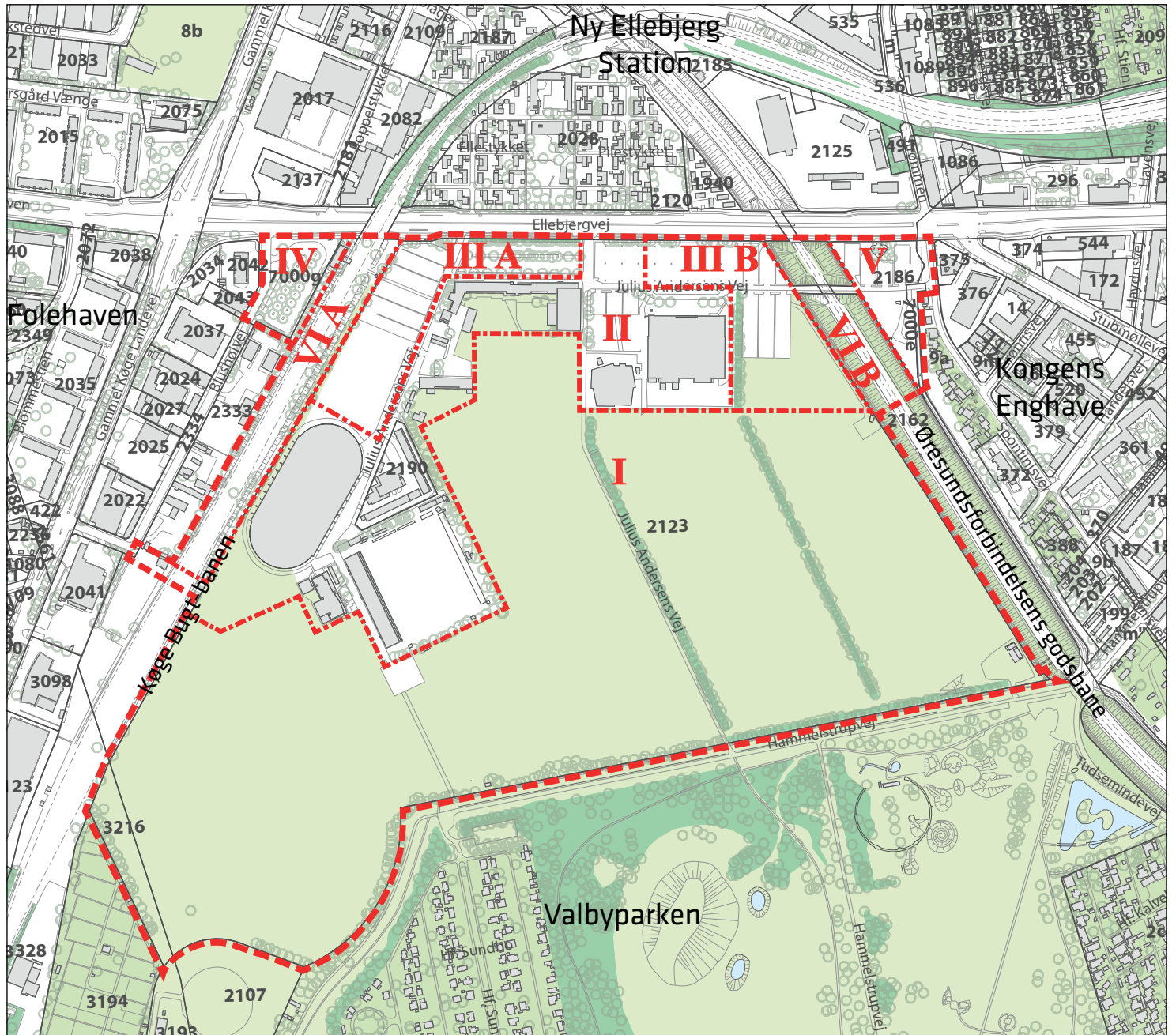
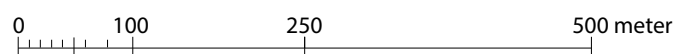


# Tegning nr. 1 - Lokalplanområdets afgrænsning

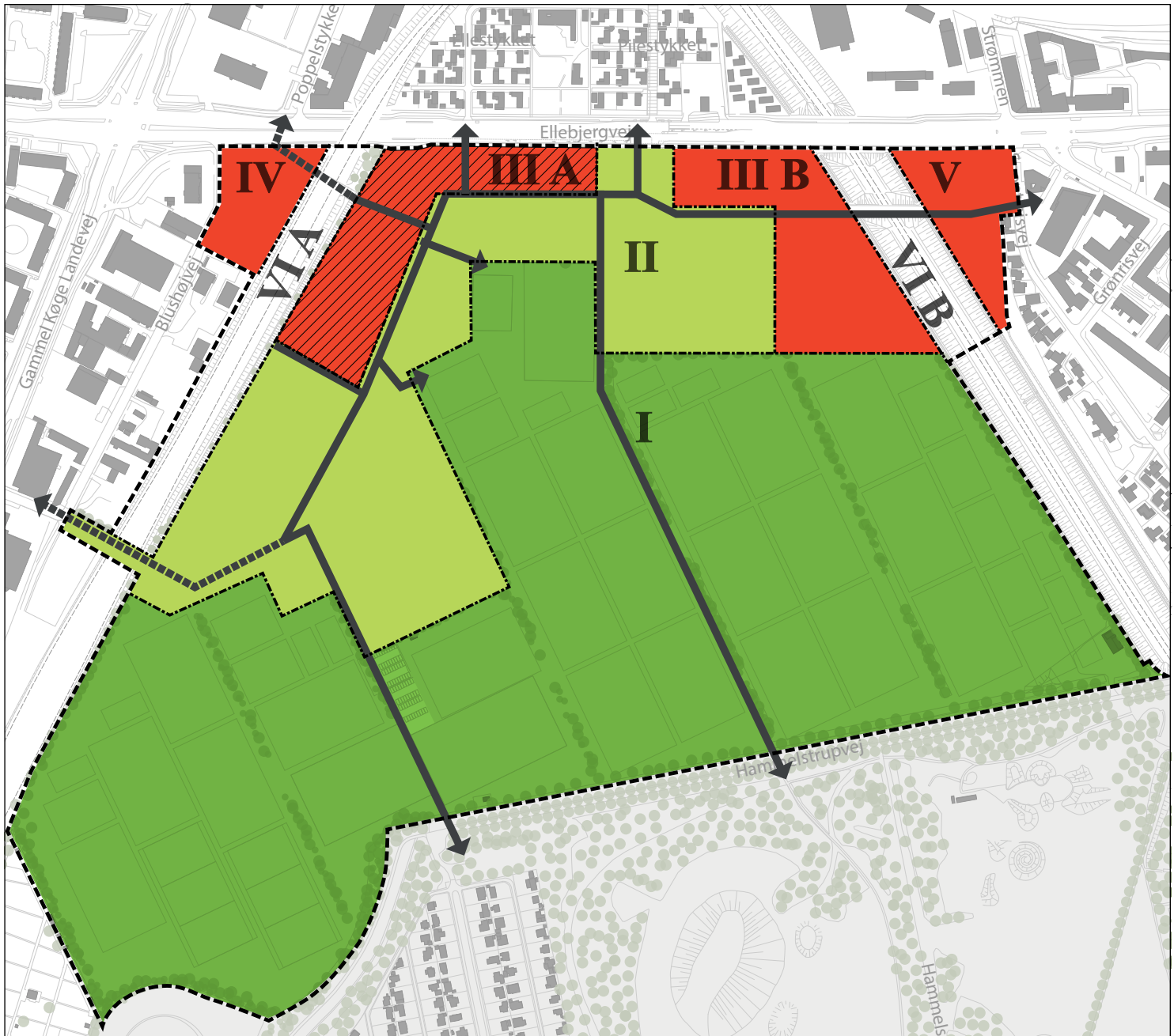


----- Lokalplanområde

- . - . - . Grænse mellem underområder




## Tegning nr. 2 - Anvendelse




----- Lokalplanområde


----- Grænse mellem underområder


Primære anvendelser:

 Boldbaner, idræt, institutioner mv.

 Idrætsanlæg, institutioner mv.

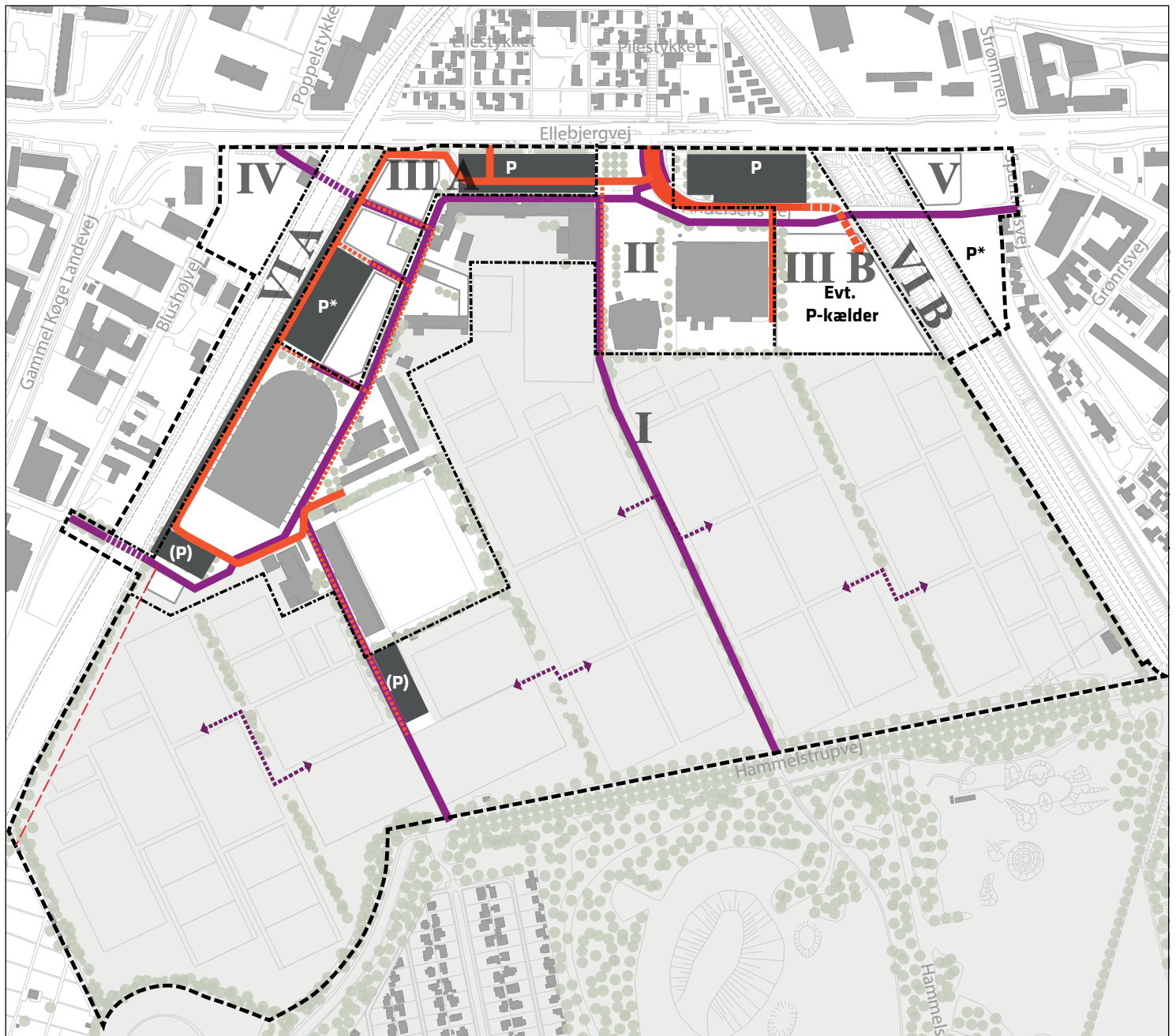
 Serviceerhverv

 Serviceerhverv med tilknytning til idræt

 Vigtige forbindelseslinjer, der ikke må bebygges

0 50 100 200 300 m.

# Tegning nr. 3 - Vej- og stiforhold samt byggelinje



- Lokalplanområde
- Grænse mellem underområder
- - - - - Byggelinje / reservation for evt. fremtidige baneformål
- Biltrafik
- Fodgænger- og cykeltrafik
- ← - - - - - Sti på tværs af læhegn
- ..... Fremtidig tunnel under banen til fodgænger- og cykeltrafik
- ..... Lege- og opholdsgade med lejlighedsvis kørsel tilladt
- - - - - - Evt. adgang til parkeringskælder under sti
- P** Parkeringsareal med asfaltbelægning
- P\*** Parkeringsareal med grusbelægning
- (P)** Parkeringsareal til lejlighedsvis benyttelse

