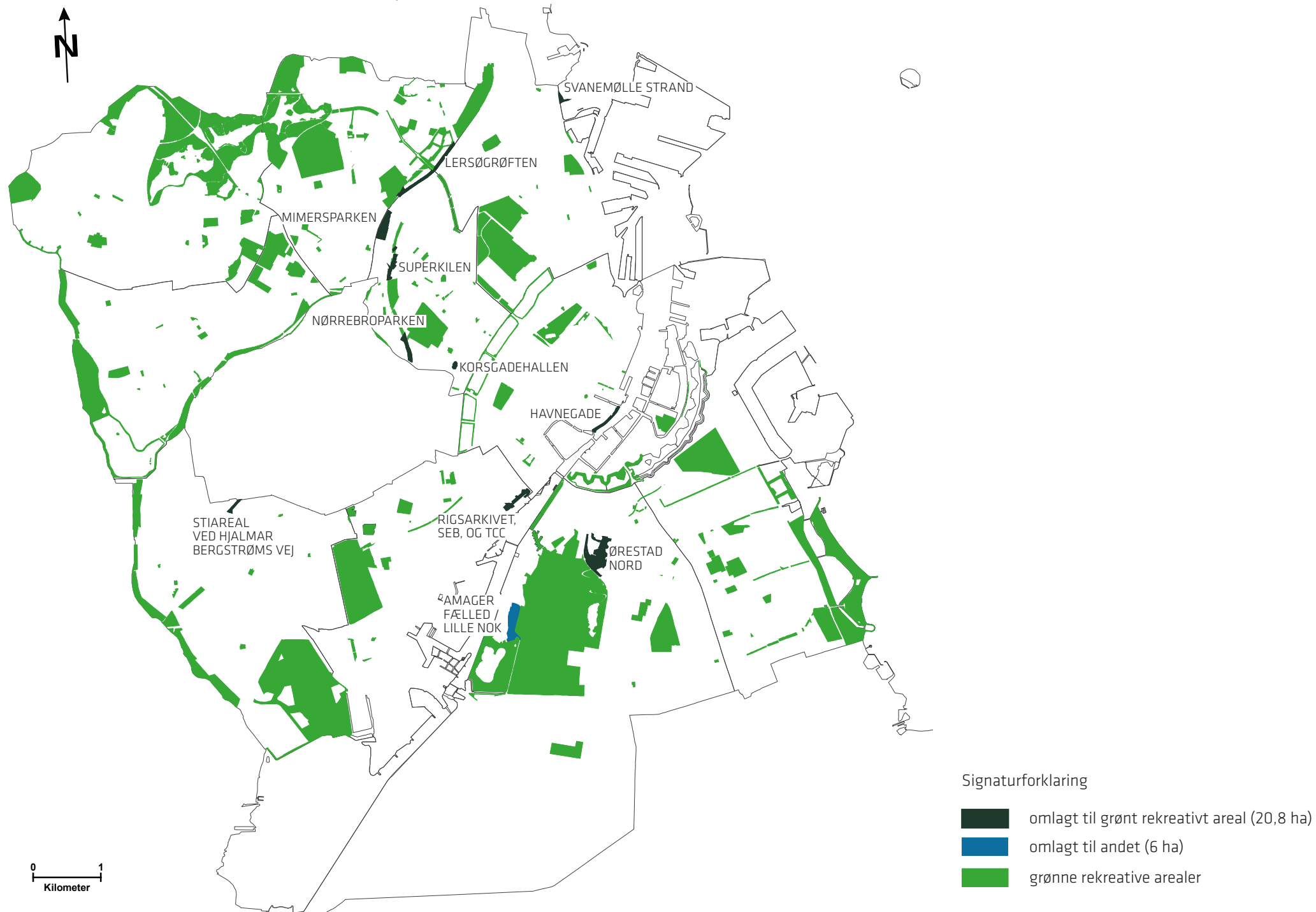


BILAG 3 : UDVIKLING I AREALET AF GRØNNE, REKREATIVE AREALER 2008-2013



UDVIKLING I AREALET AF GRØNNE, REKREATIVE AREALER 2008-2013

Opgørelse over udvikling af grønne, rekreative arealer 2008-2013

Areal	Hektar
Svanemølle Strand	+0.5
Superkilen	+0.8
Nørrebroparken	+1.9
Mimersparken	+3.8
Lersøgrøften	+2.7
Stiareal ved Hjalmar Bergstrøms Vej	+0.5
Havnegade	+0.9
Korsgade Hallen	+0.4
Ørestad nord	+7,4
SEB, Rigsarkivet og TCC	+1,9
Amager Fælled/Lille Nok*	-6.0
Balance	+14,8

I 2008 var det samlede grønne, rekreative areal 1.238,9 hektar. I 2013 er arealet 1.253,7 hektar. Der er i perioden 2008-2013 kommet 20,8 hektar grønt, rekreativt areal til, mens der er 6 hektar, der er gået fra. Det vil sige, at der fra 2008 til 2013 er sket en forøgelse af grønt, rekreativt areal på 14,8 hektar.

Det bemærkes, at angivelsen af enkelte af arealerne på det tilhørende kort er størrelsesmæssigt overdrevne af hensyn til læsevenligheden.

*Det pågældende areal er overgået fra naturområde til nyttehave efter beslutning i Borgerrepræsentationen.