

## DET SOCIALE HUS

Kultur- og Fritidsforvaltningen  
Københavns Ejendomme

Skitseforslag for stofindtag halmtorvet 15, stueetage

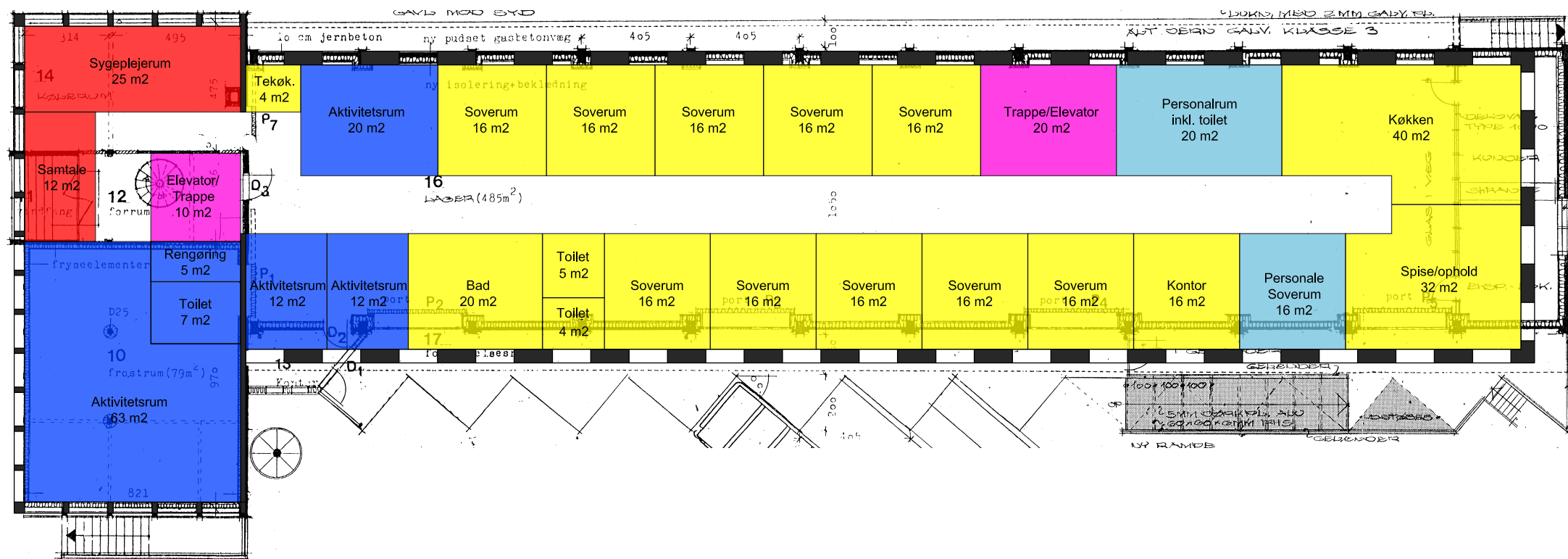
Project no.	
Designed	MIJO / JBKN
Checked	
Approved	PCHR
Scale	1:200 (A3)
Date	2012.06.20

**COWI**

COWI A/S  
Parallevej 2  
DK-2800 Kongens Lyngby

Tel. +45 45 97 22 11  
Fax +45 45 97 22 12  
www.cowi.dk

Rev.



## DET SOCIALE HUS

Kultur- og Fritidsforvaltningen  
Københavns Ejendomme

Skitseforslag for stofindtag halmtorvet 15, 1. Sal

Project no.

Designed MIJO / JBKN

Checked

Approved PCHR

Scale 1:200 (A3)

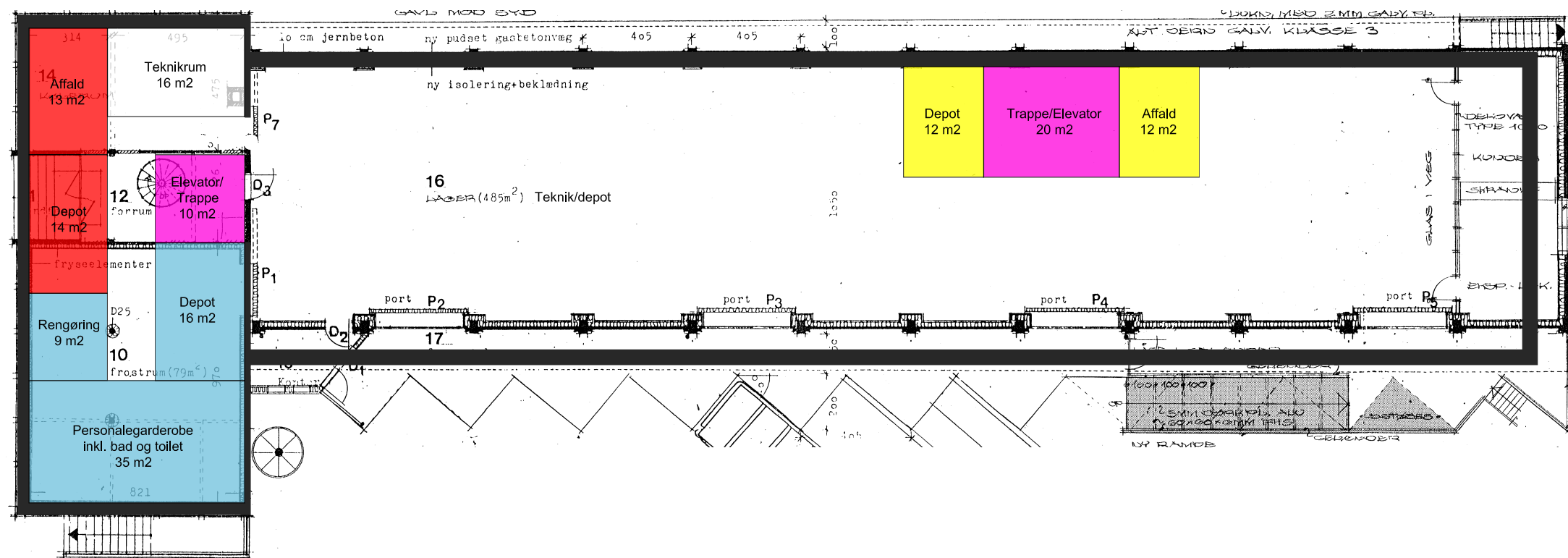
Date 2012.06.20

**COWI**

COWI A/S  
Parallevej 2  
DK-2800 Kongens Lyngby

Tel. +45 45 97 22 11  
Fax +45 45 97 22 12  
www.cowi.dk

Rev.



## DET SOCIALE HUS

Kultur- og Fritidsforvaltningen  
Københavns Ejendomme

Skitseforslag for stofindtag halmtorvet 15, Kælderplan

Project no.

Designed MIJO / JBKN

Checked

Approved PCHR

Scale 1:200 (A3)

Date 2012.06.20

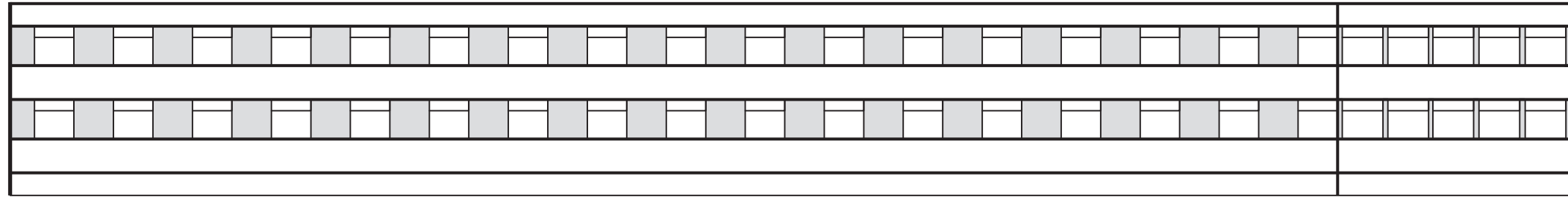
**COWI**

COWI A/S  
Parallevej 2  
DK-2800 Kongens Lyngby

Tel. +45 45 97 22 11  
Fax +45 45 97 22 12  
www.cowi.dk

Rev.

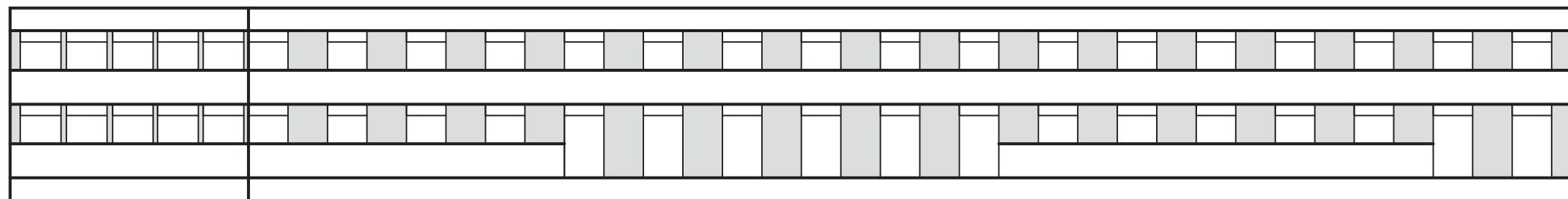
Nordøst facade



Ny bygning

Eksisterende bygning

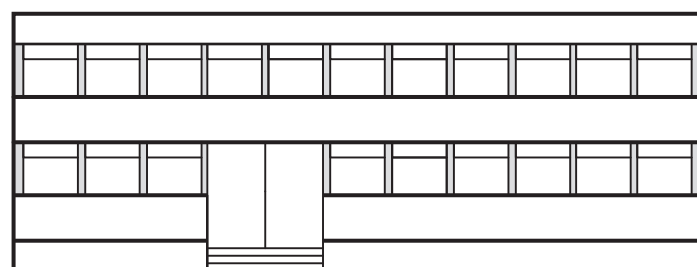
Sydvest facade



Eksisterende bygning

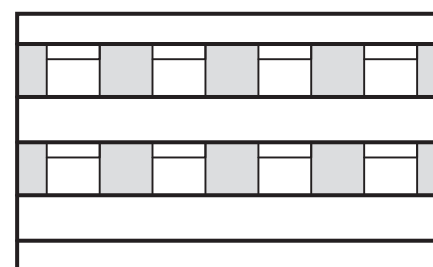
Ny bygning

Nordvest facade



Eksisterende bygning

Sydøst facade



Ny bygning

## DET SOCIALE HUS

Kultur- og Fritidsforvaltningen  
Københavns Ejendomme

Skitseforslag for stofindtag halmtorvet 15 - Opstalt

Project no.

Designed MIMI / JBKN

Checked

Approved PCHR

Scale 1:200 (A3)

Date 2012.06.20

**COWI**

COWI A/S  
Parallelsvej 2  
DK-2800 Kongens Lyngby

Tel. +45 45 97 22 11  
Fax +45 45 97 22 12  
www.cowi.dk

Rev.