

Startreddegørelse København Syd Bykvarter

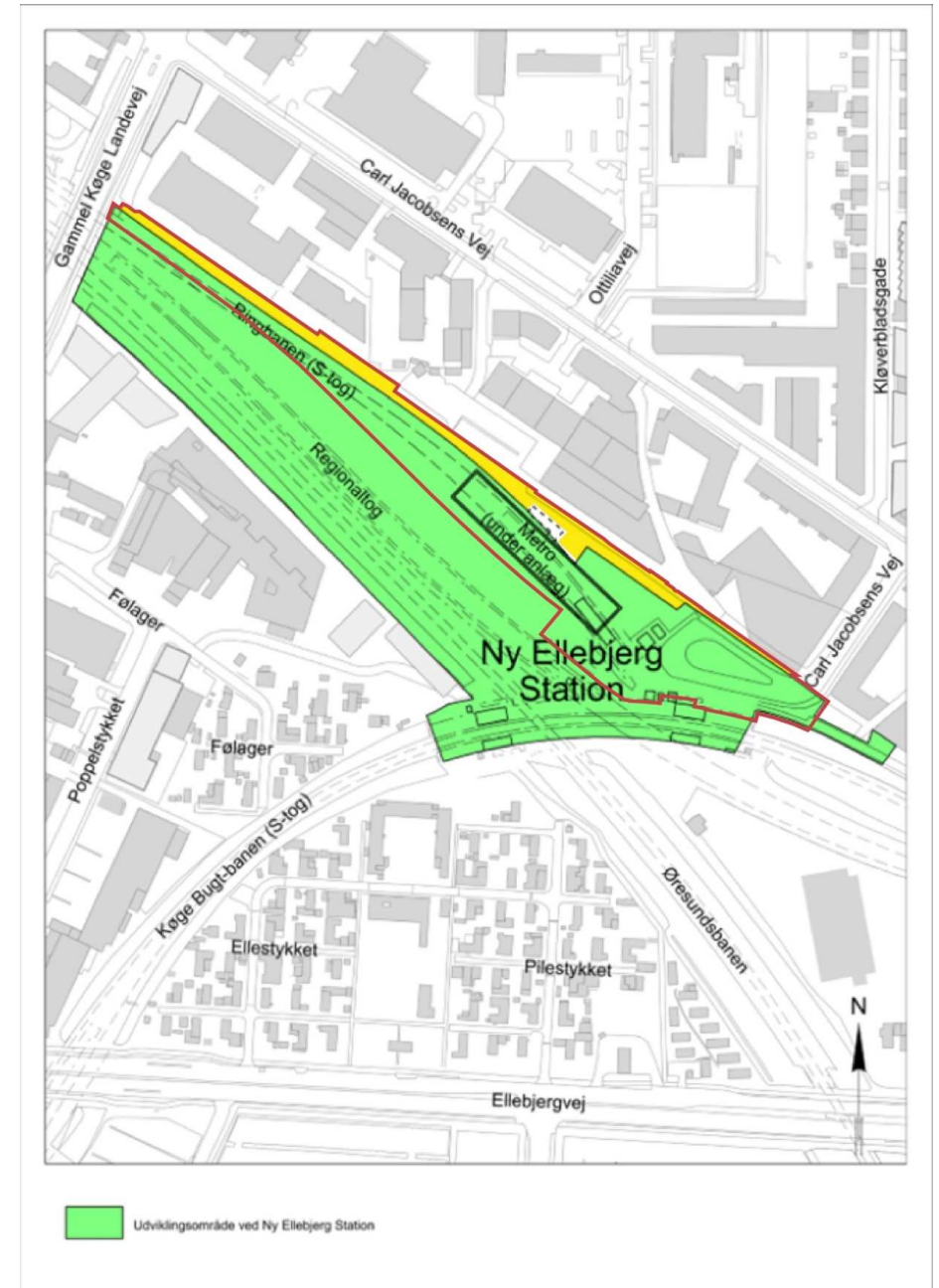
Teknik- og Miljøudvalgets møde den 16. september
2024

v/ Karsten Biering Nielsen, vicedirektør



Baggrund

- Lov om ændring af lov om en Cityring og lov om Metroselskabet I/S og Udviklingselskabet By & Havn I/S (18/12/2018)
- Businesscase
- Oprindeligt 80.000 m² etageareal på 41.600 m² grundareal med forventet provenu 120 mio. kr. (2018-priser)
- Nu 40.000 m² etageareal på 16.600 m² grundareal med forventet provenu 146 mio. kr. (2023-priser)



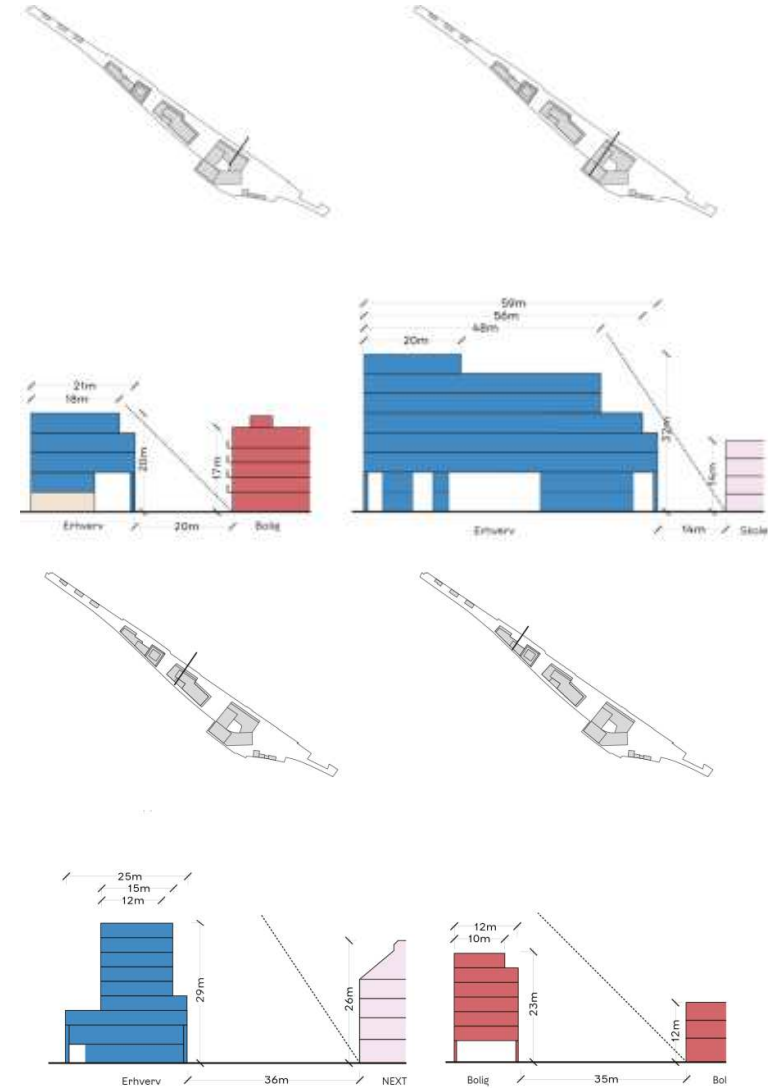
Indretning af København Syd og områdeaafgrænsning



Dilemmaer

1. Bebyggelsens omfang og anvendelse
2. Bolighøjhus
3. Bolignære opholdsarealer
4. Parkeringsdækning og adgangsforhold
5. Placering af stibroforbindelse

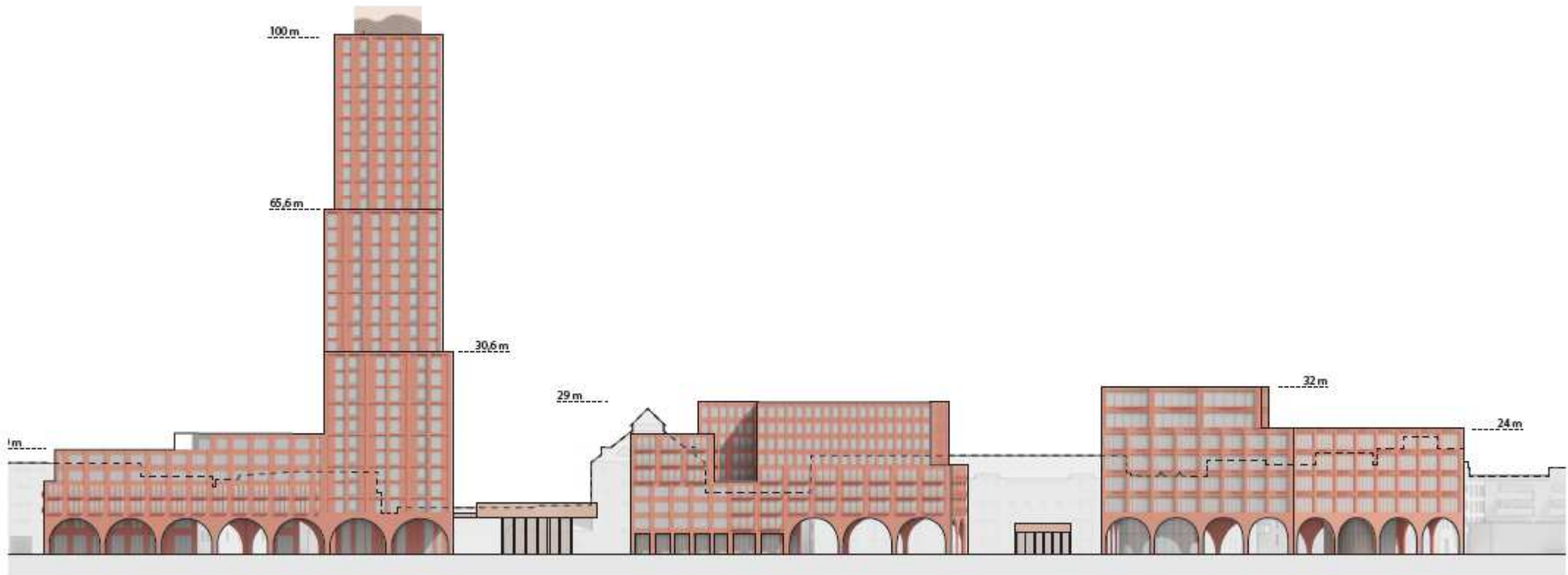
1. Bebyggelsens omfang og anvendelse



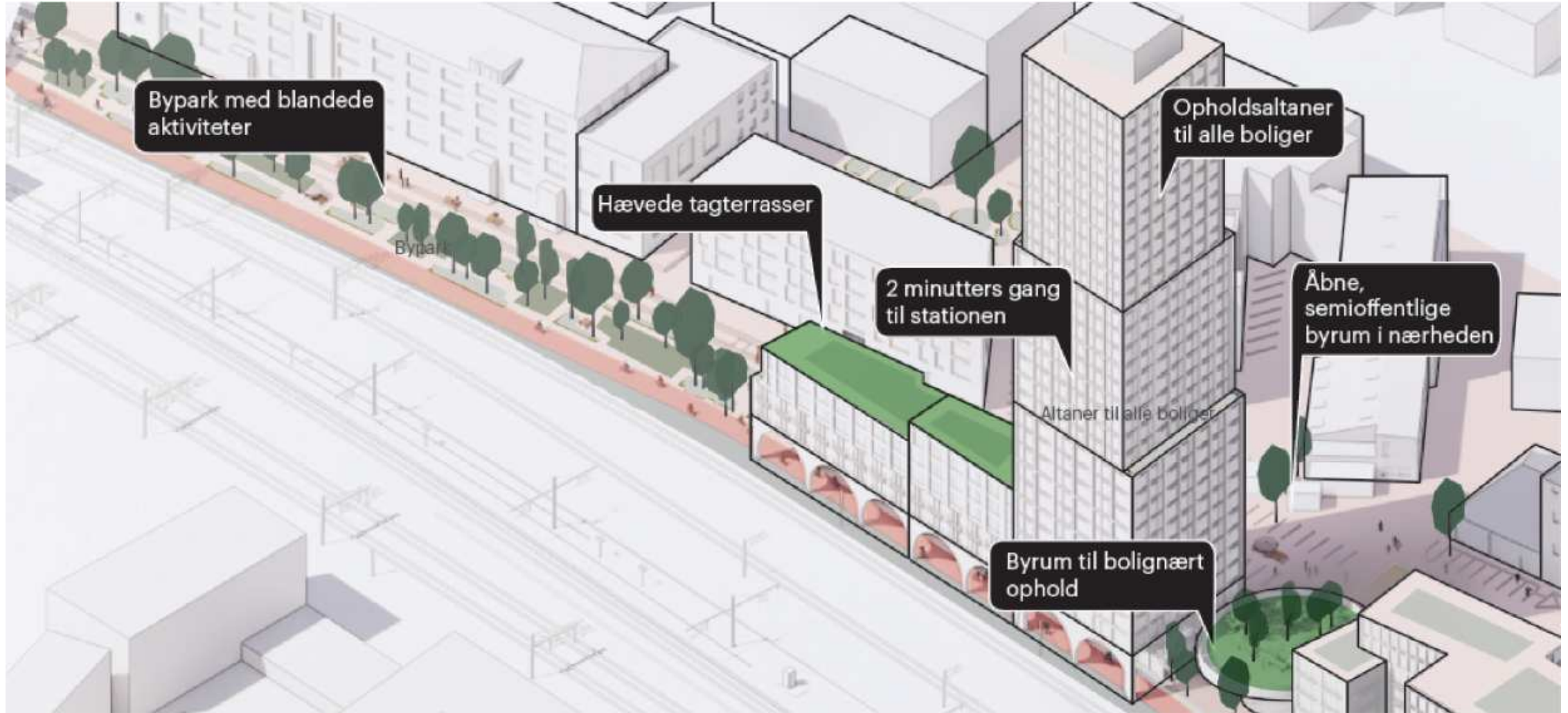
2. Bolighøjhus



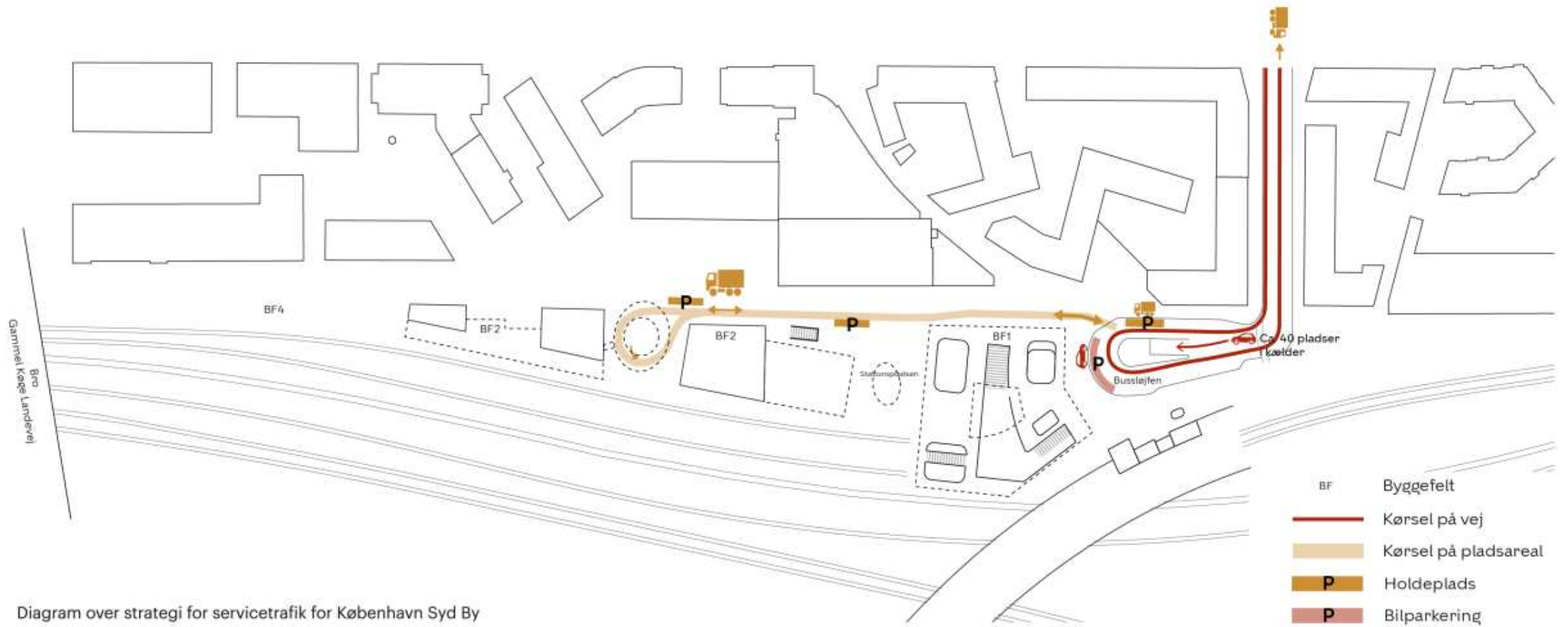
2. Bolighøjhus



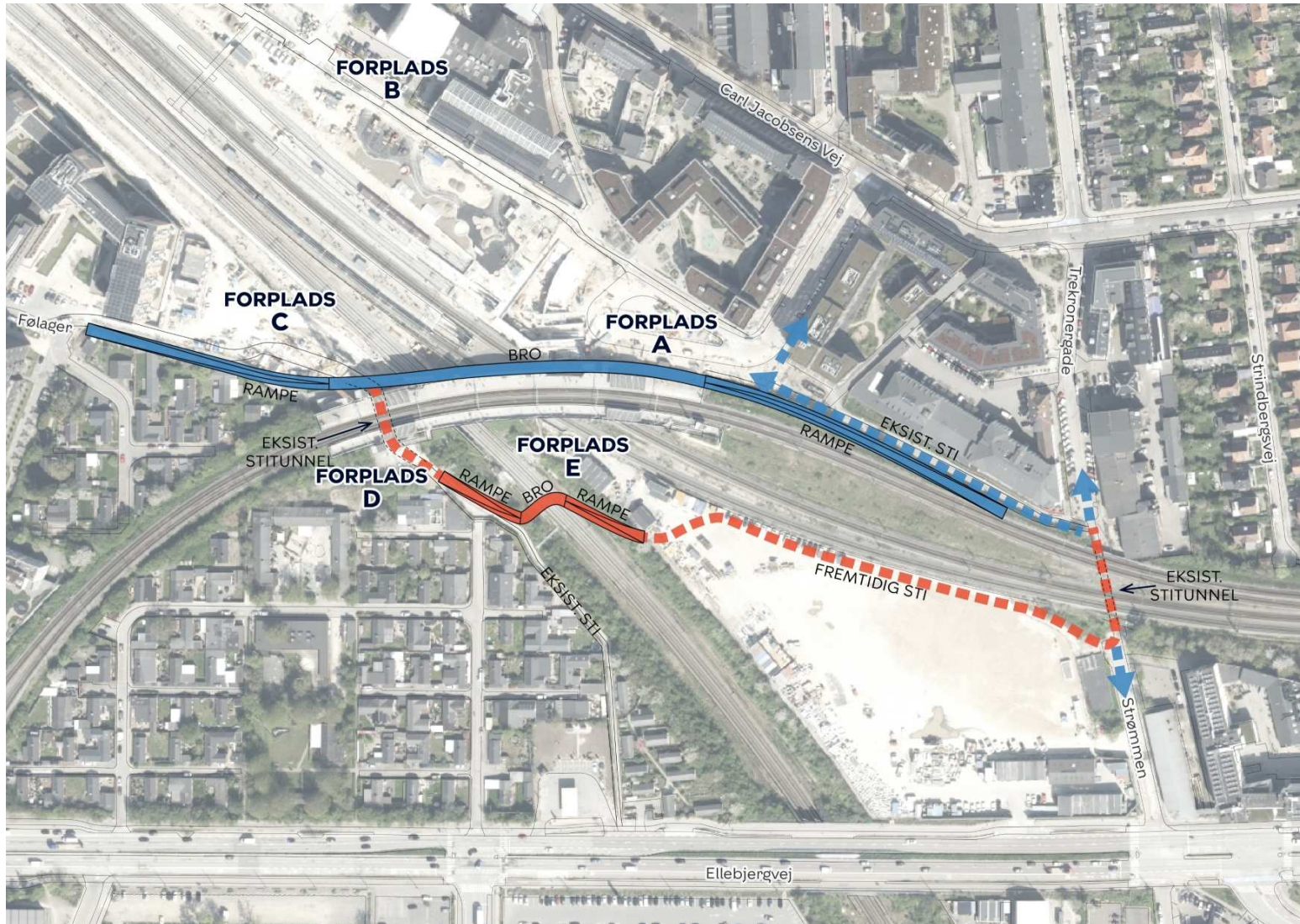
3. Bolignære opholdsarealer



4. Parkeringsdækning og adgangsforhold



5. Placering af stibroforbindelse



Dilemmaer

1. Bebyggelsens omfang og anvendelse
2. Bolighøjhus
3. Bolignære opholdsarealer
4. Parkeringsdækning og adgangsforhold
5. Placering af stibroforbindelse

Supplerende slides til
beredskab

Nordbro-tårnet på Nørrebro



Tilpasning af volumen

Projektets samlede volumen fastholdes på 40.000 m², men er siden konkurrenceforslaget blevet optimeret.

Volumen fra konkurrencefase

Tilpasset volumen med 100 meter højhus

