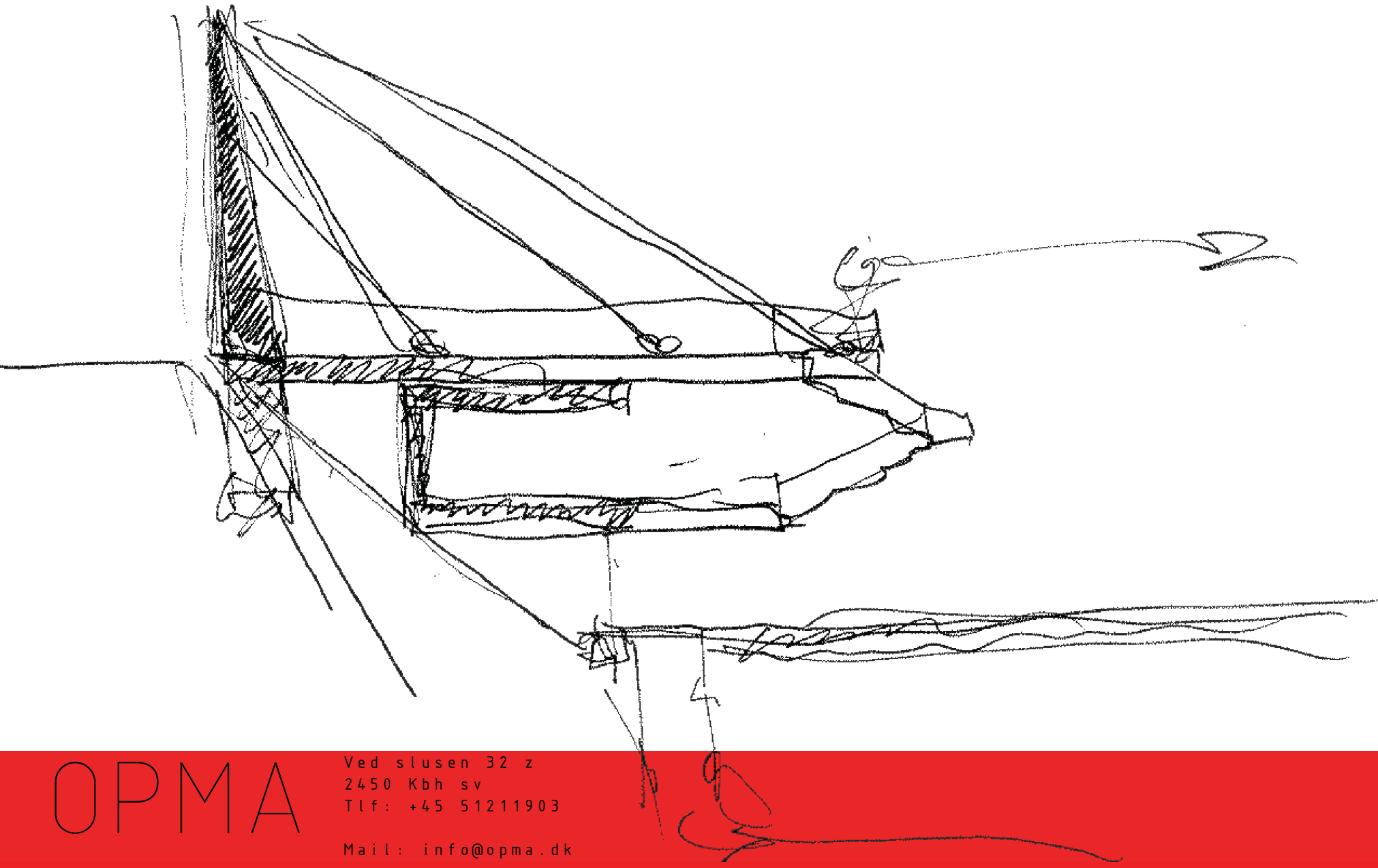


Lystfiskercenter ved Sjællandsbroen



OPMA

Ved slusen 32 z
2450 Kbh sv
Tlf: +45 51211903

Mail: info@opma.dk

Indholdsfortegnelse:

- 1-----> Forside
- 2-----> Indholdsfortegnelse
- 3-----> Stedets potentialer
- 3-----> Ønsket
- 4-----> Situationsplan nuværende forhold 1:1000
- 5-----> Snit nuværende forhold
- 6-----> Situationsplan fremtidige forhold 1:500
- 7-----> Snit fremtidige forhold
- 8-----> Visualisering placering på skrænten
- 9-----> Visualisering broforbindelsen

Stedets potentialer:

Stigboderne og slusen har i mange år været et fast tilholdssted for en gruppe fiskere, der har mødtes og delt deres passion for fiskeri. I de første år var fokus blot på mødet med andre fiskere og det at kunne dele sin interesse med andre, men efterhånden er fiskerne blevet en mere integreret del af området. De arrangerer fisketure, hjælper ungdomsklubber, og deler gerne ud af deres erfaring for interesserede og forbipasserende. De har et utroligt stort socialt engagement i området og kunne godt tænke sig at være mere systematiske omkring disse aktiviteter.

Dette skitseforslag forsøger at imødekomme disse visioner. Ved at etablere et mere permanent opholdssted, skabes en bedre ramme, hvorfra der kan arrangeres ture, fiskekonkurrencer, fiskeworkshops og seminar om feks. fluefiskeri.

Udover at dette hus er med til at dække behovet for en gruppe engagerede lystfiskere, har det også et stort socialt islæt for området. Der er en udpræget positiv stemning for at skabe en mere permanent ramme for fiskerne i området, som både områdets beboere og forbipasserende kan nyde godt af.

Ved at placere huset på den nordvendte skråning ved Vejlands Allé, bevares kigget ned gennem havneforløbet til glæde for de forbipasserende. Her er der også mulighed for at anlægge en flydebro (kastebro), der strækker sig ud i bassinet foran Sony/Ericsson bygningen.

Ved at etablere en "bro" der skyder sig ud over pavilliones tag og kobler sig til fortorvet på Vejlands Allé, skabes et center i området. Udover at fungere som nedgang til pavillionen giver det området et særligt udsigtspunkt, hvorfra Københavns nye skyline i Teglværkshavnen og havneløbet kan nydes.

Ønsket:

Vi sigter efter at starte en dialog omkring muligheden for at skabe et tilhørssted til lystfiskere på og omkring Sjællandsbroen. Projektets finansiering bliver så vidt muligt finansieret af private og fonde, der støtter projekter med et socialt formål. Bemandingen at stedet bliver udelukkende udført af frivillige brugere, der har lysten til at dele deres viden med andre.

Projektet opfattes som et tilskud til området i kraft af dets store sociale islæt som akkumulator og aktivitetsskaber for liv i området til gavn for den brede befolkning og ikke kun de faste brugerne af huset.

Håber I modtager dette oplæg som et positivt indspark, der vil tage dette projekt et skridt nærmere en fremtidig realisering.

Stig Jørgensen
Initiativtager

Henrik Bendz
Arkitekt MAA / Bygningskonstruktør

København februar 2009



Område for en evt. placering

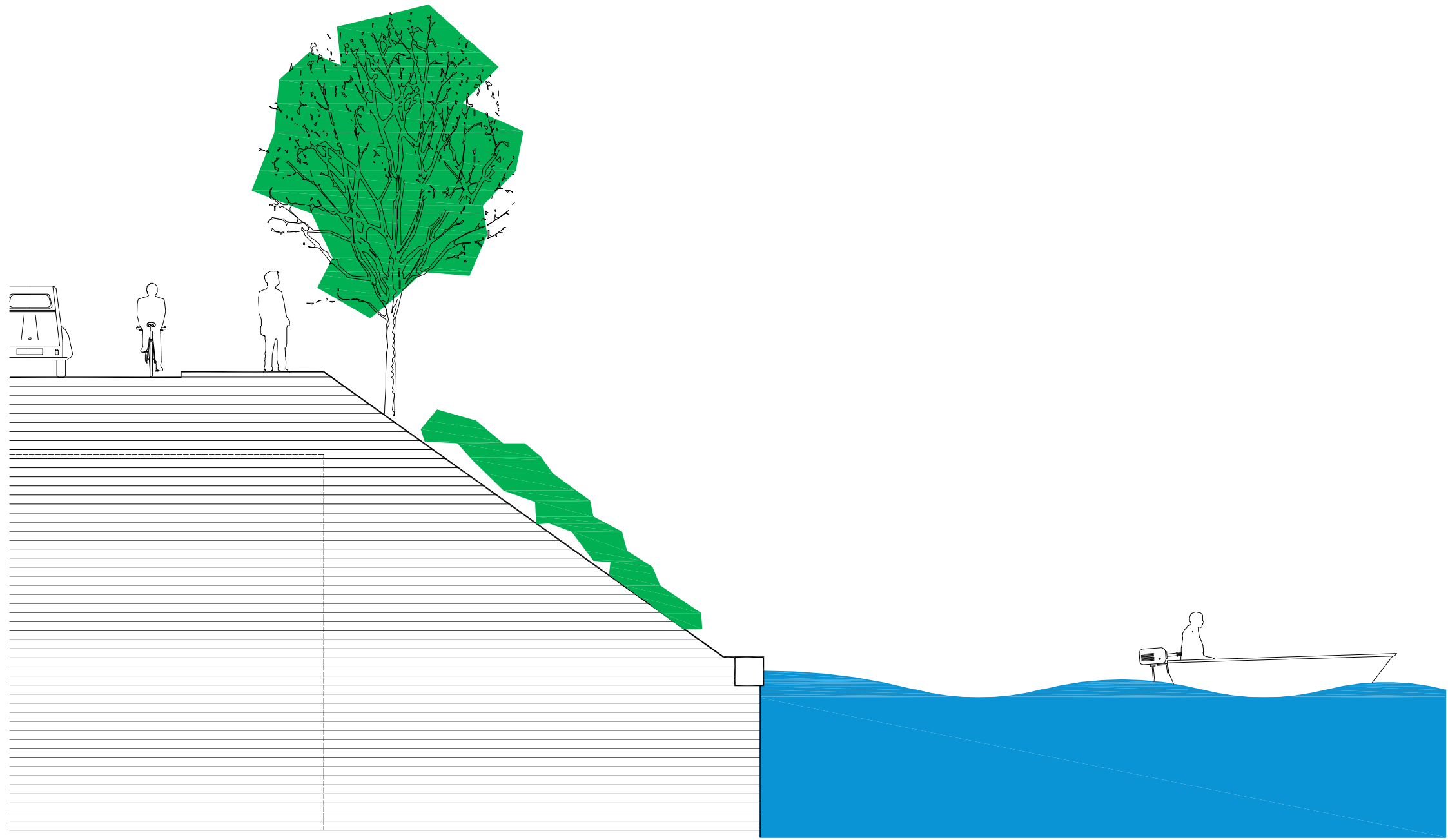
Note:
1. Alle mål i mm

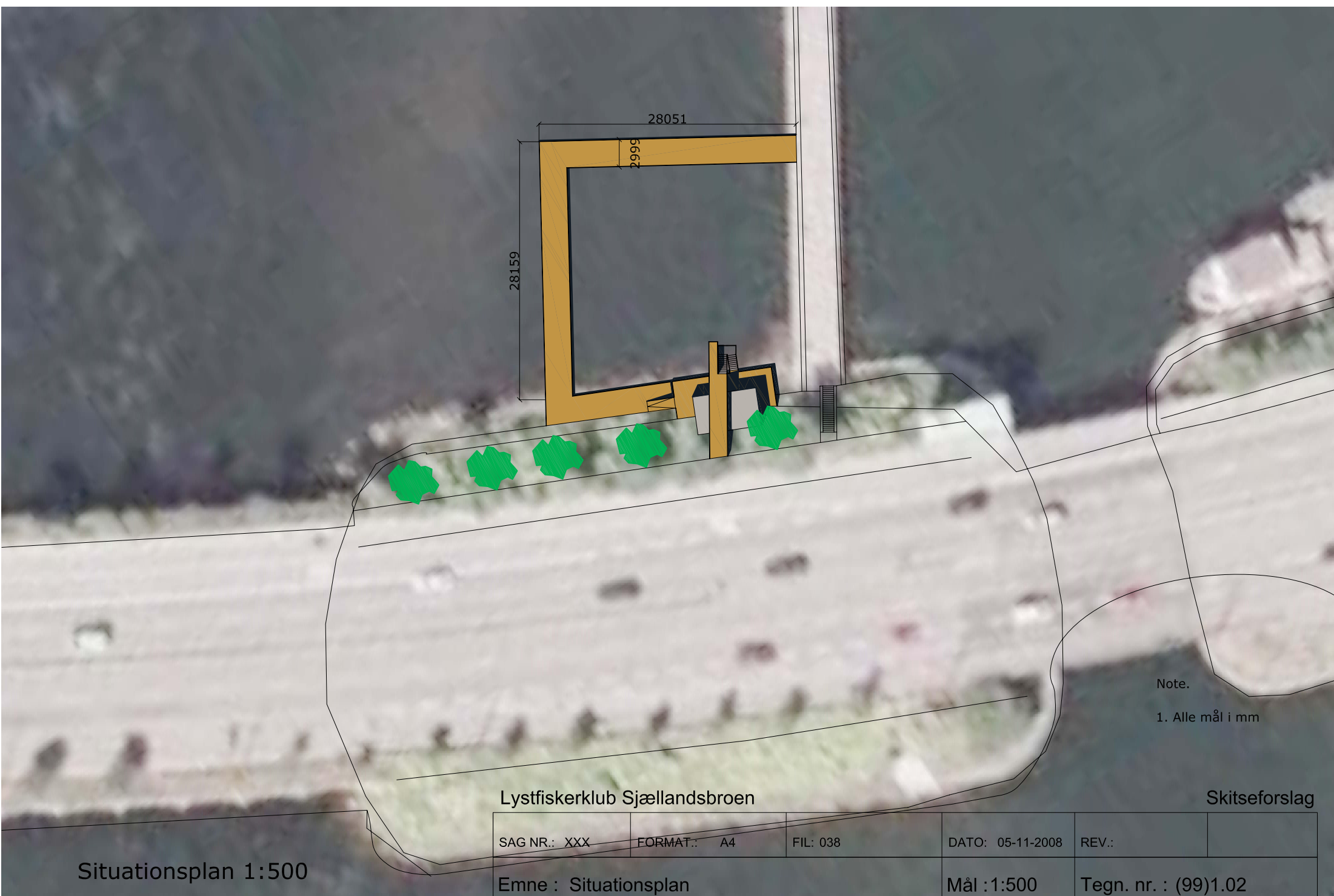
Lystfiskerklub Sjællandsbroen

Skitseforslag

Situationsplan 1:1000

SAG NR.: XXX	FORMAT.: A4	FIL: 038	DATO: 05-11-2008	REV.:
Emne : Situationsplan			Mål : 1:1000	Tegn. nr. : (99)1.01



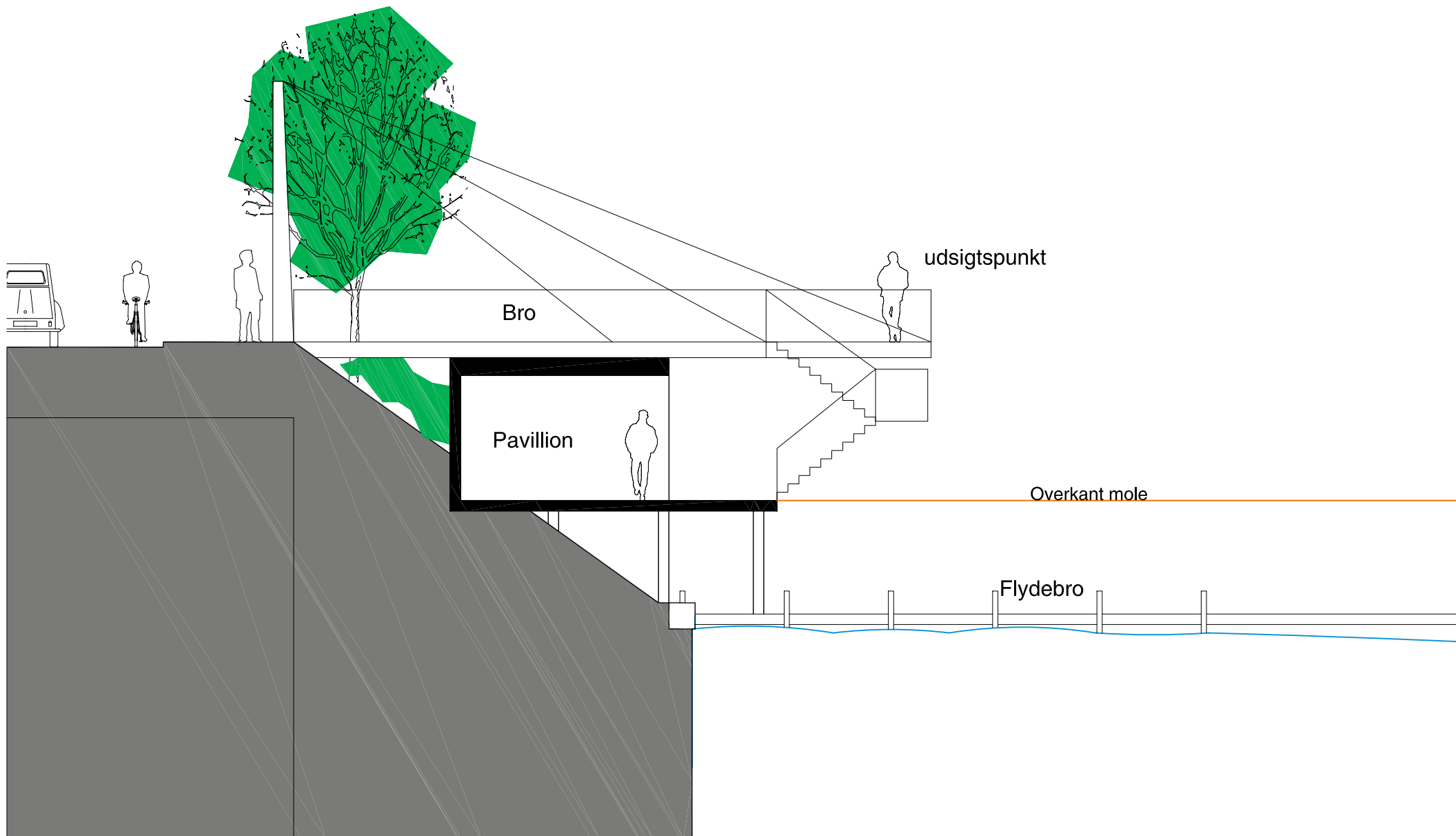


Lystfiskerklub Sjællandsbroen

Skitseforslag

Situationsplan 1:500

SAG NR.: XXX	FORMAT.: A4	FIL: 038	DATO: 05-11-2008	REV.:	
Emne : Situationsplan			Mål :1:500	Tegn. nr. : (99)1.02	



Snit 1:100

Lystfiskerklub Sjællandsbroen

Skitseforslag

SAG NR.: XXX	FORMAT.: A4	FIL: 038	DATO: 05-11-2008	REV.:	
Emne : Snit			Mål : 1:100	Tegn. nr. : (99)1.03	



