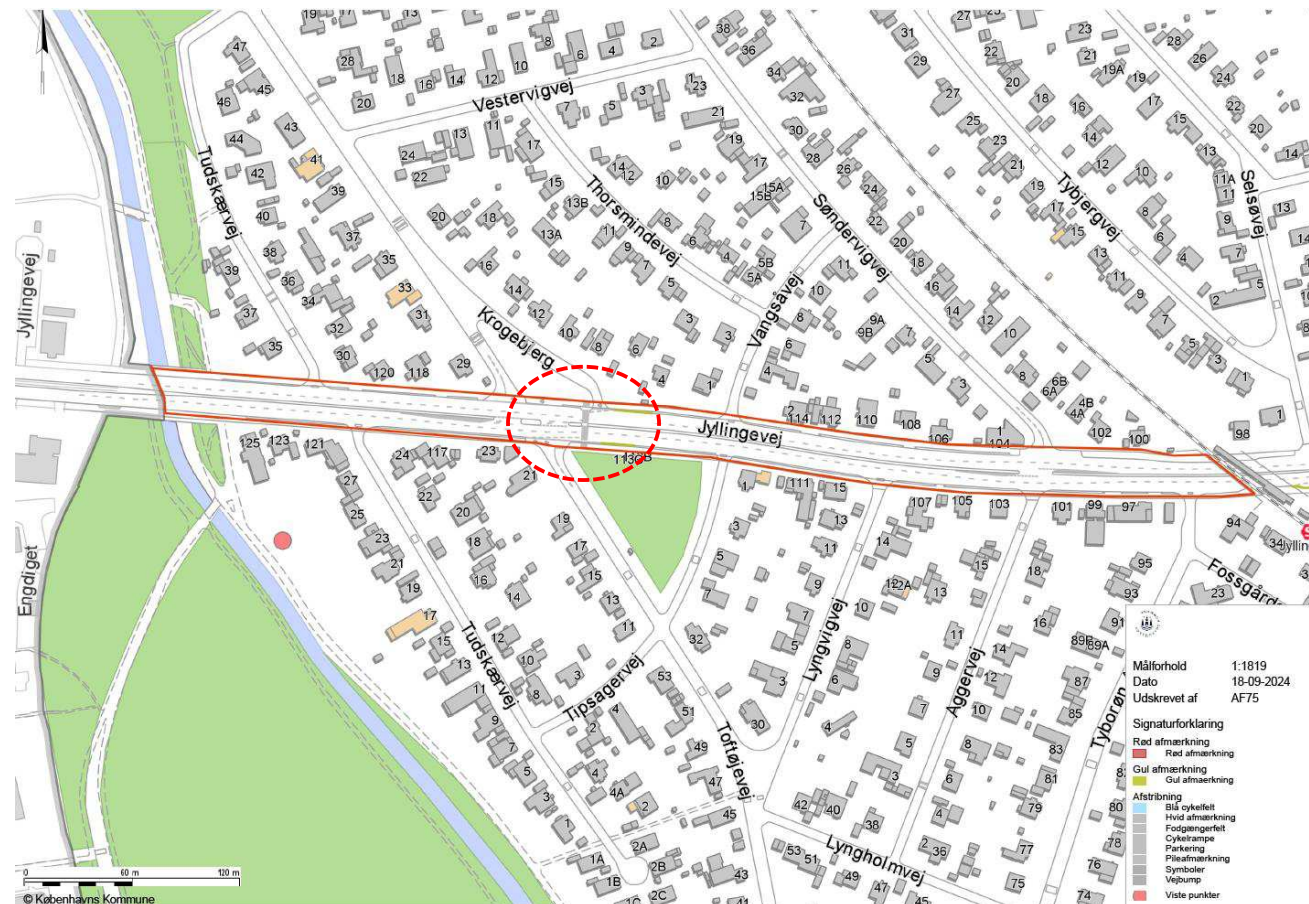


100283 Trafiksikkerhed og begrønning på Jyllingevej:



100283 Trafiksikkerhed og begrønning på Jyllingevej – Rammer:

- Projektet strækker sig fra Jyllingevej station til kommunegrænsen – ca. 650 m
- Projektet tager udgangspunkt i det tidligere udarbejdede afmærkningsprojekt.
- Signalreguleret fodgængerfelt og cykelsti ved Krogebjerg, udføres forventeligt i 2025.
- Trafiksikkerhed.
- Begrønning.
- Etablering af 30 parkeringspladser.



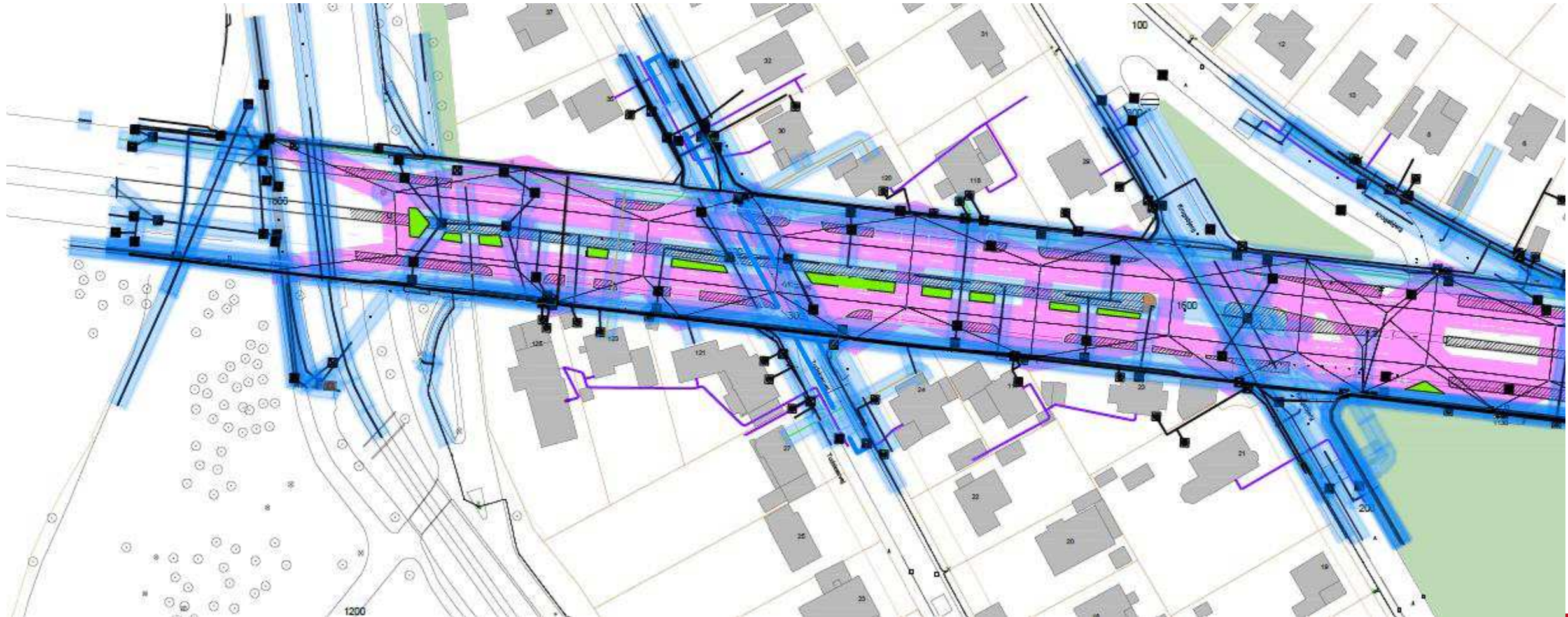
100283 Trafiksikkerhed og begrønning på Jyllingevej – Trafiksikkerhed:

- Hastigheden er nedsat til 50 km/t
- 2 spor i hver retning bevares
- Eksisterende vejbredder i hver retning indsnævres fra ca. 8,50 m til 6,30 m (kantsten til kantsten)
- Forskydning af vejen (plads til parkering og begrønning)
- Etablering af krydsningspunkter og ventearealer ved enkelte sideveje
- Etablering af mindre udstigningsarealer ved parkering



100283 Trafiksikkerhed og begrønning på Jyllingevej – Ledninger:

Begrænsninger og muligheder



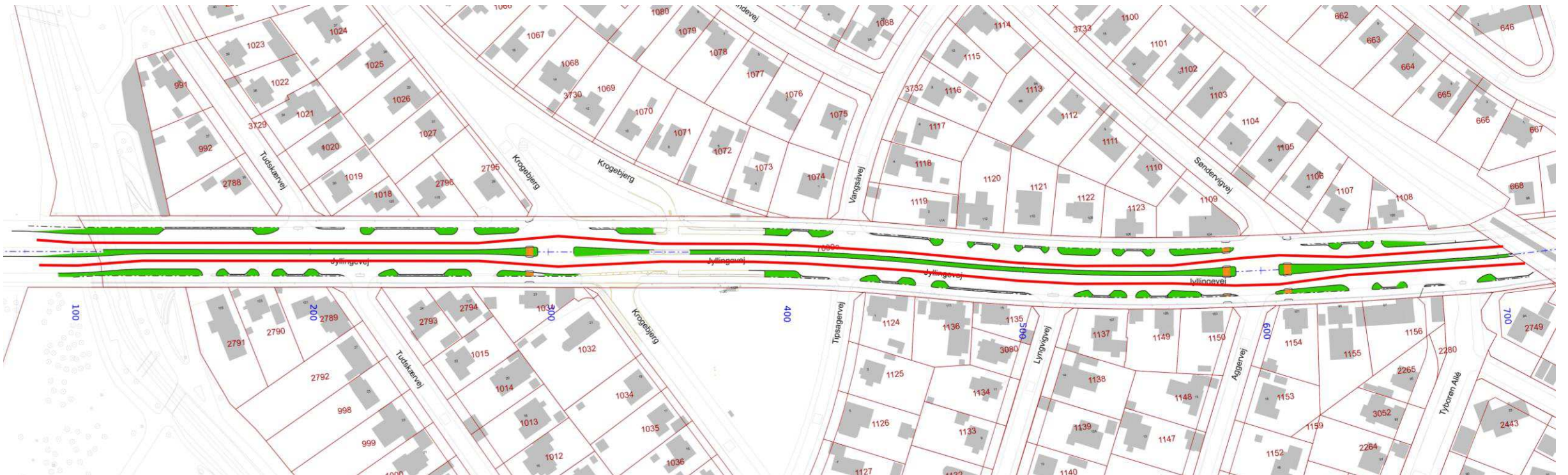
100283 Trafiksikkerhed og begrønning på Jyllingevej – Trafiksikkerhed:

Begrænsninger og muligheder



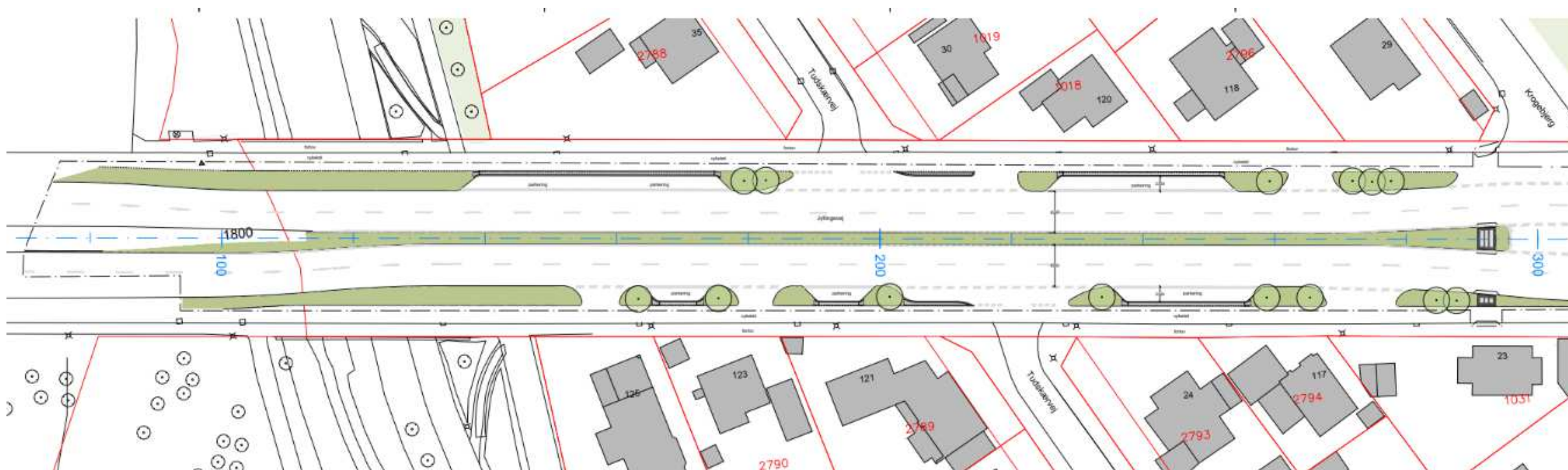
100283 Trafiksikkerhed og begrønning på Jyllingevej – Trafiksikkerhed:

- Forskydning af vejen (plads til parkering og begrønning)



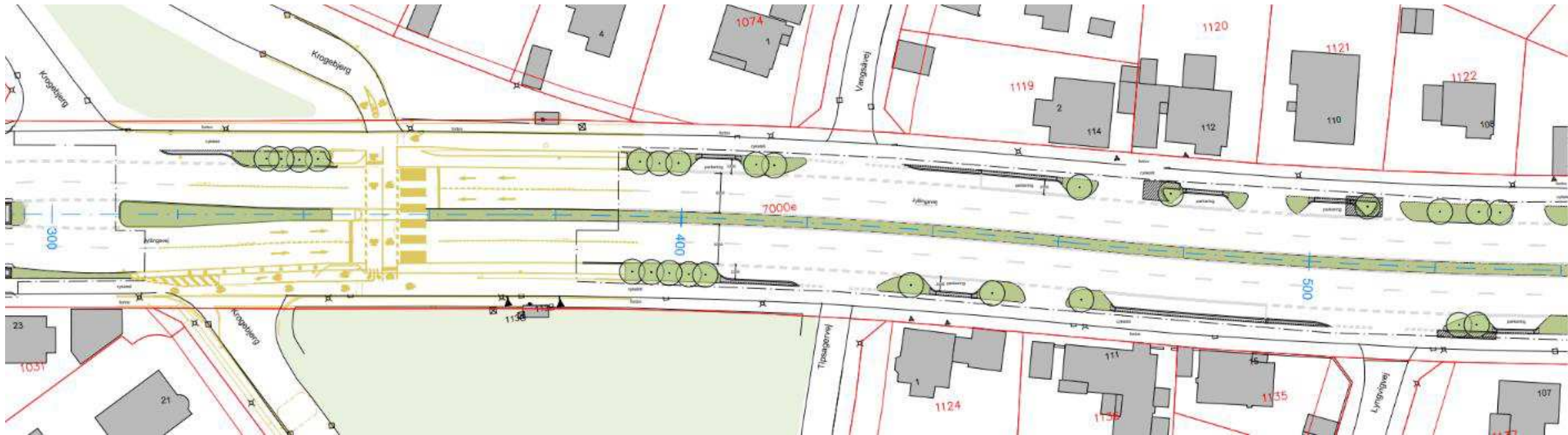
100283 Trafiksikkerhed og begrønning på Jyllingevej - Situationsplaner:

Ved Rødovre Kommune



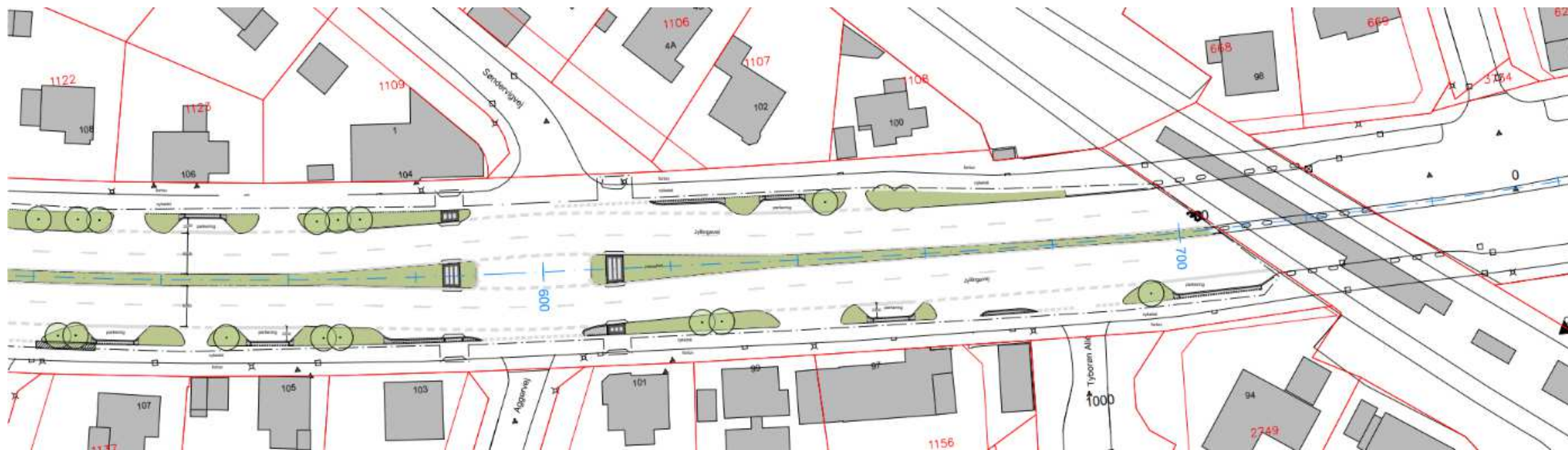
100283 Trafiksikkerhed og begrønning på Jyllingevej - Situationsplaner:

Midt på strækning



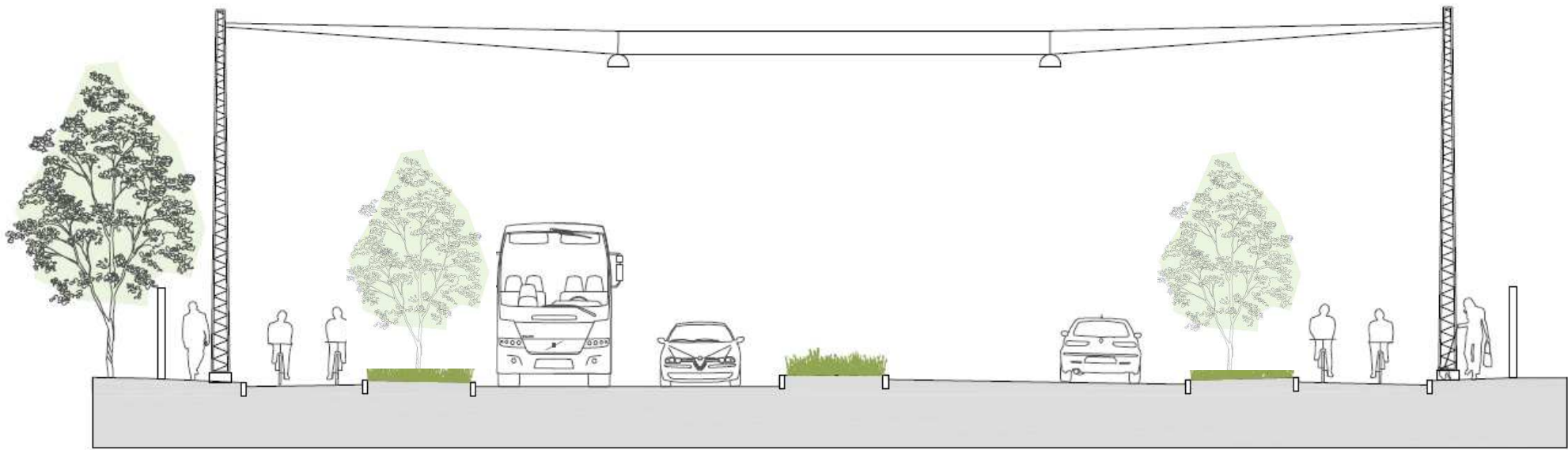
100283 Trafiksikkerhed og begrønning på Jyllingevej - Situationsplaner:

Ved Jyllingevej Station



100283 Trafiksikkerhed og begrønning på Jyllingevej - Begrønning:

Illustrationsnit, fremtid:



100283 Trafiksikkerhed og begrønning på Jyllingevej - Begrønning:

Eksisterende forhold:

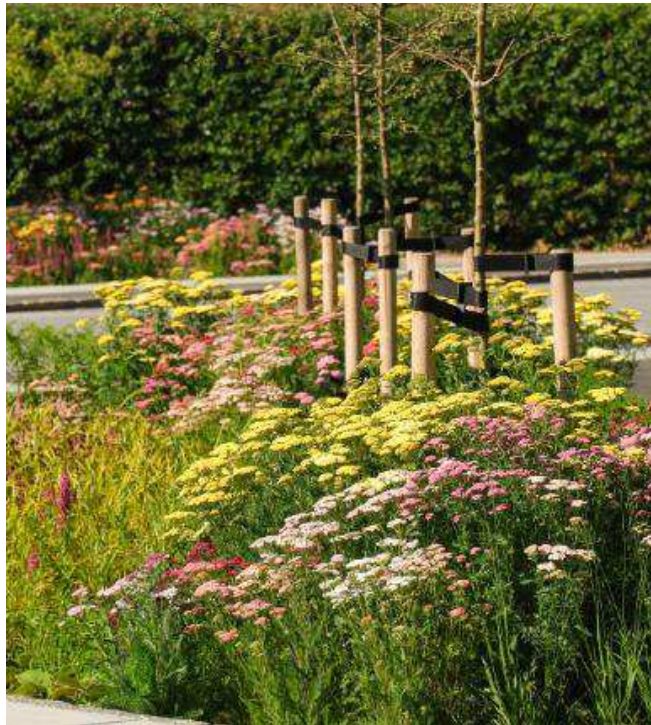


Illustration, fremtid:



100283 Trafiksikkerhed og begrønning på Jyllingevej - Begrønning:

- Urtemåtter/Vegetationsmåtter
- Mindre træer, max. 6 m høje



100283 Trafiksikkerhed og begrønning på Jyllingevej – EL ladestander:

EL-ladestander:

- 4 placeres samlet, men hvor er det muligt?
- Mod Rødovre Kommune



100283 Trafiksikkerhed og begrønning på Jyllingevej – Videre proces:

Hvad sker der herefter:

- Vanløse Lokaludvalg får materialet i høring
- Frist for høringssvar
- TMU-behandling af projektforslaget