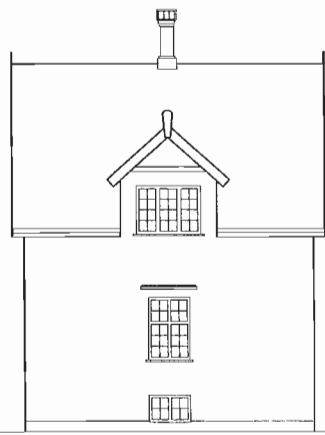
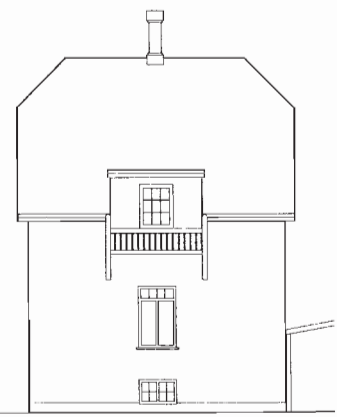




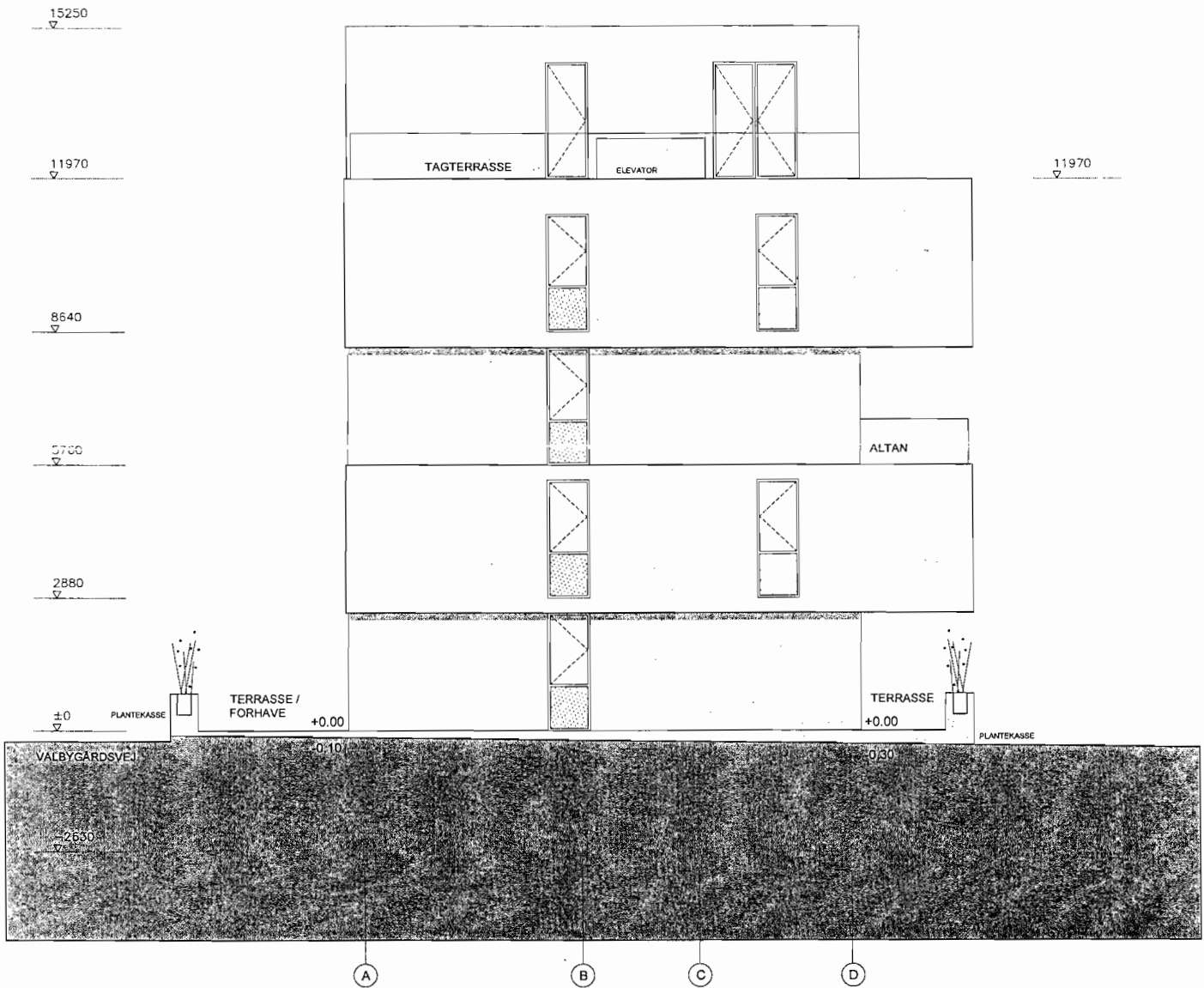
VALBYGÅRDSVEJ NR 40, NY BYGNING



NR 38



NR 36



REV	ÆNDRING	UDFØRT	GODKENDT	DATO
A	Supplerende vinduer tilføjet	CM	MH	2008.06.26

VALBYGÅRDSVEJ 40

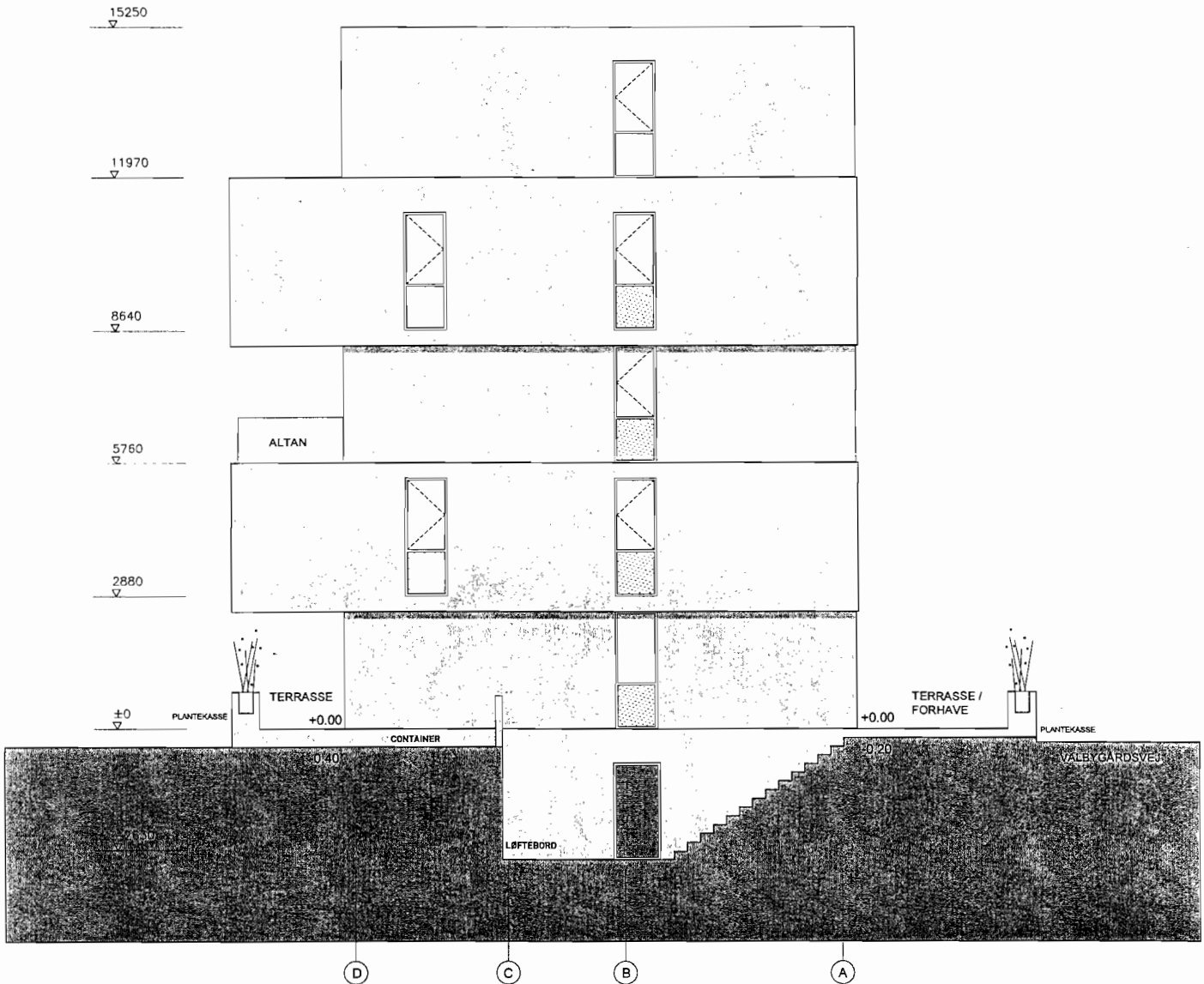
Matr. Nr. 16an, Valby, KBH

T-A-40-X-2N-A

FORPROJEKT  
FACADEOPSTALT  
NORD

Mål 1:100  
Dato 2008.04.22  
Tegn. af RK/CM  
Godk. af AH  
Sag nr 3180  
Cad file T-A-40-X-2.dwg

HØRER TIL SKRIVELSE AF  
22 SEP. 2008  
FRA CENTER FOR BYGGERI



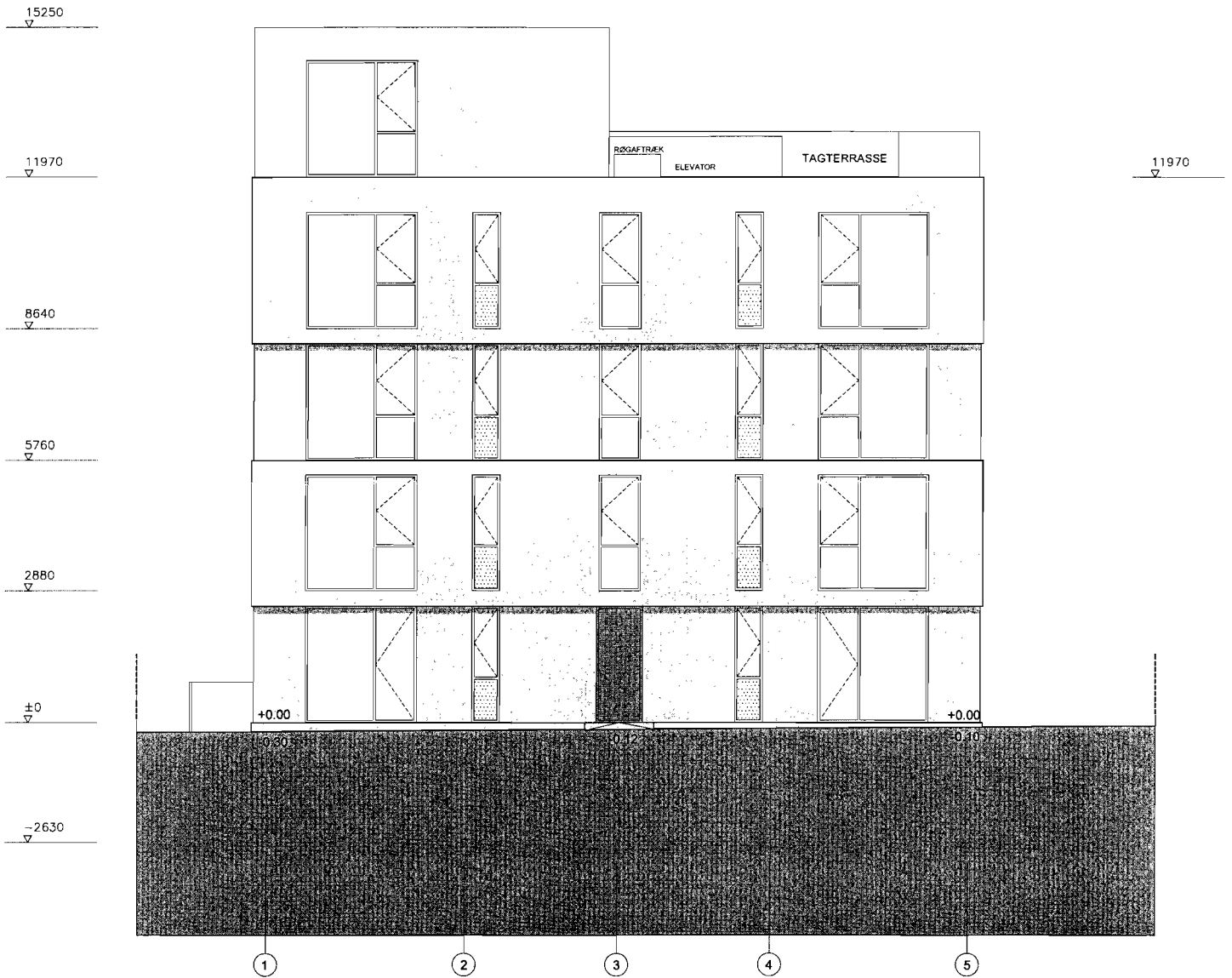
REV	ÆNDRING	UDFØRT	GODKENDT	DATO
A	Supplerende vinduer tilføjet	CM	MH	2008.06.26

VALBYGÅRDSVEJ 40 Matr. Nr. 16an, Valby, KBH		T-A-40-X-2S-A
FORPROJEKT FACADEOPSTALT SYD	Mål 1:100 Dato 2008.04.22 Tegn. af RK/CM Godk. af AH Sag nr 3180 Cad file T-A-40-X-2.dwg	

HØRER TIL SKRIVELSE AF

22 SEP. 2008

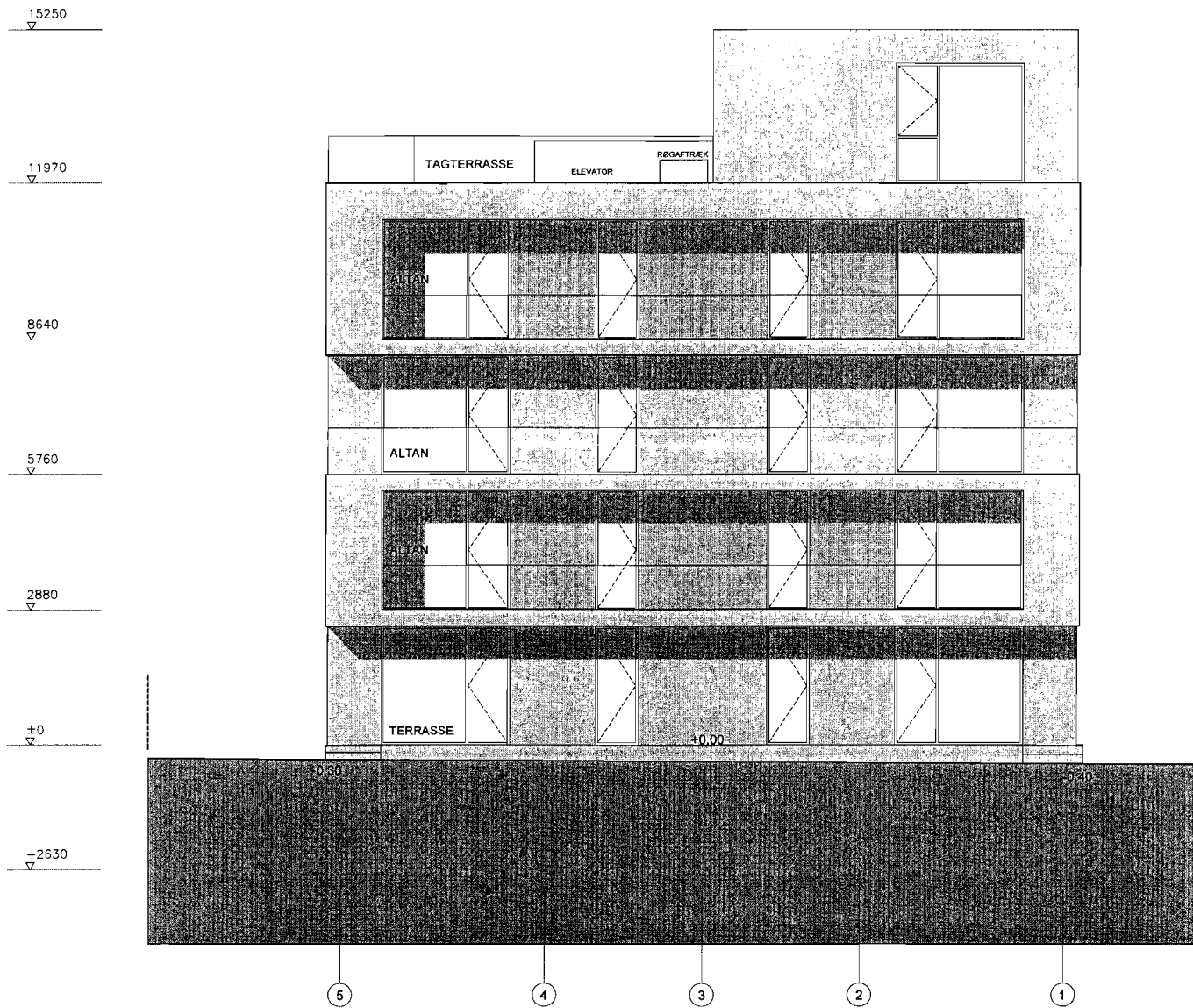
3A CENTER FOR BYGGERI



HØRER TIL SKRIVELSE AF  
22 SEP. 2008  
FRA CENTER FOR BYGERI

REV	ÆNDRING	UDFØRT	GODKENDT	DATO
-----	---------	--------	----------	------

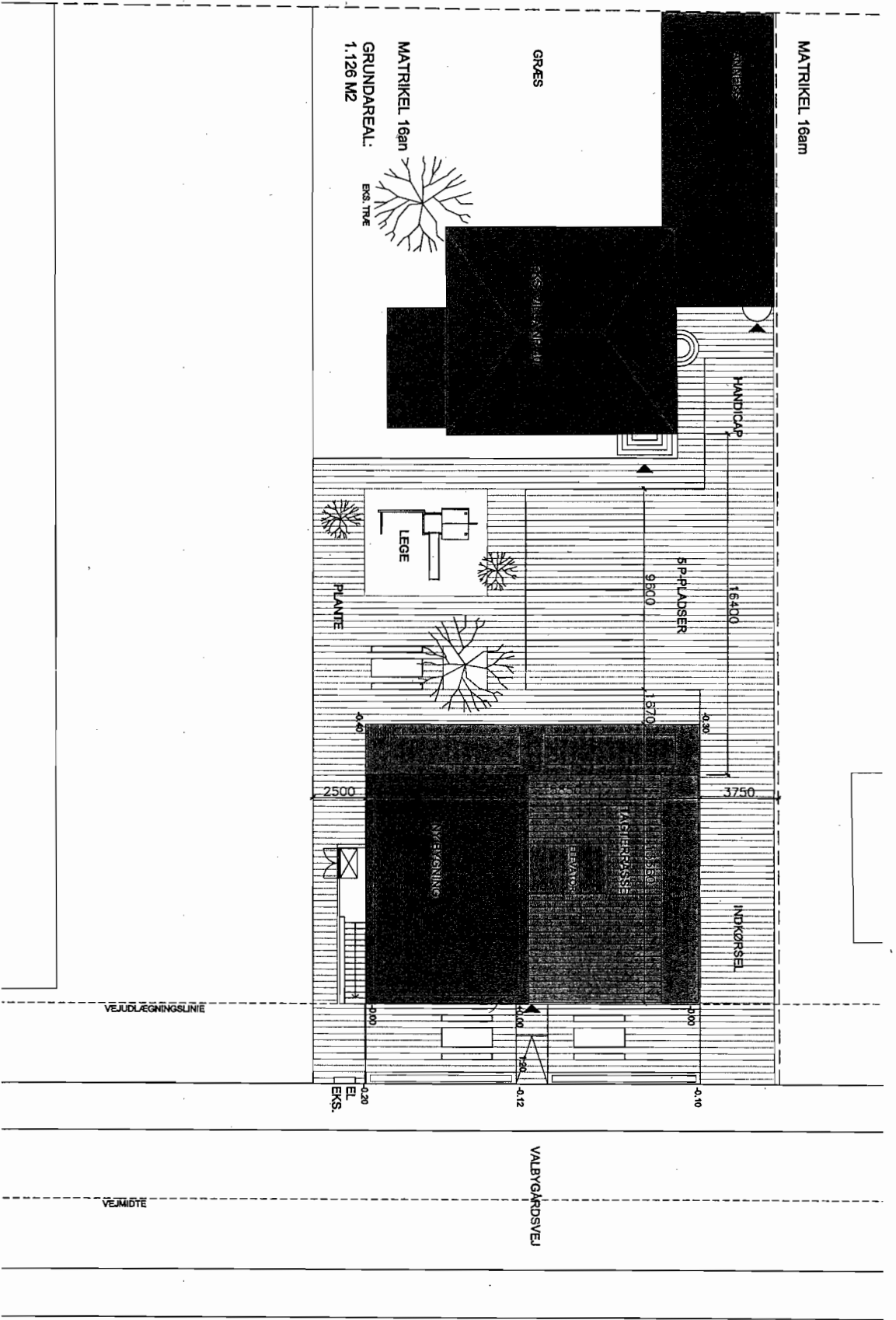
VALBYGÅRDSVEJ 40 Matr. Nr. 16an, Valby, KBH		T-A-40-X-2Ø	
FORPROJEKT FACADEOPSTALT ØST		Mål	1:100
		Dato	2008.04.22
		Tegn. af	RK/CM
		Godk. af	AH
		Sag nr	3180
		Cad file	T-A-40-X-2.dwg



HØRER TIL SKRIVELSE AF  
 22 SEP. 2008  
 FRA CENTER FOR BYGGERI

REV	ÆNDRING	UDFØRT	GODKENDT	DATO
-----	---------	--------	----------	------

VALBYGÅRDSVEJ 40 Matr. Nr. 16an, Valby, KBH		T-A-40-X-2V	
FORPROJEKT FACADEOPSTALT VEST		Mål 1:100 Dato 2008.04.22 Tegn. af RK/CM Godk. af AH Sag nr 3180 Cad file T-A-40-X-2.dwg	



REV	ANDRING	UDFØRT	GODKENDT	DATA
<b>VALBYGÅRDSVEJ 40</b> Matr. Nr. 16an, Valby, KBH      T-A-99-0-0-TE				
FORPROJEKT SITUATIONSPLAN		MBI      1:200 Dato    2008.04.22 Tegner af CM/MS/RK Godk. af AH Sag nr. 3180 Center for Byggeri Sags nr.		
Cod file T-A-40-0-0-TE.dwg				VRS 421017-3

