

OPSTALT - NORD 1:250

0 5 10 15 meter

NØRREBROGADE 209A

Dato:
15.05.2019

K01_H02_01

NØRREBRO IS

Projekt adresse: Nørrebrogade 209A
Postnr. & by: 2200 København N
Matrikel nr.: 6185 (6186)

Myndighedsprojekt

Papir: A3

Sag nr.:

Tegn. af:

Kontr. af:

Godk. af:

Opstalt - Nord - fremtidige forhold

Skala: 1 : 250

18013

ANV

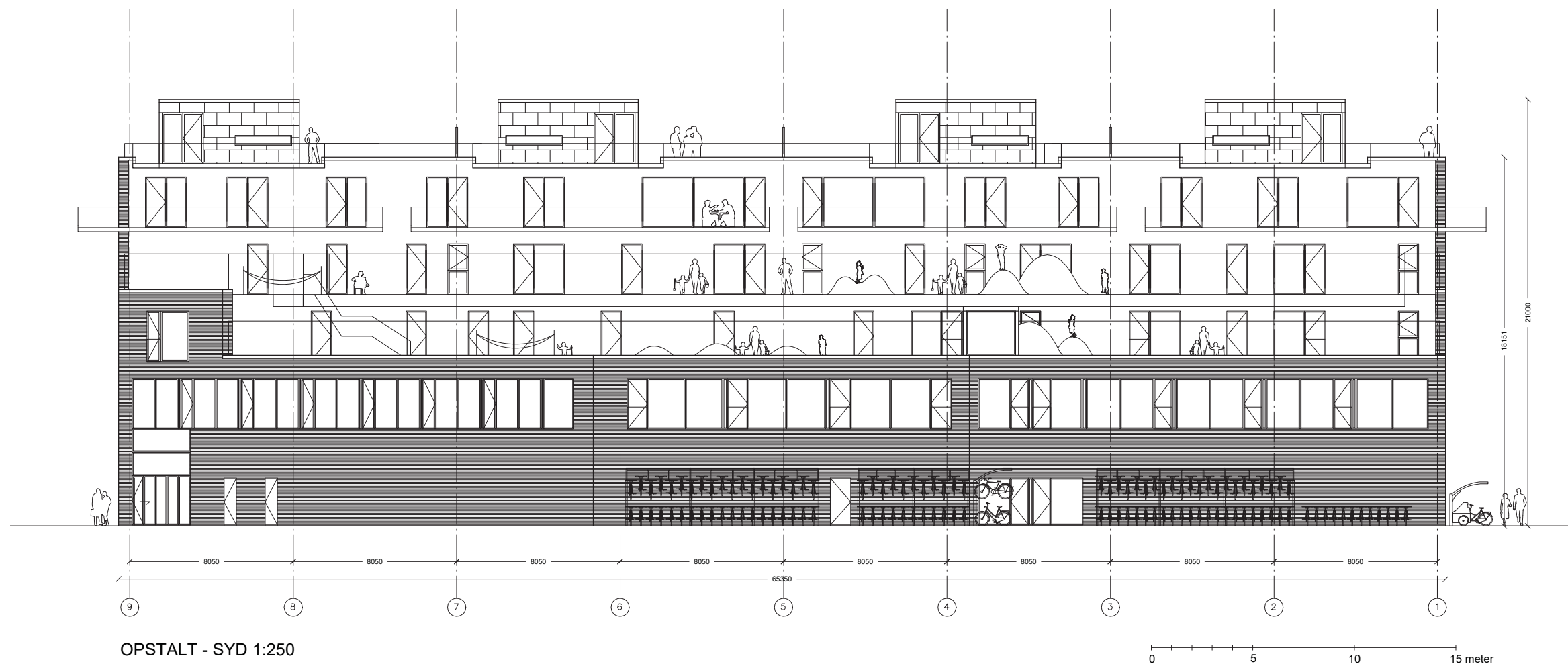
AHW

LFC

Totalrådgiver: Friis Rådgivning, Havnegade 18, 5000 Odense C T: +45 6024 4300 www.friisrådgivning.dk

Arkitekt: Anders Helweg Arkitekter MAA, Øster Søgade 22, 1357 Kbh K T: +45 2149 3988 www.ahelweg.dk

Ingeniør: Safe-Con, Ryttergade 12, 5000 Odense C T: +45 2056 0438 www.safe-con.dk



OPSTALT - SYD 1:250

0 5 10 15 meter

NØRREBROGADE 209A

Dato:
28.05.2019

K01_H02_02

NØRREBRO IS

Projekt adresse: Nørrebrogade 209A
Postnr. & by: 2200 København N
Matrikel nr.: 6185 (6186)

Myndighedsprojekt

Papir: A3

Sag nr.:

Tegn. af:

Kontr. af:

Godk. af:

Opstalt - Syd - fremtidige forhold

Skala: 1 : 250

18013

ANV

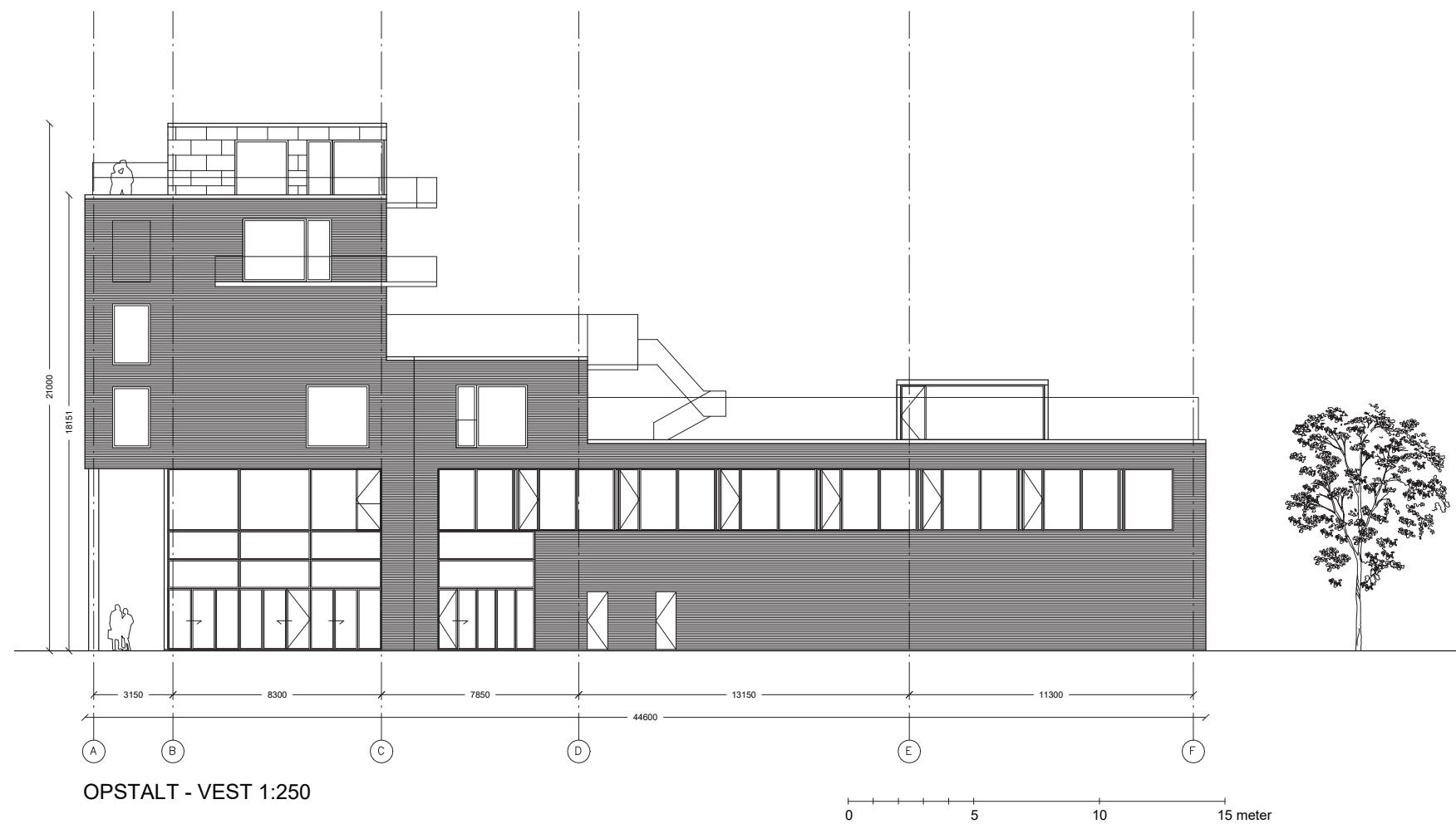
AHW

LFC

Totalrådgiver: Friis Rådgivning, Havnegade 18, 5000 Odense C T: +45 6024 4300 www.friisrådgivning.dk

Arkitekt: Anders Helweg Arkitekter MAA, Øster Søgade 22, 1357 Kbh K T: +45 2149 3988 www.ahelweg.dk

Ingeniør: Safe-Con, Ryttergade 12, 5000 Odense C T: +45 2056 0438 www.safe-con.dk



OPSTALT - VEST 1:250

0 5 10 15 meter

NØRREBROGADE 209A

Dato:
15.05.2019

K01_H02_03

NØRREBRO IS

Projekt adresse: Nørrebrogade 209A
Postnr. & by: 2200 København N
Matrikel nr.: 6185 (6186)

Myndighedsprojekt

Papir: A3

Sag nr.:

Tegn. af:

Kontr. af:

Godk. af:

Opstalt - Vest - fremtidige forhold

Skala: 1 : 250

18013

ANV

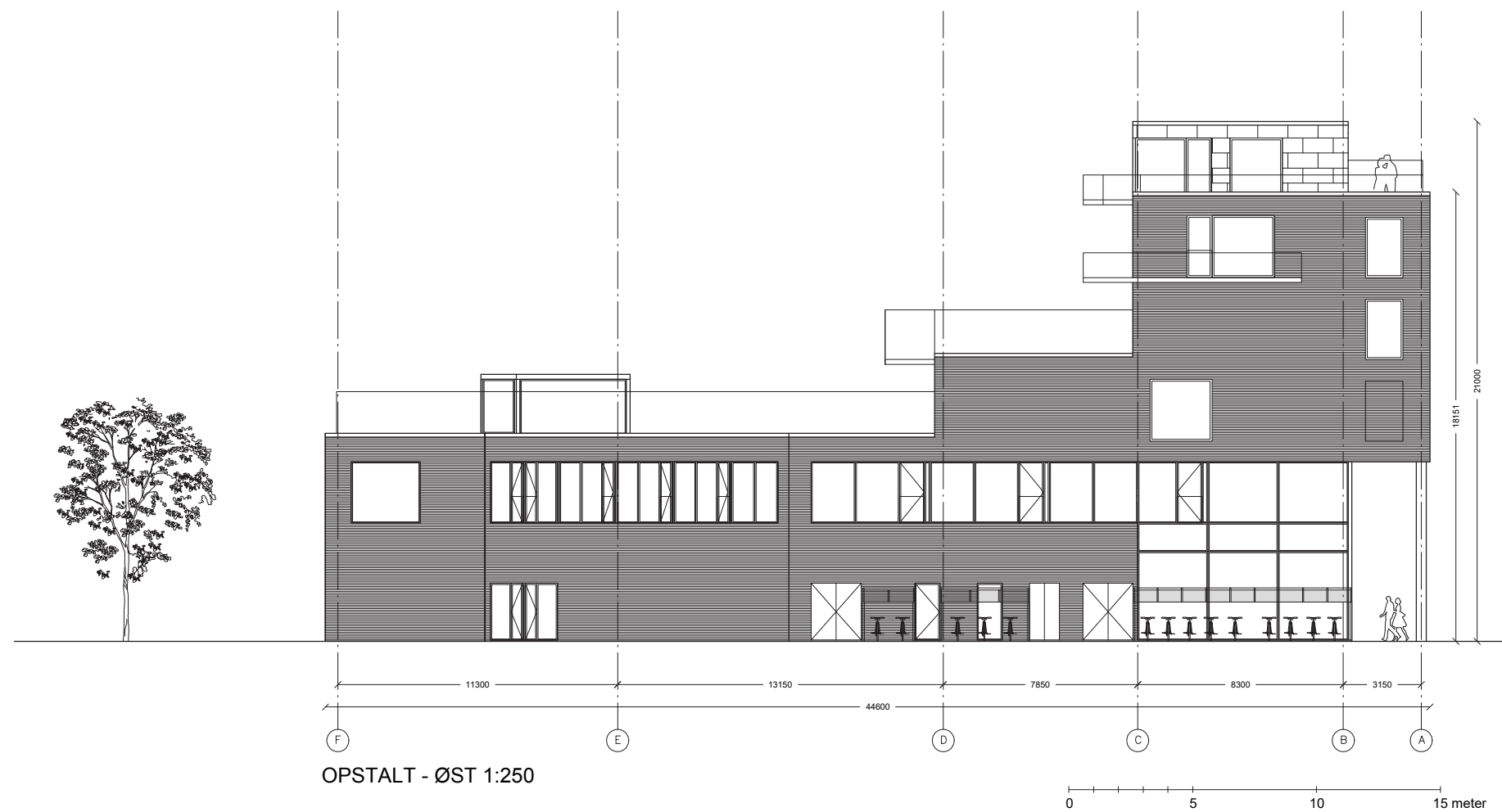
AHW

LFC

Totalrådgiver: Friis Rådgivning, Havnegade 18, 5000 Odense C T: +45 6024 4300 www.friisraadgivning.dk

Arkitekt: Anders Helweg Arkitekter MAA, Øster Søgade 22, 1357 Kbh K T: +45 2149 3988 www.ahelweg.dk

Ingeniør: Safe-Con, Ryttergade 12, 5000 Odense C T: +45 2056 0438 www.safe-con.dk



NØRREBROGADE 209A

Dato:
28.05.2019

K01_H02_04

NØRREBRO IS

Projekt adresse: Nørrebrogade 209A
Postnr. & by: 2200 København N
Matrikel nr.: 6185 (6186)

Myndighedsprojekt

Papir: A3

Sag nr.:

Tegn. af:

Kontr. af:

Godk. af:

Opstalt - Øst - fremtidige forhold

Skala: 1 : 250

18013

ANV

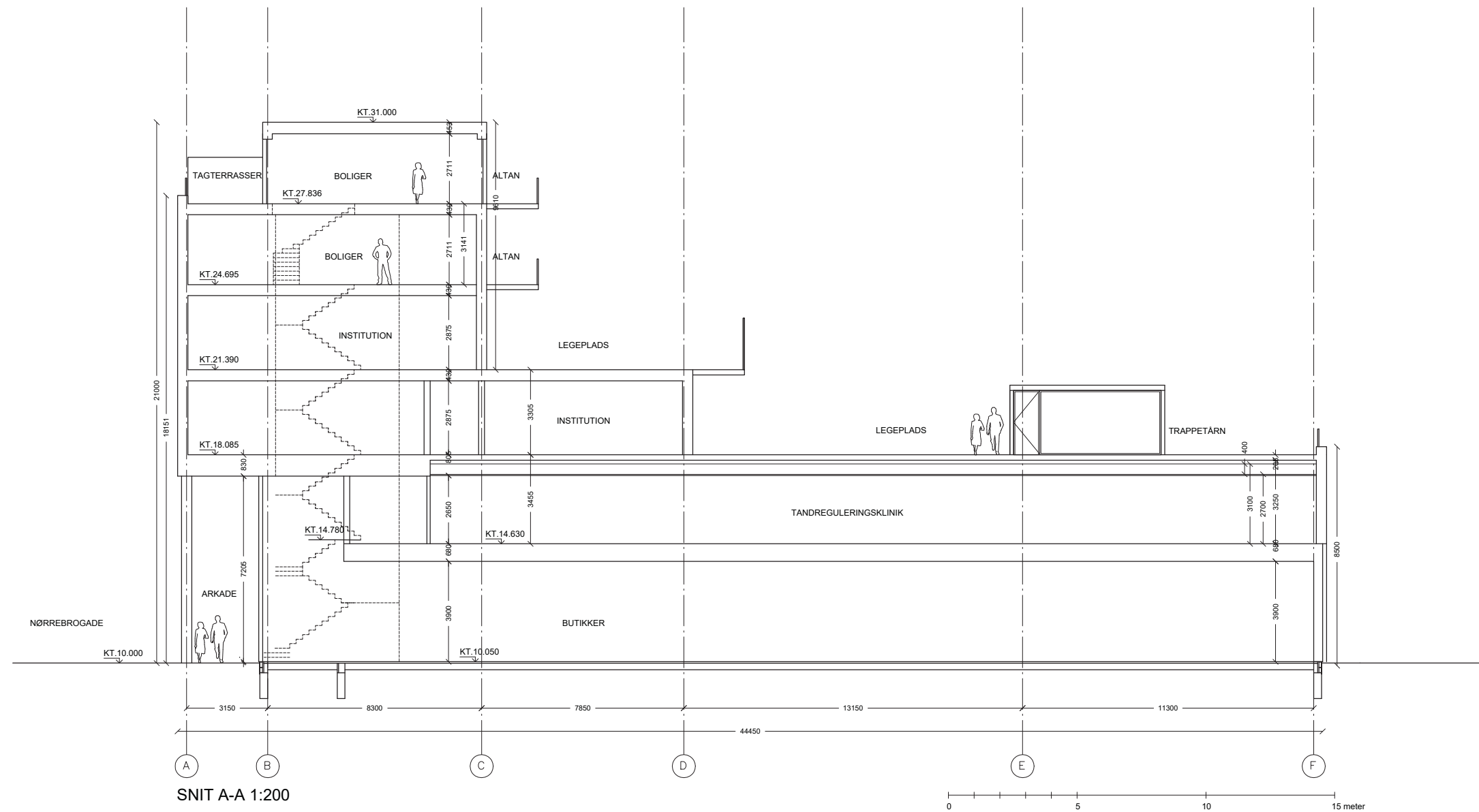
AHW

LFC

Totalrådgiver: Friis Rådgivning, Havnegade 18, 5000 Odense C T: +45 6024 4300 www.friisraadgivning.dk

Arkitekt: Anders Helweg Arkitekter MAA, Øster Søgade 22, 1357 Kbh K T: +45 2149 3988 www.ahelweg.dk

Ingeniør: Safe-Con, Ryttergade 12, 5000 Odense C T: +45 2056 0438 www.safe-con.dk



SNIT A-A 1:200

NØRREBROGADE 209A

Dato:
15.05.2019

K01_H03_01

NØRREBRO IS

Projekt adresse: Nørrebrogade 209A
Postnr. & by: 2200 København N
Matrikel nr.: 6185 (6186)

Myndighedsprojekt

Papir: A3

Sag nr.: 18013

Tegn. af: ANV

Kontr. af: AHW

Godk. af: LFC

Snit A-A - fremtidige forhold

Skala: 1 : 200

18013

ANV

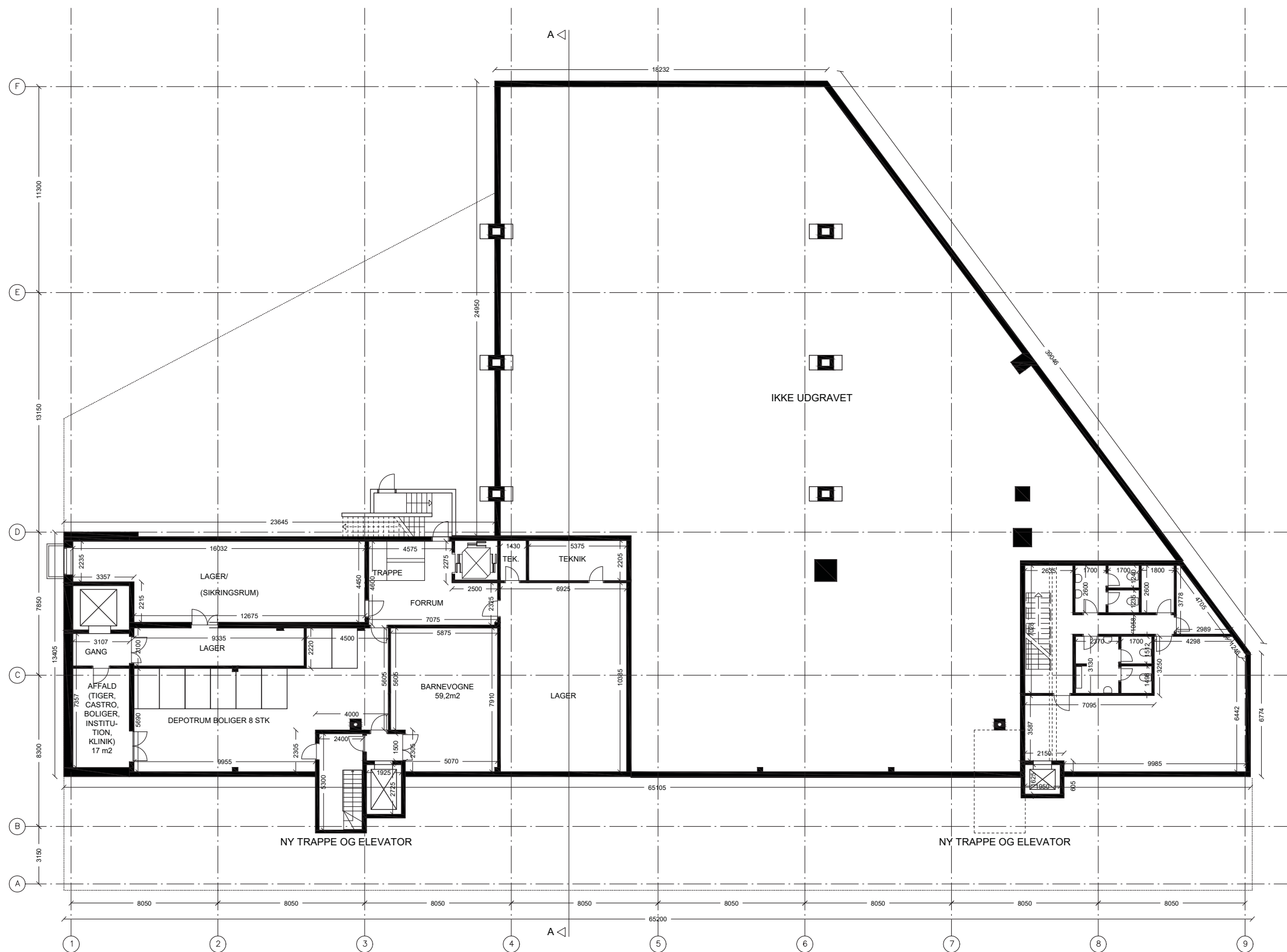
AHW

LFC

Totalrådgiver: Friis Rådgivning, Havnegade 18, 5000 Odense C T: +45 6024 4300 www.friisrådgivning.dk

Arkitekt: Anders Helweg Arkitekter MAA, Øster Søgade 22, 1357 Kbh K T: +45 2149 3988 www.ahelweg.dk

Ingeniør: Safe-Con, Ryttergade 12, 5000 Odense C T: +45 2056 0438 www.safe-con.dk



KÆLDERPLAN 1:250



NØRREBROGADE 209A

Dato:
15.05.2019

K01_H01_01

NØRREBRO IS

Projekt adresse: Nørrebrogade 209A
Postnr. & by: 2200 København N
Matrikel nr.: 6185 (6186)

Myndighedsprojekt

Papir: A3

Sag nr.: 18013

Tegn. af: ANV

Kontr. af: AHW

Godk. af: LFC

Kælderplan - fremtidige forhold

Skala: 1 : 250

18013

ANV

AHW

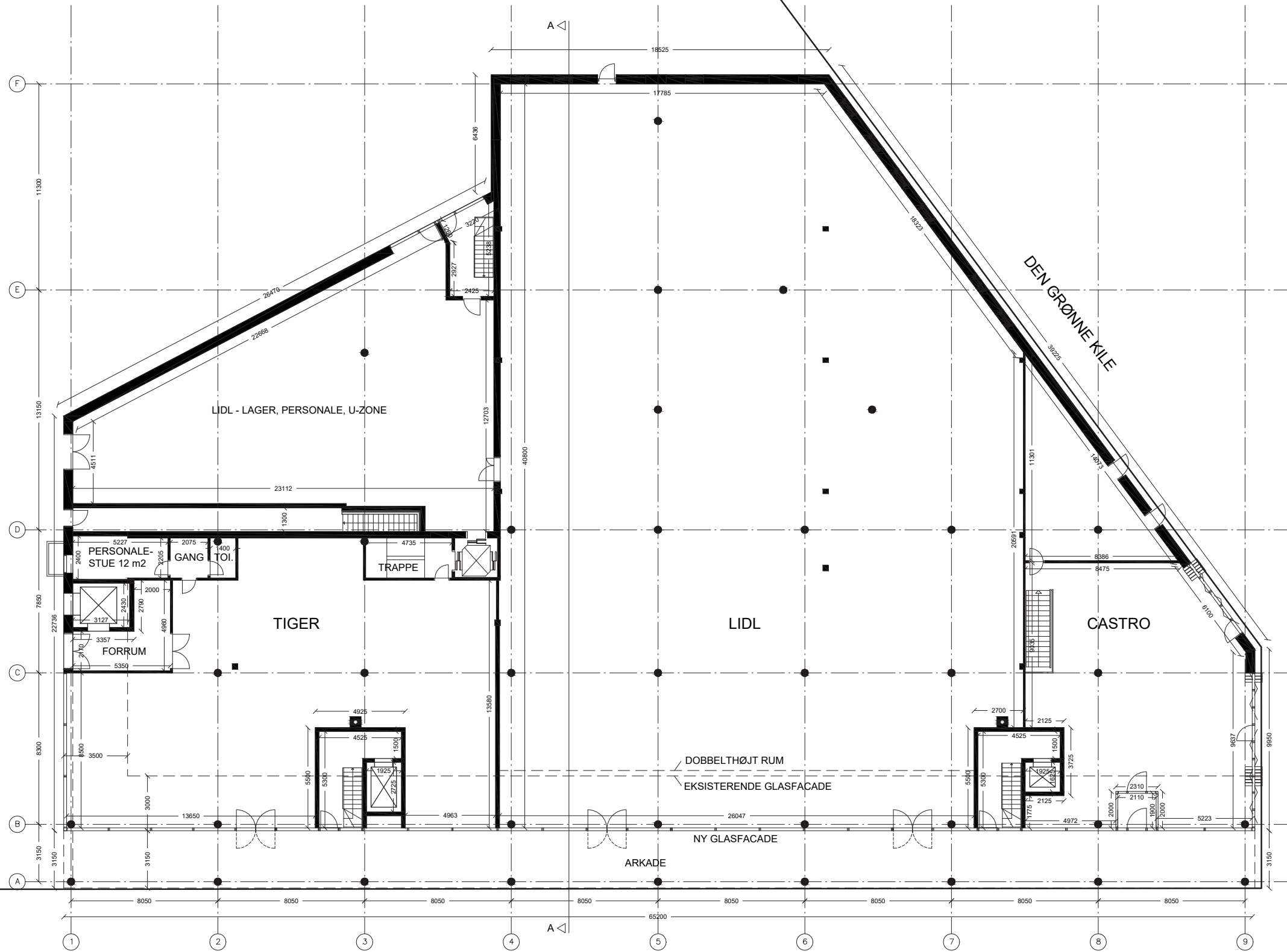
LFC

□ Totalrådgiver: Friis Rådgivning, Havnegade 18, 5000 Odense C T: +45 6024 4300 www.friisraadvivning.dk

■ Arkitekt: Anders Helweg Arkitekter MAA, Øster Søgade 22, 1357 Kbh K T: +45 2149 3988 www.ahelweg.dk

□ Ingeniør: Safe-Con, Ryttergade 12, 5000 Odense C T: +45 2056 0438 www.safe-con.dk

FARUMGADE

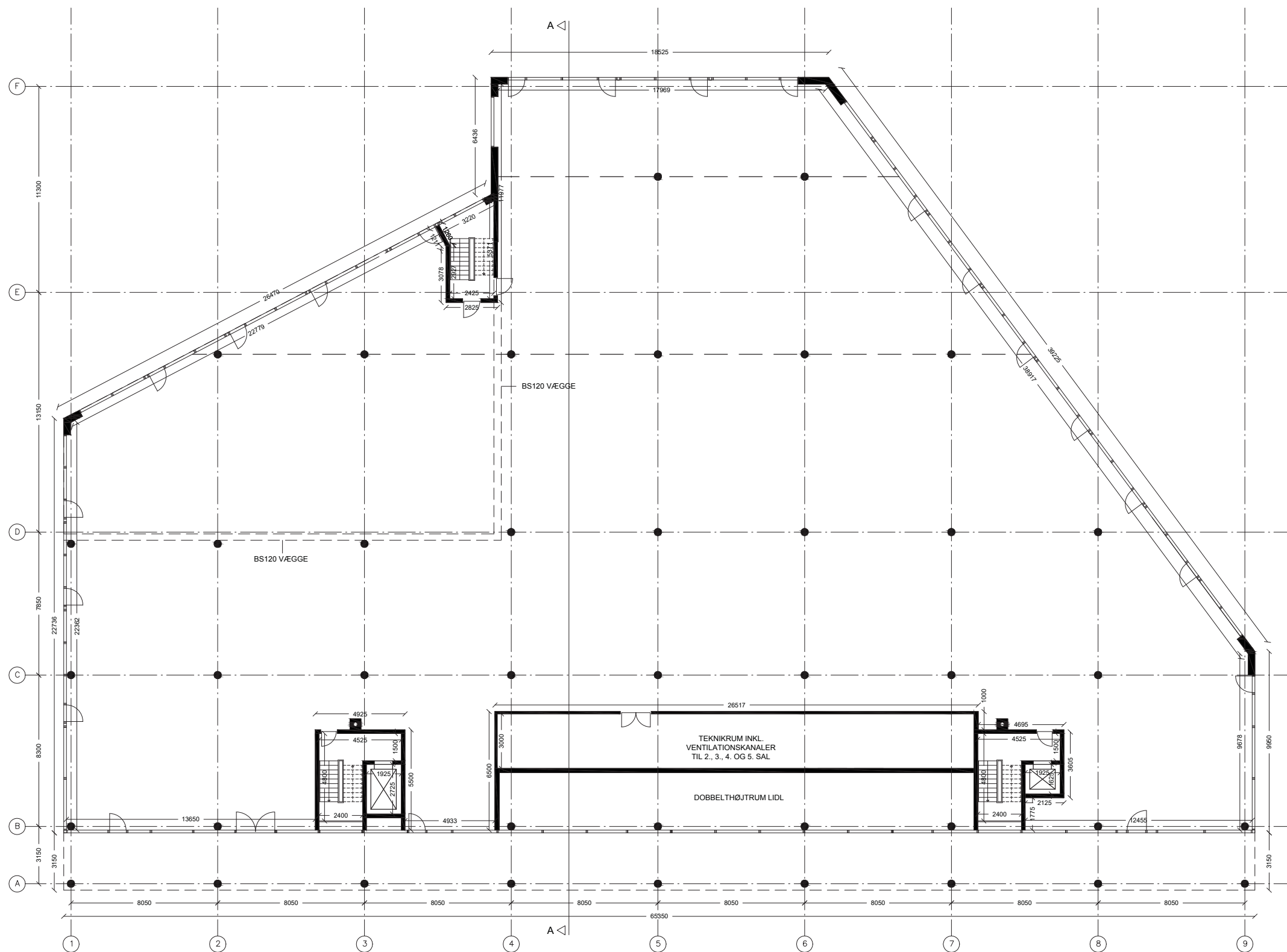


STUEETAGE 1:250
 Bruttoareal for etagen: 2.046m², Bruttoareal for arkade: 206m²



NØRREBROGADE

NØRREBROGADE 209A		Dato: 15.05.2019	K01_H01_02		
NØRREBRO IS		Projekt adresse: Postnr. & by: Matrikel nr.:	Nørrebrogade 209A 2200 København N 6185 (6186)		
Myndighedsprojekt	Papir: A3	Sag nr.:	Tegn. af:	Kontr. af:	Godk. af:
Stueetage - fremtidige forhold	Skala: 1 : 250	18013	ANV	AHW	LFC
<input type="checkbox"/> Totalrådgiver:	Friis Rådgivning, Havnegade 18, 5000 Odense C		T: +45 6024 4300	www.friisrådgivning.dk	
<input checked="" type="checkbox"/> Arkitekt:	Anders Helweg Arkitekter MAA, Øster Søgade 22, 1357 Kbh K		T: +45 2149 3988	www.ahelweg.dk	
<input type="checkbox"/> Ingeniør:	Safe-Con, Ryttergade 12, 5000 Odense C		T: +45 2056 0438	www.safe-con.dk	



1. SAL 1:250

Bruttoareal for etagen: 1.956m² (excl. dobbelthøjt rum)

0 5 10 15 meter

NØRREBROGADE 209A

Dato:
15.05.2019

K01_H01_03

NØRREBRO IS

Projekt adresse: Nørrebrogade 209A
Postnr. & by: 2200 København N
Matrikel nr.: 6185 (6186)

Myndighedsprojekt

Papir: A3

Sag nr.: 18013

Tegn. af: ANV

Kontr. af: AHW

Godk. af: LFC

1. sal - fremtidige forhold

Skala: 1 : 250

18013

ANV

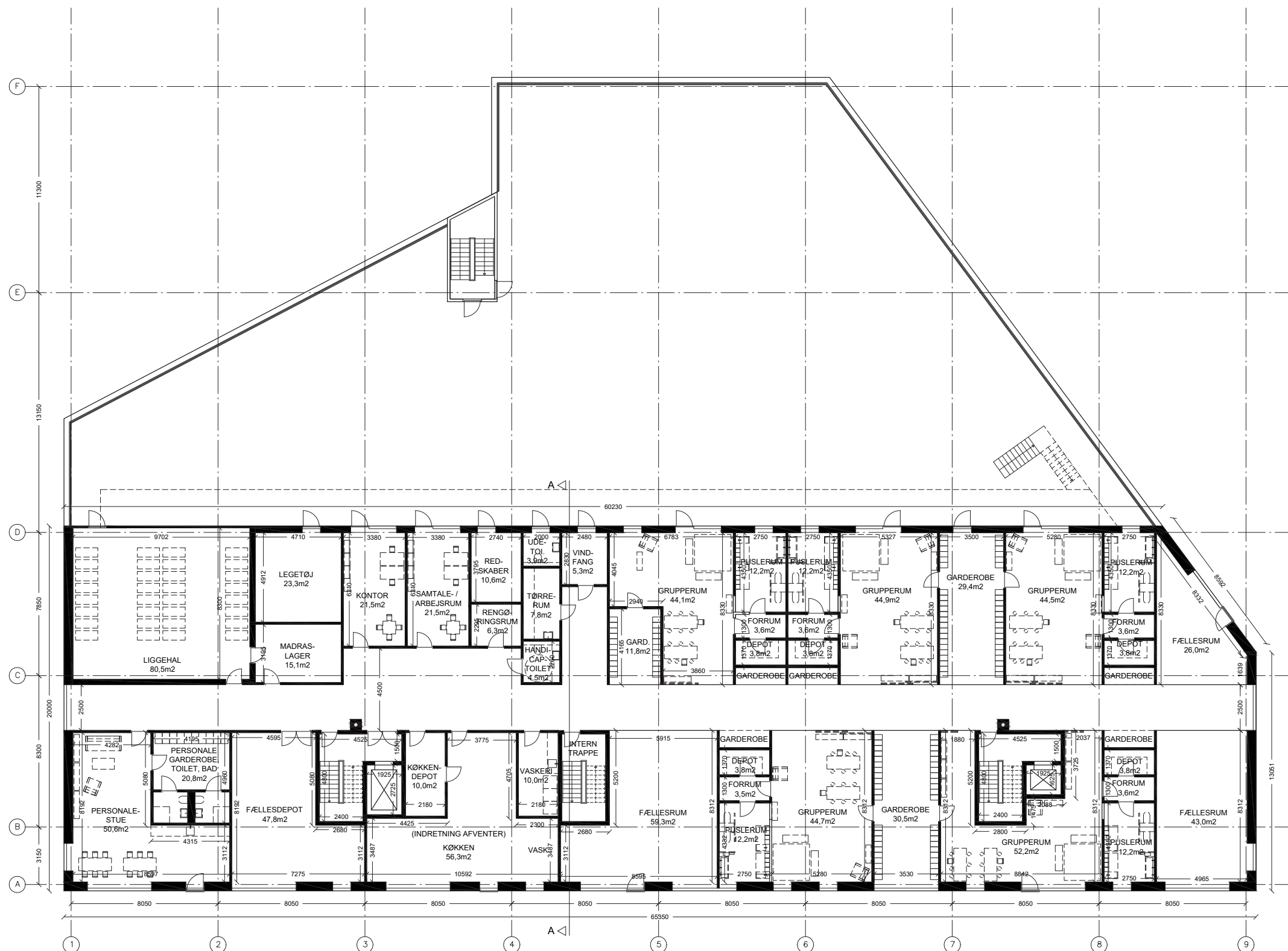
AHW

LFC

Totalrådgiver: Friis Rådgivning, Havnegade 18, 5000 Odense C T: +45 6024 4300 www.friisrådgivning.dk

Arkitekt: Anders Helweg Arkitekter MAA, Øster Søgade 22, 1357 Kbh K T: +45 2149 3988 www.ahelweg.dk

Ingeniør: Safe-Con, Ryttergade 12, 5000 Odense C T: +45 2056 0438 www.safe-con.dk



2. SAL 1:250

Bruttoareal for etagen: 1.289m² + 14,5m²(trappetårn), Bruttoareal for terrassen/legeplads: 948m²



NØRREBROGADE 209A

Dato:
15.05.2019

K01_H01_04

NØRREBRO IS

Projekt adresse: Nørrebrogade 209A
Postnr. & by: 2200 København N
Matrikel nr.: 6185 (6186)

Myndighedsprojekt

Papir: A3

Sag nr.:

Tegn. af:

Kontr. af:

Godk. af:

2. sal - fremtidige forhold

Skala: 1 : 250

18013

ANV

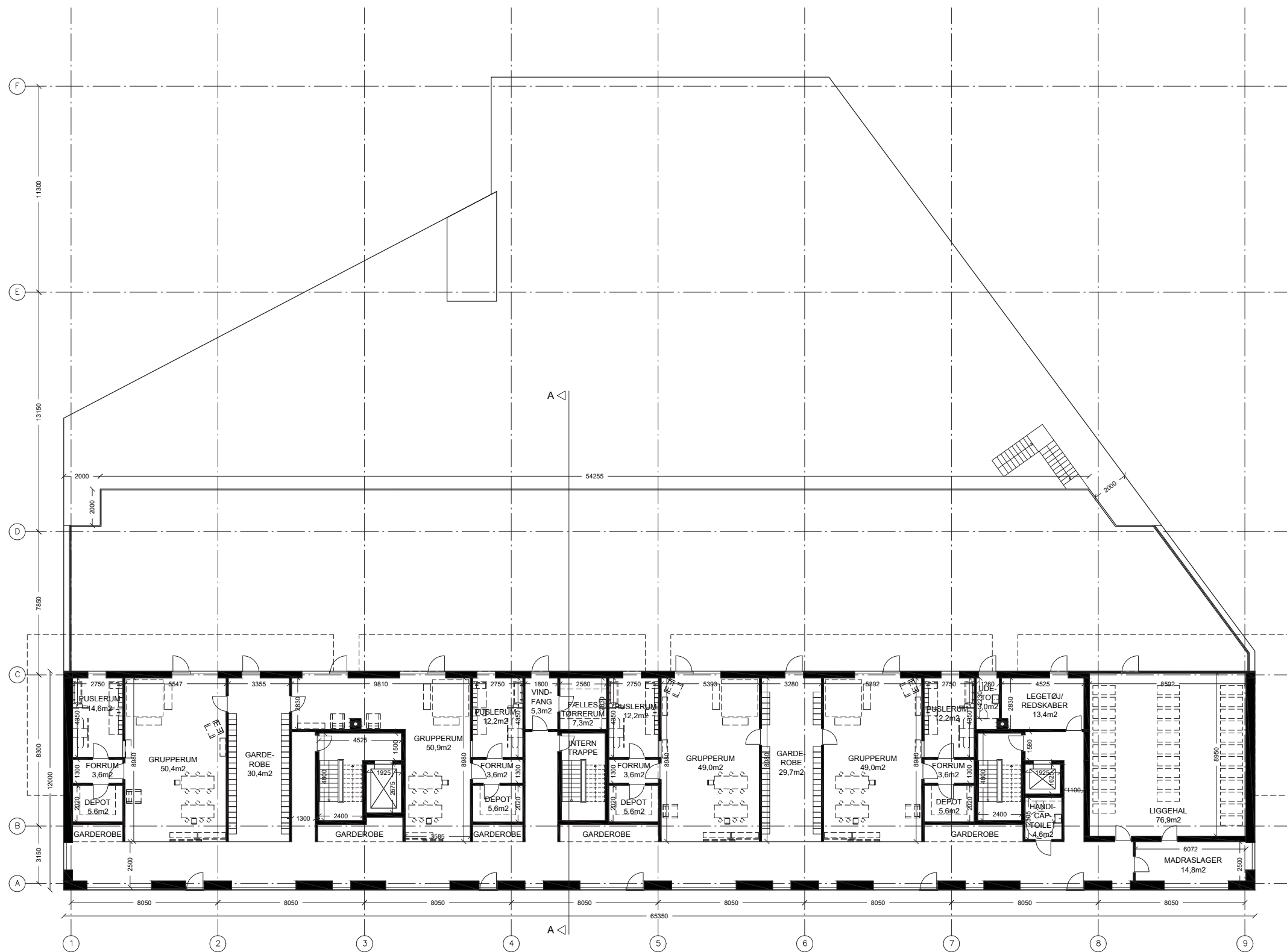
AHW

LFC

Totalrådgiver: Friis Rådgivning, Havnegade 18, 5000 Odense C T: +45 6024 4300 www.friisrådgivning.dk

Arkitekt: Anders Helweg Arkitekter MAA, Øster Søgade 22, 1357 Kbh K T: +45 2149 3988 www.ahelweg.dk

Ingeniør: Safe-Con, Ryttergade 12, 5000 Odense C T: +45 2056 0438 www.safe-con.dk



3. SAL 1:250

Bruttoareal for etagen: 784m², Bruttoareal for terrassen/legeplads: 618m²



NØRREBROGAE 209A

Dato:
15.05.2019

K01_H01_05

NØRREBRO IS

Projekt adresse: Nørrebrogade 209A
Postnr. & by: 2200 København N
Matrikel nr.: 6185 (6186)

Myndighedsprojekt

Papir: A3

Sag nr.: 18013

Tegn. af: ANV

Kontr. af: AHW

Godk. af: LFC

3. sal - fremtidige forhold

Skala: 1 : 250

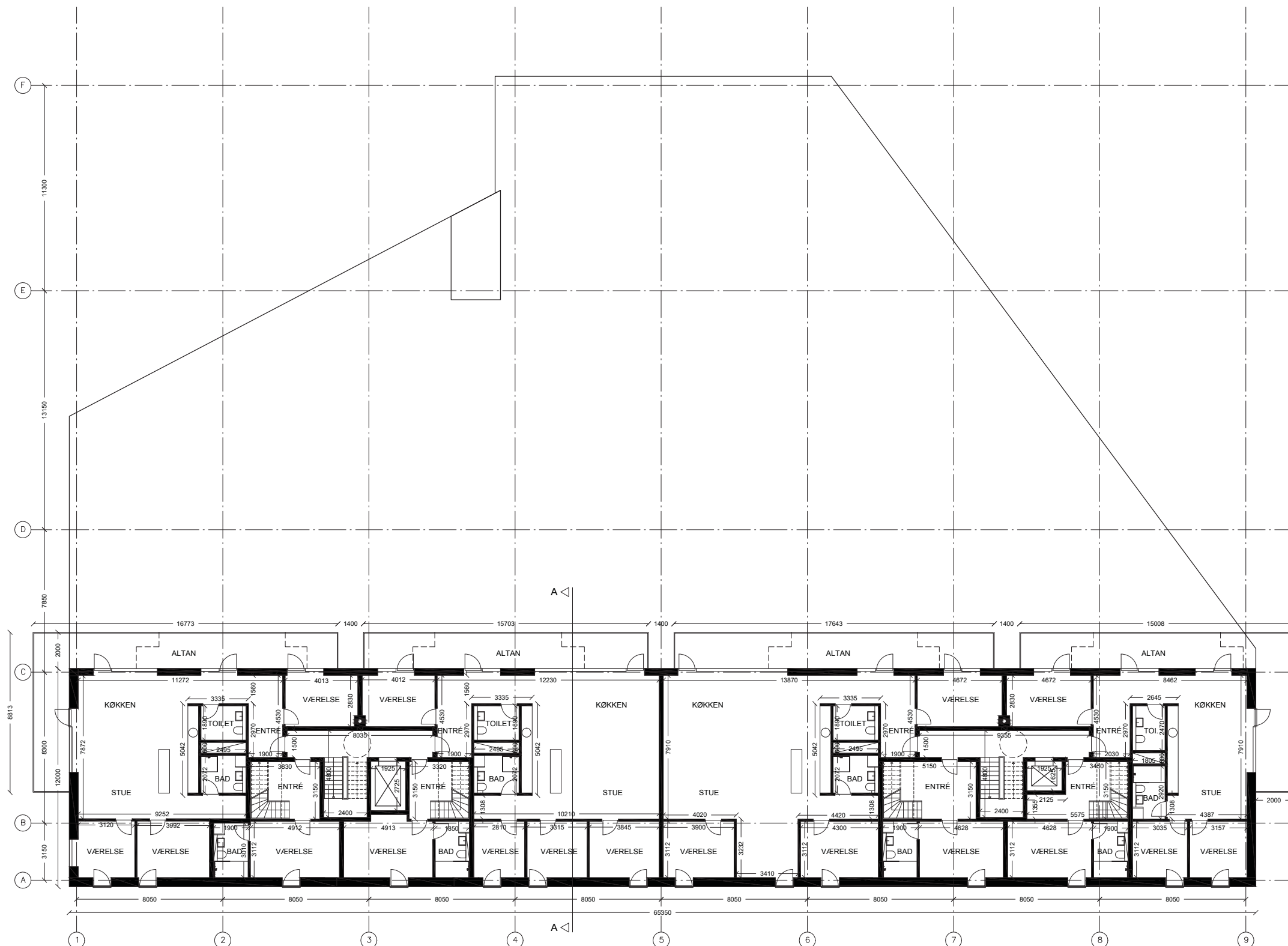
18013

ANV

AHW

LFC

<input type="checkbox"/> Totalrådgiver:	Friis Rådgivning, Havnegade 18, 5000 Odense C	T: +45 6024 4300	www.friisrådgivning.dk
<input checked="" type="checkbox"/> Arkitekt:	Anders Helweg Arkitekter MAA, Øster Søgade 22, 1357 Kbh K	T: +45 2149 3988	www.ahelweg.dk
<input type="checkbox"/> Ingeniør:	Safe-Con, Ryttergade 12, 5000 Odense C	T: +45 2056 0438	www.safe-con.dk



4. SAL 1:250

Bruttoareal for etagen: 784m², Bruttoareal for altaner: 126m²



NØRREBROGADE 209A

Dato:
15.05.2019

K01_H01_06

NØRREBRO IS

Projekt adresse: Nørrebrogade 209A
Postnr. & by: 2200 København N
Matrikel nr.: 6185 (6186)

Myndighedsprojekt

Papir: A3

Sag nr.: 18013

Tegn. af: ANV

Kontr. af: AHW

Godk. af: LFC

4. sal - fremtidige forhold

Skala: 1 : 250

18013

ANV

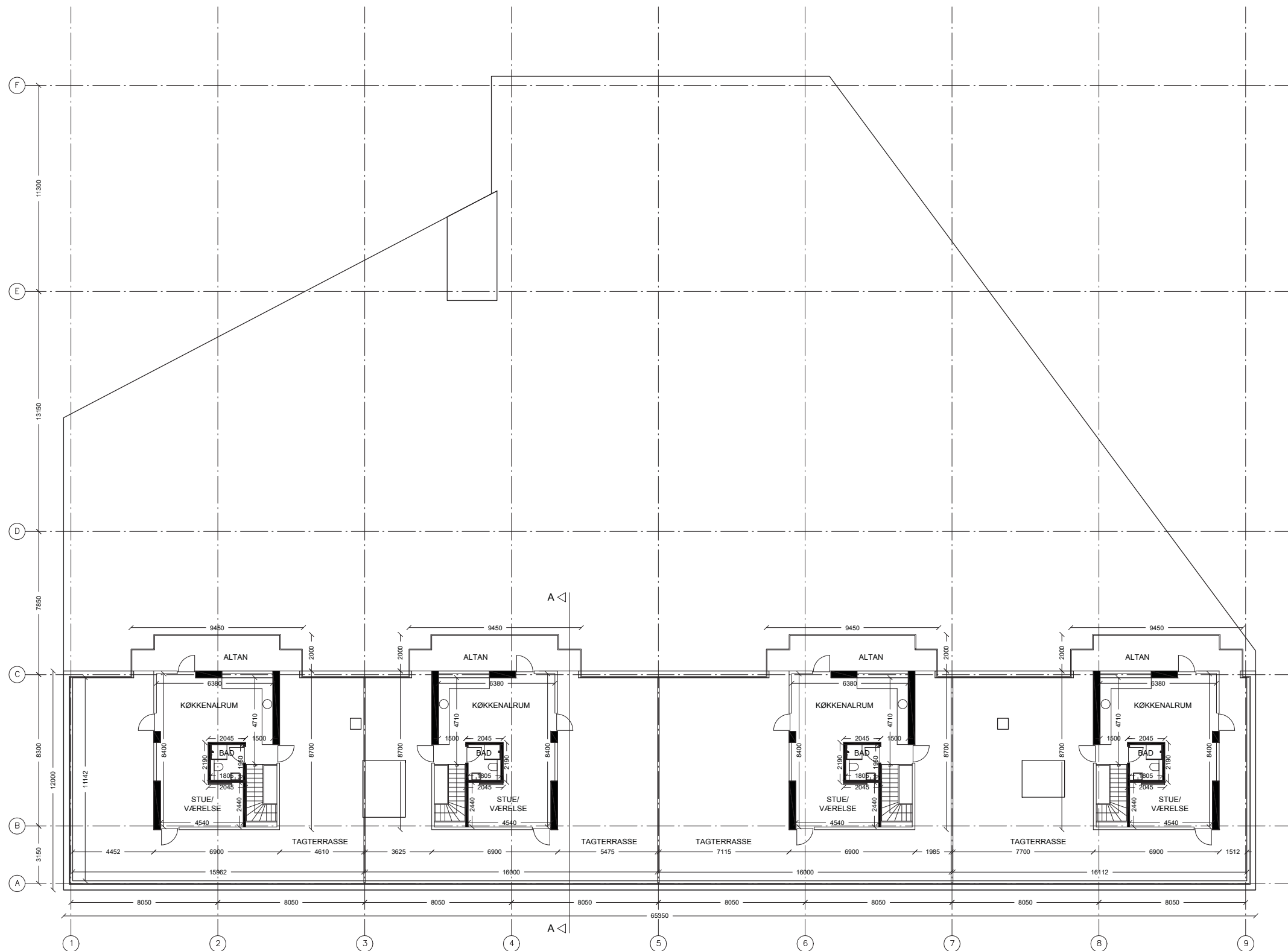
AHW

LFC

Totalrådgiver: Friis Rådgivning, Havnegade 18, 5000 Odense C T: +45 6024 4300 www.friisrådgivning.dk

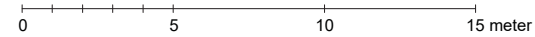
Arkitekt: Anders Helweg Arkitekter MAA, Øster Søgade 22, 1357 Kbh K T: +45 2149 3988 www.ahelweg.dk

Ingeniør: Safe-Con, Ryttergade 12, 5000 Odense C T: +45 2056 0438 www.safe-con.dk



5. SAL 1:250

Bruttoareal for etagen: 240m², Bruttoareal for tagterrasse/altaner: 552m²



NØRREBROGAE 209A

Dato:
15.05.2019

K01_H01_07

NØRREBRO IS

Projekt adresse: Nørrebrogade 209A
Postnr. & by: 2200 København N
Matrikel nr.: 6185 (6186)

Myndighedsprojekt

Papir: A3

Sag nr.: 18013

Tegn. af: ANV

Kontr. af: AHW

Godk. af: LFC

5. sal - fremtidige forhold

Skala: 1 : 250

18013

ANV

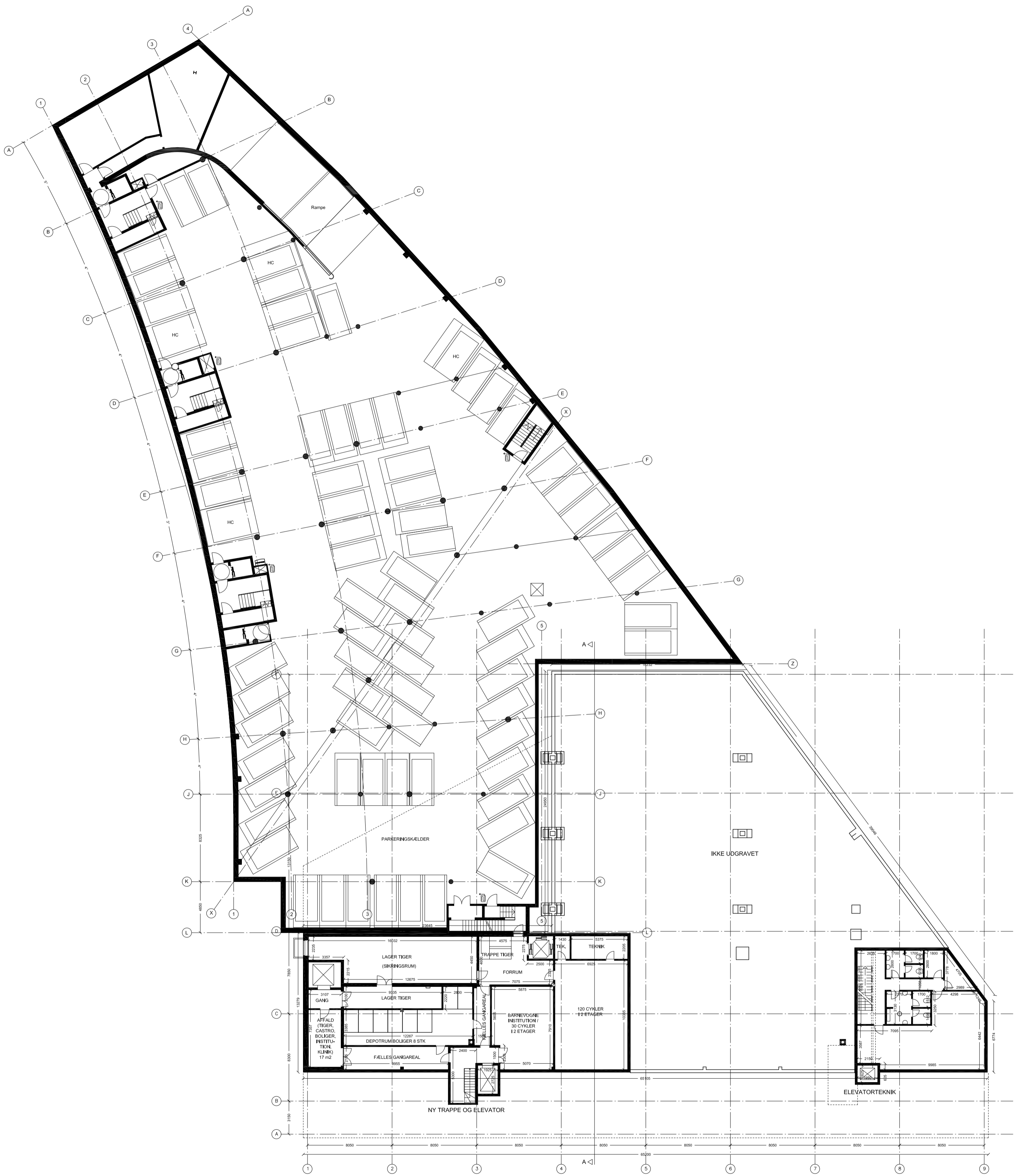
AHW

LFC

Totalrådgiver: Friis Rådgivning, Havnegade 18, 5000 Odense C T: +45 6024 4300 www.friisrådgivning.dk

Arkitekt: Anders Helweg Arkitekter MAA, Øster Søgade 22, 1357 Kbh K T: +45 2149 3988 www.ahelweg.dk

Ingeniør: Safe-Con, Ryttergade 12, 5000 Odense C T: +45 2056 0438 www.safe-con.dk



KÆLDERPLAN 1:250



NØRREBROGADE 209A

Dato:
10.07.2019

K01_H01_01

NØRREBRO IS

Projekt adresse: Nørrebrogade 209A
Postnr. & by: 2200 København N
Matrikel nr.: 6185 (6186)

Myndighedsprojekt

Papir: A3

Sag nr.:

Tegn. af:

Kontr. af:

Godk. af:

Kælderplan - fremtidige forhold

Skala: 1 : 250

18013

ANV

AHW

LFC

□ Totalrådgiver: Friis Rådgivning, Havnegade 18, 5000 Odense C T: +45 6024 4300 www.friisraadgivning.dk

■ Arkitekt: Anders Helweg Arkitekter MAA, Øster Søgade 22, 1357 Kbh K T: +45 2149 3988 www.ahelweg.dk

□ Ingeniør: Safe-Con, Ryttergade 12, 5000 Odense C T: +45 2056 0438 www.safe-con.dk



SITUATIONSPLAN 1:400

NØRREBROGADE



NØRREBROGADE 209A

Dato:
07.10.2019

K01_H00_01

NØRREBRO IS

Projekt adresse: Nørrebrogade 209A
Postnr. & by: 2200 København N
Matrikel nr.: 6185 (6186)

Myndighedsprojekt

Papir: A3

Sag nr.: 18013

Tegn. af: ANV

Kontr. af: AHW

Godk. af: LFC

Situationsplan - fremtidige forhold

Skala: 1 : 400

□ Totalrådgiver: Friis Rådgivning, Havnegade 18, 5000 Odense C

T: +45 6024 4300 www.friisraadgivning.dk

■ Arkitekt: Anders Helweg Arkitekter MAA, Øster Søgade 22, 1357 Kbh K T: +45 2149 3988

www.ahelweg.dk

□ Ingeniør: Safe-Con, Ryttergade 12, 5000 Odense C

T: +45 2056 0438 www.safe-con.dk



NOTER & SIGNATURFORKLARING:

Se snittegning K01_H03_01 & K01_H3_02 for opbygning af bygningsdele

- Angiver eksist. bygningsdel
- Angiver ny bygningsdel
- Angiver skeltiline

K01_H01_04 C

C	15.03.2019	Indretning legeplads 2. & 3. sal	JEM
B	28.02.2019	Ny indretning og tilpasning	JEM
A	04.09.2018	Rev. markeret med rev. skyer	JEM

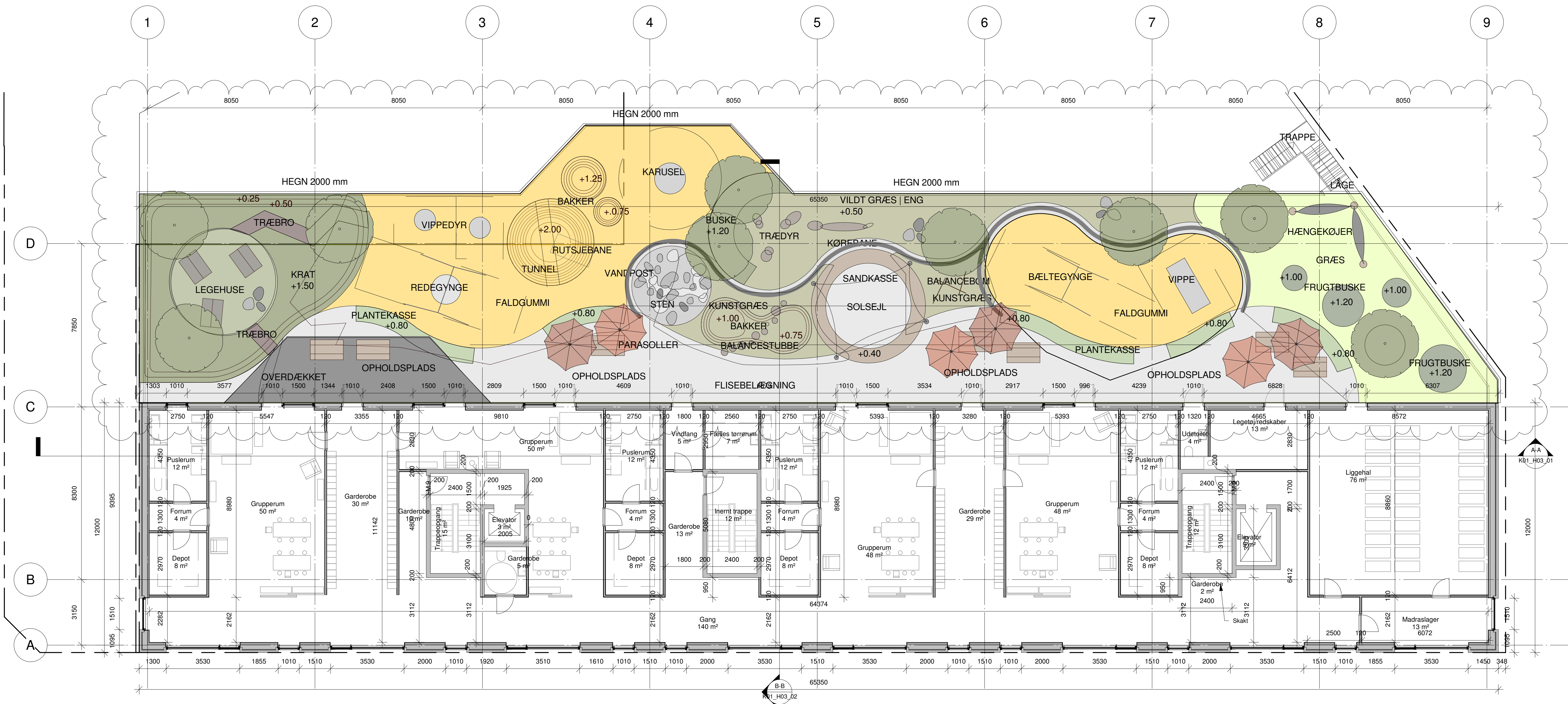
Nørrebrogade 209 Dato: 22.06.2018 **K01_H01_04 C**
 Bygherre Nørrebrogade / Kramer og Calezza Projekt adresse: Nørrebrogade 209 2200 København Matrikel nr.: 6195

Myndighedsprojekt	Papir: 594x1050	Sag nr.:	Tagn. af:	Kont. af:	Godk. af:
2. Sal	Skala: 1:100	18013	JEM	MJU	LFC

■ Totalrådgiver: Friis Rådgivning Havnegade 18 5000 Odense C T: +45 6024 4300 www.friisraadvivning.dk

□ Arkitekt: Anders Helweg Arkitekt Øster Søgade 22 1357 København K ANDERS HELWEG ARKITEKTER MAAS T: +45 2149 3988 www.ahelweg.dk

□ Ingeniør: Safe-Con Ryttegade 12 5000 Odense C Safe-Con T: +45 2056 0438 www.safe-con.dk



NOTER & SIGNATURFORKLARING:

Se snittegning K01_H03_01 & K01_H3_02 for opbygning af bygningsdele

- Angiver eksist. bygningsdel
- Angiver ny bygningsdel
- Angiver skellinje

K01_H01_05 C

C	15.03.2019	Indretning legeplads 2- & 3. sal	JEM
B	28.02.2019	Ny indretning og tilpasning	JEM
A	04.09.2018	Rev. markeret med rev. skyer	JEM

Nørrebrogade 209		Dato: 22.06.2018	K01_H01_05 C
Bygherre Nørrebrogade / Kramer og Caiazza		Projekt adresse: Nørrebrogade 209	2200 København
		Postnr. & by: 2200 København	Matrikel nr.: 6155

Myndighedsprojekt	Papir: 420x1050	Sag nr.:	Tegn. af:	Kontr. af:	Godk. af:
3. Sal	Skala: 1 : 100	18013	JEM	MIJ	LFC

Totalrådgiver:	Friis Rådgivning Havnegade 18 5000 Odense C	FRIIS	T: +45 6024 4300 www.friisraadvivning.dk
Arkitekt:	Anders Helweg Arkitekt Øster Segade 22 1357 København K	ANDERS HELWEG ARKITEKTER MAA	T: +45 2149 3988 www.ahelweg.dk
Ingeniør:	Safe-Con Ryttergade 12 5000 Odense C	Safe-Con	T: +45 2056 0438 www.safe-con.dk