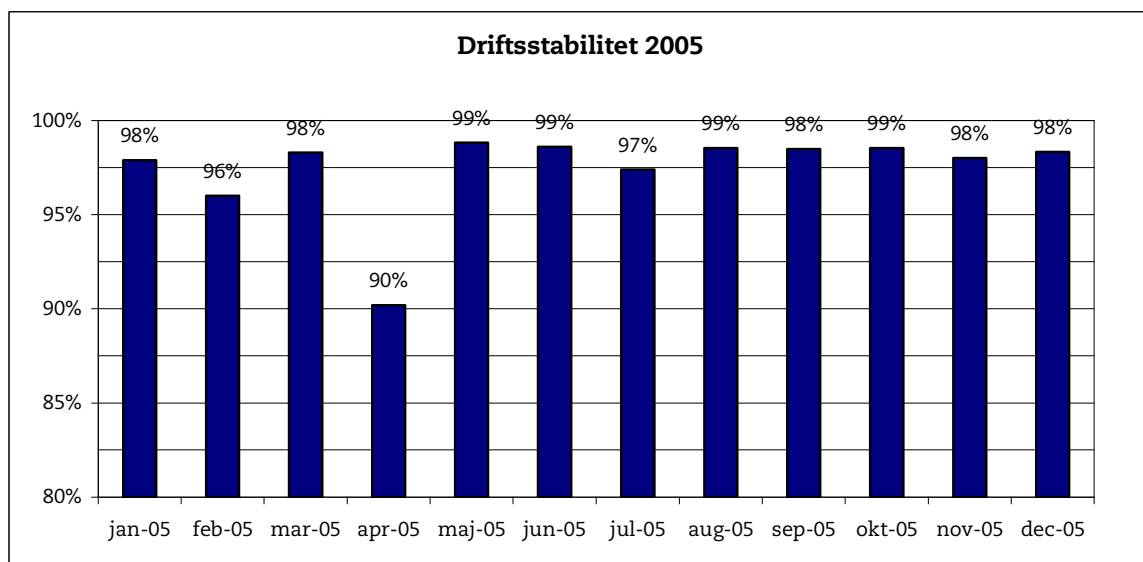


10. januar 2006

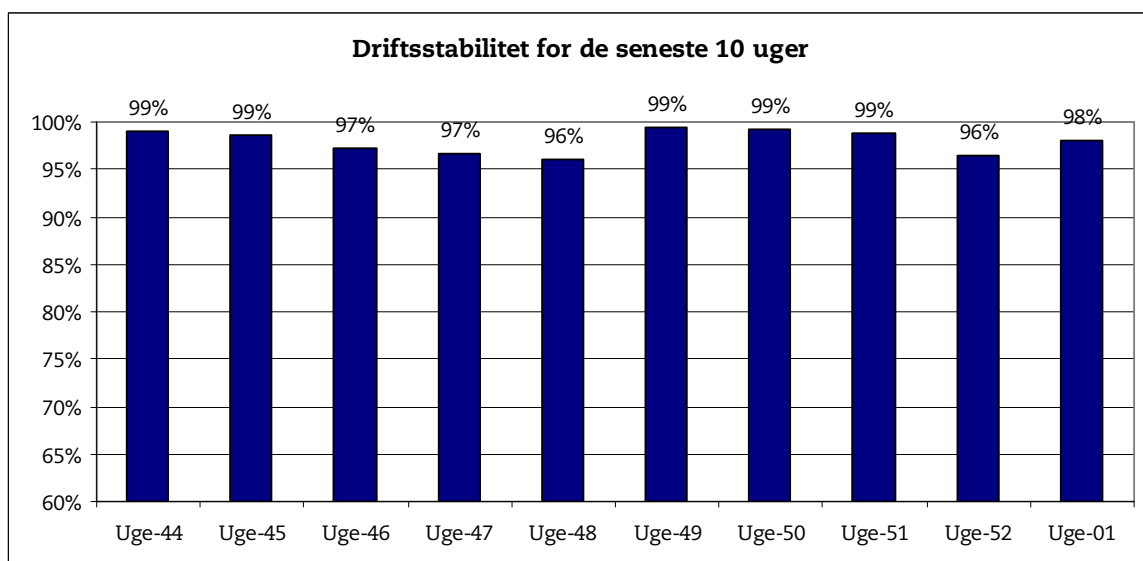
**Metroens driftsstabilitet og passagertal uge 1, 2006**

**Driftsstabilitet**

Driftsstabiliteten i december var på ca. 98 pct. Årets samlede driftsstabilitet var på 97,4 pct. Hvis man ser bort fra strejken i april har driftsstabiliteten for 2005 været ca. 98 pct.

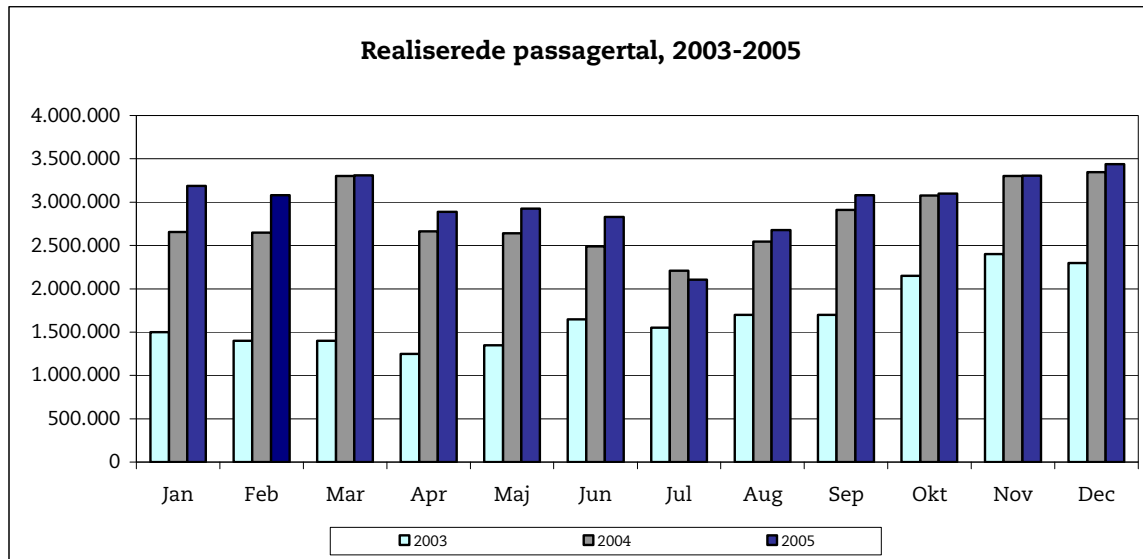


Driftsstabiliteten i uge 1 var på ca. 98 pct.

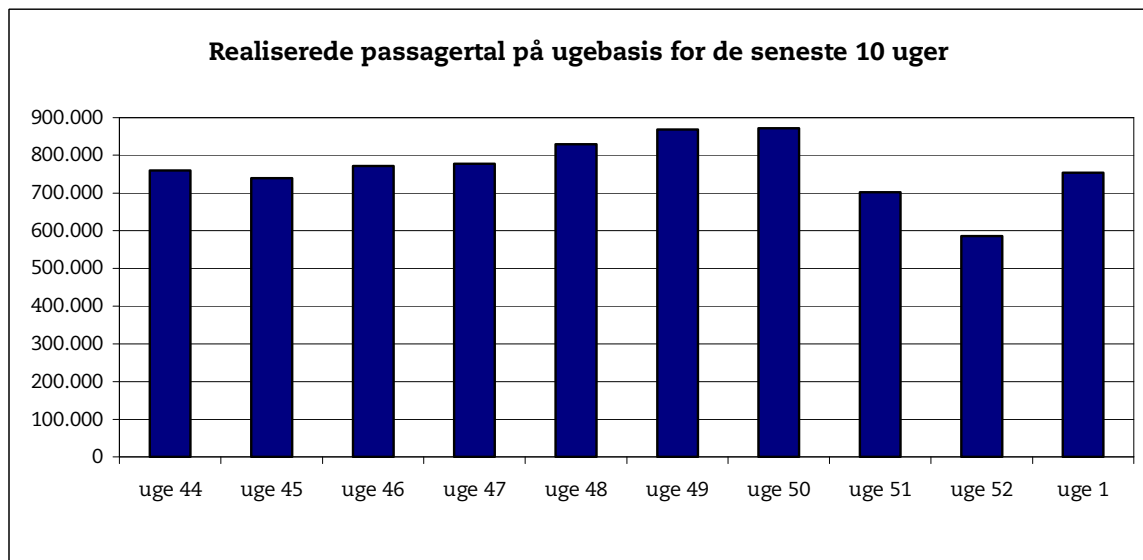


## Passagertal

Passagertallet for december var på ca. 3,4 mio. Årets samlede passagertal var på ca. 36 mio.



Passagertallet i uge 1 var ca. 754.000.



Opgørelser i dette notat bygger på foreløbige tal, hvorfor der tages forbehold for eventuelle senere justeringer.