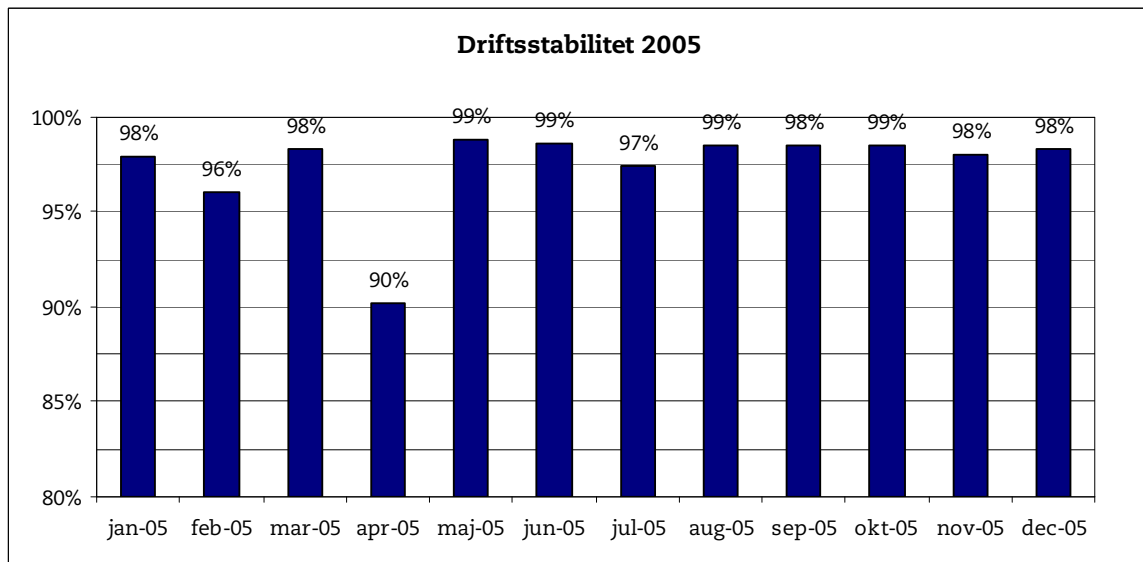


16. januar 2006

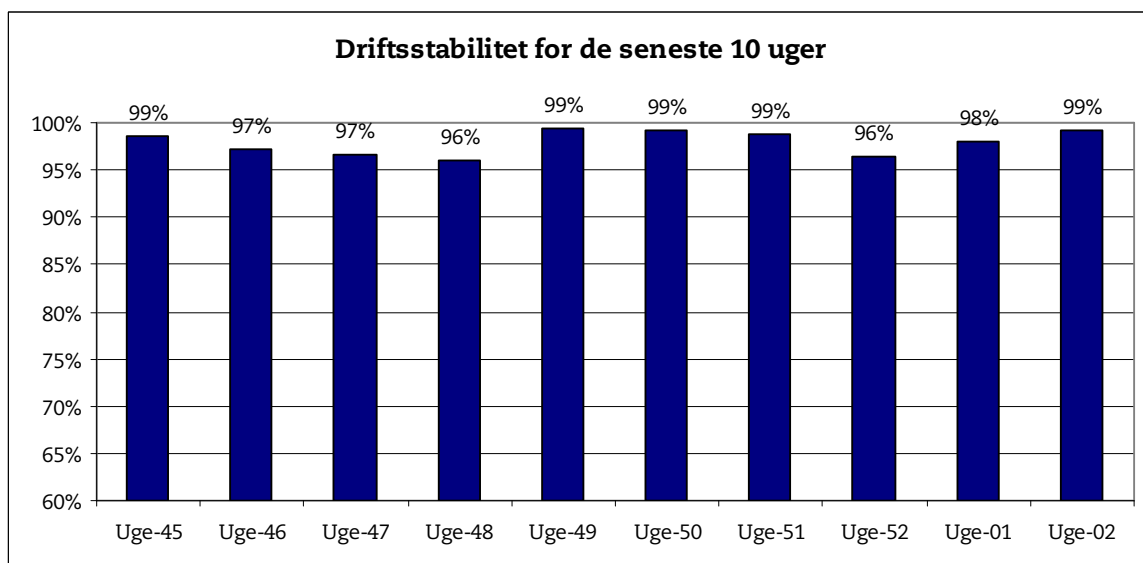
**Metroens driftsstabilitet og passagertal uge 2, 2006**

**Driftsstabilitet**

Driftsstabiliteten i december var på ca. 98 pct.

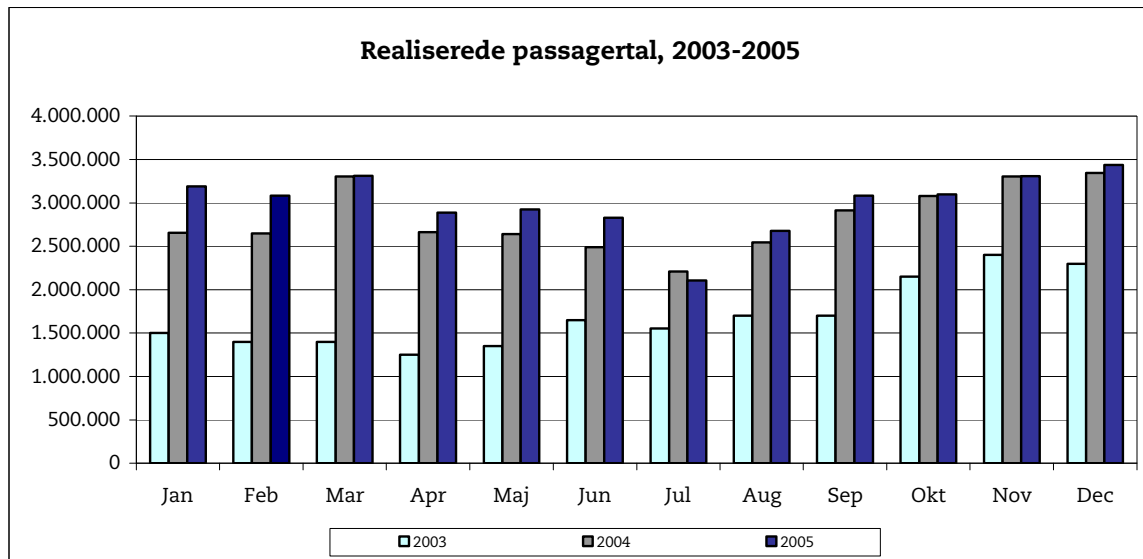


Driftsstabiliteten i uge 2 var på ca. 99 pct.

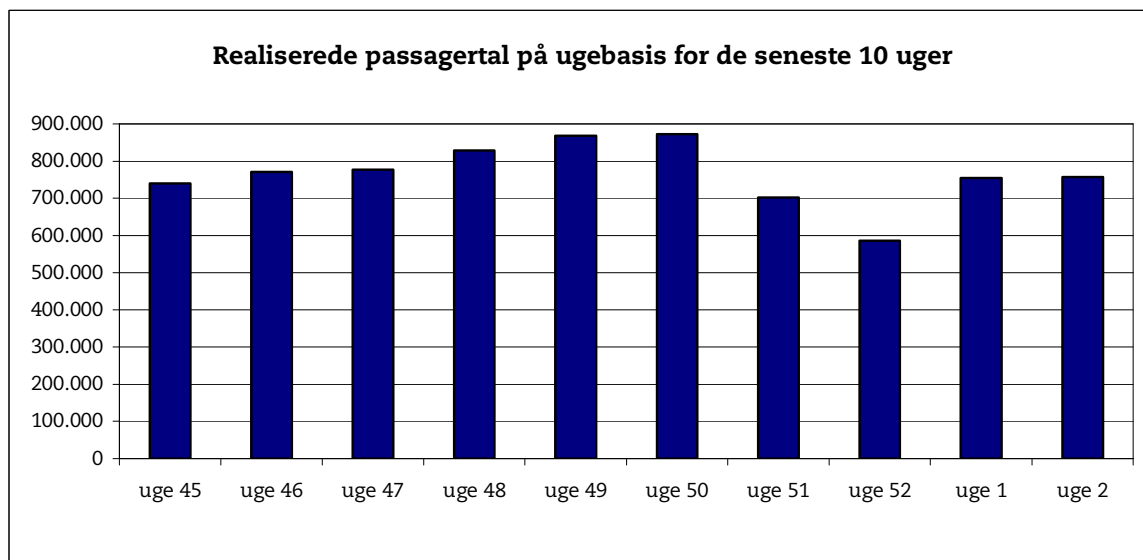


## Passagertal

Passagertallet for december var på ca. 3,4 mio.



Passagertallet i uge 2 var ca. 758.000.



Opgørelser i dette notat bygger på foreløbige tal, hvorfor der tages forbehold for eventuelle senere justeringer.