

## Bilag 1

Indstilling om beslutning om kommunal garanti for realkreditlån til opretnings- og renoveringsarbejder i VIBO's afdeling 140 Televænget II og III beliggende i Sundby

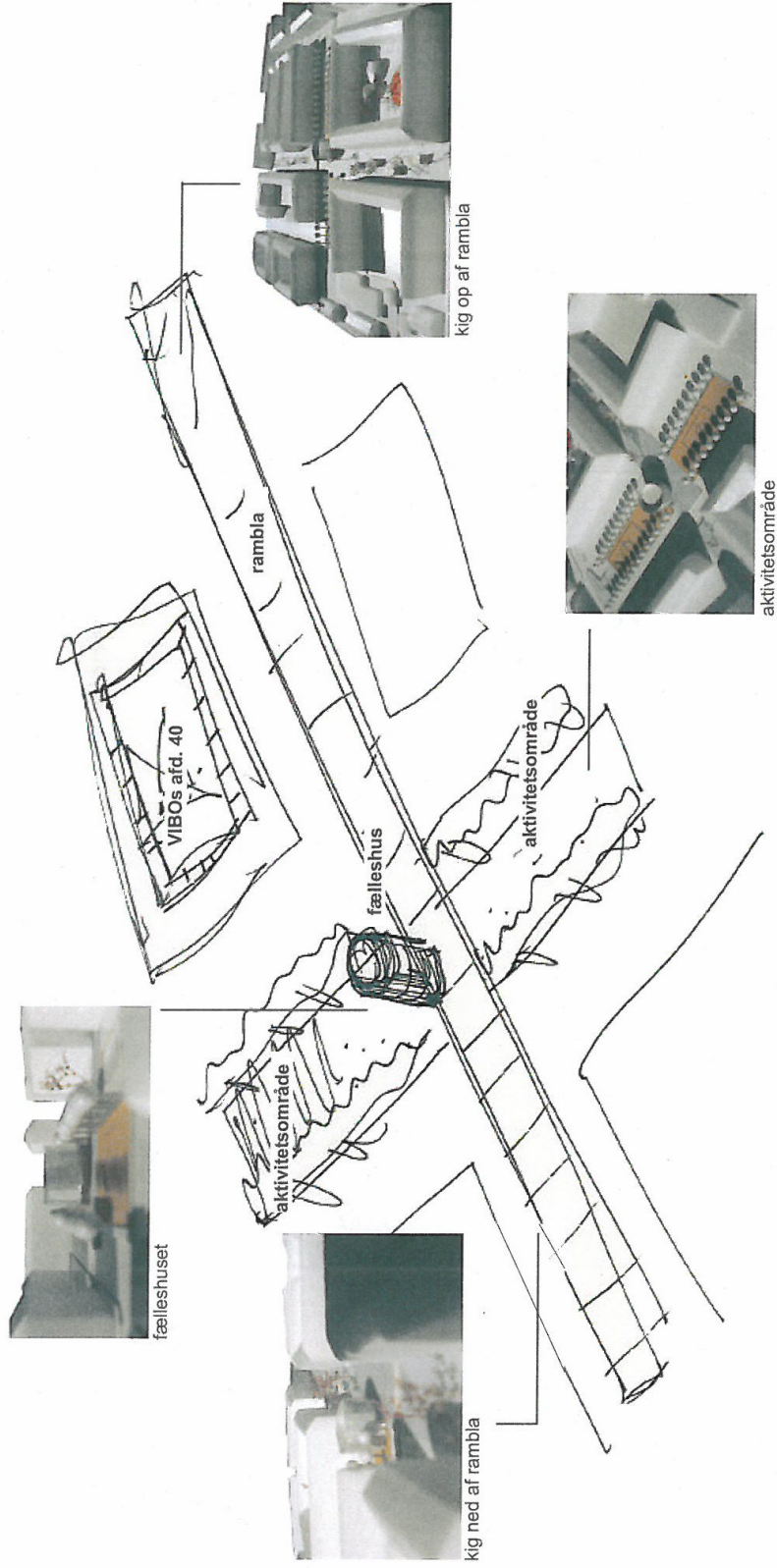


Oversigtsfoto

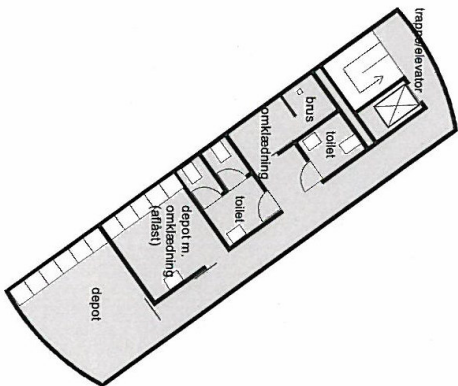


Oversigt over området, set mod øst

# skitseforslag til forbedringer af udearealer og fælleshus

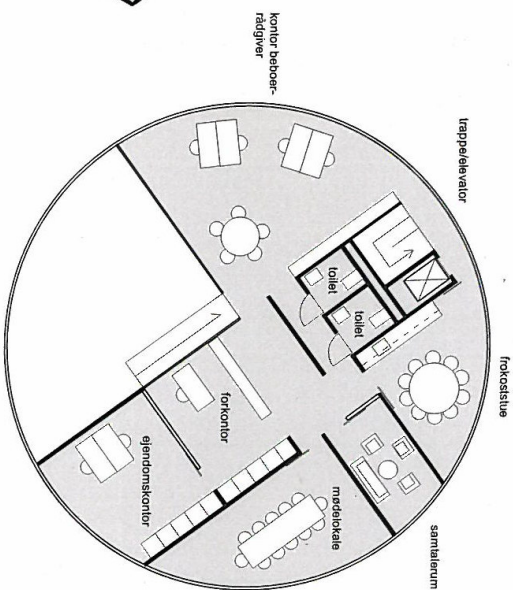


## plantejninger 1:200 kælder, 1. og 2. etage



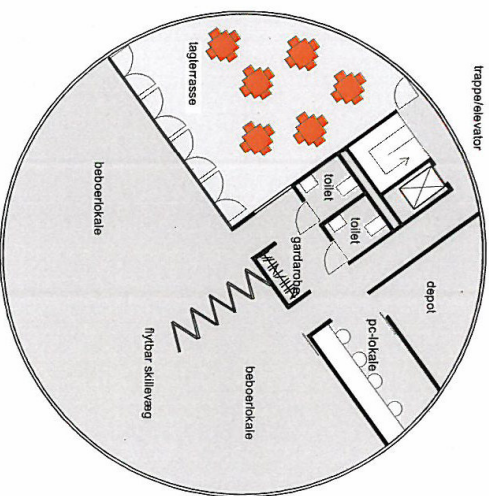
kælderplan 1:200

**kælder indeholder:**  
trappeliftator  
tre toiletter (et handicapvenligt)  
et omklædningsrum m. en bruser  
depot med vask til mandskab (afåsi)  
depot til beboerfaciliteter  
areal: 71,8 m<sup>2</sup>



1. sals plan 1:200

**1. sal indeholder:**  
boligsocialt kontor  
samletum  
frokoststue (10 pers.) m. the-køkken  
ejendomskontor (3 kontorpladser)  
møderum (12 pers.)  
trappeliftator  
to toiletter  
areal: 159 m<sup>2</sup>



2. sals plan 1:200

**2. sal indeholder:**  
beboerlokale  
frie pc-pladser  
trappeliftator  
depot  
to toiletter  
lagterrasse på 44 m<sup>2</sup>  
areal: 162 m<sup>2</sup>

**beboerlokaler:**  
kan bruges som et stort rum til fester eller andre større arrangementer.  
lokalen kan deles op med en fleksibel skillevæg til mindre aktiviteter, som f.eks. sport, beboermøde, sykkklub ell. lign.

visualisering af fælleshuset set fra kornblomstvej



VIBOS afd. 40 telemarksgade

VIBO

ONV arkitekter

april 2007