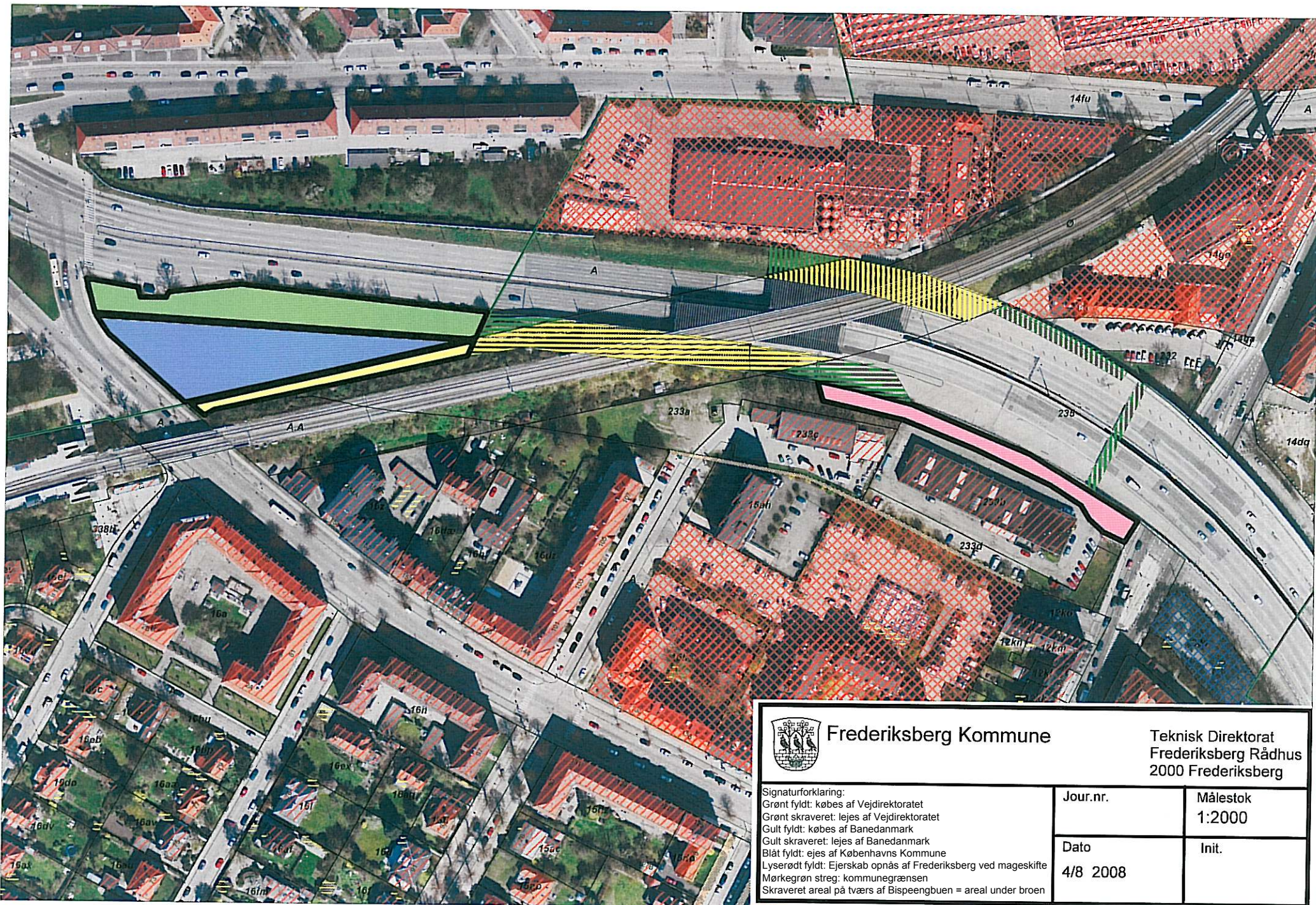


**Bilag 1 til indstilling om ny genbrugsstation
ved Bispeengbuen/Fuglebakken Station**

Oversigt og perspektivskitser



Frederiksberg Kommune

Teknisk Direktorat
Frederiksberg Rådhus
2000 Frederiksberg

Signaturforklaring:

Grønt fyldt: købes af Vejdirektoratet
 Grønt skraveret: lejes af Vejdirektoratet
 Gult fyldt: købes af Banedanmark
 Gult skraveret: lejes af Banedanmark
 Blåt fyldt: ejes af Københavns Kommune
 Lyserrødt fyldt: Ejerskab opnås af Frederiksberg ved mageskifte
 Mørkegrøn streg: kommunegrænsen
 Skraveret areal på tværs af Bispeengbuen = areal under broen

Jour.nr.

Målestok
1:2000

Dato

4/8 2008

Init.



Fuglebakken Genbrugstation
Skitseforslag til støjskærm

august 2008

Idé oplæg

Fuglebakken Genbrugsstation er beliggende i trekanten Bispeengbuen, Borups Allé og jernbaneterrænet ved Fuglebakken station. Indkørsel til området sker primært igennem tunnelrøret ved Bispeengbuen med tilkørsel fra Nordre Fasanvej. Der bliver mulighed for ind- og udkørsel af lastbiler fra Borups Allé, men personbiler har kun mulighed for udkørsel her.

For at overholde miljøkravene vedr. støj i forhold til boligerne ved Borups Allé og Hillerødgade opstilles en støjskærm på de to sider af pladsen. Den tredje side er skærmet af banevolden. Støjskærmen skal tillige sikre en rimelig mulighed for kommunikation mellem pladsens brugere og pladspersonalet ved at skærme for den voldsomme trafikstøj fra de omliggende veje.

Støjskærmen opbygges som en skråtstillet skærm i rockwool med et finmasket armeringsnet, som 'beklædes' med slyngplanter varierende mellem stedsegrønne og løvfældende / blomstrende, som vedbend, slyngroser, klematis, vildvin o.a. Denne varierende beplantning skaber en reliefvirkning og skærmens fremtoning vil opleves som årstidsbestemt.

Mandskabshuset forudsættes etableret som passivhusbyggeri med solfanger og varmepumpe til opvarmning og levering af varmt vand. Den sydvendte tagflade kan tillige forsynes med solceller, når dette bliver økonomisk forsvarligt.

Skråfoto af opgaveområdet



Indholdsfortegnelse

Skråfoto	S-0
Idé oplæg og indholdsfortegnelse	S-1
Inspirations- og materialeoplæg	S-2
Illustration fra hjørnet af Bispeengbuen og Hillerødgade	S-3
Illustration fra Hillerødgade, 2. sal	S-4
Illustration fra Fuglebakken station	S-5
Situationsplan	S-6
Snit i støjskærm	S-7

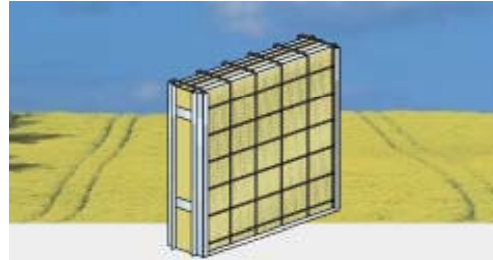
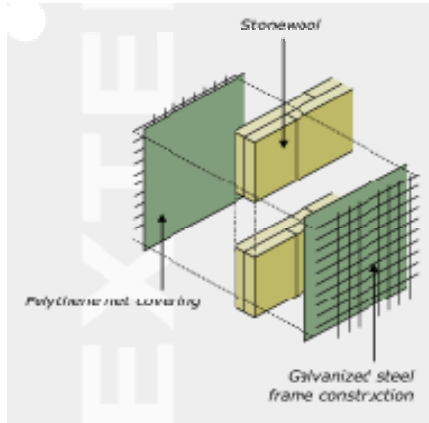
Idé oplæg og indholdsfortegnelse

Fuglebakken Genbrugsstation
Skitseforslag til støjskærm
I/S Amagerforbrænding

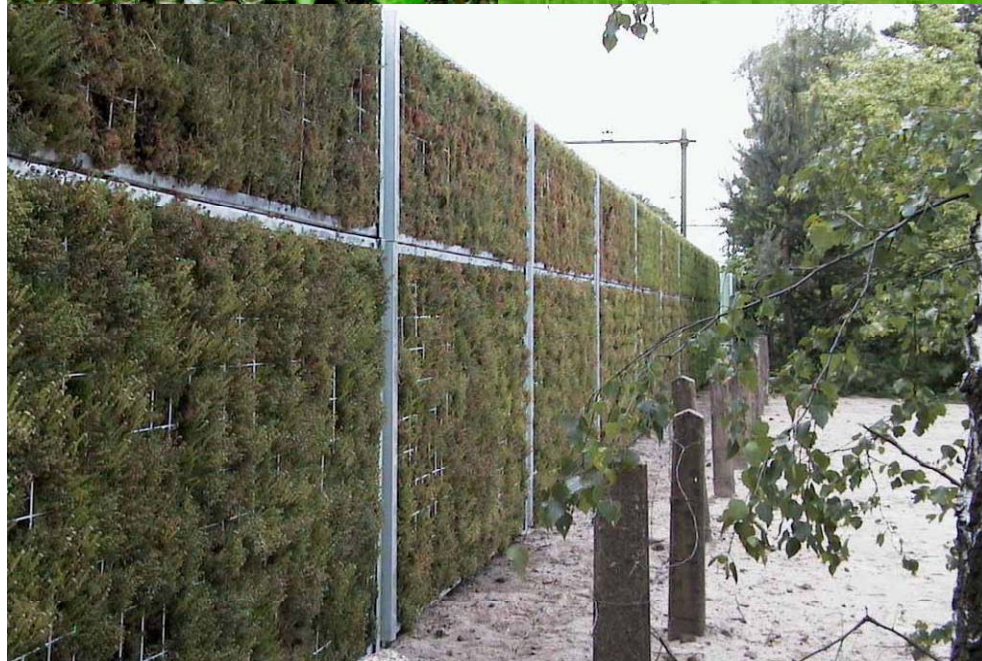
august 2008

Støjskærm

Eksempler på en lydabsorberende vækstskærm som danner de skrå sider af støjskærmen.



Støjskærmen er bygget op af en kerne af stenvuld, som er beskyttet af et fintmasket, grønt plastnet og et gitter af galvaniseret stål.



Billede af en tilsvarende, men lodret, støjskærm.

Klatreplanter

Eksempler på vegetation på støjskærmen.

Siderne på støjskærmen skal med tiden blive grønne. Det gøres dels ved, at der plantes selvhæftende klatreplanter ved bunden af skærmens sider samt at der udvalgte steder plantes blomstrende klatreplanter i forskellige felter.

I hele støjskærmens længde plantes stedsegrøn Vedbend *Hedera helix* og Klatre Vildvin *Parthenocissus quinquefolia 'Engelmannii'* i forholdene 4 Vedbend mod 1 Vildvin. Vedbenden giver en grøn væg hele året, mens Vildvinen giver en tydelig årstidsvariation med sine røde efterårsfarver.



Vedbend

Klatre Vildvin



En rose 'New Dawn' kan give variation.

Tagvegetation

Eksempler på tagvegetation på de faste bygninger på genbrugspladsen.

Beplantningen består af ekstremt tørketålende stenerter og mosser. I blandingen indgår fem arter af Stenerter – *Sedum*. Mosserne kommer af sig selv. Artsrigdommen afhænger af vækstvilkårene og lokaliteten.



I fuld blomst i begyndelsen af juni

Årstidernes skifte er tydelig i vegetationens farve.

Tidlig sommer



Højsommer, efter en tør periode; vegetationen får et rødligt skær

Højsommer



Efterår efter løvfald

Inspira tions- og ma teria le o p læ g

Fuglebakken Genbrugsstation
Skitseforslag til støjskærm
I/S Amagerforbrænding

august 2008



Eksisterende forhold

Illustration fra højmet af
Bispeengbuen og Hilleødgade

Fuglebakken Genbrugsstation
Skitseforslag til støjskærm
I/S Amagerforbrænding

august 2008

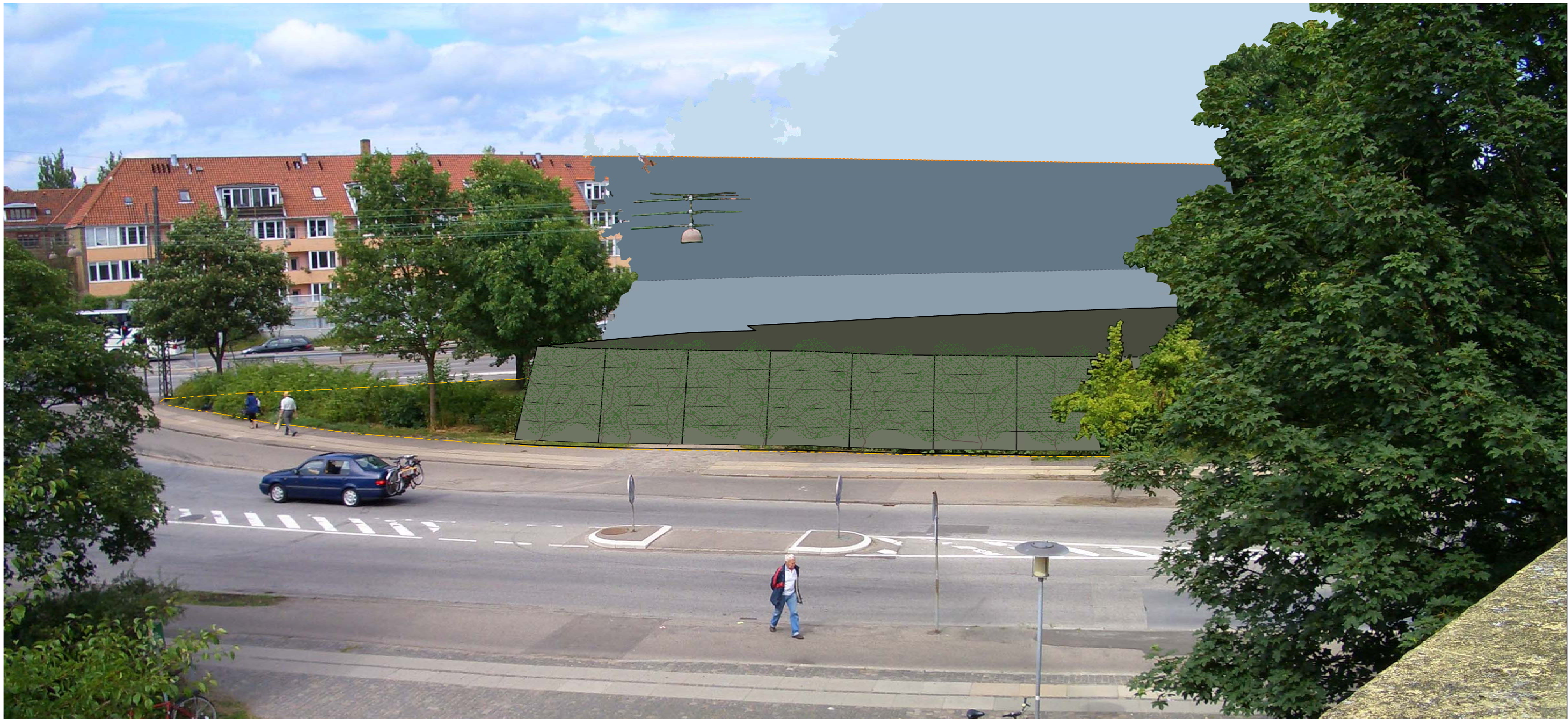


Eksisterende forhold

Illustration fra Hille rødgade, 2. sal

Fuglebakken Genbrugsstation
Skitseforslag til støjskærm
I/S Amagerforbrænding

august 2008



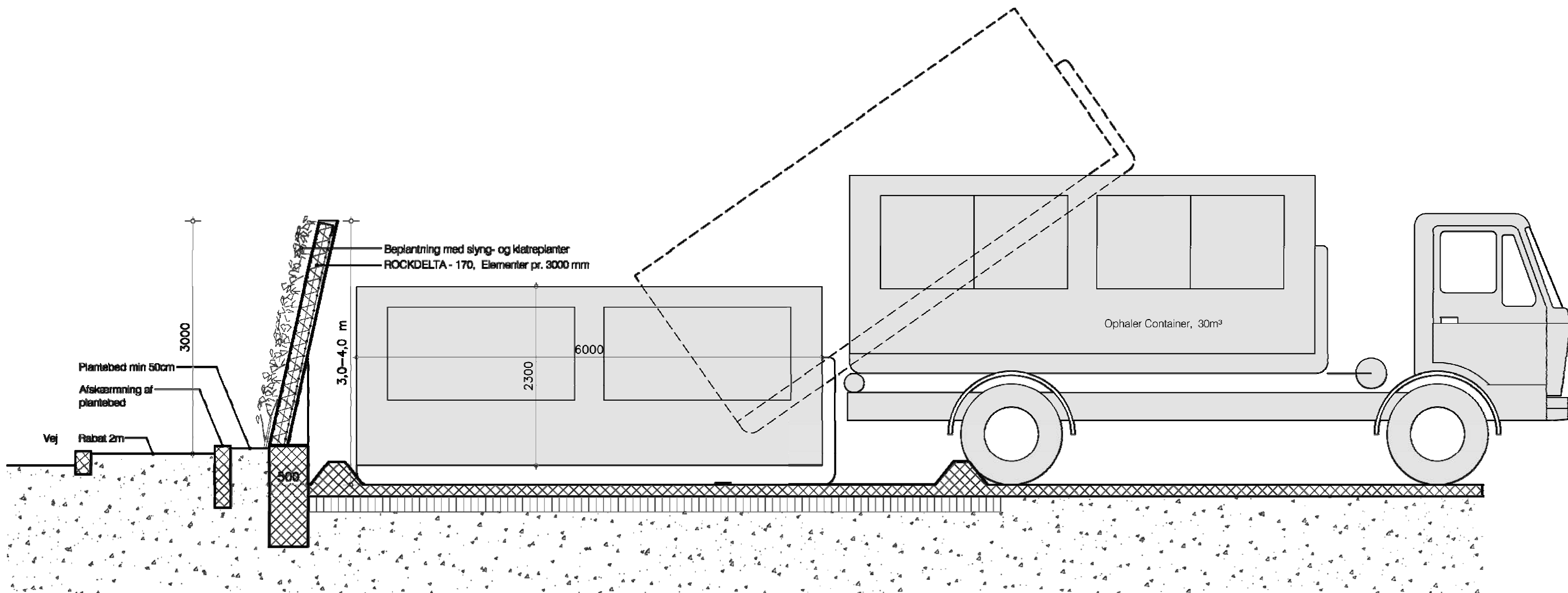
Eksisterende forhold

Illustration fra Fuglebakke station

Fuglebakken Genbrugsstation
Skitseforslag til støjskærm
I/S Amagerforbrænding

august 2008

olehagen
arkitekter



Snit i støjskæ m

Fuglebakken Genbrugsstation
 Skitseforslag til støjskærm
 I/S Amagerforbrænding

august 2008