

KUNSTNERISKE CV'ER

8 SONGS FOR A MAD QUEEN



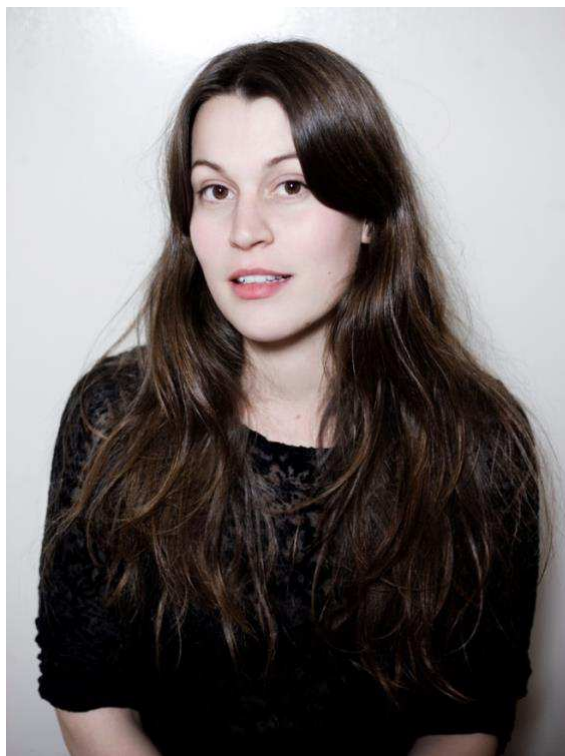
SOPRAN Nina Smidth-Brewer

Nina Smidth-Brewer studied opera with Brian Staufenbiel, Nicole Paiement and Patrice Maginnis at the University of California, Santa Cruz from 2007-2012. After receiving her Bachelors degree in Music, Nina moved to Denmark to further pursue vocal performance at the Royal Academy of Music in Copenhagen, where she received her Masters degree in 2016. In 2019, under the guidance of opera singer Henriette Bonde-Hansen, Nina began her studies in the soloist program at Syddansk Musikkonservatorium in Odense, where she has chosen to focus on chamber music and new music. Nina is particularly interested in singing repertoire in her first language, Danish.

SOPRAN Angelica Asp

Angelica er uddannet sanger fra Det Kgl. Musikkonservatorium og debuterede fra solistklassen ved Syddansk Musikkonservatorium i 2014, hvor hun har studeret hos professor Helen Gjerris. Angelicas musikalske omfang spænder fra renæssance, opera og lieder til kabaret og moderne kompositionsmusik. Hun har medvirket i flere forestillinger på Malmö Opera og Opera Hedeland. I 2019 opførte hun en soloopera, *Beruset*, på Copenhagen Opera Festival. Angelica er også en del af kvartetten SAGA, som opfører danske sange og klassiske værker for kvindestemmer.





KOMPONIST & SOPRAN

Katinka Fogh Vindelev is a Danish classically trained soprano, performer and composer. Katinka's work is grounded in an extensive voice training, a primary source for exploring new hybrids of compositional and performative territories. In 2021 Katinka received the prestigious Léonie Sonning Talent Prize. Katinka's voice composition, *Moonologue*, was created in collaboration with visual artist Marie Kølback Iversen and features counter tenor Morten Grove Frandsen and Vindelev herself. It was a commission from LOUISIANA– Museum of Modern Art and was performed at *The Moon* exhibition there.

MUSIKALSK LEDER & PIANIST Louise Schrøder

Louise Schrøder er uddannet pianist med speciale i akkompagnement og repetition fra Syddansk Musikkonservatorium i 2006 ved Tove Lønskov og Marianna Shirinyan.

Som pianist har Louise erfaring fra bl.a. Den Jyske Opera, Den Ny Opera, Copenhagen Opera Festival, Operaakademiet. I korsammenhænge hos bl.a. Mogens Dahl Kammerkor, Sokkelund Sangkor, Kammerkoret Camerata og Graabrødre Kammerkor.





INSTRUKTØR

Selma Mongelard er operainstruktør og kunstnerisk leder af operakompagniet Kind Of Opera samt medstifter af *Kvindestemmer*, en musikforening for klassiske sangerinder. Hun debuterede som operainstruktør med en iscenesat og genkomponeret version af Schuberts liedcyklus *Die Schöne Müllerin* på Copenhagen Opera Festival i 2017. Senest har Selma Mongelard bl.a. instrueret et *remake* af Monteverdis *L'Orfeo*, som havde premiere på Den Fynske Opera i 2021. Selma Mongelard er uddannet ved Teater- og Performancestudier på Københavns Universitet i 2020.